

| Bauwerk | Bedeutung der Flugrouten an den Bauwerken | | BW-Quersung |
|---------|---|------------------|-------------|
| | Trassenorientiert | nördlich/südlich | |
| BW01 | Myotis | gering | gering |
| BW02 | Pipistrellus | gering | gering |
| BW03 | Pipistrellus | gering | gering |
| BW04 | Myotis | gering | gering |
| BW05 | Pipistrellus | gering | gering |
| BW06 | Myotis | gering | gering |

| Ergebnisse der Transaktbegehungen (maximale Anzahl an Rufsequenzen pro Stunde) | | | | | |
|--|----------------------------|-----|-----|-----|-------|
| Deutscher Artname | Wissenschaftlicher Artname | T01 | T02 | T03 | T3.1' |
| Braunes/Graues Langohr | Plecotus auritus/austricus | 0 | 3 | 0 | 0 |
| Breitflügelfledermaus | Eptesicus serotinus | 0 | 0 | 14 | 0 |
| Großer Abendsegler | Nyctalus noctula | 0 | 8 | 0 | 0 |
| Kleiner Abendsegler | Nyctalus leisleri | 0 | 0 | 2 | 0 |
| Mückenfledermaus | Pipistrellus pygmaeus | 0 | 8 | 17 | 9 |
| Zwergfledermaus | Pipistrellus pipistrellus | 0 | 11 | 26 | 23 |

| Ergebnisse der Bauwerkskontrollen 2021 | | |
|--|--------------------------|---|
| Bauwerk | Typ Querungs-Bauwerk | Potentielle Habitatstrukturen |
| BW01 | Unterführung | Wenig Potential (3 Drehungsstellen) |
| BW02 | Durchhaus (Unterführung) | Kein Potential (verschlossene Spalten) |
| BW03 | Unterführung | Wenig Potential (1 Spalte) |
| BW04 | Unterführung | Viel Potential (Spalten, Risse, Drehungsstellen, Raum am Vordächer) |
| BW05 | Unterführung | Wenig Potential (Drehungsstellen) |
| BW06 | Waldunterführung | 1 kleiner Hohlraum |
| BW09 | Querführung | Kein Potential (verschlossene Spalten) |
| BW10 | Unterführung | Kein Potential (verschlossene Spalten) |

| Ergebnisse an den Standorten der stationären Erfassung (Maximale Anzahl der Rufsequenzen pro Stunde) | | | | | | | | | | | | |
|--|-------------------------------|----------------------------|---|---------------------|-------------|-------------|-------------|-------------|------------|------------|-------------|-------------|
| Gruppe | Deutscher Artname | Wissenschaftlicher Artname | SE3.01 SE3.02 SE3.03 SE3.04 SE3.05 SE3.06 SE3.07 SE3.08 SE3.09 SE3.10 SE3.11 SE3.12 | | | | | | | | | |
| | | | Breitflügelfledermaus | Eptesicus serotinus | 0.12 | 0.12 | 0.13 | 0.12 | 0.12 | 0.12 | 0.13 | 0.12 |
| Großer Abendsegler | Nyctalus noctula | 0.12 | 0.12 | 0.13 | 0.12 | 0.12 | 0.12 | 0.12 | 0.12 | 0.12 | 0.12 | 0.12 |
| Kleiner Abendsegler | Nyctalus leisleri | 0.12 | 0.12 | 0.13 | 0.12 | 0.12 | 0.12 | 0.12 | 0.12 | 0.12 | 0.12 | 0.12 |
| Mückenfledermaus | Pipistrellus pygmaeus | 0.12 | 0.12 | 0.13 | 0.12 | 0.12 | 0.12 | 0.12 | 0.12 | 0.12 | 0.12 | 0.12 |
| Zwergfledermaus | Pipistrellus pipistrellus | 0.12 | 0.12 | 0.13 | 0.12 | 0.12 | 0.12 | 0.12 | 0.12 | 0.12 | 0.12 | 0.12 |
| Myotis | Myotis spec. | 0.81 | 0.71 | 2.7 | 0.53 | 1.11 | 1.34 | 0.51 | 0.5 | 0.6 | 0.27 | 0.87 |
| Myotis gesamt | | | | | | | | | | | | |
| Nyctalidae | Nyctalus gesamt | | | | | | | | | | | |
| Pipistrellidae | Pipistrellus gesamt | | | | | | | | | | | |
| Plecotus | Braunes/Graues Langohr | | | | | | | | | | | |

Legende

Ergebnisse der Detektorkartierung 2021

- Braunes/Graues Langohr (*Plecotus auritus/austricus*)

Gruppe Nyctalidae

- Breitflügelfledermaus (*Eptesicus serotinus*)
- Großer Abendsegler (*Nyctalus noctula*)
- Kleiner Abendsegler (*Nyctalus leisleri*)

Gruppe Pipistrellidae

- Mückenfledermaus (*Pipistrellus pygmaeus*)
- Zwergfledermaus (*Pipistrellus pipistrellus*)

Methoden

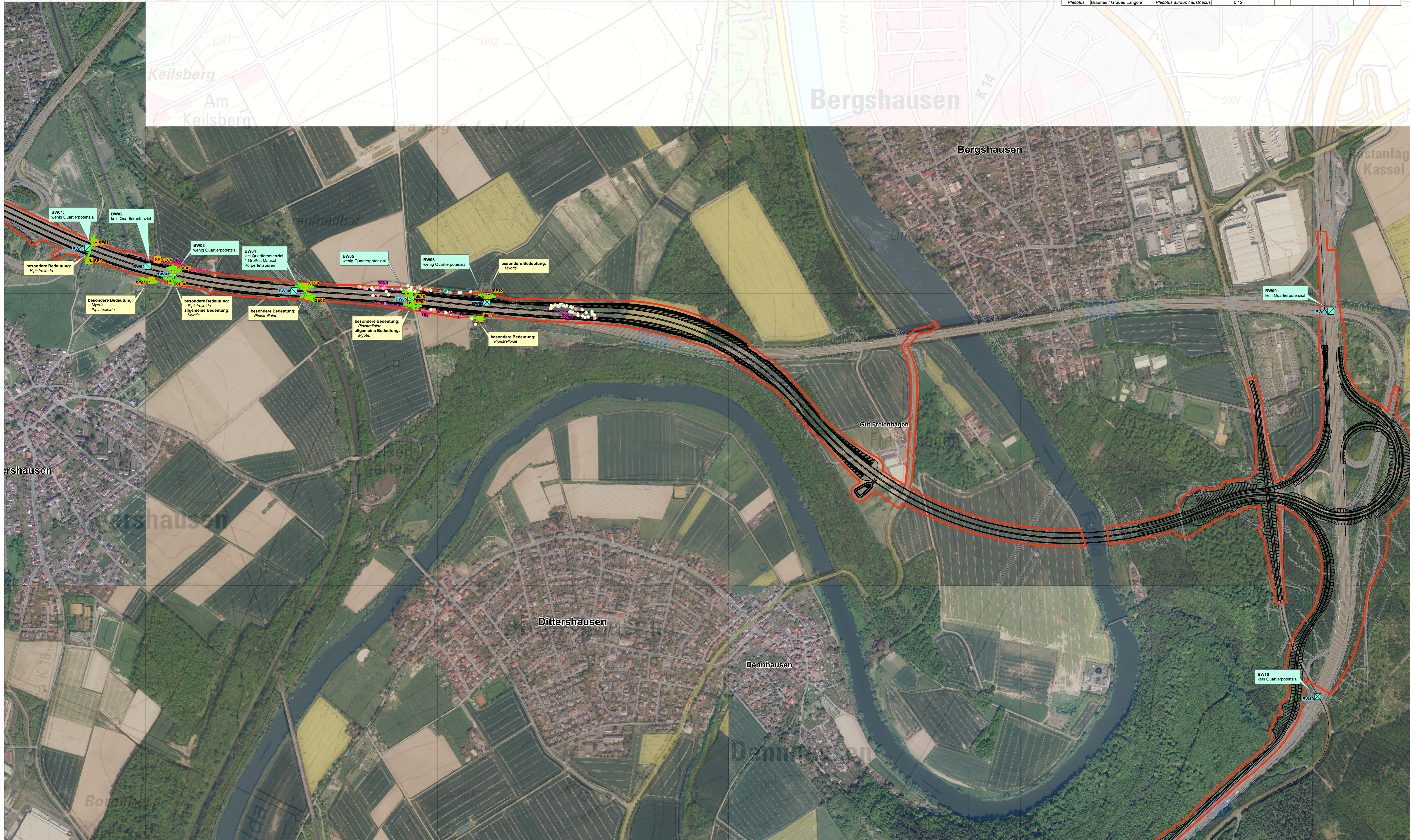
- Standort der stationären Erfassung 2021 (mit Nr.)
- Bauwerkskontrollen 2021 (mit Nr.)
- Transect für Detektorkartierung 2021 (mit Nr.)

Bewertung

- Flugroute von besonderer Bedeutung
- Gepannter Trassenverlauf
- Baufeld
- Bestand

nachrichtlich

- Bewertung des Quartierpotenzials
- Bewertung der Flugroute je Artengruppe



UL19.5.19.2 zum Feststellungsentwurf

DEGES DEGES Deutsche Einheit
Fernstraßenplanungs- und -bau GmbH
Zimmerstraße 54 • D-10117 Berlin
Tel.: 030 - 20 243-0 • Fax: 030 - 20 243-291
www.deges.de

A44 Bergshäuser Brücke

| Karte 1a: Methoden und Ergebnisse der Fledermausuntersuchungen 2021 | Datum | Name | |
|---|------------|-----------|----------|
| | bearbeitet | Nov. 2021 | Stecker |
| | gezeichnet | Nov. 2021 | Albrecht |

1 : 5.000

Simon & Widdig GbR
Büro für Landschaftsökologie
Hannah-Arendt-Str. 4 • D-35037 Marburg
Tel.: 06421 - 9 71 29-0 • Fax: 06421 - 9 71 29-90
www.simon-widdig.de