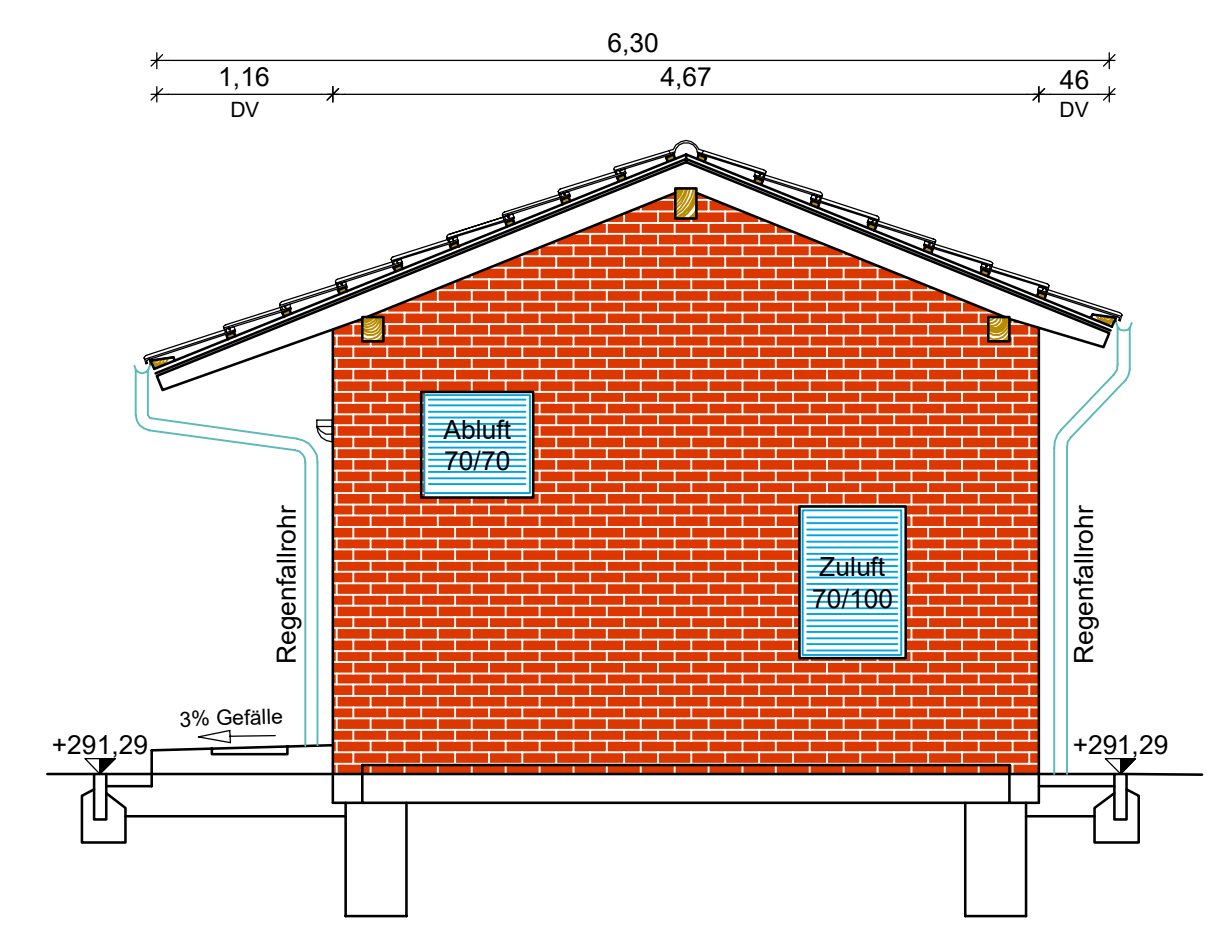
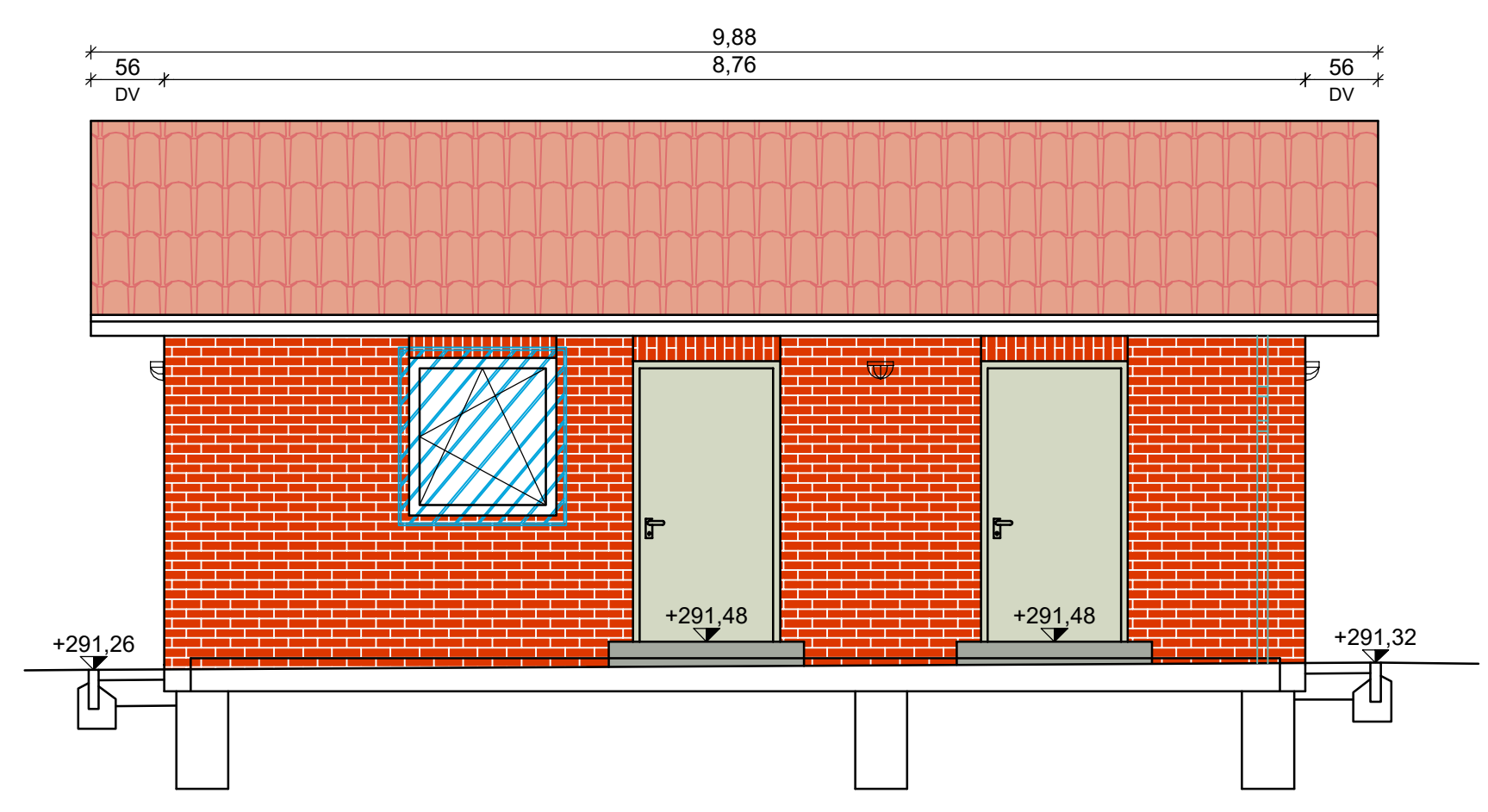


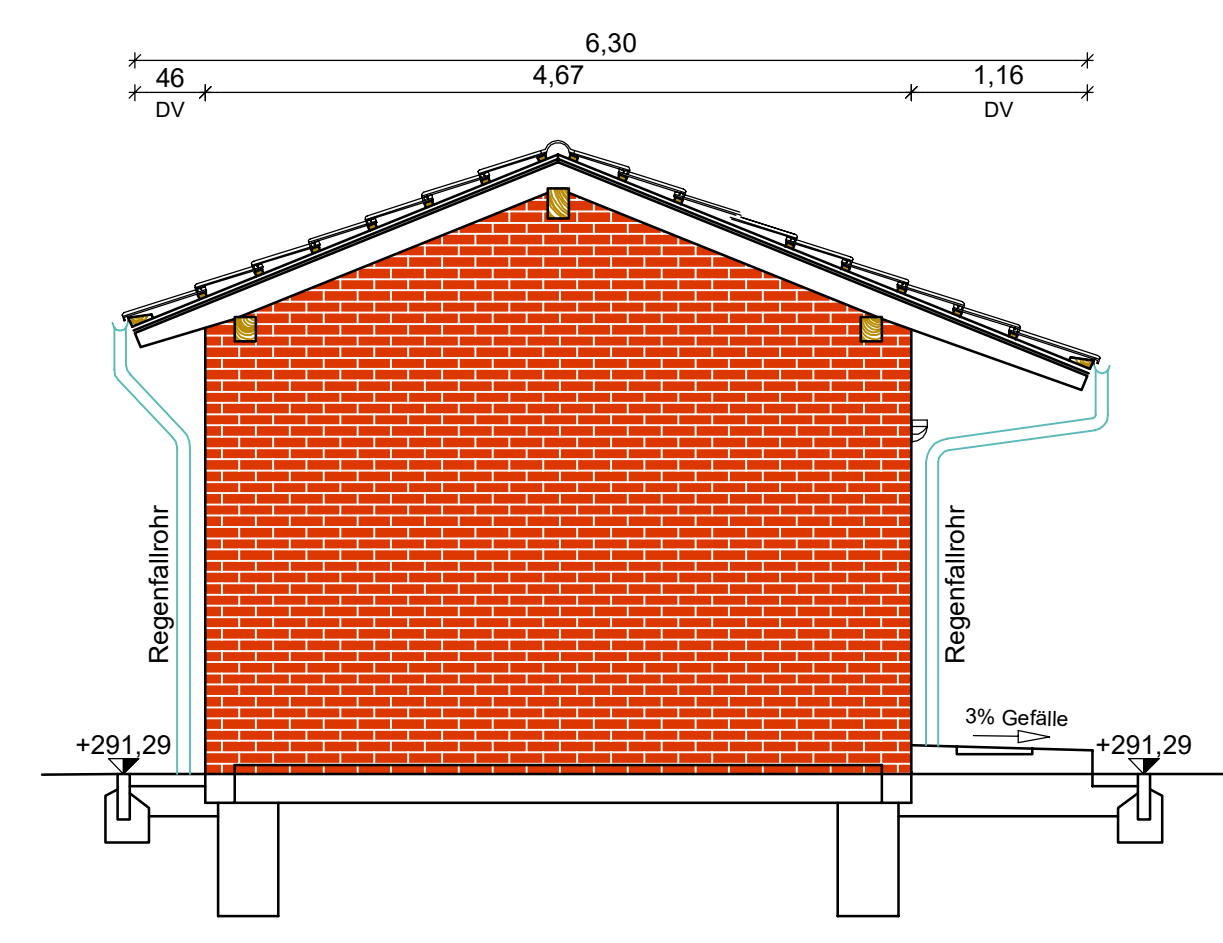
Ansicht von Norden



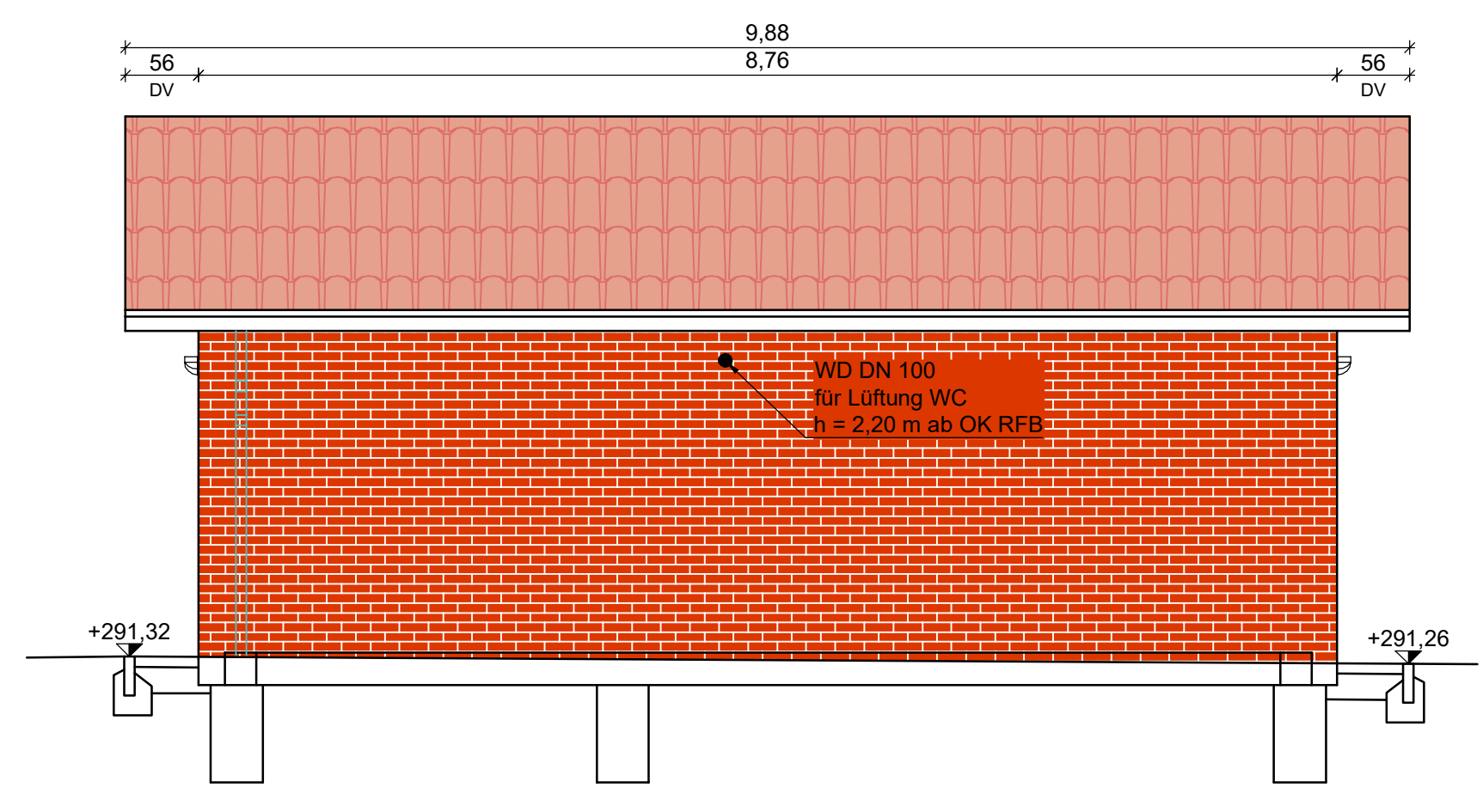
Ansicht von Osten



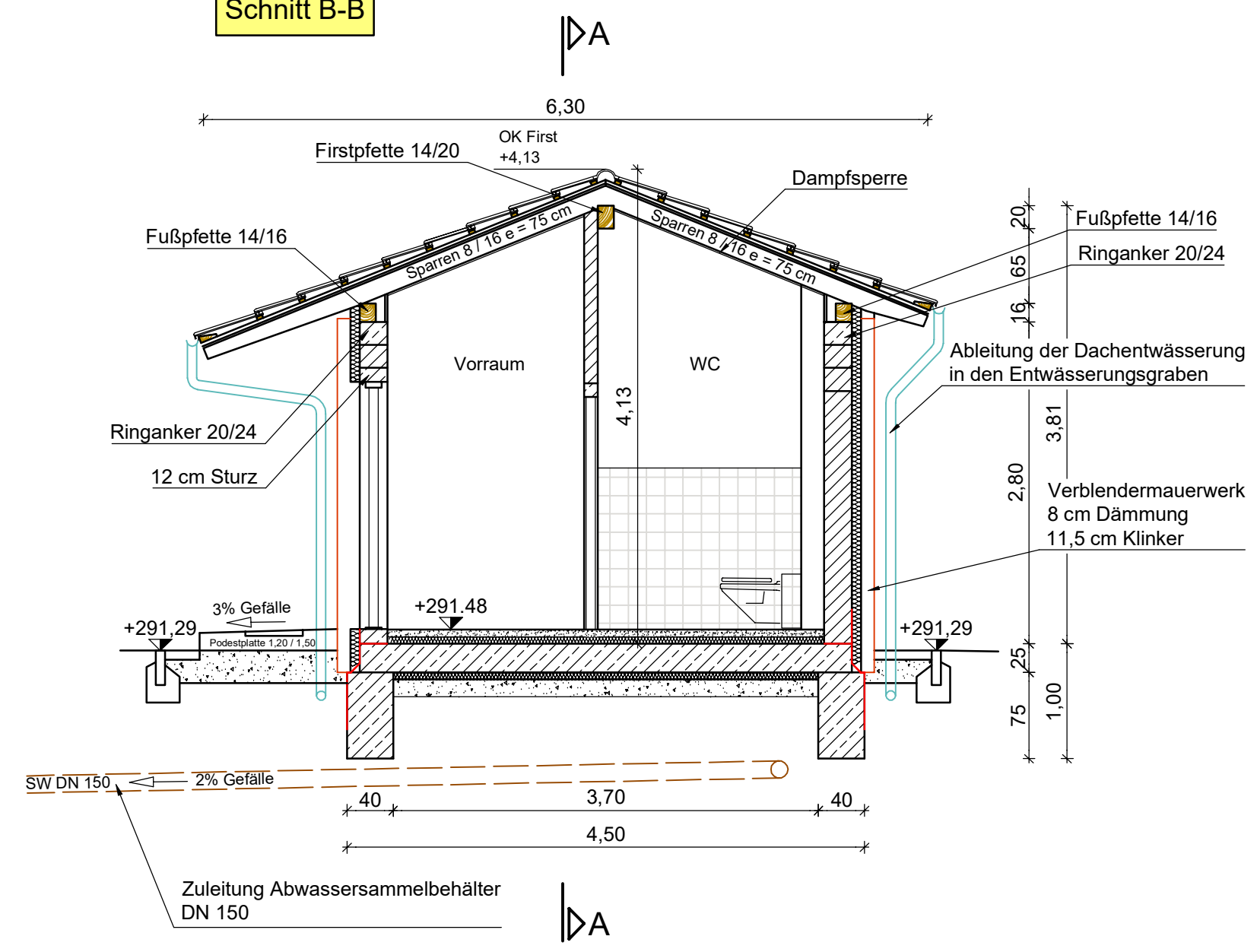
Ansicht von Süden



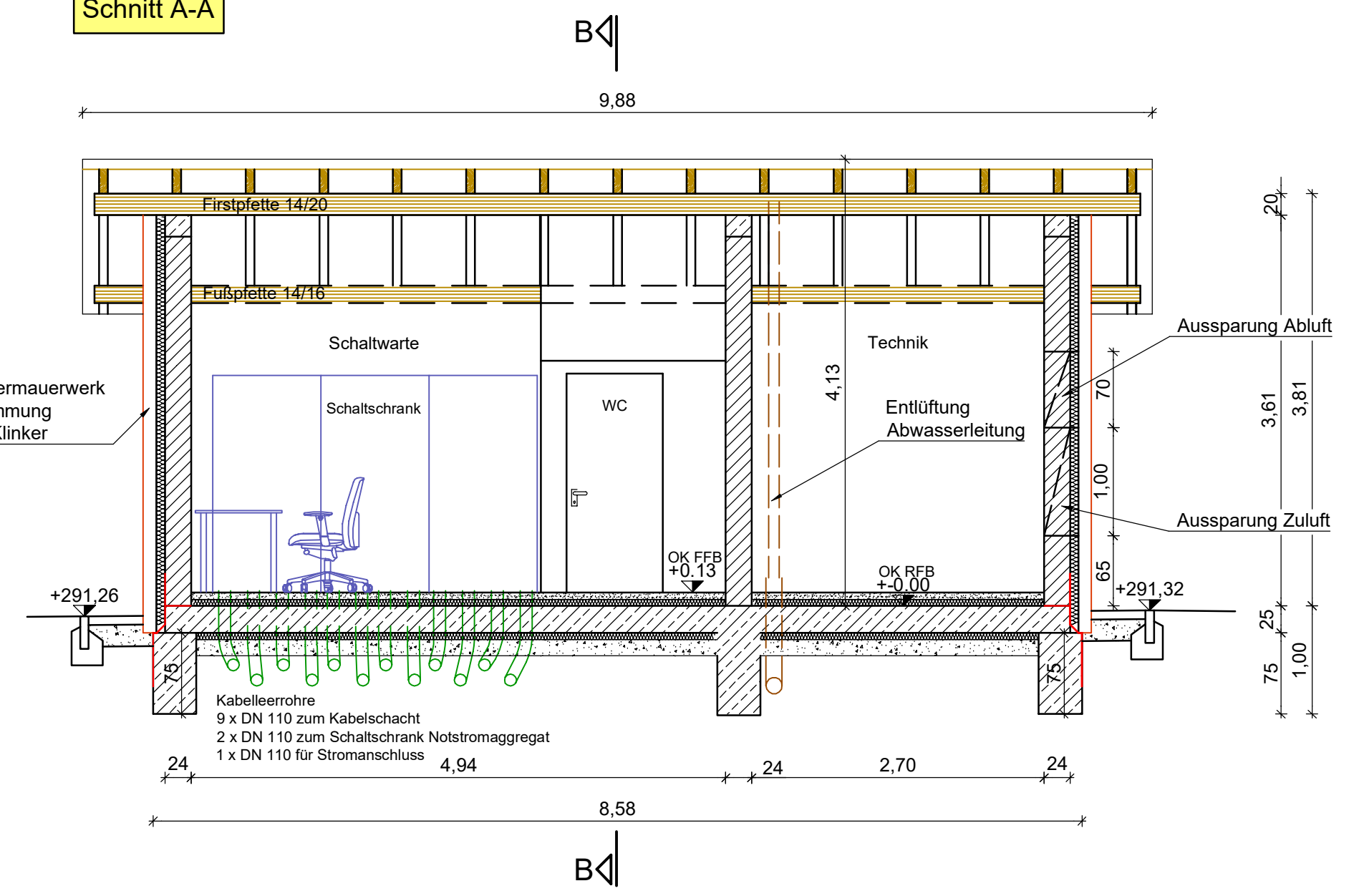
Ansicht von Westen



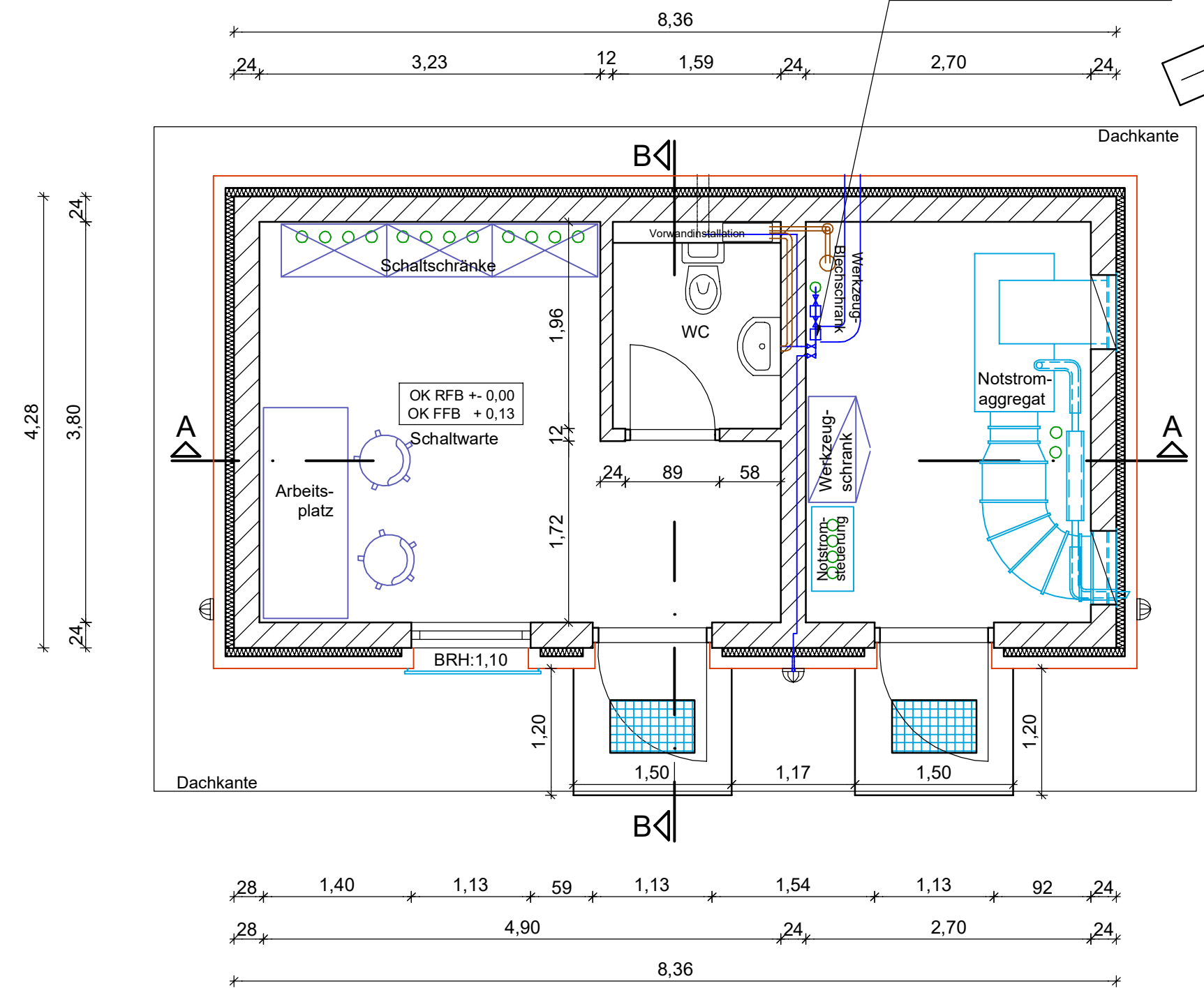
Schnitt B-B



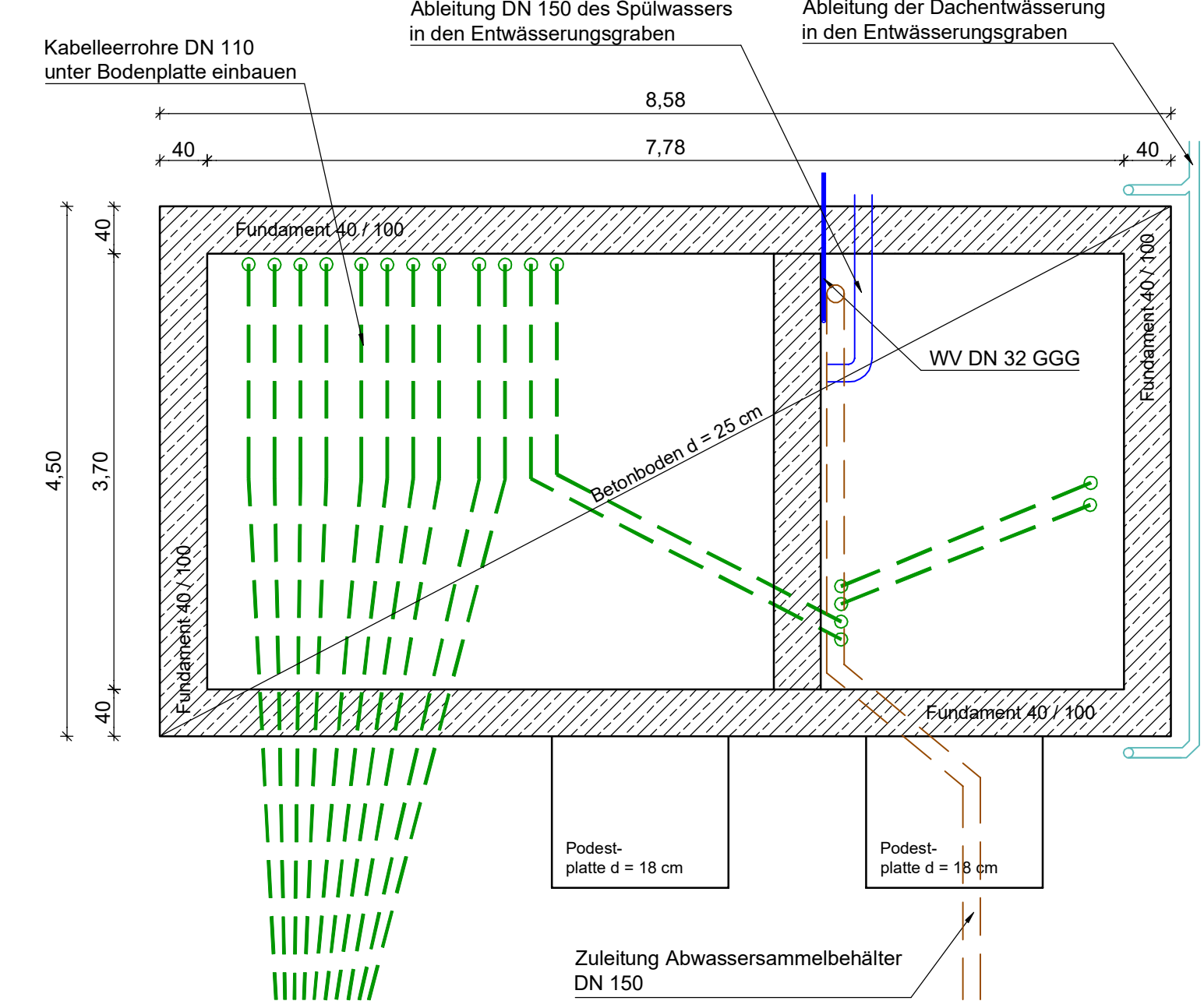
Schnitt A-A



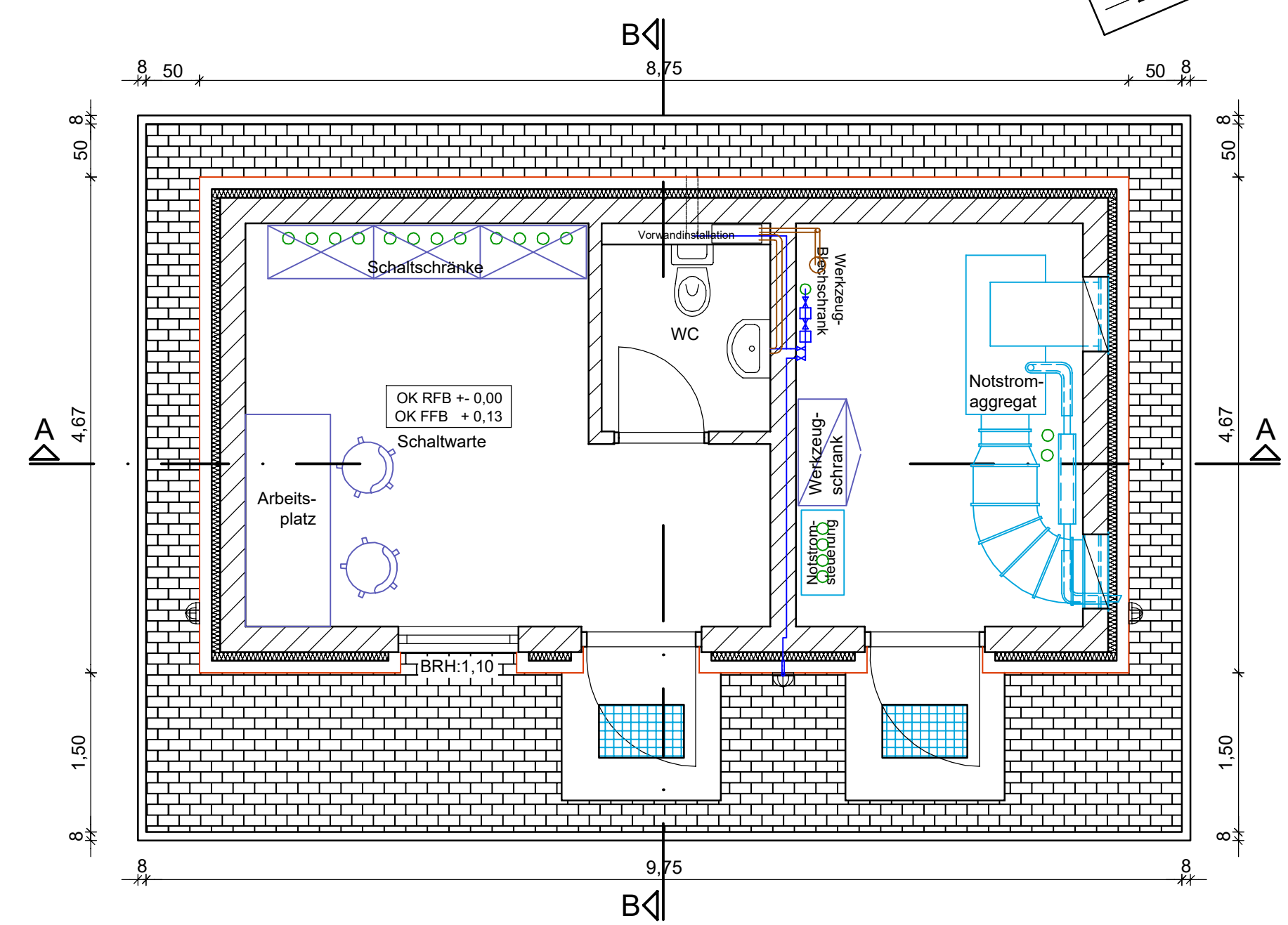
Grundriss Betriebsgebäude



Fundamentplan



Grundriss Außenanlage





Wasserverband Losse
 Leipziger Str. 463
 34260 Kaufungen
 www.wasserverband-losse.de

**Bau des Hochwasserrückhaltebeckens
 Helsa
 Technikgebäude
 Grundriss, Schnitte und Ansichten**

PLANNHALT		DATUM	NAME	1 : 50	Genehmigungsplanung
ENTWICKELT	09.02.2021	JR / Stei			
BEARBEITET	30.07.2021	JR / Stei			
GEPRÜFT	12.10.2022	SR / JR	MASSSTAB	PLANNUNGSSTAND	
PROJEKTNUMMER	102.19.064		LAGESYSTEM	ETRS89UTM32	HÖHNENSYSTEM DHHN2016, HS 170

WALD + CORBE Consulting GmbH
 ■ Hügelsheim ■ Stuttgart ■ Haslach ■ Schwetzingen
 Am Heckelhamm 18 Tel: 07229 / 1876-00
 76549 Hügelsheim Fax: 07229 / 1876-777
www.wald-corbe.de



WALD+CORBE
 LEISTUNGSGEMÄß
 FÜR DEN PROJEKT

OBJEKTLEITER
 UNTERSCHRIFT AUFTRAGGEBER

UNTERSCHRIFT OBJEKTLEITER

 Hügelsheim, den 12.10.2022

4.04

ANLAGE