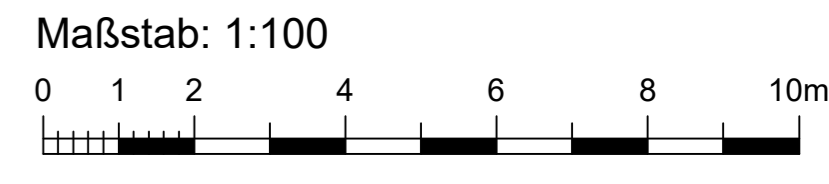
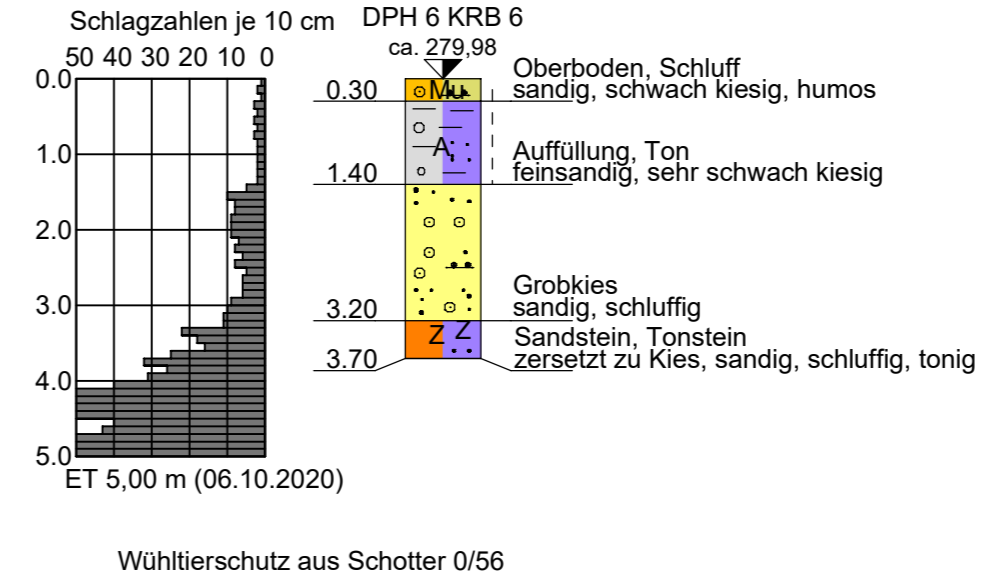
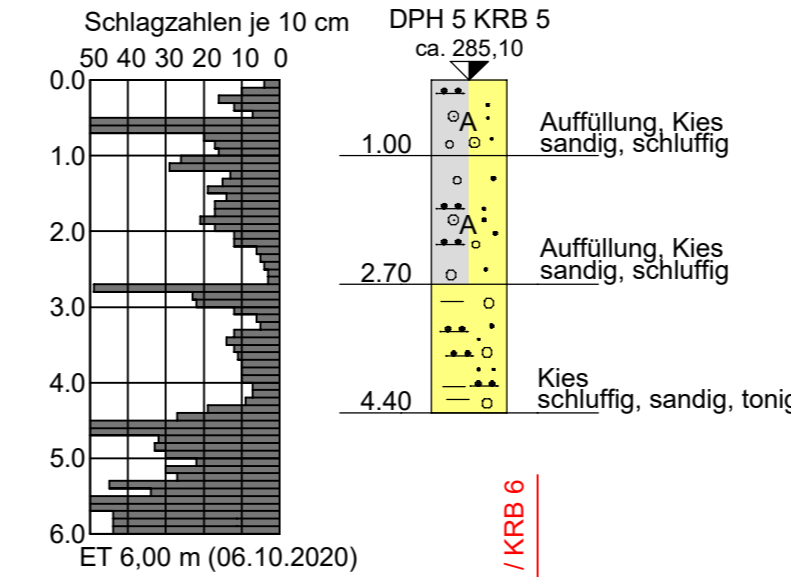
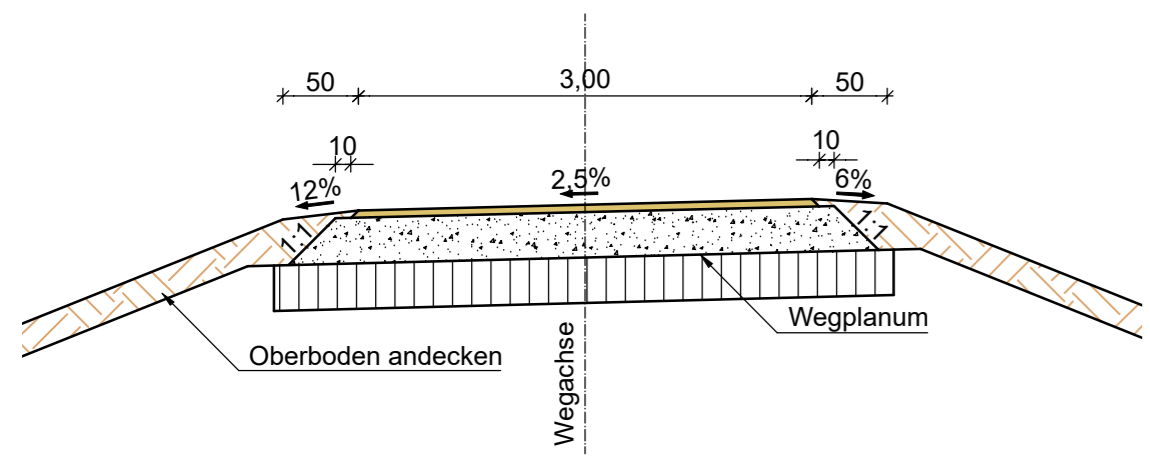
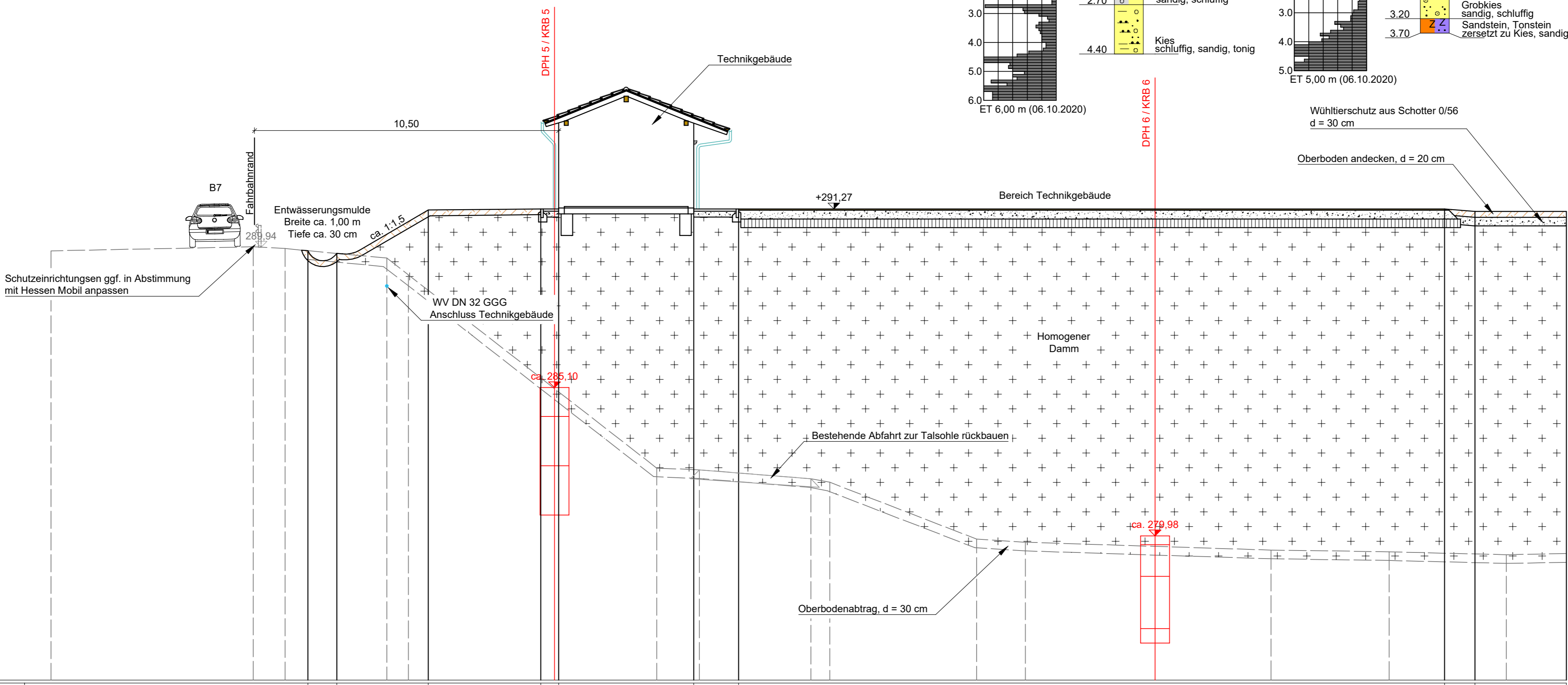


Regelaufbau Schotterweg M 1:50

- 5 cm Schotter-Splitt-Sand-Gemisch 0/16
- 30 cm Schottertragschicht 0/32 - 0/56
- 30 cm Bodenverbesserung/ -verfestigung mit Kalk-Zement (Ausführung in Absprache mit Bodengutachter)



- Legende:**
- Oberbodenandeckung
 - Vorschüttung aus Dammschüttmaterial
 - Schotterdeckschicht
 - Schottertragschicht
 - Bodenverbesserung/ -verfestigung



Station S 0+630

— Planung
- - - Bestand

275,00 m+NHN

Planung	Höhe	[m+NHN]																														
	Station	[m]											35,80	36,65	40,00																	
Bestand	Höhe	[m+NHN]	-12,34	289,82	-5,36	289,96	-4,25	289,90	-0,74	289,57	0,00	288,99	6,58	282,32	10,06	282,26	13,91	281,95	14,55	281,83	19,63	279,87	21,31	279,76	29,80	279,49	33,88	279,43	37,93	279,33	40,00	279,37
	Station	[m]	-12,34	289,82	-5,36	289,96	-4,25	289,90	-0,74	289,57	0,00	288,99	6,58	282,32	10,06	282,26	13,91	281,95	14,55	281,83	19,63	279,87	21,31	279,76	29,80	279,49	33,88	279,43	37,93	279,33	40,00	279,37

Wasserverband Losse
Leipziger Str. 463
34260 Kaufungen
www.wasserverband-losse.de

**Bau des Hochwasserrückhaltebeckens
Helsa
Querprofile
Bundesstraße B7 Station S 0+630**

PLANNHALT	DATUM	NAME	1 : 100	Genehmigungsplanung	
ENTWICKELT	11.07.2019	Ko			
BEARBEITET	19.09.2022	JR / Stei			
GEPRÜFT	12.10.2022	SR / JR	MASSSTAB	PLANNUNGSSTAND	
PROJEKTNUMMER	102.19.064	LAGESYSTEM	ETRS89UTM32	HÖHNESYSTEM	DHHN2016, HS 170

WALD + CORBE Consulting GmbH
Hügelsheim ■ Stuttgart ■ Haslach ■ Schwetzingen
Am Hecklehamm 18
76549 Hügelsheim
Tel: 07229 / 1876-00
Fax: 07229 / 1876-777
www.wald-corbe.de

UNTERSCHRIFT AUFTRAGGEBER: *Jörg Wink*
UNTERSCHRIFT OBJEKTPLANER: *Jörg Wink*
Hügelsheim, den 12.10.2022

3.16
ANLAGE