

Legende

- Brutnachweis Uhu VSW, letzter Brutnachweis 2010
- Brutverdacht Uhu 2014, IBU

Flugbeobachtungen Uhu 2014

- 17.01.2014
- 22.01.2014
- 10.02.2014
- 05.03.2014
- 16.04.2014
- 23.05.2014

Nachgewiesene Kleinvogelreviere 2012*

- ▲ Baumpieper
- ▲ Grauspecht
- ▲ Haussperling
- ▲ Hohltaube
- ▲ Kuckuck
- ▲ Mittelspecht
- ▲ Schwarzspecht
- ▲ Kernbeißer
- ▲ Waldlaubsänger

Nachgewiesene Kleinvogelreviere 2013*

- Baumpieper
- Goldammer
- Schwarzspecht
- Hohltaube
- Trauerschnäpper
- Waldlaubsänger
- Haussperling
- Feldschwirl (2015)

Nachgewiesene Reviere von Spechtarten 2014*

- ◆ Buntspecht
- ◆ Grauspecht
- ◆ Kleinspecht
- ◆ Mittelspecht
- ◆ Schwarzspecht

Nachgewiesene Insektenarten

- Hirschkäfer
- Bergsandlaufkäfer
- Feldgrille
- Große Goldschrecke
- Rote Keulenschrecke

Amphibien und Reptilien

- Gelbbauchunke
- Geburtshelferkröte
- Kreuzkröte
- Grasfrosch
- Grünfroschkomplex
- Ringelnatter
- Zauneidechse
- Blindschleiche

KV-Biotoptypen

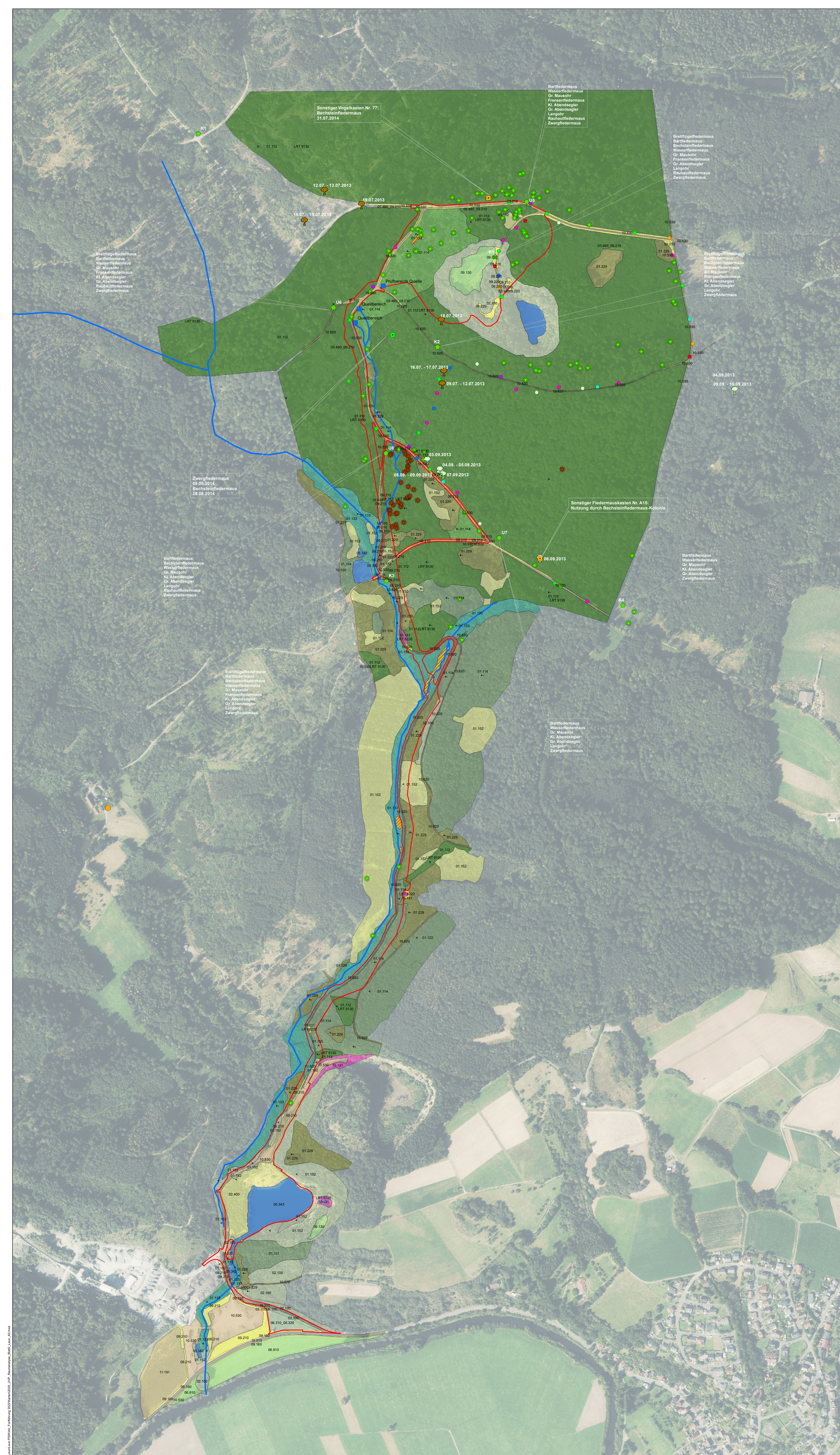
- Buchenwald**
 - Mesophiler Buchenwald
- Feuchtegeprägte Laubwälder**
 - Eschen-(Buchen)wald
 - Erlen-Eschen-Bachrinnenwald
- Laubmischwald**
 - Niederwald, Eichen-(Hainbuchen)wald, Laubmischwälder
- Nadelwald**
 - Fichtenforst mit Hainbuche, Sonstige Fichtenbestände
- Schlagfluren und Sukzession**
 - Schlagfluren, Sukzession, Gebüschpflanzung
 - Sukzession im aufgelassenen Steinbruch
- Gebüsche und Pioniergehölze**
 - Trockene bis frische Gebüsche, Pioniergehölze
- Gewässer**
 - (Temporäre) Kleingewässer, Stillgewässer
- Grünland**
 - Wiesen, Wiesenbrachen, Feld- und Wiesenraine
- Ruderalffuren**
 - Ausdauernde Ruderalffuren
- Äcker**
 - Intensivacker
- Vegetationsarme und -freie Flächen**
 - Asphaltwege, Landstraße
 - Schotter-/Sandwege und -Pfade
 - Bewachsene Waldwege teils geschottert teils unbefestigt
 - Habitatbäume
 - Alteichen
- FFH-Lebensraumtypen**
 - Waldmeister-Buchenwald (LRT 9130)
 - Auwälder (LRT 91E0*)
 - Silikatfels (teilweise LRT 8220)
 - Quellbereiche
 - Helgenbach
 - Eingriffsgrenzen PSW

Alter der Waldbestände in den Eingriffsbereichen

- < junge Bestände (0 - 40 Jahre)
- + mittlere Bestände (> 40 - 100 Jahre)
- > alte Bestände (> 100 Jahre)

* Nachgewiesene Brutvogelarten mit ungünstigem Erhaltungszustand.

0 50 100 200 300 400 Meter



Legende

- Fledermausnachweise 2012 - Detektorbegehung**
- Bartfledermaus
 - Bechsteinfledermaus
 - Fransenfledermaus
 - Großer Abendsegler
 - Großes Mausohr
 - Kleinabendsegler
 - Wasserfledermaus
 - Zwergfledermaus

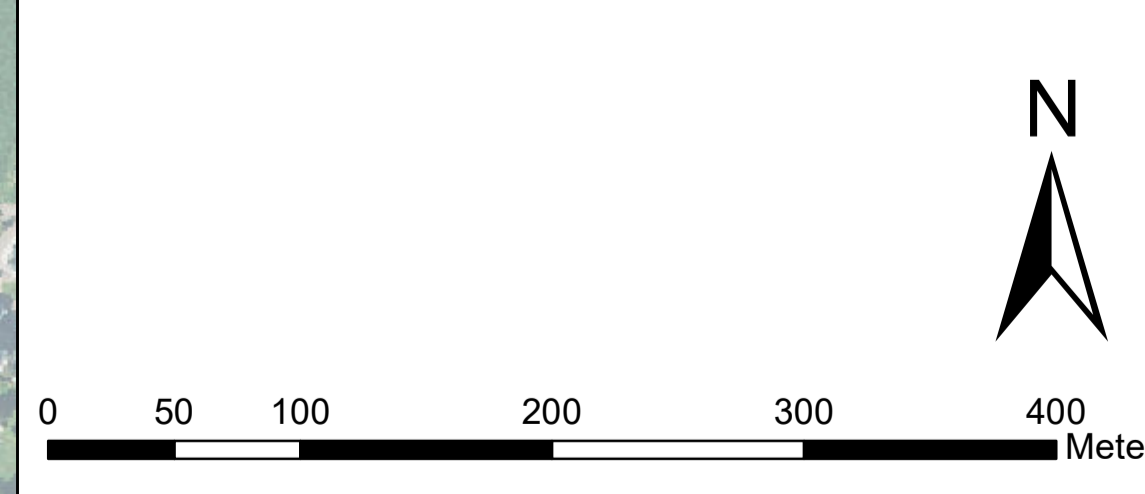
- Fledermausnachweise 2013 und 2014**
- Sonstige besetzte Vogel- und Fledermauskästen
 - Besetzte Fledermauskästen von Her/Hof
 - Quartiere Braunes Langohr (mit Zeitraum des Besatzes)
 - Quartiere Bechsteinfledermaus (mit Zeitraum des Besatzes)

- Nachweise Haselmaus der natis-Artenatenbank**
- Haselmaus

- KV-Biototypen**
- Buchenwald**
- Mesophiler Buchenwald
- Feuchteprägte Laubwälder**
- Eschen-(Buchen)wald
 - Erlen-Eschen-Bachrinne
- Laubmischwald**
- Niederwald, Eichen-(Hainbuchen)wald, Laubmischwälder
- Nadelwald**
- Fichtenforst mit Hainbuche, Sonstige Fichtenbestände
- Schlagfluren und Sukzession**
- Schlagfluren, Sukzession, Gebüschpflanzung
 - Sukzession im aufgelassenen Steinbruch
- Gebüsche und Pioniergehölze**
- Trockene bis frische Gebüsche, Pioniergehölze
- Gewässer**
- (Temporäre) Kleingewässer, Stiltgewässer
- Grünland**
- Wiesen, Wiesenbrachen, Feld- und Wiesenraine
- Ruderalfluren**
- Ausdauernde Ruderalfluren
- Äcker**
- Intensivacker
- Vegetationsarme und -freie Flächen**
- Asphaltwege, Landstraßen
 - Schotter-/Sandwege und -plätze
 - Bewachsene Waldwege teils geschottert teils unbefestigt
 - Habitatbäume
 - Alteichen
- FFH-Lebensraumtypen**
- Waldmeister-Buchenwald (LRT 9130)
 - Auwälder (LRT 91E0*)
 - Silikatfels (teilweise LRT 8220)
 - Quellbereiche
 - Helgenbach
 - Eingriffsgrenzen PSW

Alter der Waldbestände in den Eingriffsbereichen

- < junge Bestände (0 - 40 Jahre)
- + mittlere Bestände (> 40 - 100 Jahre)
- > alte Bestände (> 100 Jahre)



<p>Dr. Theresa Rühl Am Boden 25 35460 Staufenberg Tel. (06406) 92 3 29-0 info@ibu-ruehl.de</p>	Projekt-Nr. 120206
	Datum: 06.10.2016 aktualisiert: 10.08.2025
Pumpspeicherwerk Leun GmbH	Karte 2 Blatt 2
Pumpspeicherwerk Leun	Maßstab: 1:3.000
Umweltverträglichkeitsprüfung - Raumanalyse - (Säugetiere)	Datell: Raumanalyse_Blat2 UVS_Leun_A0.mxd