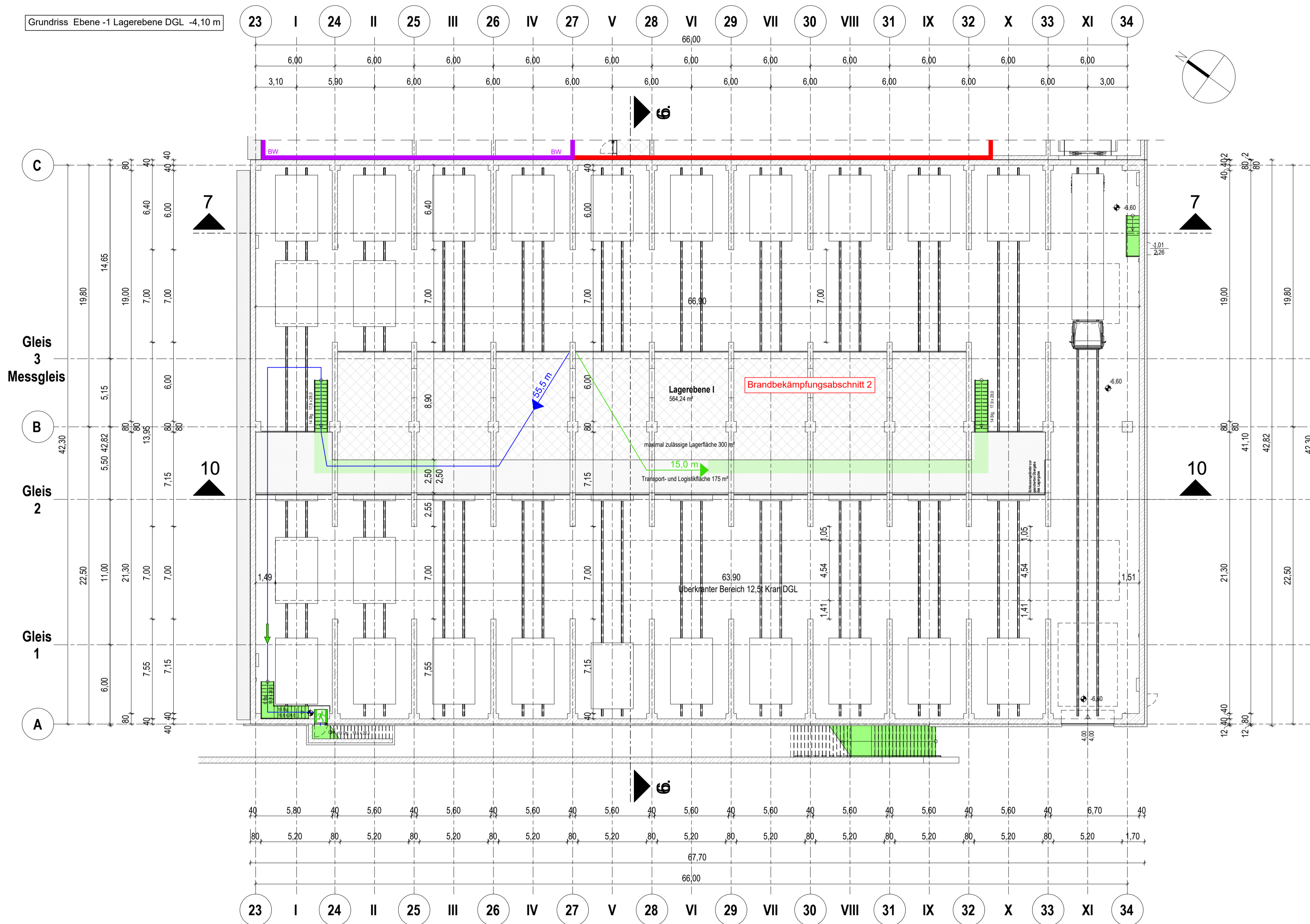
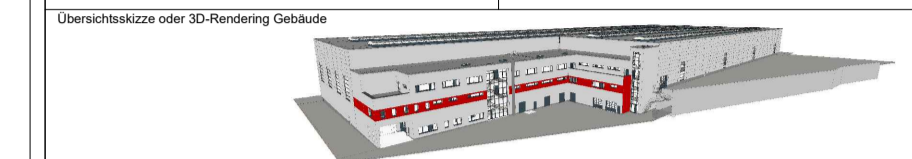


Grundriss Ebene -1 Lagerebene DGL -4,10 m



Höhenbezug SO= ± 0.00m = + 215.00m

Index	Datum	Name	Änderung
(Genehmigungsvermerk)			(Genehmigungsvermerk)



Genehmigungsplanung

Vorbereitender: HLB Hessische Landesbahn GmbH Eisenstraße 2 60325 Frankfurt am Main	Datum 07.09.2022	Unterschrift Siebert / Volmer	Projekt-Nr.: 21017
Generalplanung: ARGE Butzbach IBL GmbH - GGU GmbH 39106 Magdeburg, Neils-Bohn-Straße 8 E-mail: info@ibl-plan.de - www.ibl-plan.de	Datum 09.09.2022	Unterschrift gez. Kranz	Höhenystem: DIN EN 82
Planerfassung: IBL GmbH Ingenieurbüro Lambrecht 39106 Magdeburg, Neils-Bohn-Straße 8 E-mail: info@ibl-plan.de - www.ibl-plan.de	Datum 09.09.2022	Unterschrift gez. Kranz	Koordinatensystem: KG 42/83
Vorhaben: Neubau Wartungseinrichtung in Butzbach			Blattgröße: A3
Fachsparte: Hochbau		Planzeichen-Nr.: GP_A_G_010	Maßstab: 1:200

Neubau Wartungseinrichtung in Butzbach

Grundriss Lagerebene I DGL OKFF -4,10m

Legende:

Brandwand	Tür - feuerbeständig, rauchdicht- und selbstschließend
Wand in Bauart einer Brandwand	Tür - feuerbeständig, dicht- und selbstschließend
Wand feuerbeständig	Tür - feuerhemmend, rauchdicht- und selbstschließend
Wand feuerhemmend	Tür - feuerhemmend, dicht- und selbstschließend
Verglasung	Tür - rauchdicht und selbstschließend
notwendige(r) Treppenraum, Treppenauf- bzw. Treppenauserweiterung	Tür - dicht- und selbstschließend
notwendiger Flur	Tor - feuerbeständig, dicht- und selbstschließend
Aufzug	Tür - nicht abschließbar
Hauptgang	Verglasung feuerhemmend (mit begrenztem Wärmedurchtritt)
interne Nutzungseinheit	Verglasung feuerbeständig (mit begrenztem Wärmedurchtritt)
nicht notwendiger Flur	vorhandene Rettungsweglänge
Rettungswegrichtung	Rettungsweglänge Luftlinie
Notausgang	Brandmelderzentrale
Notausstieg Fenster	Feuerwehr- Informationszentrale

Visualisierter Brandschutznachweis (V-BSN)

Projektnummer/ Anlage zu 21B0856-G1		
Ebene Drehgestelllager Ebene -1 (-4,10 m)		
Maßstab 1:200	Abmessungen 650 x 500	Ingenieure für Brandschutz GmbH Otto-Ostrowski-Straße 5 10249 Berlin T +49 (30) 89 59 55 0 E service@hpbberlin.de www.hpbberlin.de
Bearbeiter V-BSN MSR	Datum 09.09.2022	
Bearbeiter BSN Karen Paliga		Unterlage 19.1

Diese Visualisierung dient der Erläuterung und ist nur im Zusammenhang mit dem Textteil des Brandschutznachweises gültig.
Die brandschutztechnischen Anforderungen an die tragenden Bauteile sowie anlagentechnische Brandschutzmaßnahmen werden zu Gunsten der Übersichtlichkeit nicht dargestellt.