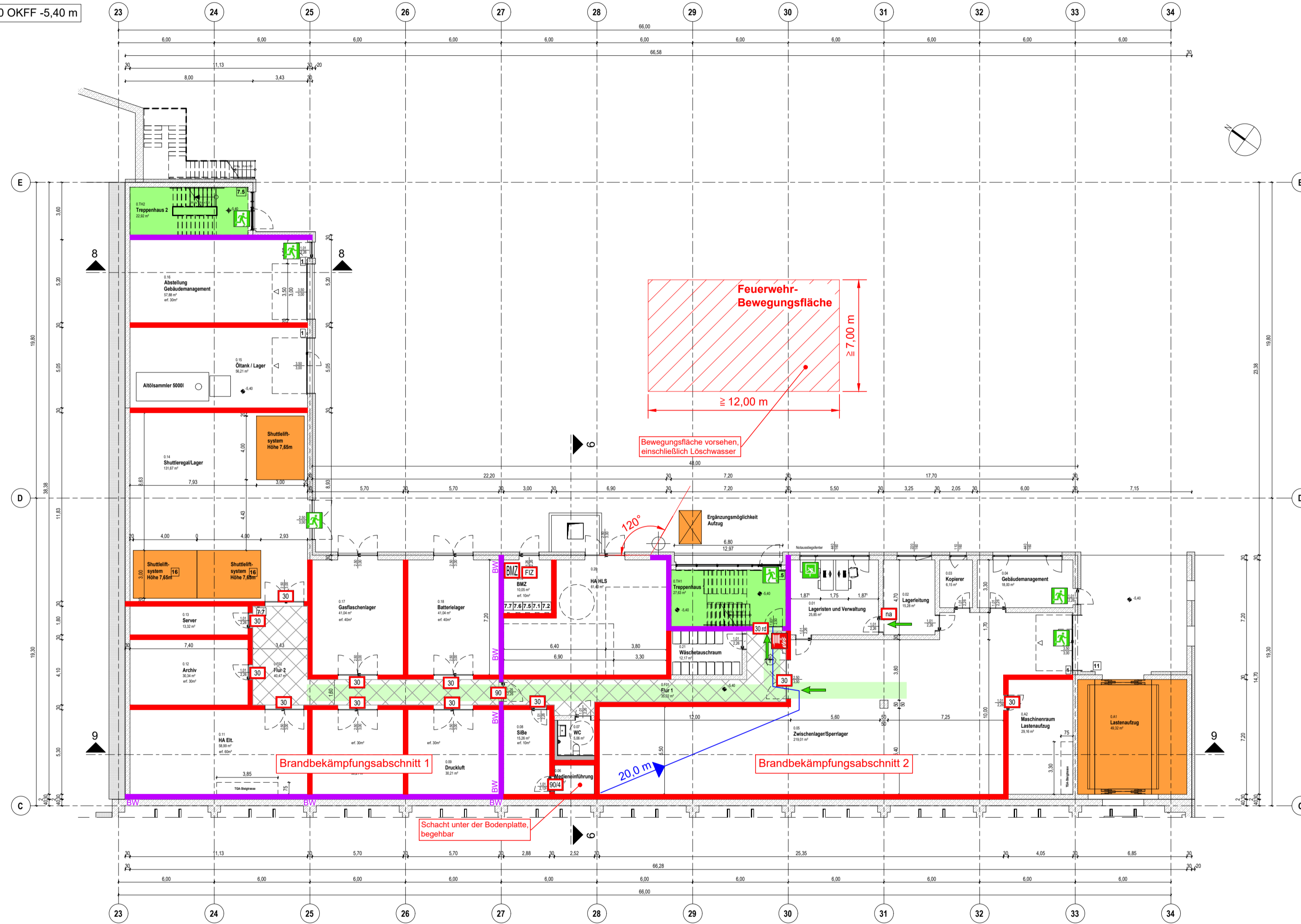
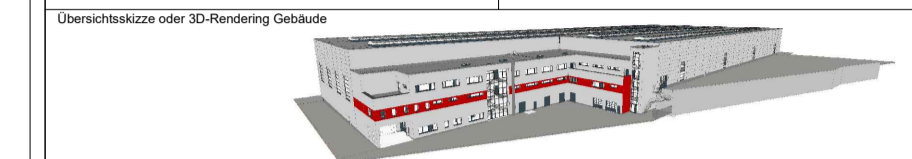


Grundriss BG Ebene 0 OKFF -5,40 m



Höhenbezug SO= ± 0.00m = + 215.00m

Index	Datum	Name	Änderung
(Genehmigungsvermerk)			(Genehmigungsvermerk)



Genehmigungsplanung

Vorhabensträger: HLB Hessische Landesbahn GmbH Erlenstraße 2 60325 Frankfurt am Main		Projekt-Nr.: 21017	
Generalplanung: ARGE Butzbach IBL GmbH - GGU GmbH 39106 Magdeburg, Neils-Bohn-Straße 8 e-mail: info@ibl-plan.de - www.ibl-plan.de		Datum: 09.09.2022 gezeichnet: Kranz Unterschrift:	
Planerfassung: IBL GmbH Ingenieurbüro Lambrecht 39106 Magdeburg, Neils-Bohn-Straße 8 e-mail: info@ibl-plan.de - www.ibl-plan.de		Datum: 09.09.2022 gezeichnet: Kranz Unterschrift:	
Fachsparte: Hochbau		Planzeichen-Nr.: GP_A_G_006	
Planinhalt:		Höhenbezug: DH+RHS2 Koordinatensystem: KG 42/83 Blattgröße: Maßstab:	

Neubau Wartungseinrichtung in Butzbach

Grundriss BG Ebene 0 OKFF -5,40 m

Legende:

- Brandwand
- Wand in Bauart einer Brandwand
- Wand feuerbeständig
- Wand feuerhemmend
- Verglasung
- notwendige(r) Treppenraum, Treppenlauf bzw. Treppenraumerweiterung
- notwendiger Flur
- Aufzug
- Hauptgang
- interne Nutzungseinheit
- nicht notwendiger Flur
- Rettungswegrichtung
- Notausgang
- Notausstieg Fenster
- 90 rd Tür - feuerbeständig, rauchdicht- und selbstschließend
- 90 Tür - feuerbeständig, dicht- und selbstschließend
- 30 rd Tür - feuerhemmend, rauchdicht- und selbstschließend
- 30 Tür - feuerhemmend, dicht- und selbstschließend
- rd Tür - rauchdicht und selbstschließend
- dT Tür - dicht- und selbstschließend
- na Tor - feuerbeständig, dicht- und selbstschließend
- na Tür - nicht abschließbar
- 30 Verglasung feuerhemmend (mit begrenztem Wärmedurchtritt)
- 90 Verglasung feuerbeständig (mit begrenztem Wärmedurchtritt)
- ← vorhandene Rettungsweglänge
- ← Rettungsweglänge Luftlinie
- BMZ Brandmelderzentrale
- FIZ Feuerwehr- Informationszentrale

Visualisierter Brandschutznachweis (V-BSN)

Projektnummer/ Anlage zu 21B0856-G1		Ingenieure für Brandschutz GmbH Otto-Ostrowski-Straße 5 10249 Berlin T +49 (30) 89 59 55 0 E service@hpbberlin.de www.hpbberlin.de
Ebene Betriebsgebäude Ebene 0 (-5,40 m)		
Maßstab 1:200	Abmessungen 650 x 500	
Bearbeiter V-BSN MSR	Datum 09.09.2022	
Bearbeiter BSN Karen Paliga		Unterlage 19.1

Diese Visualisierung dient der Erläuterung und ist nur im Zusammenhang mit dem Textteil des Brandschutznachweises gültig.
 Die brandschutztechnischen Anforderungen an die tragenden Bauteile sowie anlagentechnische Brandschutzmaßnahmen werden zu Gunsten der Übersichtlichkeit nicht dargestellt.