

**Bestand**

**Biotoptypen**

- 02.200 Gebüsch. Hecken, Säume heimischer Arten auf frischen Standorten
- 04.110/04.210 Einzelbaum / Baumgruppe/Baumreihe
- 05.241/09.120 Arten-/struktureicher Graben / Artenreiche Saumvegetation feuchter Standorte
- 05.243 Arten-/strukturarmer Graben
- 06.340 Frischwiese mäßiger Nutzungsintensität
- 06.380 Wiesenbrachen und ruderaler Wiesen
- 09.121/09.122 Artenreiche Saumvegetation trockener bis frischer Standorte
- 09.123 Artenarme oder nitrophytische Ruderalvegetation
- 09.123/02.120 Artenarme oder nitrophytische Ruderalvegetation / Verbuschung
- 09.151 Artenarme Feld-, Rain- und Wiesensäume frischer Standorte, linear
- 10.430 Schotterhalde
- 10.510 sehr stark oder völlig versiegelte Fläche
- 10.520 nahezu versiegelte Fläche, Pflaster
- 10.530 Schotter- Kies- u. Sandflächen, -wege, -plätze oder andere wasserdurchlässige Flächenbefestigung
- 10.670 Bewachsene Schotterwege
- 10.715 Dachfläche nicht begrünt, mit zulässiger Regenwasserversickerung
- 11.191 Acker, intensiv genutzt
- 11.223 Neuanlage struktureicher Hausgärten
- 11.224 Intensivrasen

**Flora**

- Rauhe Nelke (*Dianthus armeria*)
- 5 Anzahl an Exemplaren

**Brutvögel**

Arten, deren Populationen einen ungünstigen Erhaltungszustand aufweisen.

- Freibrüter (Bodennähe)
- Nt Neuntöter (V)
- Freibrüter (Gehölze)
- Gi Girlitz
- Hä Bluthänfling (3)
- Kg Klappergrasmücke (V)
- Sti Stieglitz (V)
- Höhlen- und Halbhöhlenbrüter
- Gü Grünspecht
- H Haussperling (V)
- Tf Turmfalke

(...) Gefährdungsstatus nach aktueller Roter Liste Hessen (VSW 2014)

**Reptilien**

- Zauneidechse (*Lacerta agilis*)

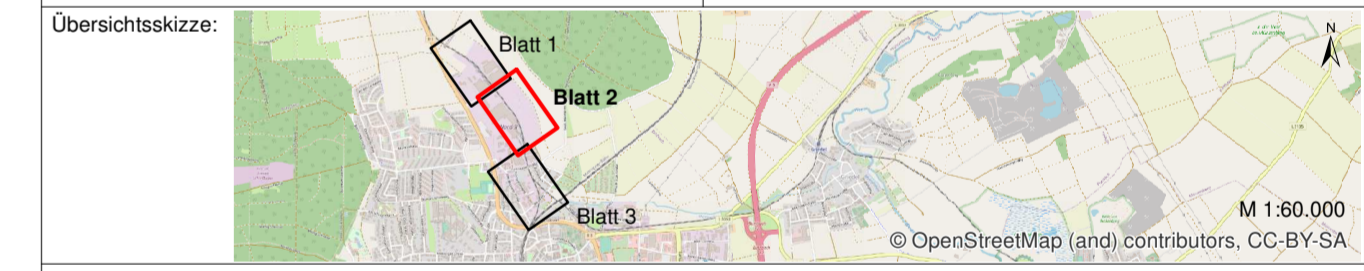
**Konflikte**

- Baufeld
- Rückschnittzone außerhalb unmittelbarem Baufeld (7,5 m beidseits der Gleisachse)
- Verlust Gehölze

**Sonstiges**

- Flurstück
- Bestand
- Planfeststellungsgrenze
- Planung (stark vereinfacht)
- Standort OLA-Fundament Zuführungsgleis
- Gehölze im Umfeld des Plangebietes


(Genehmigungsvermerk)	(Genehmigungsvermerk)



Vorhabensträger:		<b>Hessische Landesbahn GmbH</b> Erlenstraße 2 60325 Frankfurt am Main	
Datum	Unterschrift	Datum	Unterschrift
gez. 05.12.2022	Müller		
Generalplanung:		<b>ARGE Butzbach IBL GmbH - GGU GmbH</b>	
bearb. 05.12.2022	Müller	IBL GGU	
gepr. 05.12.2022	Bühler	c/o IBL GmbH 39106 Magdeburg, Niels-Bohr-Straße 8 e-mail: info@ibl-plan.de - www.ibl-plan.de	
Planverfasser:		<b>ppr Freiraum+Umwelt</b>	
28217 Bremen, Konsul-Smidt-Straße 22 e-mail: bremen@ppr-planung.de - www.ppr-planung.de		05.12.2022 i.v. Müller Datum Unterschrift	
Höhensystem:		Koordinatensystem: DHDN Zone 3	
Blattgröße:		975 x 395	
Maßstab:		1 : 1.000	

Vorhaben:

## Neubau Wartungseinrichtung in Butzbach

Fachsparte: **LBP**      Planzeichen Nr.:

Planinhalt:

### Bestand- und Konfliktplan Blatt 2 (Wartungseinrichtung)

Blatt 1 (Gleis nord)

Blatt 1 (Gleis nord)

Blatt 3 (Gleis süd)

