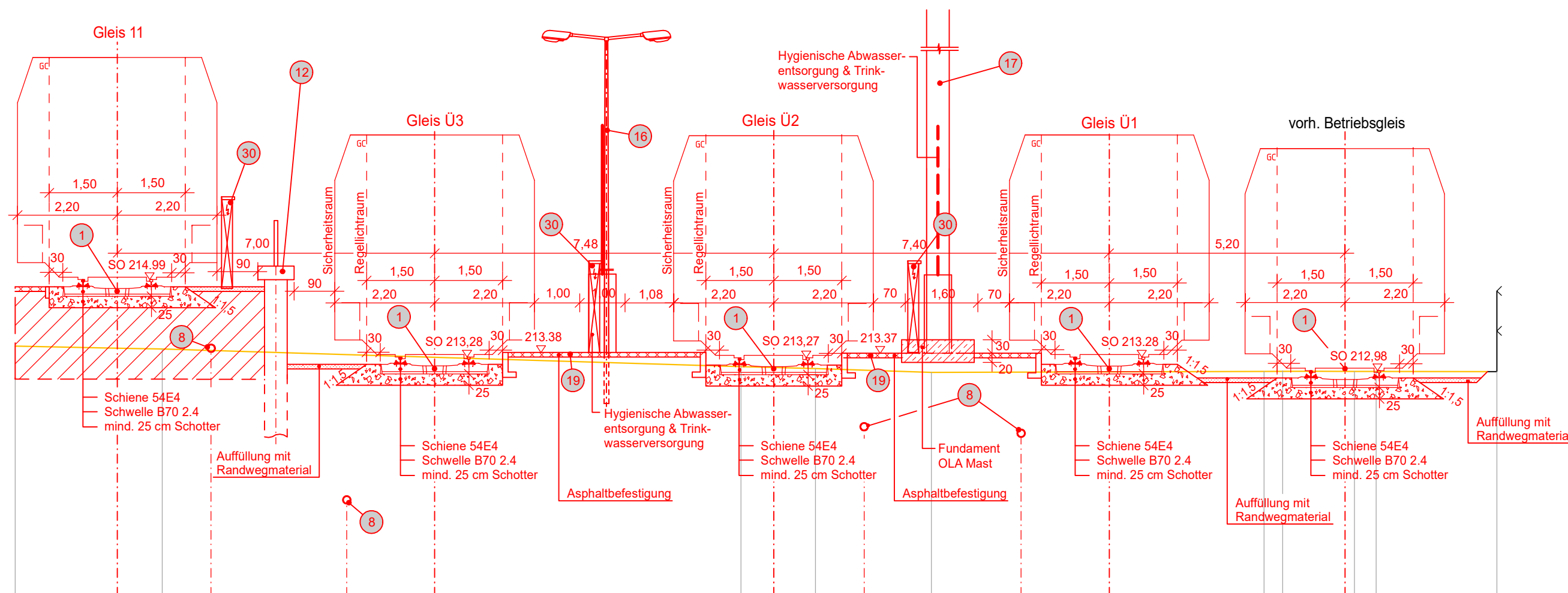


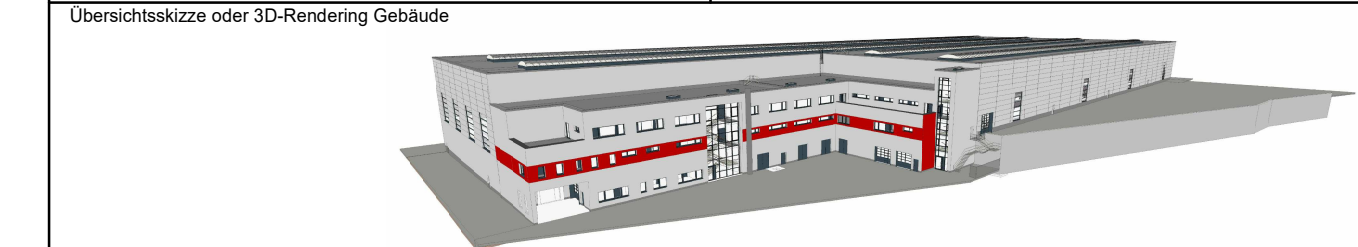
- Legende:
- Neubau
 - Bestand
 - Rückbau
 - äußere Grenze der vorhabenträgereigenen Grundstücke
 - Planfeststellungsgrenze
 - Nr. lfd. Nummer im Bauwerksverzeichnis



M = 1:100
DHHN 92 208,0



Index	Datum	Name	Änderung
(Genehmigungsvermerk)		(Genehmigungsvermerk)	



Genehmigungsplanung Unterlage 10.2

Vorhabenträger: HLB Hessische Landesbahn GmbH Erlenstraße 2 60325 Frankfurt am Main		Projekt-Nr.: 21017	
Datum	Unterschrift	gez.	09/22 Labrenz
Generalplanung: ARGE Butzbach IBL GmbH - GGU GmbH c/o IBL GmbH 39106 Magdeburg, Niels-Bohr-Straße 8 e-mail: info@ibl-plan.de - www.ibl-plan.de		bearb.	09/22 Kobelt
Datum	Unterschrift	gepr.	09/22 Schulze
Planverfasser: PBVI Planung Bauüberwachung Vermessung für Infrastruktur GmbH 10243 Berlin, Karl Marx Allee 90A e-mail: post@pbvi.de - www.pbvi.de		Höhensystem:	DHHN92
Datum	Unterschrift	Koordinatensystem:	GK 42/83
Vorhaben: <h2 align="center">Neubau Wartungseinrichtung in Butzbach</h2>		Blattgröße:	785 x 297 mm
Fachsparte:		Maßstab:	1:100
Planzeichen Nr.: GP_IG_S_0002_0		<h2 align="center">Querprofil 2</h2>	