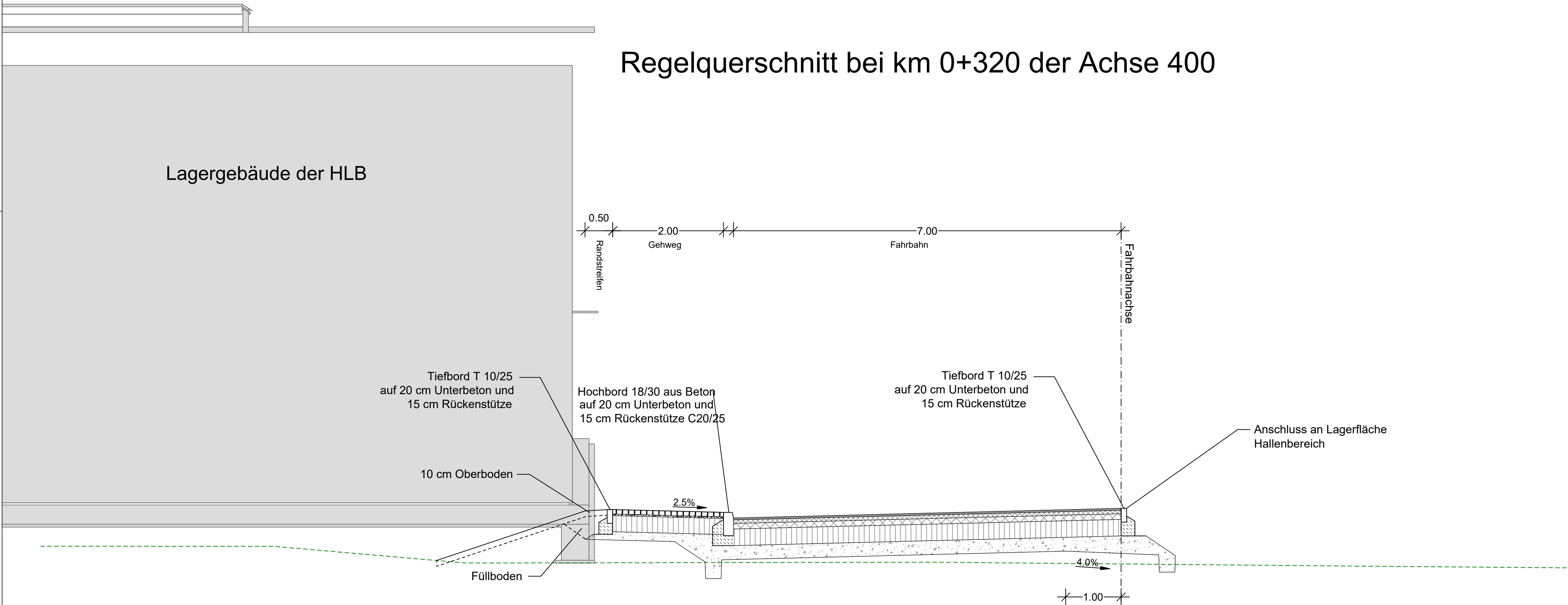


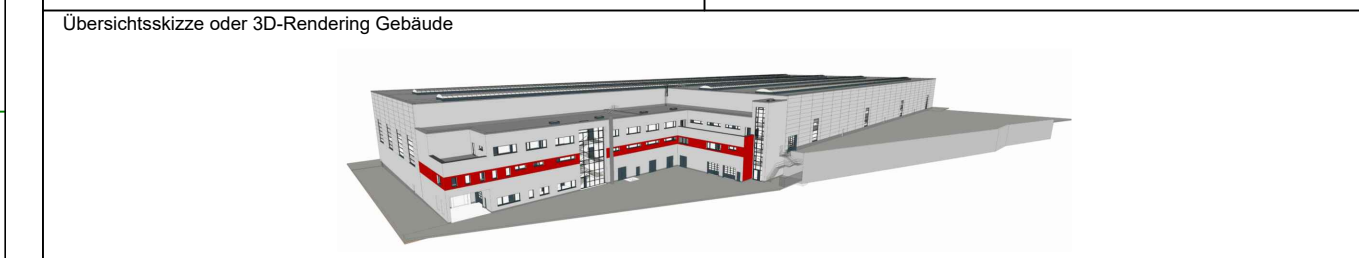
# Regelquerschnitt bei km 0+320 der Achse 400



- Oberbau Gehweg**
- 8 cm Betonsteinpflaster
  - 3 cm Pflasterbettung
  - 29 cm Schottertragschicht ( $E_{v2} \geq 100 \text{ MPa}$ )
  - 15 cm Schicht aus frostunempfindlichem Material
  - 55 cm Gesamtdicke

- Oberbau Fahrbahn Bk 3.2 gem. RStO  
Tafel 1, Zeile 5 für Frosteinwirkzone I  
für Böden d. Frostempfindlichkeitsklasse 3**
- 3,5 cm Asphaltbeton
  - 6,5 cm Asphaltbinder
  - 10,0 cm Asphalttragschicht
  - 30,0 cm Schottertragschicht ( $E_{v2} \geq 150 \text{ MPa}$ )
  - 25,0 cm Schicht aus frostunempfindlichem Material
  - 75,0 cm Gesamtdicke ( $E_{v2} \geq 45 \text{ MPa}$ )


Index	Datum	Name	Änderung
(Genehmigungsvermerk)			(Genehmigungsvermerk)



## GENEHMIGUNGSPLANUNG Unterlage 10.19

Vorhabenträger:		Projekt-Nr.:	
<b>Hessische Landesbahn GmbH</b> Erlenstraße 2 60325 Frankfurt am Main		21017	
Generalplanung:		Datum	Unterschrift
ARGE Butzbach IBL GmbH - GGU GmbH <small>o/o IBL GmbH                  39106 Magdeburg, Niels-Bohr-Straße 8                  e-mail: info@ibl-plan.de - www.ibl-plan.de</small>			
Planverfasser:		Datum	Unterschrift
PBVI <small>Planung Bauberwachung Vermessung für Infrastruktur GmbH                  10243 Berlin, Karl Marx Allee 90A                  e-mail: post@pbvi.de - www.pbvi.de</small>			
Vorhaben:		Höhensystem:	DHHN92
<h3 style="text-align: center;">Neubau Wartungseinrichtung in Butzbach</h3>		Koordinatensystem:	KG 42/83
Fachsparte: <b>Verkehrsanlagen / Gleise</b>		Blattgröße:	780 x 397 mm
Planzeichen Nr.: <b>GP_IVA_S_0017_1</b>		Maßstab:	1:50

<h2 style="margin: 0;">Straßenquerschnitt 5</h2>	
--	--