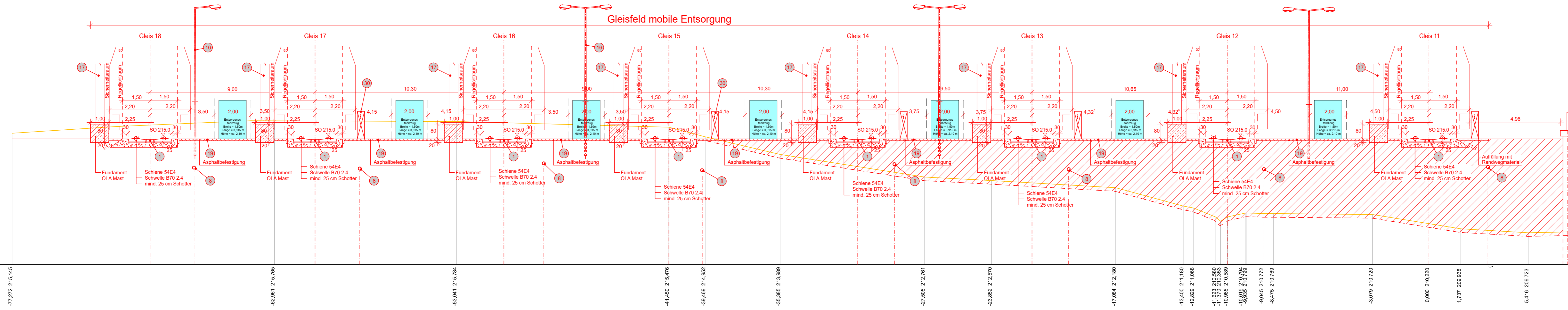


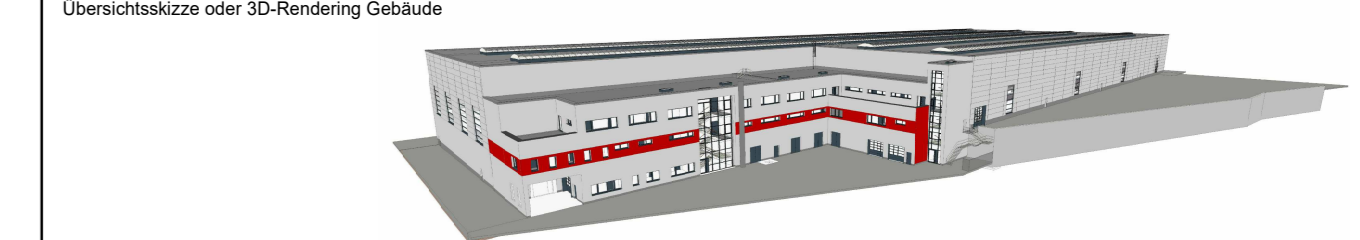
- Legende:**
- Neubau
  - Bestand
  - Rückbau
  - Entsorgungsfahrzeug  
einschl. Sicherheitsraum
- Nr.** lfd. Nummer im Bauwerksverzeichnis



M = 1:100  
DHHN 92 208,0

Gelände


Index	Datum	Name	Änderung
(Genehmigungsvermerk)		(Genehmigungsvermerk)	



**Genehmigungsplanung** Unterlage 10.1

Vorhabenträger:		Projekt-Nr.: 21017	
<b>Hessische Landesbahn GmbH</b> Erlensstraße 2 60325 Frankfurt am Main		Datum	Unterschrift
Generalplanung:		gez.	09/22 Labrenz
<b>ARGE Butzbach</b>		bearb.	09/22 Kobelt
<b>IBL GmbH - GGU GmbH</b>		gepr.	09/22 Schulze
c/o IBL GmbH 39106 Magdeburg, Niels-Bohr-Str. 8 e-mail: info@ibl-plan.de - www.ibl-plan.de		Datum	Unterschrift
Planverfasser:		Höhensystem: DHHN92	
<b>PBVI</b> Planung Bauüberwachung Vermessung für Infrastruktur GmbH 10243 Berlin, Karl Marx Allee 90A e-mail: post@pbvi.de - www.pbvi.de		Datum	Unterschrift
Vorhaben:		Koordinatensystem: GK 42/83	
<b>Neubau Wartungseinrichtung in Butzbach</b>		Blattgröße: 1160 x 297 mm	
		Maßstab: 1:100	

Fachsparte:	Planzeichen Nr.: GP_IG_S_0001_0
Planinhalt:	

**Querprofil 1**