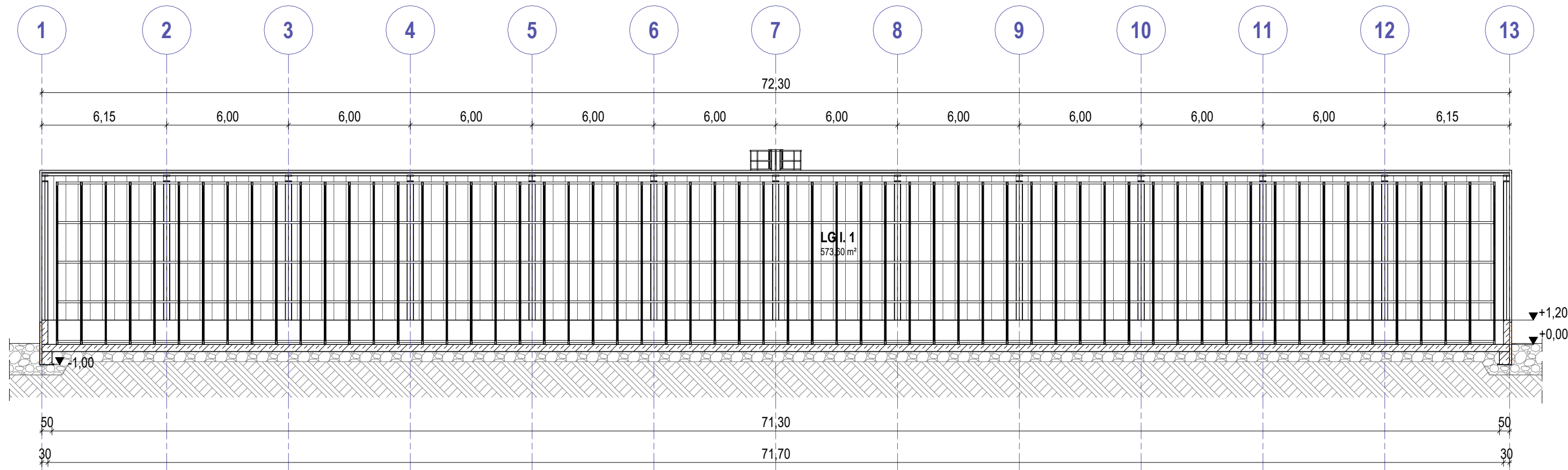


Schnitt 1-1

M 1:200



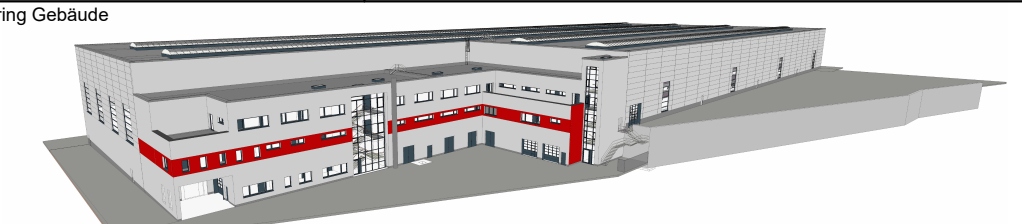
Legende Plandarstellung

	Stahlbeton-Fertigteil		Trockenbaukonstruktion
	Arbeitsebene OKFF 0,00m		Sandwichfassade Werkstatt
	Arbeitsebene OKFF -0,25m		WDVS-Fassade Betriebsgebäude
	Arbeitsebene OKFF -1,00m		Wärmedämmung
	Arbeitsebene OKFF -1,70m		Bodenplatten-Dämmung
	Durchstieg		Brandwand (BW) bzw. Bauart BW
	Transportweg		Konstruktion feuerbeständig
	Arbeitsraum DAB bzw. Gitterrostkonstruktion		Konstruktion feuerhemmend
	Spaltüberbrückung DAB		Bestandsgelände (Übernahme aus DGM)
	Massivkonstruktion Stahlbeton/Mauerwerk		

Höhenbezug SO= ± 0.00m = + 215.00m

Index	Datum	Name	Änderung
(Genehmigungsvermerk)		(Genehmigungsvermerk)	

Übersichtsskizze oder 3D-Rendering Gebäude	
--	--



Genehmigungsplanung

Unterlage 7.28

Vorhabenträger:		Projekt-Nr.: 21017	
HLB Hessische Landesbahn GmbH Erlenstraße 2 60325 Frankfurt am Main		Datum	Unterschrift
Generalplanung:		gez.	08.09.2022 Siebert / Volmer
ARGE Butzbach IBL GmbH - GGU GmbH c/o IBL GmbH 39106 Magdeburg, Niels-Bohr-Straße 8 e-mail: info@ibl-plan.de - www.ibl-plan.de		bearb.	08.09.2022 Siebert / Volmer
09.09.2022 Datum		gepr.	08.09.2022 Kranz
Planverfasser:		Höhensystem: DHHN 92	
IBL GmbH Ingenieurbüro Lambrecht 39106 Magdeburg, Niels-Bohr-Straße 8 e-mail: info@ibl-plan.de - www.ibl-plan.de		Koordinatensystem: KG 42/83	
09.09.2022 Datum		Blattgröße: 594 x 420 mm	
gez. Kranz Unterschrift		Maßstab: 1:200	

Neubau Wartungseinrichtung in Butzbach

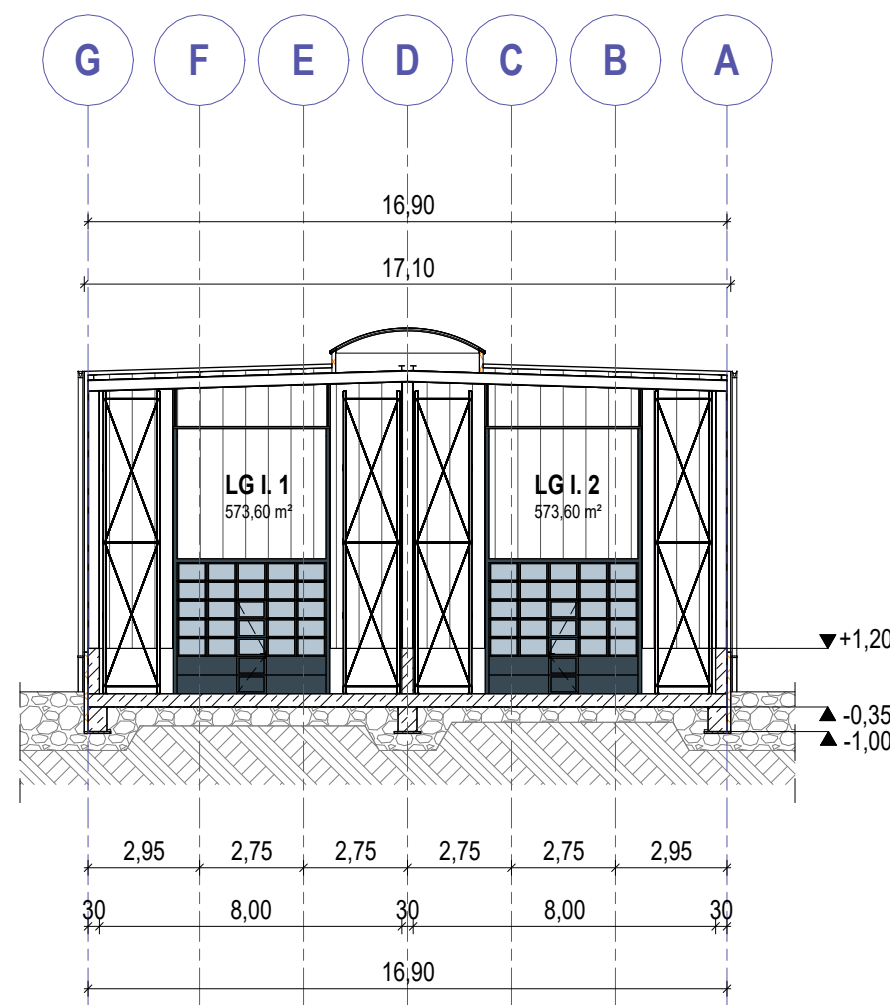
Fachsparte: Hochbau	Planzeichen Nr.: GP_A_S_201
---------------------	-----------------------------

Planinhalt:

Schnitte Lagergebäude I

Schnitt 2-2

M 1:200



Schnitt 3-3

M 1:200

