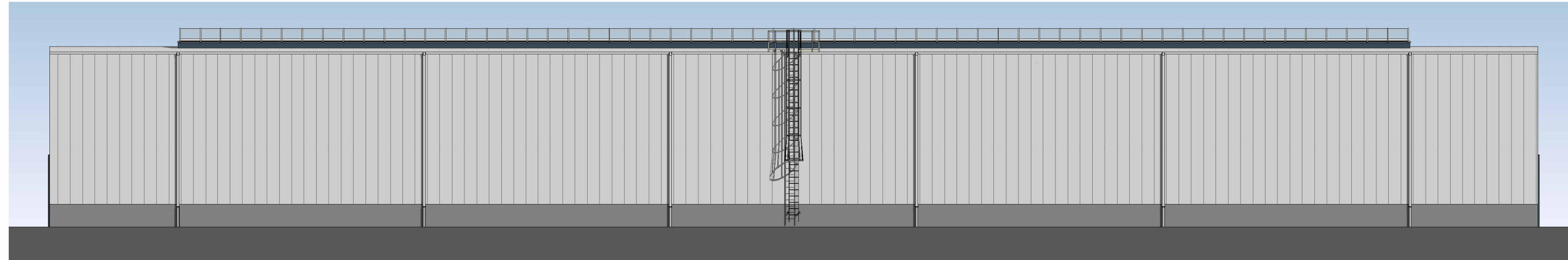


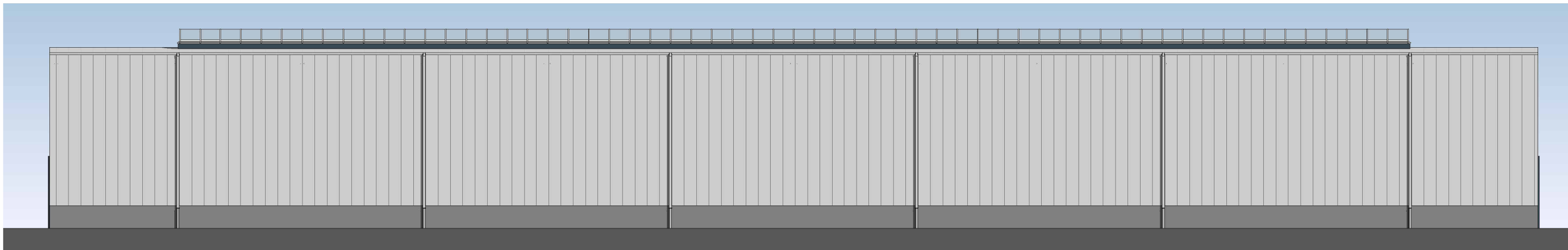
Ansicht Nord - Ost

M 1 : 200



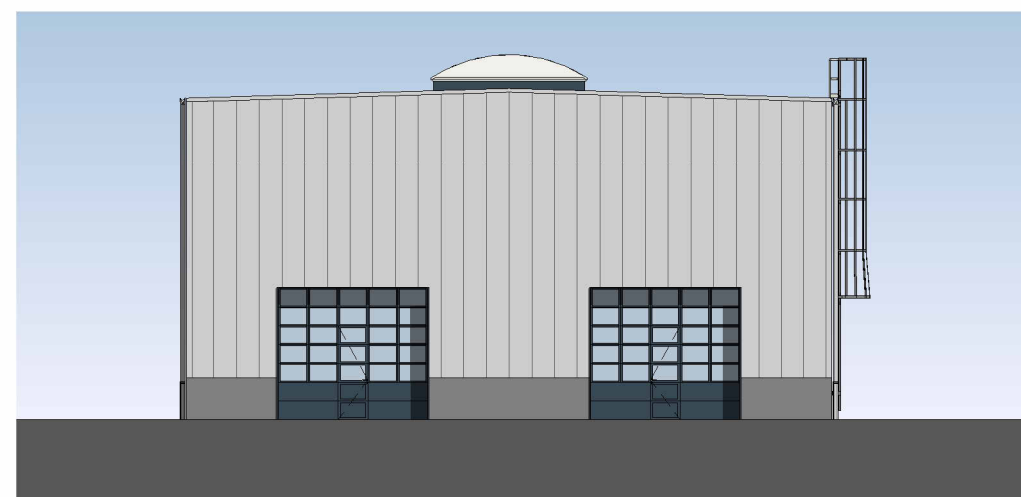
Ansicht Süd - West

M 1 : 200



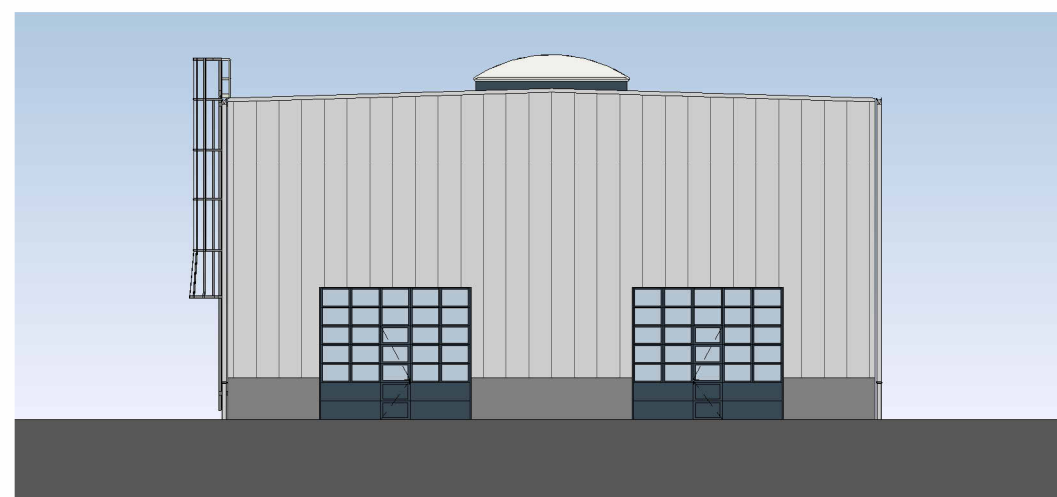
Ansicht Nord - West

M 1 : 200



Ansicht Süd - Ost

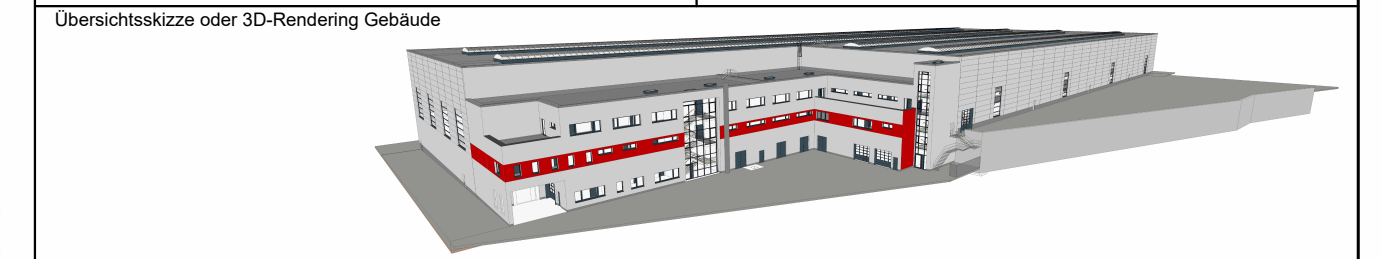
M 1 : 200



Höhenbezug SO= ± 0.00m = + 215.00m

Index	Datum	Name	Änderung

Index	Datum	Name	Änderung
(Genehmigungsvermerk)		(Genehmigungsvermerk)	



Genehmigungsplanung

Unterlage 7.26

Vorhabenträger:		Projekt-Nr.: 21017	
 Hessische Landesbahn GmbH Erlenstraße 2 60325 Frankfurt am Main		Datum Unterschrift	
Generalplanung:		bearb. 08.09.2022 Siebert / Volmer gepr. 08.09.2022 Kranz	
ARGE Butzbach IBL GmbH - GGU GmbH c/o IBL GmbH 39106 Magdeburg, Niels-Bohr-Straße 8 e-mail: info@ibl-plan.de - www.ibl-plan.de		09.09.2022 Datum gez. Kranz Unterschrift	
Planverfasser:		IBL GmbH Ingenieurbüro Lambrecht 39106 Magdeburg, Niels-Bohr-Straße 8 e-mail: info@ibl-plan.de - www.ibl-plan.de	
09.09.2022 Datum gez. Kranz Unterschrift		Höhensystem: DHHN 92 Koordinatensystem: KG 42/83 Blattgröße: 594 x 350 mm Maßstab: 1 : 200	

Neubau Wartungseinrichtung in Butzbach

Fachsparte: Hochbau	Planzeichen Nr.: GP_A_A_201
---------------------	-----------------------------

Planinhalt:
 Ansichten Lagergebäude I