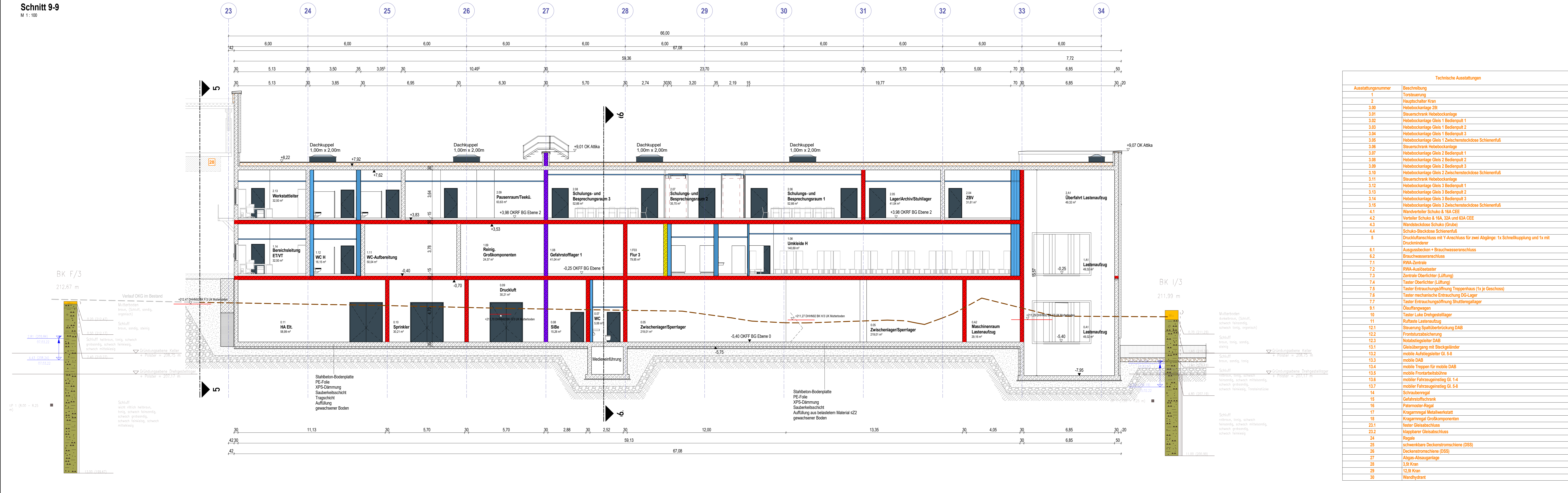


Schnitt 9-9
M 1:100



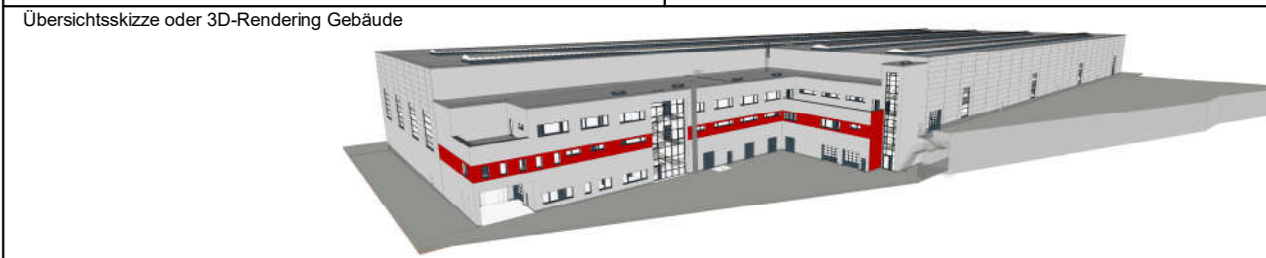
Ausstattungsnummer	Beschreibung
1	Torsteuerung
2	Hauptschalter Kran
3.00	Hebebockanlage 2St
3.01	Steuerschrank Hebebockanlage
3.02	Hebebockanlage Gleis 1 Bedienpult 1
3.03	Hebebockanlage Gleis 1 Bedienpult 2
3.04	Hebebockanlage Gleis 1 Bedienpult 3
3.05	Hebebockanlage Gleis 1 Zwischensteckdose Schienenfuß
3.06	Steuerschrank Hebebockanlage
3.07	Hebebockanlage Gleis 2 Bedienpult 1
3.08	Hebebockanlage Gleis 2 Bedienpult 2
3.09	Hebebockanlage Gleis 2 Bedienpult 3
3.10	Hebebockanlage Gleis 2 Zwischensteckdose Schienenfuß
3.11	Steuerschrank Hebebockanlage
3.12	Hebebockanlage Gleis 3 Bedienpult 1
3.13	Hebebockanlage Gleis 3 Bedienpult 2
3.14	Hebebockanlage Gleis 3 Bedienpult 3
3.15	Hebebockanlage Gleis 3 Zwischensteckdose Schienenfuß
4.1	Wandventilator Schuko 8 16A 32A
4.2	Verteiler Schuko 8 16A, 32A und 63A CEE
4.3	Wandsteckdose Schuko (Gndb)
4.4	Schuko-Steckdose Schienenfuß
5	Druckluftanschluss mit Y-Anschluss für zwei Abgänge: 1x Schnellkupplung und 1x mit Druckminderer
6.1	Ausgussbecken + Brauchwasseranschluss
6.2	Brauchwasseranschluss
7.1	RWA-Zentrale
7.2	RWA-Auslösetaster
7.3	Zentrale Oberlichter (Lüftung)
7.4	Taster Oberlichter (Lüftung)
7.5	Taster Entrauchungsöffnung Treppenhaus (1x je Geschoss)
7.6	Taster mechanische Entrauchung DG-Lager
7.7	Taster Entrauchungsöffnung Shuttleregallager
9.1	Öluffangwagen
10	Taster Luke Drehgestelllager
11	Rufaste Lastenaufzug
12.1	Steuerung Spaltüberbrückung DAB
12.2	Frontstrabsicherung
12.3	Notabstiegleiter DAB
13.1	Gleisübergang mit Steckgländer
13.2	mobile Aufstiegleiter Gl. 5-8
13.3	mobile DAB
13.4	mobile Treppen für mobile DAB
13.5	mobile Frontarbeitsbühne
13.6	mobiler Fahrzeugeinstieg Gl. 1-4
13.7	mobiler Fahrzeugeinstieg Gl. 5-8
14	Schraubenregal
15	Gefahrstoffschrank
16	Patentoster-Regal
17	Kragarmregal Metallwerkstatt
18	Kragarmregal Großkomponenten
23.1	fester Gleisabschluss
23.2	klappbarer Gleisabschluss
24	Regale
25	schwenkbare Deckenströmschiene (DSS)
26	Deckenströmschiene (DSS)
27	Abgas-Absauganlage
28	3-Sti Kran
29	12-Sti Kran
30	Wandhydrant

Legende Plandarstellung

	Arbeitsebene OKFF 0,00m		Stahlbeton-Fertigteile
	Arbeitsebene OKFF -0,25m		Trockenbaukonstruktion
	Arbeitsebene OKFF -1,00m		Sandwichfassade Werkstatt
	Arbeitsebene OKFF -1,70m		WDVS-Fassade Betriebsgebäude
	Durchstieg		Wärmedämmung
	Transportweg		Bodenplatten-Dämmung
	Arbeitsraum DAB bzw. Gitterrostkonstruktion		Brandwand (BW) bzw. Bauart BW
	Spaltüberbrückung DAB		Konstruktion feuerbeständig
	Massivkonstruktion Stahlbeton/Mauerwerk		Konstruktion feuerhemmend
	Ruhewasserstand		Bestandsgebäude (Übernahme aus DGM)
			Bemessungswasserstand

Höhenbezug SO= ± 0.00m = + 215.00m

Index	Datum	Name	Änderung



Genehmigungsplanung Unterlage 7.20

Vorhaben: Hessische Landesbahn GmbH		Projekt-Nr.: 21017	
Eisenstraße 2 60325 Frankfurt am Main		Datum	Name
Genehmigung: ARGE Butzbach IBL GmbH - GGU GmbH		07.09.2022	Siebert / Volmer
IBL GbH 39106 Magdeburg, Nies-Böhr-Strasse 8 e-mail: info@ibl-plan.de - www.ibl-plan.de		07.09.2022	Siebert / Volmer
IBL GbH Ingenieurbüro Lambrecht 39106 Magdeburg, Nies-Böhr-Strasse 8 e-mail: info@ibl-plan.de - www.ibl-plan.de		09.09.2022	Kranz
Vorhaben:		Höhensystem:	DHHNS2
Fachpartie: Hochbau		Koordinatensystem:	KG 42/83
Planinhalt:		Blattgröße:	1400 x 420 mm
Planzeichner: GP_A_S_009		Maßstab:	1:100

Neubau Wartungseinrichtung in Butzbach