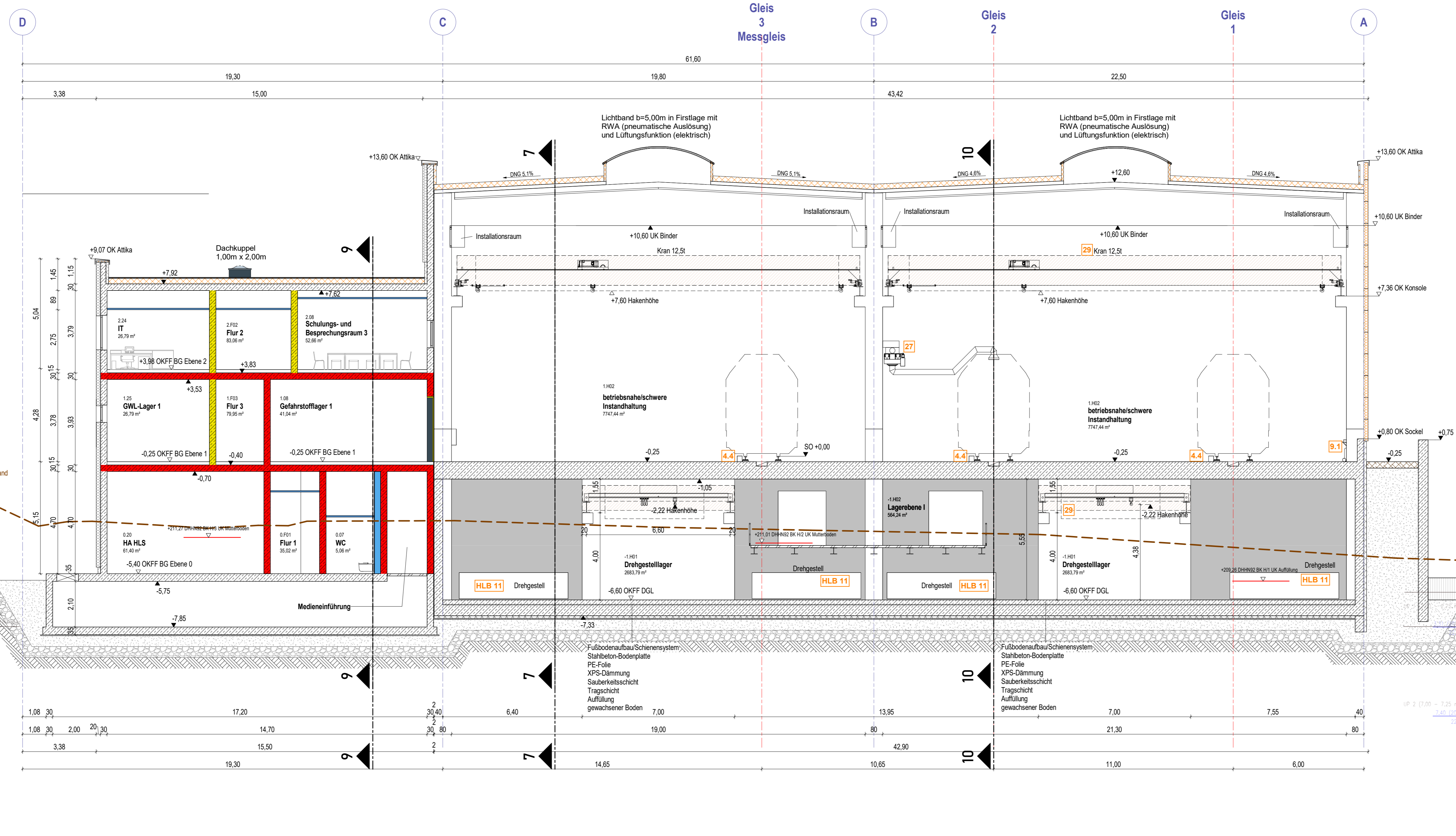


Schnitt 6-6
M 1:100

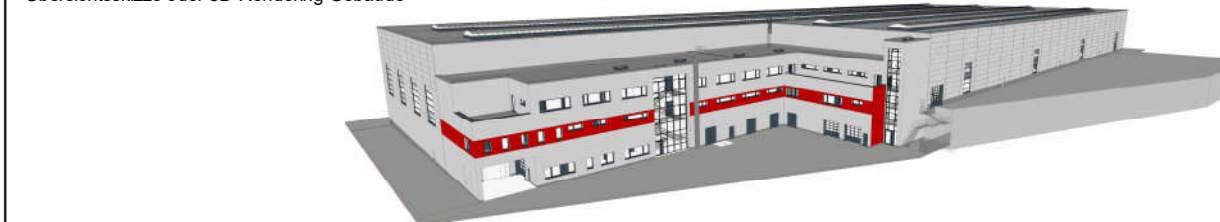


Ausstattungsnummer	Beschreibung
1	Torstuerung
2	Hauptschalter Kran
3.00	Hebebockanlage 2St
3.01	Steuerschrank Hebebockanlage
3.02	Hebebockanlage Gleis 1 Bedienpult 1
3.03	Hebebockanlage Gleis 1 Bedienpult 2
3.04	Hebebockanlage Gleis 1 Bedienpult 3
3.05	Hebebockanlage Gleis 2 Zwischensteckdose Schienenfuß
3.06	Steuerschrank Hebebockanlage
3.07	Hebebockanlage Gleis 2 Bedienpult 1
3.08	Hebebockanlage Gleis 2 Bedienpult 2
3.09	Hebebockanlage Gleis 2 Bedienpult 3
3.10	Hebebockanlage Gleis 2 Zwischensteckdose Schienenfuß
3.11	Steuerschrank Hebebockanlage
3.12	Hebebockanlage Gleis 3 Bedienpult 1
3.13	Hebebockanlage Gleis 3 Bedienpult 2
3.14	Hebebockanlage Gleis 3 Bedienpult 3
3.15	Hebebockanlage Gleis 3 Zwischensteckdose Schienenfuß
4.1	Wandverteiler Schuko & 16A CEE
4.2	Verteiler Schuko & 16A, 32A und 63A CEE
4.3	Wandsteckdose Schuko (Grube)
4.4	Schuko-Steckdose Schienenfuß
5	Druckluftanschluss mit Y-Anschluss für zwei Abgänge: 1x Schnellkupplung und 1x mit Druckminderer
6.1	Aussussbecken + Brauchwasseranschluss
6.2	Brauchwasseranschluss
7.1	RWA-Zentrale
7.2	RWA-Auslöseaster
7.3	Zentrale Oberlichter (Lüftung)
7.4	Taster Oberlichter (Lüftung)
7.5	Taster Entrauchungsöffnung Treppenhaus (1x je Geschoss)
7.6	Taster mechanische Entrauchung DG-Lager
7.7	Taster Entrauchungsöffnung Schüttregalager
9.1	Auflaufwagen
10	Taster Luke Drehgestellager
11	Ruffaste Lastenaufzug
12.1	Steuerung Spaltüberbrückung DAB
12.2	Frontsturzsicherung
12.3	Notabstiegsleiter DAB
13.1	Gleisübergang mit Steckgeländer
13.2	mobile Aufstiegsleiter Gl. 5-8
13.3	mobile DAB
13.4	mobile Treppen für mobile DAB
13.5	mobile Frontarbeitsbühne
13.6	mobiler Fahrzeuginstieg Gl. 1-4
13.7	mobiler Fahrzeuginstieg Gl. 5-8
14	Schraubenregal
15	Gefährstoffschränk
16	Patentmester-Regal
17	Kragarmregal Metallwerkstatt
18	Kragarmregal Großkomponenten
23.1	fester Gleisabschluss
23.2	Klappbarer Gleisabschluss
24	Regale
25	schwenkbare Deckenströmschiene (DSS)
26	Deckenströmschiene (DSS)
27	Abgas-Absauganlage
28	3,5t Kran
29	12,5t Kran
30	Wandhydrant

Legende Planarstellung	
	Stahlbeton-Fertigteil
	Trockenbaukonstruktion
	Sandwichelemente
	WDVS-Fassade Betriebsgebäude
	Wärmedämmung
	Bodenplatten-Dämmung
	Brandwand (BW) bzw. Bauart BW
	Konstruktion feuerbeständig
	Konstruktion feuerhemmend
	Bestandsgelände (Übernahme aus DGM)
	Bemessungswasserstand

Höhenbezug SO= ± 0.00m = + 215.00m

Index	Datum	Name	Änderung
(Genehmigungsvermerk)			(Genehmigungsvermerk)



Genehmigungsplanung Unterlage 7.17

Vorbereitender: Hessische Landesbahn GmbH Erlenstr. 2 60325 Frankfurt am Main		Projekt-Nr.: 21017
Datum: 07.09.2022 Unterschrift: Siebert / Volmer	Datum: 07.09.2022 Unterschrift: Siebert / Volmer	Datum: 09.09.2022 Unterschrift: Kranz
Generalplanung: ARGE Butzbach IBL GmbH - GGU GmbH c/o IBL GmbH 39106 Magdeburg, Niels-Bohr-Straße 8 e-mail: info@ibl-plan.de - www.ibl-plan.de		Höhen-system: DHH92 Koordinatensystem: KG 42/83
Datum: 09.09.2022 Unterschrift: Kranz		Blattgröße: 1350 x 420 mm Maßstab: 1:100

Neubau Wartungseinrichtung in Butzbach

Fachsparte: Hochbau	Planzeichen-Nr.: GP_A_S_006
---------------------	-----------------------------

Schnitt 6-6