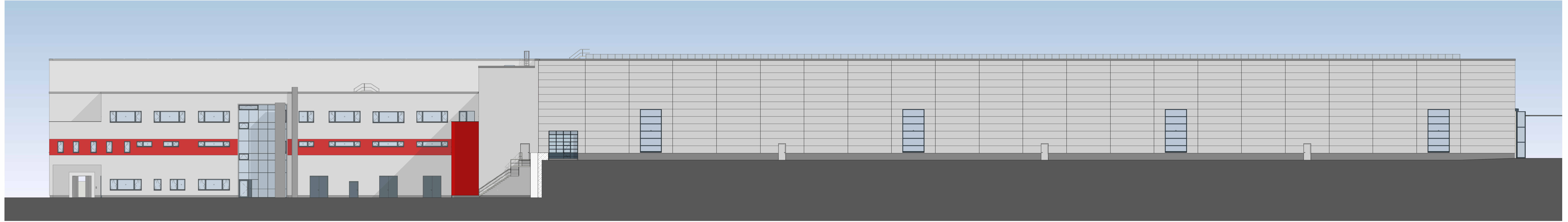
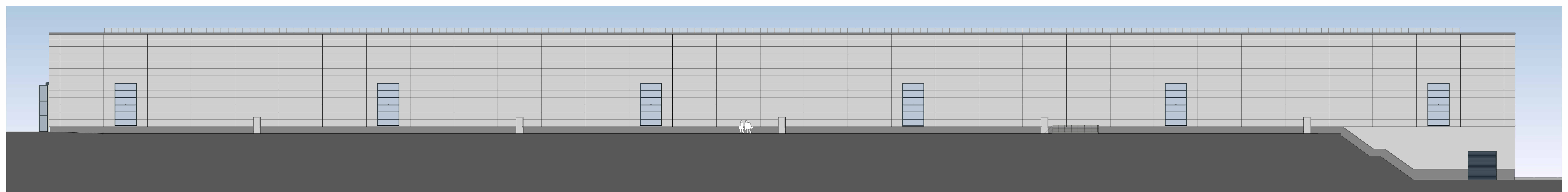


Ansicht Nord-Ost  
M 1:200



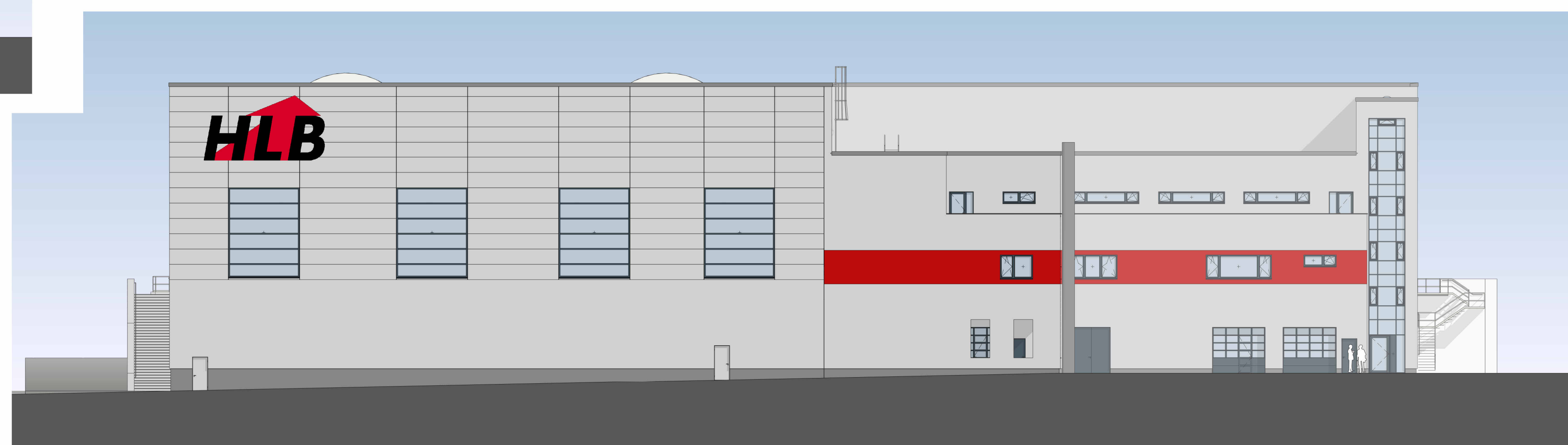
Ansicht Süd-West  
M 1:200



Ansicht Nord-West  
M 1:200

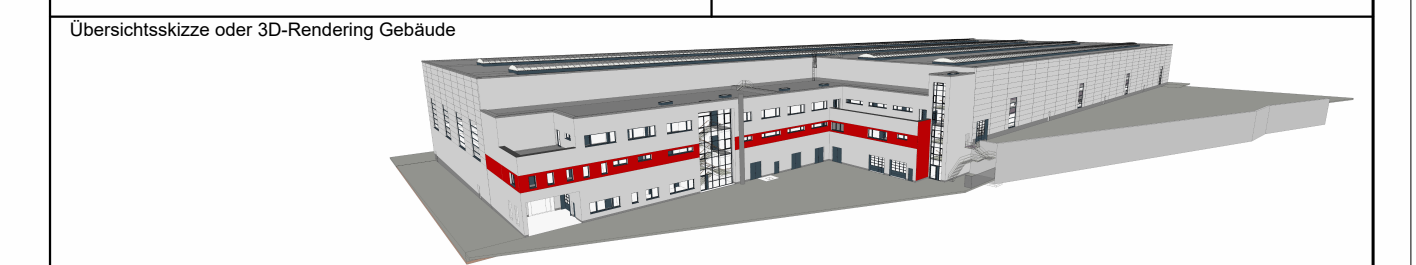


Ansicht Süd-Ost  
M 1:200



Höhenbezug SO= ± 0.00m = + 215.00m

Index	Datum	Name	Änderung
(Genehmigungsvermerk)		(Genehmigungsvermerk)	



Genehmigungsplanung		Unterlage 7.1	
Vorbereitender:	Hessische Landesbahn GmbH	Projekt-Nr.:	21017
IBL	Eschenstraße 2 60329 Frankfurt am Main	Datum:	
Generalplanung:	ARGE Butzbach	Unterschrift:	
IBL GmbH - GGU GmbH	IBL	GGU	
U+G/S/Strich	39105 Magdeburg, Nienke-Born-Strasse 8	Datum:	09.09.2022
IBL	GGU	gez. Kranz	Unterschrift
Projektverzeichn.	39105 Magdeburg, Nienke-Born-Strasse 8	Datum:	09.09.2022
IBL GmbH	Ingenieurbüro Lambrecht	IBL	
39105 Magdeburg, Nienke-Born-Strasse 8	39105 Magdeburg, Nienke-Born-Strasse 8	Datum:	09.09.2022
IBL	GGU	gez. Kranz	Unterschrift
Höhensystem:		DHHN92	
Koordinatensystem:		KG 42/83	
Blattgröße:		1189 x 700 mm	
Maßstab:		1:200	

Neubau Wartungseinrichtung in Butzbach	
Fachpartie:	Hochbau
Planzeichen Nr.:	GP_A_A_001
Ansichten	