

Hessische Landesbahn GmbH

Neubau einer Wartungseinrichtung für Eisenbahnfahrzeuge in Butzbach

Vorstellung in der Magistratssitzung der Stadt Butzbach am 07. Juni 2022

Hessische Landesbahn GmbH



Agenda für die Projektvorstellung

- Anlass der Maßnahme
- Lage der Wartungseinrichtung
- Übersichtsplan der neuen Wartungseinrichtung
- Berücksichtigung weiterer städtebaulicher Belange §38 BauGB
- Werkstatt
- Kombigebäude
- Werkstattausstattung
- Untersuchungsumfang
- angedachte Realisierungszeitschiene
- Ablauf Frühe Öffentlichkeitsbeteiligung

Anlass für den Neubau der Wartungseinrichtung

- HLB hat in den vergangenen Jahren erhebliche Verkehrsleistungen unter anderem in Mittelhessen gewonnen
- Verfügbare Instandhaltungskapazitäten sind bereits heute regional und überregional knapp.
- Übernahme von bislang fremd vergebenen Tätigkeiten für die wiederkehrenden Hauptuntersuchungen und Revisionen an den Fahrzeugen in eigener Verantwortung
- Bau einer Unterflur-Radsatzdrehmaschine
- Oberleitungsanlage Zuführungsgleis zwischen Bahnhof Butzbach DB und dem Standort der Wartungseinrichtung in Butzbach Nord.

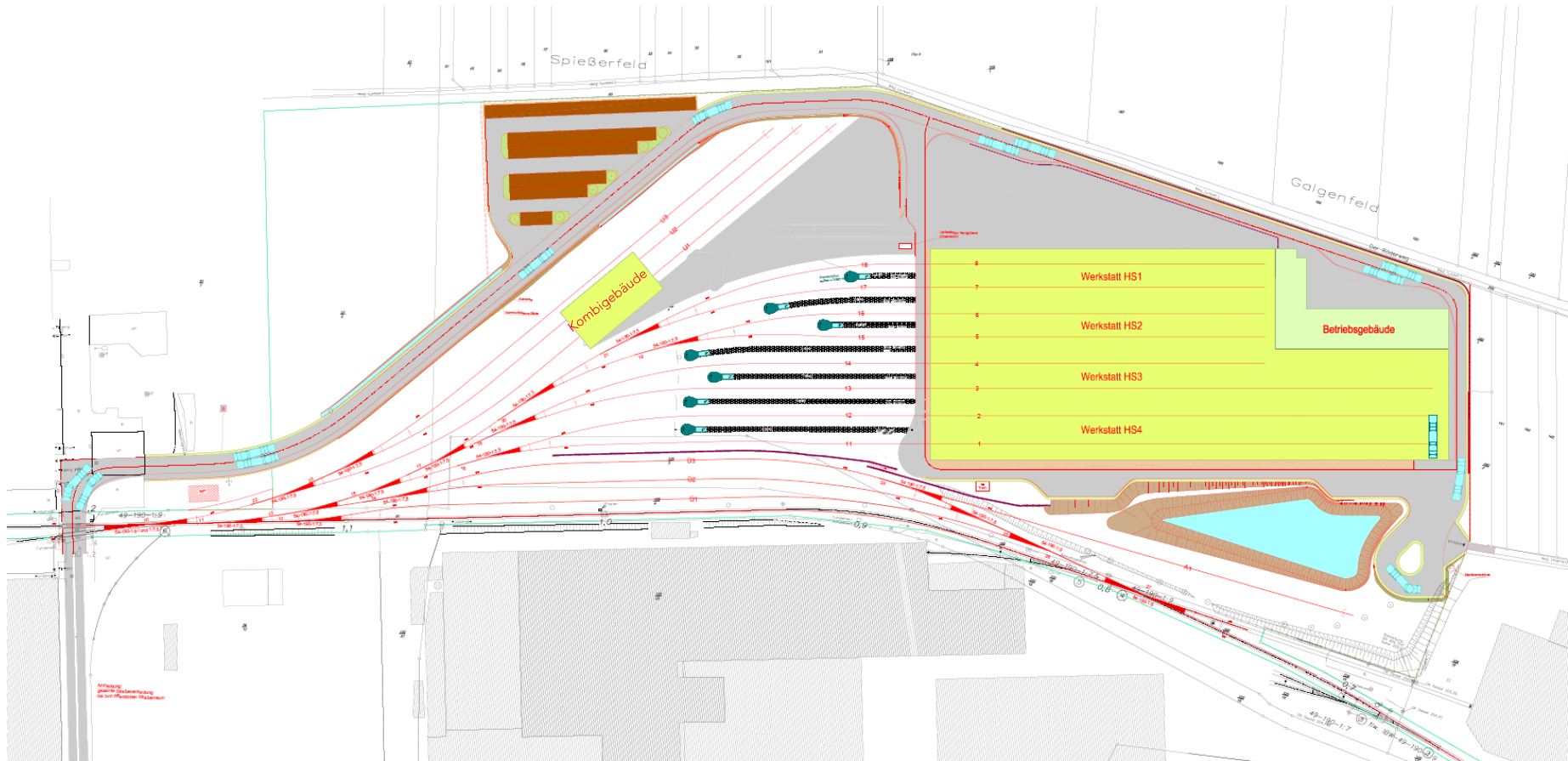
Lage der Wartungseinrichtung



Quelle: Google Maps

- Fläche ca. 73.000 m²
- Gewerbegebiet Nord II
- Anschluss der Wartungseinrichtung an das bestehende HLB Gleis zwischen Butzbach Nord und Pohl Göns in Butzbach Nord

Übersichtsplan der neuen Wartungseinrichtung

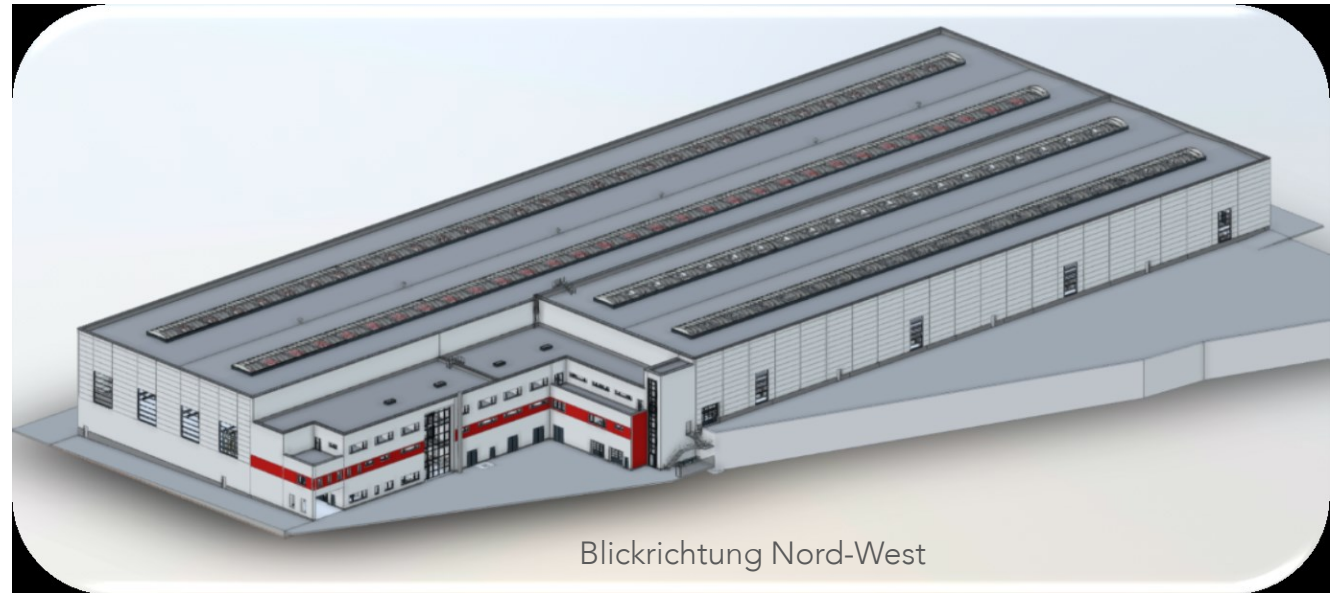


Weitere städtebauliche Belange §38 BauGB



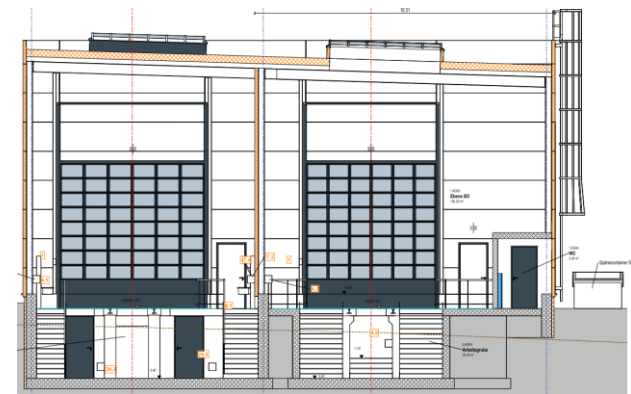
Werkstatthalle

- 4 Hallenschiffe mit einer Länge bis zu 200m und einer Breite von je ca. 20m
- Gebäudefläche ca. 13.000m² (ca. 2 Fußballfelder)
- Hallenhöhe ca. 13m
- 8 Gleise, davon 2 für die schwere Instandhaltung
- Betriebsgebäude
- Nebenwerkstätten
- Lager



Kombigebäude

- 2 Gleise
- Gleis 1:
Unterflurradsatzdrehbank
- Gleis 2: Reinigungsstand für
Unterflurreinigung
- Länge 36m
- Breite ca. 18m
- Hallenhöhe ca. 9,00m
- Fläche ca. 650m²



Werkstattausstattung



Untersuchungsumfang

- Betrachtung aller Schutzgüter gem. UVPG

- Kompensation nachteiliger Umweltauswirkungen

- Weiterhin werden u.A. folgende Themen betrachtet:
 - Schallschutz
 - Verkehrssituation (Straßenverkehr)
 - Oberflächenentwässerung
 - Baugrund sowie Aushub- und Verwertungskonzept

Realisierungszeitraum

- Planung 4. Qtl. 2021 bis 2023
- Vorstellung aktueller Projektstand in der Magistratssitzung der Stadt Butzbach am 07. Juni 2022 (23. KW 2022)
- Abstimmungen mit direkt betroffenen Dritten (Nachbarn) (Juni 2022)
- Frühe Öffentlichkeitsbeteiligung / Infogespräch (spätestens Juli 2022)
- Beantragung Planfeststellung Ende 3. Qtl. 2022
- Bau in den Jahren 2023 und 2024
- Inbetriebnahme Jahreswechsel 2024/2025

Ablauf Frühe Öffentlichkeitsbeteiligung

- Für das Bauvorhaben wird ein Antrag auf Planfeststellung nach § 18 Allgemeines Eisenbahngesetz (AEG) i.V. m. §§ 73 ff. Verwaltungsverfahrensgesetz (VwVfG) eingereicht.
- Frühe Öffentlichkeitsbeteiligung gemäß § 25 Abs. 3 VwVfG wird vorgesehen.
- Infogespräch zum nächstmöglichen Zeitpunkt (spätestens Juli 2022) in Butzbach.
- Teilnahme aller interessierter und betroffener Bürger. Vorherige Bekanntmachung im offiziellen Bekanntmachungsorgan (Butzbacher Zeitung).

Vielen Dank.

Hessische Landesbahn GmbH

