

Unterlage 19.5a

**Artenlisten zum Flora-Fauna Gutachten
A45 - Ersatzneubau der Talbrücke Kreuzbach mit 6-
streifigem Ausbau**

1 Artenlisten des Untersuchungsgebietes Talbrücke Kreuzbach:

1.1 Gesamtartenliste der Mittel- und Großsäuger des Untersuchungsgebietes

Art		RLH	RLD	BNatSchG	FFH-RL	Status
Eichhörnchen	<i>Sciurus vulgaris</i>	*	*			R
Feldhase	<i>Lepus europaeus</i>	3	3			R
Fuchs	<i>Vulpes vulpes</i>	*	*			NG, (R)
Westigel	<i>Erinaceus europaeus</i>	D	* V			R
Reh	<i>Capreolus capreolus</i>	*	*			NG
Rothirsch	<i>Cervus elaphus</i>	*	*			NG
Steinmarder	<i>Martes foina</i>	*	*			NG, (R)
Wildschwein	<i>Sus scrofa</i>	*	*			NG

Fettschrift: planungsrelevante Arten

RLH = Rote Liste Hessen (KOCK & KUGELSCHAFTER 1996), RLD = Rote Liste Deutschland (MEINIG et al. 2009 2020)

Gefährdungsstatus: 3 = gefährdet, D = Daten unzureichend, * = ungefährdet

BNatSchG: § = besonders geschützte Art nach § 7 (2) Nr. 13 BNatSchG

§§ = streng geschützte Art nach § 7 (2) Nr. 14 BNatSchG

FFH-RL = Art eines Anhangs der FFH-Richtlinie (Richtlinie 92/43/EWG)

Status: R = bodenständig, Reproduktion im UG, (R) = vermutlich Reproduktion im UG, NG = Nahrungsgast

1.2 Gesamtartenliste der Fledermäuse des Untersuchungsgebietes

Art		RLH	RLD	BNatSchG	FFH-RL	Status
Breitflügel-Fledermaus	<i>Eptesicus serotinus</i>	2	G-3	§§	IV	NG
Fransenfledermaus	<i>Myotis nattereri</i>	2	*	§§	IV	(R), NG
Großer Abendsegler	<i>Nyctalus noctula</i>	3	V	§§	IV	(R), NG
Rauhautfledermaus	<i>Pipistrellus nathusii</i>	2	*	§§	IV	(R), NG
Wasserfledermaus	<i>Myotis daubentonii</i>	3	*	§§	IV	(R), NG
Zwergfledermaus	<i>Pipistrellus pipistrellus</i>	3	*	§§	IV	(R), NG
Großes Mausohr	<i>Myotis myotis</i>	2	*	§§	II, IV	T
Kleiner Abendsegler	<i>Nyctalus leisleri</i>	2	D	§§	IV	(R), NG
Nordfledermaus	<i>Eptesicus nilssonii</i>	1	3	§§	IV	NG

Fettschrift: planungsrelevante Arten

RLH = Rote Liste Hessen (KOCK & KUGELSCHAFTER 1996), RLD = Rote Liste Deutschland (MEINIG et al. 2009 2020),

Gefährdungsstatus: 2 = stark gefährdet, 3 = gefährdet, V = Vorwarnliste,

G = Gefährdung unbekanntes Ausmaßes, * = ungefährdet

BNatSchG: § = besonders geschützte Art nach § 7 (2) Nr. 13 BNatSchG

§§ = streng geschützte Art nach § 7 (2) Nr. 14 BNatSchG

FFH-RL = Art eines Anhangs der FFH-Richtlinie (Richtlinie 92/43/EWG): IV = Art des Anhang IV der FFH-Richtlinie

Status: NG = Nahrungsgast, (R) = vermutlich Reproduktion im UR oder dessen Umgebung, bodenständig

1.3 Gesamtartenliste der Kleinsäuger des Untersuchungsgebietes

Art		RLH	RLD	BNatSchG	FFH-RL	Status
Erdmaus	<i>Microtus agrestis</i>	*	*			R
Feldmaus	<i>Microtus arvalis</i>	*	*			R
Gelbhalsmaus	<i>Apodemus flavicollis</i>	*	*			R
Sumpfspitzmaus	<i>Neomys anomalus</i>	2	2	§		(R)
Siebenschläfer	<i>Glis glis</i>	*	*			R
Waldspitzmaus	<i>Sorex araneus</i>	*	*			R
Maulwurf	<i>Talpa europaea</i>	*	*	§		R
Rötelmaus	<i>Myodes glareolus</i>	-	-	-	-	R
Schermaus	<i>Arvicola terrestris</i>	-	-	-	-	p
Waldmaus	<i>Apodemus sylvaticus</i>	-	-	§	-	p
Haselmaus	<i>Muscardinus avellanarius</i>	D	G	§§	IV	p

Fettschrift: planungsrelevante Arten

RLH = Rote Liste Hessen (KOCK & KUGELSCHAFER 1996), RLD = Rote Liste Deutschland (MEINIG et al. 2009 2020)

Gefährdungsstatus: G = Gefährdung unbekanntes Ausmaßes, D = Daten unzureichend,

* = ungefährdet

BNatSchG: § = besonders geschützte Art nach § 7 (2) Nr. 13 BNatSchG

§§ = streng geschützte Art nach § 7 (2) Nr. 14 BNatSchG

FFH-RL = Art eines Anhangs der FFH-Richtlinie (Richtlinie 92/43/EWG): IV = Art des Anhang IV der FFH-Richtlinie

Status: R = Reproduktion im UG, (R) = vermutlich Reproduktion im UR oder dessen Umgebung, **p** =

Vorkommen aufgrund der Habitatausstattung anzunehmen

1.4 Gesamtartenliste der Vögel des Untersuchungsgebietes

Art		RLH	RLD	BNatSchG	VRL	EHZ	Status
Amsel	<i>Turdus merula</i>	*	*	§		G	BV
Bachstelze	<i>Motacilla alba</i>	*	*	§		G	NG, Bw
Blaumeise	<i>Cyanistes caeruleus</i>	*	*	§		G	BV
Buchfink	<i>Fringilla coelebs</i>	*	*	§		G	BV
Buntspecht	<i>Dendrocopos major</i>	*	*	§		G	NG, Bw
Dorngrasmücke	<i>Sylvia communis</i>	*	*	§		G	BV
Eichelhäher	<i>Garrulus glandarius</i>	*	*	§		G	BV
Elster	<i>Pica pica</i>	*	*	§		G	BV
Feldlerche	<i>Alauda arvensis</i>	V	3	§	-	U	BV
Feldsperling	<i>Passer montanus</i>	V	V	§		U	Bw
Fitis	<i>Phylloscopus trochilus</i>	*	*	§		G	NG, Bw
Gartenbaumläufer	<i>Certhia brachydactyla</i>	*	*	§		G	NG, Bw

Art		RLH	RLD	BNatSchG	VRL	EHZ	Status
Gartengraszmücke	<i>Sylvia borin</i>	*	*	§		G	BV
Gimpel	<i>Pyrrhula pyrrhula</i>	*	*	§		G	NG, Bw
Goldammer	<i>Emberiza citrinella</i>	V	Ψ*	§		U	BV
Grauschnäpper	<i>Muscicapa striata</i>	*	V	§		G	NG, Bw
Grünfink	<i>Carduelis chloris</i>	*	*	§		G	BV
Grünspecht	<i>Picus viridis</i>	*	*	§§		G	NG
Habicht	<i>Accipiter gentilis</i>	3	*	§§		U	NG
Hausrotschwanz	<i>Phoenicurus ochruros</i>	*	*	§		G	NG, Bw
Heckenbraunelle	<i>Prunella modularis</i>	*	*	§		G	BV
Hohltaube	<i>Columba oenas</i>	*	*	§		U	NG
Klappergrasmücke	<i>Sylvia curruca</i>	V	*	§		U	NG, Bw
Kleiber	<i>Sitta europaea</i>	*	*	§		G	BV
Kohlmeise	<i>Parus major</i>	*	*	§		G	BV
Kolkrabe	<i>Corvus corax</i>	*	*	§		G	NG, Bw
Mäusebussard	<i>Buteo buteo</i>	*	*	§§		G	NG, Bw
Mehlschwalbe	<i>Delichon urbicum</i>	3	3	§		U	NG
Misteldrossel	<i>Turdus viscivorus</i>	*	*	§		G	NG, Bw
Mönchsgrasmücke	<i>Sylvia atricapilla</i>	*	*	§		G	BV
Nachtigall	<i>Luscinia megarhynchos</i>	*	*	§		G	BV
Neuntöter	<i>Lanius collurio</i>	V	*	§§	I	U	BV
Rabenkrähe	<i>Corvus corone corone</i>	*	*	§		G	BV
Ringeltaube	<i>Columba palumbus</i>	*	*	§		G	BV
Rotkehlchen	<i>Erithacus rubecula</i>	*	*	§		G	BV
Rotmilan	<i>Milvus milvus</i>	V	Ψ*	§§	I	U	NG
Schwarzspecht	<i>Dryocopus martius</i>	*	*	§§		U	NG, Bw
Singdrossel	<i>Turdus philomelos</i>	*	*	§		G	BV
Sommergoldhähnchen	<i>Regulus ignicapillus</i>	*	*	§		G	BV
Sperber	<i>Accipiter nisus</i>	*	*	§§		G	BV
Star	<i>Sturnus vulgaris</i>	*	3	§		G	NG, Bw
Stieglitz	<i>Carduelis carduelis</i>	V	*	§		U	NG, Bw
Tannenmeise	<i>Parus ater</i>	*	*	§		G	BV
Türkentaube	<i>Streptopelia decaocto</i>	*	*	§		U	NG, Bw
Turmfalke	<i>Falco tinnunculus</i>	*	*	§§		G	NG, Bw
Waldbaumläufer	<i>Certhia familiaris</i>	*	*	§		G	BV
Wintergoldhähnchen	<i>Regulus regulus</i>	*	*	§		G	BV
Weidenmeise	<i>Parus montanus</i>	V	-	§	-	G	BV

Art		RLH	RLD	BNatSchG	VRL	EHZ	Status
Zaunkönig	<i>Troglodytes troglodytes</i>	*	*	§		G	BV
Zilpzalp	<i>Phylloscopus collybita</i>	*	*	§		G	BV

Fettschrift: planungsrelevante Vogelarten

RLH = Rote Liste Hessen (VSW & HGON 2014), RLD = Rote Liste Deutschland (GRÜNBERG et al. 2015) (RYSLAVY et al. 2020),

Gefährdungsstatus: 3 = gefährdet, V = Vorwarnliste, * = ungefährdet

BNatSchG: § = besonders geschützte Art nach § 7 (2) Nr. 13 BNatSchG,

§§ = streng geschützte Art nach § 7 (2) Nr. 14 BNatSchG

VRL = Vogelschutzrichtlinie (Richtlinie 79/409/EWG)

EHZ = Erhaltungszustand in Hessen (VSW 2014)

Status: BV = Brutvogel (Paare, Reviere), Bw = wahrscheinlich brütend,

NG = regelmäßiger Nahrungsgast zur Brutzeit im UR

1.5 Gesamtartenliste der Reptilien des Untersuchungsgebietes

Art		RLH	RLD	BNatSchG	FFH-RL	Status
Blindschleiche	<i>Anguis fragilis</i>	*	*			R
Waldeidechse	<i>Zootoca vivipara</i>	*	* V			R
Ringelnatter	<i>Natrix natrix</i>	V	V	§	-	p
Zauneidechse	<i>Lacerta agilis</i>	-	V	§§	IV	p
Schlingnatter	<i>Coronella austriaca</i>	3	3	§§	IV	R

Fettschrift: planungsrelevante Arten

RLH = Rote Liste Hessen (AGAR & HESSEN-FORST FENA 2010)

RLD = Rote Liste Deutschland (KÜHNEL et al. 2009) (ROTE-LISTE-GREMIUM AMPHIBIEN UND REPTILIEN 2020b)

Gefährdungsstatus: * = ungefährdet

BNatSchG: § = besonders geschützte Art nach § 7 (2) Nr. 13 BNatSchG

§§ = streng geschützte Art nach § 7 (2) Nr. 14 BNatSchG

FFH-RL = Art eines Anhangs der FFH-Richtlinie (Richtlinie 92/43/EWG): IV = Art des Anhang IV der FFH-Richtlinie

Status: R = Reproduktion im Untersuchungsgebiet, bodenständig

1.6 Gesamtartenliste der Amphibienarten des Untersuchungsgebietes

Art		RLH	RLD	BNatSchG	FFH	Status
Erdkröte	<i>Bufo bufo</i>	*	*			L, (R)
Feuersalamander	<i>Salamandra salamandra</i>	*	* V			L, (R)
Grasfrosch	<i>Rana temporaria</i>	V	* V			L, (R)

Fettschrift: planungsrelevante Amphibienarten

RLH = Rote Liste Hessen (AGAR & HESSEN-FORST FENA 2010)

RLD = Rote Liste Deutschland (KÜHNEL et al. 2009) (ROTE-LISTE-GREMIUM AMPHIBIEN UND REPTILIEN 2020a)

Gefährdungsstatus: V = Vorwarnliste, * = ungefährdet

BNatSchG: § = besonders geschützte Art nach § 7 (2) Nr. 13 BNatSchG

§§ = streng geschützte Art nach § 7 (2) Nr. 14 BNatSchG

FFH-RL = Art eines Anhangs der FFH-Richtlinie (Richtlinie 92/43/EWG)

Status: L = Landlebensraum, bodenständig, (R) = vermutlich Reproduktion im UG

1.7 Gesamtartenliste der Tagfalter und Widderchen des Untersuchungsgebietes

Art		F	Status	FFH-RL	BNatSchG	RLD	RLH
<i>Adscita heuseri</i>	Heusers Grünwidderchen	1	B			V	V
<i>Anthocharis cardamines</i>	Aurorafalter	3	B			*	*
<i>Apatura iris</i>	Großer Schillerfalter	1	B		§	V	V
<i>Aphantopus hyperantus</i>	Schornsteinfeger	4	B			*	*
<i>Araschnia levana</i>	Landkärtchenfalter	2	B			*	*
<i>Argynnis paphia</i>	Kaisermantel	3	B		§	.	V
<i>Brenthis ino</i>	Mädesüß-Perlmutterfalter	5	B			*	*
<i>Carterocephalus palaemon</i>	Gelbwürfeliges Dickkopffalter	2	B			*	V
<i>Celastrina argiolus</i>	Faulbaum-Bläuling	1	B			*	*
<i>Coenonympha arcania</i>	Weißbindiges Wiesenvögelchen	1	B		§	*	V
<i>Coenonympha pamphilus</i>	Kleines Wiesenvögelchen	6	B		§	*	*
<i>Colias hyale</i>	Weißklee-Gelbling	1	B		§	*	*
<i>Cupido (Everes) argiades</i>	Kurzschwänziger Bläuling	1	?			V	D
<i>Gonepteryx rhamni</i>	Zitronenfalter	2	B			*	*
<i>Lasiommata megera</i>	Mauerfuchs	1	B			*	V
<i>Leptidea reali / sinapis</i>	Senfweißling	3	B			D	V
<i>Lycaena phlaeas</i>	Kleiner Feuerfalter	1	B		§	*	*
<i>Lycaena tityrus</i>	Brauner Feuerfalter	3	B		§	*	V
<i>Maculinea nausithous</i>	Dunkler Wiesenknopf-Ameisenbläuling	2	B	II, IV	§§	V	3
<i>Maculinea teleius</i>	Heller Wiesenknopf-Ameisenbläuling	2	B	II, IV	§§	2	2
<i>Maniola jurtina</i>	Großes Ochsenauge	7	B			*	*
<i>Melanargia galathea</i>	Schachbrettfalter	6	B			*	*
<i>Nymphalis c-album</i>	C-Falter	2	B			*	*
<i>Nymphalis io</i>	Tagpfauenauge	4	B			*	*
<i>Nymphalis urticae</i>	Kleiner Fuchs	3	B			*	*
<i>Ochlodes sylvanus</i>	Rostfarbiger Dickkopffalter	3	B			*	*
<i>Papilio machaon</i>	Schwalbenschwanz	1	B		§	*	V
<i>Pieris brassicae</i>	Großer Kohl-Weißling	2	B			*	*
<i>Pieris napi</i>	Grünader-Weißling	6	B			*	*
<i>Pieris rapae</i>	Kleiner Kohl-Weißling	5	B			*	*
<i>Polyommatus agestis</i>	Kleiner Sonnenröschen-Bläuling	5	B		§	*	V
<i>Polyommatus icarus</i>	Hauhechel-Bläuling	1	B		§	*	*
<i>Polyommatus semiargus</i>	Rotklee-Bläuling	1	B		§	*	V

Art		F	Status	FFH-RL	BNatSchG	RLD	RLH
<i>Thymelicus lineola</i>	Schwarzkolbiger Braun-Dickkopffalter	5	B			*	*
<i>Thymelicus sylvestris</i>	Braunkolbiger Braun-Dickkopffalter	1	B			*	*
<i>Vanessa atalanta</i>	Admiral	3	W			*	*
<i>Zygaena filipendulae</i>	Sechsfleck-Widderchen	5	B			*	V

Fettschrift: Planungsrelevante Arten

F: Beobachtungsfrequenz (Anzahl der Tage mit Artnachweis) bei 10 Begehungstagen

Status: B = bodenständige Art (Reproduktion im UG ist anzunehmen), W = Wanderfalter (keine Reproduktion im UG)

FFH-RL = Art eines Anhangs der FFH-Richtlinie (Richtlinie 92/43/EWG): II = Art des Anhangs II, IV = Art des Anhangs IV

BNatSchG: § = besonders geschützte Art nach § 7 (2) Nr. 13 BNatSchG

§§ = streng geschützte Art nach § 7 (2) Nr. 14 BNatSchG

RLD: Rote Liste Deutschland (REINHARDT & BOLZ 2011; RENNWALD et al. 2011)

RLH: Rote Liste Hessen (LANGE & BROCKMANN 2009)

Gefährdungsstatus: 2 = stark gefährdet, 3 = gefährdet, V = Vorwarnliste, D = Daten unzureichend

* = ungefährdet

1.8 Gesamtartenliste der Heuschrecken des Untersuchungsgebietes

Art		F	Status	FFH-RL	BNatSchG	RLD	RLH
<i>Chorthippus albomarginatus</i>	Weißrandiger Grashüpfer	2	B			*	*
<i>Chorthippus biguttulus</i>	Nachtigall-Grashüpfer	1	B			*	*
<i>Chorthippus dorsatus</i>	Wiesen-Grashüpfer	4	B			*	3
<i>Chorthippus montanus</i>	Sumpf-Grashüpfer	1	B			V	V
<i>Chorthippus parallelus</i>	Gemeiner Grashüpfer	3	B			*	*
<i>Chrysochraon dispar</i>	Große Goldschrecke	5	B			*	3
<i>Metrioptera roeselii</i>	Roesels Beißschrecke	5	B			*	*
<i>Phaneroptera falcata</i>	Gemeine Sichelschrecke	2	B			*	*
<i>Pholidoptera griseoptera</i>	Gewöhnliche Strauchschrecke	3	B			*	*
<i>Stenobothrus lineatus</i>	Heide-Grashüpfer	4	B			*	V
<i>Tettigonia viridissima</i>	Grünes Heupferd	5	B			*	*

Fettschrift: planungsrelevante Arten

F: Beobachtungsfrequenz (Anzahl der Tage mit Artnachweis) bei 6 Begehungstagen

Status: B = bodenständige Art (Reproduktion im Untersuchungsraum ist anzunehmen)

FFH-RL = Art eines Anhangs der FFH-Richtlinie (Richtlinie 92/43/EWG)

BNatSchG

RLD: Rote Liste Deutschland (MAAS et al. 2011)

RLH: Rote Liste Hessen (GRENZ & MALTEN 1996)

Gefährdungsstatus: 3 = gefährdet, V = Vorwarnliste, * = ungefährdet

1.9 Gesamtartenliste sonstiger Artgruppen des Untersuchungsgebietes

Art		RLH	RLD	§	Status
Rote Waldameise	<i>Formica rufa</i>	-	-	§	R
Trauer-Rosenkäfer	<i>Oxythyrea funestra</i>	3	2	-	(R)

Fettschrift: planungsrelevante Tierarten

F = Beobachtungsfrequenz (Anzahl der Tage mit Artnachweis) bei zehn Begehungstagen

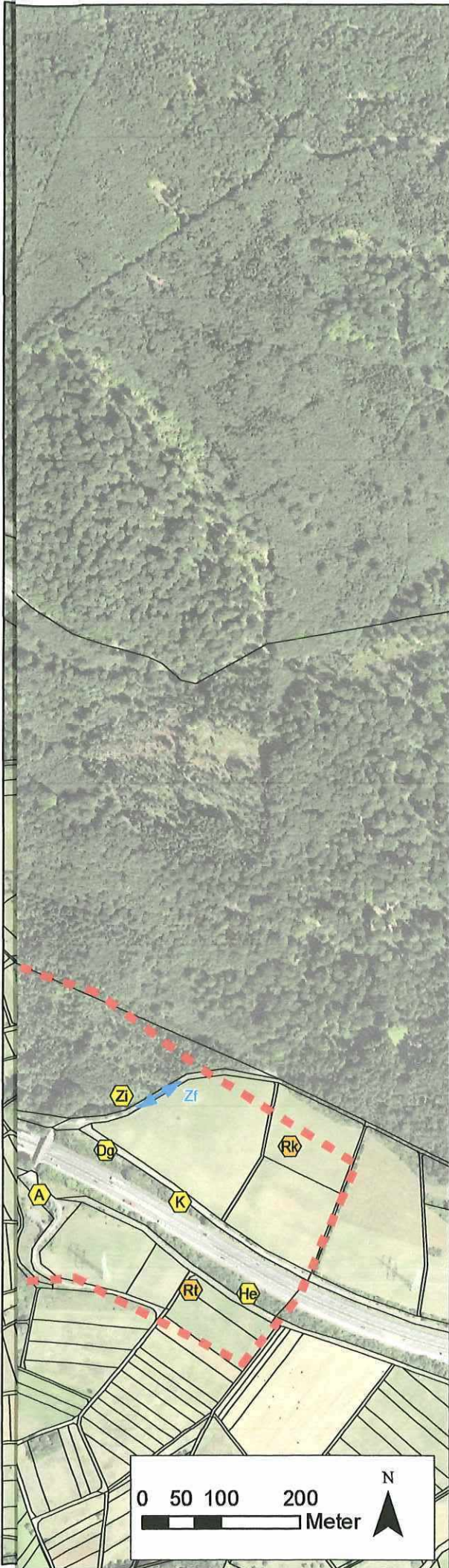
RLH = Rote Liste Hessen (SCHAFFRATH 2002, BAUSCHMANN et al. 1996)

RLD = Rote Liste Deutschland (BINOT et al. 1998, SEIFERT et al. 2011)

Gefährdungsstatus: 2 = stark gefährdet, 3 = gefährdet

§ = geschützte Art: § = besonders geschützte Art nach Bundesartenschutzverordnung, Anlage 1

Status: R = Reproduktion im UG, bodenständig; (R) = vermutlich Reproduktion im UG, bodenständig



Untersuchungsraum



Probestelle Makrozoobenthos

Avifauna



Brutvögel

- A, Amsel, *Turdus merula*
- Ba, Bachstelze, *Motacilla alba*
- B, Buchfink, *Fringilla coelebs*
- Bm, Blaumeise, *Parus caeruleus*
- Dg, Domgrasmücke, *Sylvia communis*
- Ei, Eichelhäher, *Garrulus glandarius*
- Fe, Feldsperling, *Passer montanus*
- G, Goldammer, *Emberiza citrinella*
- Gf, Grünfink, *Carduelis chloris*
- Gg, Gartengrasmücke, *Sylvia borin*
- He, Heckenbraunelle, *Prunella modularis*
- Kl, Kleiber, *Sitta europaea*
- K, Kohlmeise, *Parus major*
- Mb, Mäusebussard, *Buteo buteo*
- Mg, Mönchsgrasmücke, *Sylvia atricapilla*
- N, Nachtigall, *Luscinia megarhynchos*
- R, Rotkehlchen, *Erithacus rubecula*
- Rk, Rabenkrähe, *Corvus corone*
- Rt, Ringeltaube, *Columba palumbus*
- Sd, Singdrossel, *Turdus philomelos*
- Sti, Stieglitz, *Carduelis carduelis*
- Wb, Waldbaumläufer, *Certhia familiaris*
- Za, Zaunkönig, *Troglodytes troglodytes*
- Zi, Zilpzalp, *Phylloscopus collybita*



Nahrungsgäste

- Bs, Buntspecht, *Dendrocopos major*
- Gü, Grünspecht, *Picus viridis*
- Hr, Hausrotschwanz, *Phoenicurus ochruros*
- Rk, Rabenkrähe, *Corvus corone*
- Rt, Ringeltaube, *Columba palumbus*
- S, Star, *Sturnus vulgaris*
- Tf, Turmfalke, *Falco tinnunculus*

Fledermäuse



Flugroute



Jagdrevier

- Ff, Fransenfledermaus
- GA, Großer Abendsegler
- KA, Kleiner Abendsegler
- Rf, Rauhautfledermaus
- Zf, Zwergfledermaus



**Hessen Mobil
Straßen- u. Verkehrsmanagement**

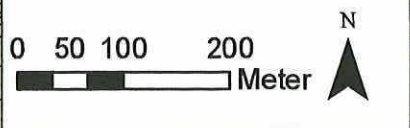
**Ersatzneubau der Talbrücke Kreuzbach an der
Autobahn A 45 bei Werdorf**

Flora-Fauna-Gutachten

Karte 1: Fauna

Bearbeitet: Dipl. Ing. Veronika Bellen
Gezeichnet: Dipl. Ing. Maren Schreiber
Maßstab: 1:7.000
Kartengrundlage: Orthofoto/ALK
Stand: August 2012

**Planungsgruppe für
Natur und Landschaft**
Raiffeisenstraße 5
35410 Hungen
Tel.: 0 64 02 - 51254-0
Fax: 0 64 02 - 51254-30
e-mail: mail@pnl-hungen.de
homepage: www.pnl-hungen.de



10

10



Rote Liste Arten

ac, *Aira caryophyllea*

bm, *Briza media*

bo, *Betonica officinalis*

ce, *Centaurium erythrea*

da, *Dianthus armeria*

dd, *Dianthus deltoides*

er, *Euphrasia rostkoviana*

gg, *Genista germanica*

ho, *Helianthemum ovatum*

hp, *Helictotrichon pratense*

lc, *Linum catharticum*

md, *Myosotis discolor*

or, *Ononis repens*

po, *Polygala vulgaris*

pp, *Petrorhagia prolifera*

pv, *Primula veris*

px, *Polygala oxyptera*

ta, *Trifolium alpestre*

ts, *Trifolium striatum*

vl, *Vicia lathyroides*



Hessen Mobil Straßen- u. Verkehrsmanagement

**Ersatzneubau der Talbrücke Kreuzbach an der
Autobahn A 45 bei Werdorf**

Flora-Fauna-Gutachten

Karte 2: Flora Legende

Bearbeitet: Dipl. Biol. Sylvia Lang
Gezeichnet: Dipl. Ing. Maren Schreiber

Maßstab: 1:2.500
Kartengrundlage: Orthofoto/ALK
Stand: August 2012

**Planungsgruppe für
Natur und Landschaft**

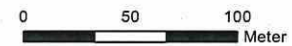
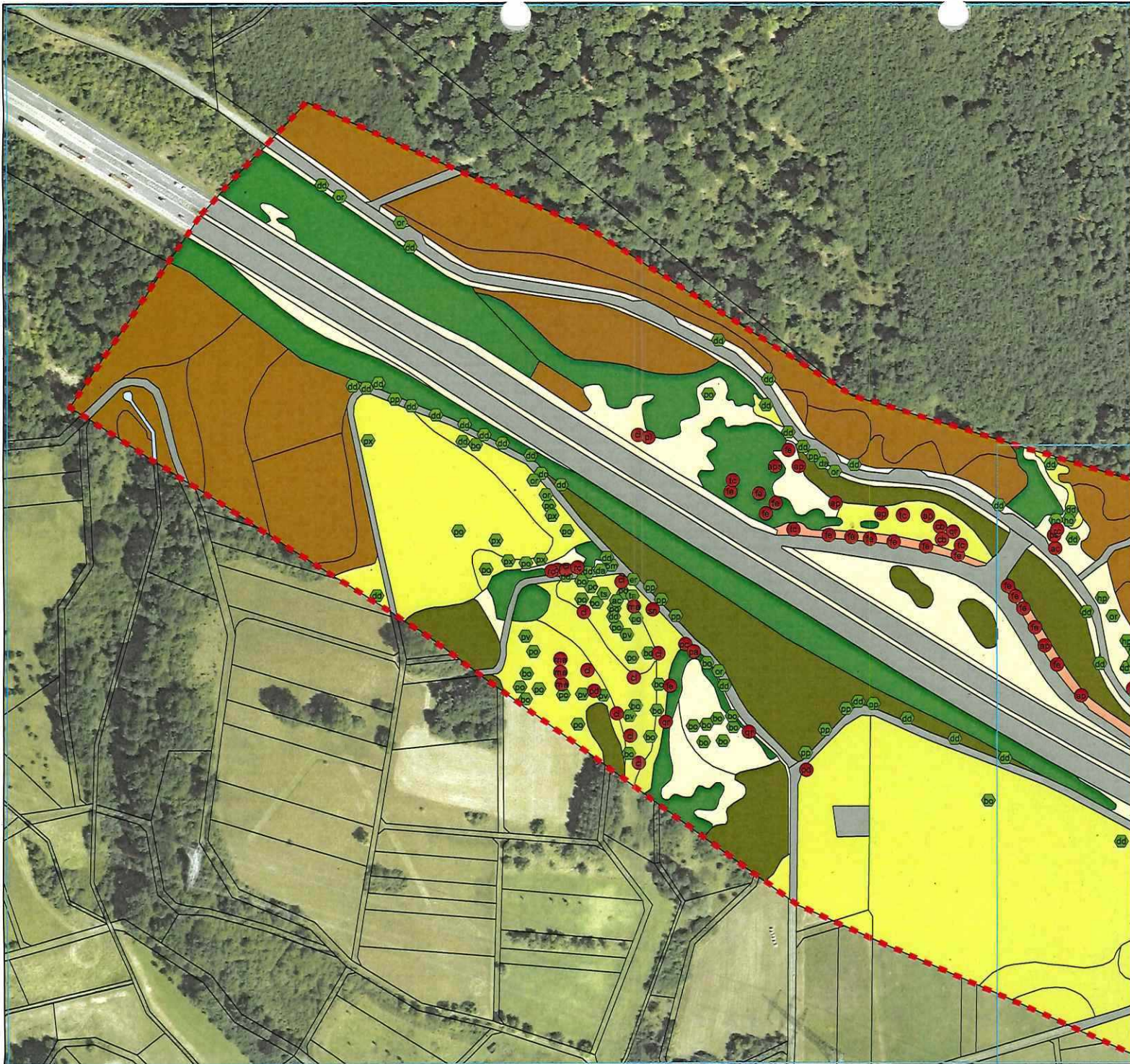
Ralfisenstraße 5
35410 Hungen
Tel.: 0 64 02 - 51254-0
Fax: 0 64 02 - 51254-30
e-mail: maf@pnl-hungen.de
homepage: www.pnl-hungen.de



○

○

Legende siehe Extrablatt



Hessen Mobil
Straßen- u. Verkehrsmanagement

Ersatzneubau der Talbrücke Kreuzbach an der
Autobahn A 45 bei Werdorf

Flora-Fauna-Gutachten

Karte 2: Flora Blatt 01

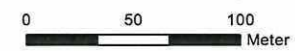
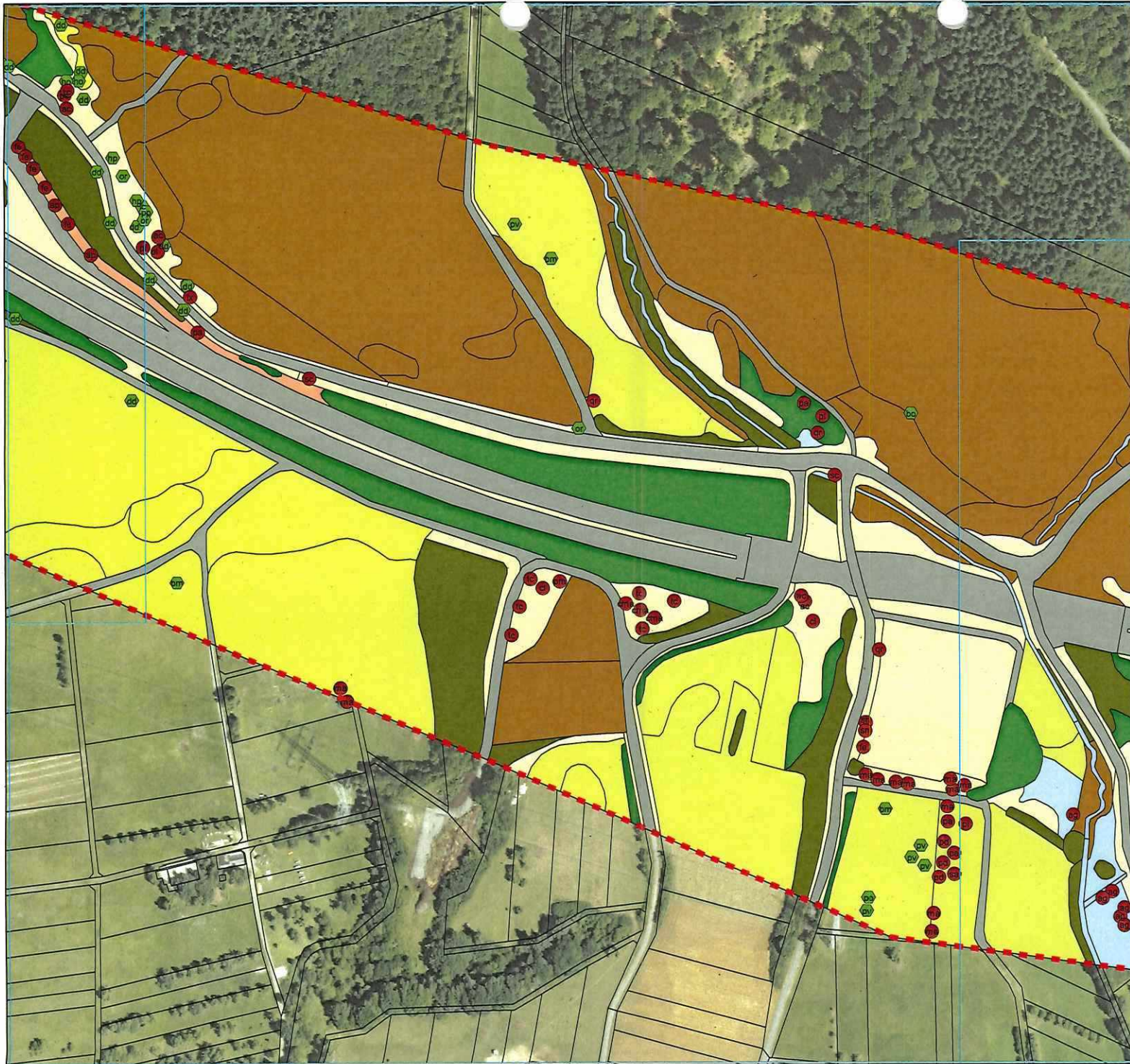
Bearbeitet: Dipl. Biol. Sylvia Lang
Gezeichnet: Dipl. Ing. Maron Schreiber

Maßstab: 1:2.500
Kartengrundlage: Orthofoto/ALK
Stand: August 2012

**Planungsgruppe für
Natur und Landschaft**
Raffaelsestraße 5
35410 Hungen
Tel.: 0 64 02 - 51254-0
Fax: 0 64 02 - 51254-30
e-mail: mail@pnl-hungen.de
Homepage: www.pnl-hungen.de



Legende siehe Extrablatt



Hessen Mobil
Straßen- u. Verkehrsmanagement

Ersatzneubau der Talbrücke Kreuzbach an der
Autobahn A 45 bei Werdorf

Flora-Fauna-Gutachten

Karte 2: Flora Blatt 02

Bearbeitet: Dipl. Biol. Sylvia Lang
Gezeichnet: Dipl. Ing. Maren Schreiber

**Planungsgruppe für
Natur und Landschaft**

Maßstab: 1:2.500
Kartengrundlage: Orthofoto/ALK
Stand: August 2012

Raffelstraße 5
35410 Hungen
Tel.: 0 64 02 - 51254-0
Fax: 0 64 02 - 51254-30
e-mail: mail@pnl-hungen.de
homepage: www.pnl-hungen.de



Legende siehe Extrablatt



0 50 100
Meter



Hessen Mobil
Straßen- u. Verkehrsmanagement

**Ersatzneubau der Talbrücke Kreuzbach an der
Autobahn A 45 bei Werdorf**

Flora-Fauna-Gutachten

Karte 2: Flora Blatt 03

Bearbeitet: Dipl. Biol. Sylvia Lang
Gezeichnet: Dipl. Ing. Maren Schreiber

Maßstab: 1:2.500
Kartengrundlage: Orthofoto/ALK
Stand: August 2012

**Planungsgruppe für
Natur und Landschaft**
Raffelsteinstraße 5
35410 Hungen
Tel.: 0 64 02 - 51254-0
Fax: 0 64 02 - 51254-30
e-mail: mail@pnl-hungen.de
homepage: www.pnl-hungen.de



