



Natura 2000 - Gebiete (Stand 01.03.2018)

- FFH-Gebiete
- Vogelschutzgebiet

Quelle: NATUREG-Viewer (Hessisches Ministerium für Umwelt, Klimaschutz, Landwirtschaft und Verbraucherschutz (HMUKLV)); Regierungspräsidien Darmstadt, Gießen, Kassel, Obere Naturschutzbehörde

- FFH - Lebensraumtypen (GDE 2001, PNL 2012)**
- LRT 6210 Naturnahe Kalk-Trockenrasen und deren Verbuschungsstadien
 - LRT 6510 Magere Flachland-Mähwiesen
 - LRT 9160 Subatlantischer oder mitteleuropäischer Stieleichenwald oder Eichen-Hainbuchenwald
- Erhaltungszustand: A = hervorragend; B = gut; C = mittel bis schlecht

- Fundpunkte Maculinea (Gölf, 2013)
- Fundpunkte Maculinea (GDE, 2001)
- Probefläche Maculinea

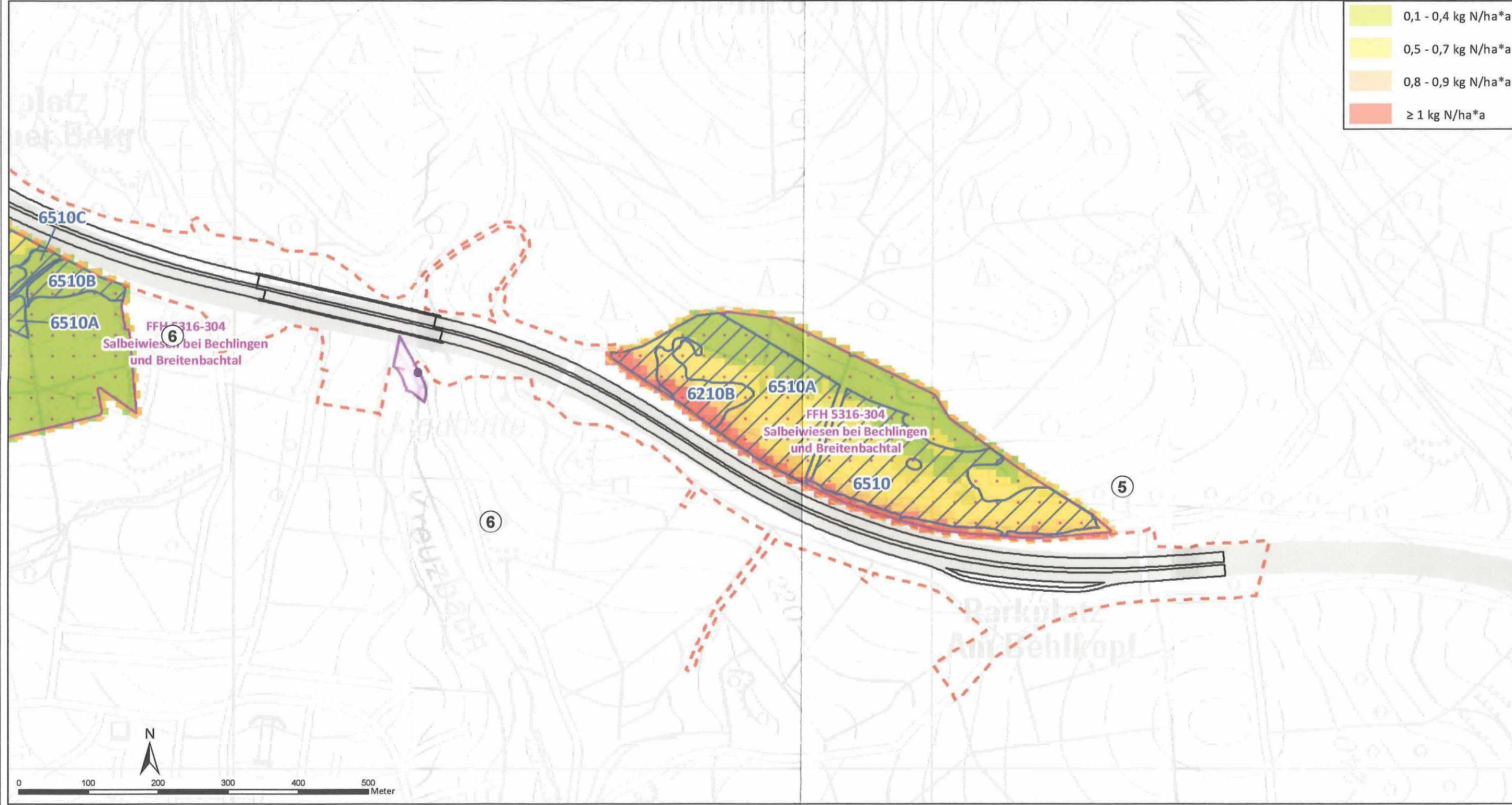
Ermittelte Stickstoffzusatzdeposition für Prognosefall

- 0,1 - 0,4 kg N/ha*a
- 0,5 - 0,7 kg N/ha*a
- 0,8 - 0,9 kg N/ha*a
- ≥ 1 kg N/ha*a

Vorhaben und Abgrenzungen

- Trasse des geplanten Vorhabens
- Baufeldgrenze
- FFH-Gebiet 5316-304 "Salbeiwiesen bei Bechlingen und Breitenbachtal" Teilgebiete Nr. 5 und Nr. 6

(Ingenieurbüro Lohmeyer GmbH & Co. KG, 2018)



- 0,1 - 0,4 kg N/ha*a
- 0,5 - 0,7 kg N/ha*a
- 0,8 - 0,9 kg N/ha*a
- ≥ 1 kg N/ha*a

Nr.:	Art der Änderung:	Datum:	Zeichen:

NATUR PLANUNG
 Biedrichstraße 8c
 Tel.: (06036) 9 89 36-10
 mail@naturplanung.de

61200 Wölfersheim
 Fax: (06036) 9 89 36-11
 www.naturplanung.de

		Datum	Zeichen
		bearbeitet	August 2018
		gezeichnet	August 2018
		geprüft	August 2018

FESTSTELLUNGSENTWURF

Straße: BAB 45
 Beginn: NK 5316029 und NK 5416 038, Strecken – km 156,336
 Ende: NK 5316029 und NK 5416 038, Strecken – km 158,749
 Hessen ID: 20854

Unterlage 19.4 / Blatt-Nr: 1
 Übersicht Natura 2000 Gebiete und Lage des FFH-Gebietes „Salbeiwiesen bei Bechlingen und Breitenbachtal“ (Kenn-Nr. 5316-304) zum geplanten Vorhaben sowie Darstellung der Stickstoff-Zusatzdeposition im Prognosefall

BAB 45 Ersatzneubau der Talbrücke Kreuzbach mit 6-streifigem Ausbau

Aufgestellt:
 Dillenburg, den 30. Juli 2019
 Hessen Mobil
 - Dezernat BAB 45 -

Dezernent

Nachrichtlich planfestgestellte Unterlage Nr. 19.4a Bl. 1 zum **Planfeststellungsbeschluss** vom 11.01.2024 Gz. 061-k-04#2.203 Wiesbaden, den 17.01.2024
 Hessisches Ministerium für Wirtschaft, Energie, Verkehr und Wohnen
 Abt. VI
 Im Auftrag
 Regierungsberrätin

