

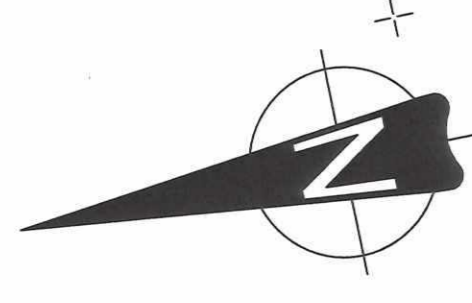
- Legende**
- aktuelle Bauteile
 - bereits fertiggestellt
 - Mittelstreifenüberfahrt
 - Rückbau

Baublauf und Verkehrsführung BAB 45 - TB Kreuzbach

Bauphase 0b:

- RF Hanau
- Bau-km 0+150 bis Bau-km 0+970
- Bau-km 1+225 bis Bau-km 1+720
- Bau-km 1+720 bis Bau-km 1+720,665
- Herstellung provisorische Verbreiterung Standstreifen
- Bau-km 0+150 bis Bau-km 1+720,665 (Fahrhinweise 12,8m)
- Herstellung provisorische Verbreiterung Standstreifen
- Herstellung Erdbau Erdzustand Dammböschung
- Herstellung Erdbau Erdzustand Dammböschung
- RF Dortmund
- Bau-km 0+150 bis Bau-km 0+200
- Bau-km 1+835 bis Bau-km 2+455
- Herstellung provisorische Verbreiterung Standstreifen
- Bau-km 1+835 bis Bau-km 2+455
- Bau-km 1+835 bis Bau-km 2+455
- Herstellung Erdbau Erdzustand Einschnittböschung/ Mulde
- Abbruch Bauwerk 02 und 03
- Talbauwerk (Stich) Umbau Krappen
- Abbruch Bauwerk 02 und 03
- Herstellung VW04 und Bauseriale(VW04) einschließlich Stützwall
- Rückbau Entwässerung RF Dortmund (1+700 - 2+412)
- Bau-km 1+700 provisorische Anbindung an Neubauprojekt (Bau-km 1+700 bis Bau-km 2+412)
- Herstellung provisorische Anbindung an Neubauprojekt (DIR) bis DTR ohne Straßenabläufe
- provisorische Anbindung an Randentwässerung Bestand
- Herstellung Entwässerung RF Dortmund (1+450 - 2+412)
- Bau-km 2+412 Wisser in Mulde pumpen
- Bau-km 2+412 Wisser in Mulde pumpen

Verkehrsführung: RF Hanau Bau-km 0+150 bis Bau-km 2+455 DUF 2a
RF Dortmund Bau-km 0+150 bis Bau-km 2+455 DUF 2a
zeitweilige Vollsperrung für Abbruch Bauwerke (Wochenende)



Bauwerk 03 ASB-Nr. 5316-546

Brücke im Zuge eines Weges über die BAB 45

Beitrag: 156,635
Bau-km: 2+259
LW (Gesamt) = 41,00m
LW (Pavement) = 42,00 m

Bauwerk 02 ASB-Nr. 5316-547

Brücke im Zuge eines Weges über die BAB 45

Beitrag: 157,723
Bau-km: 1+411
LW (Gesamt) = 38,00m
LW (Pavement) => Bauwerk erfüllt

Bauwerk 01 ASB-Nr. 5316-546

Brücke im Zuge der BAB 45 über das Kreuzbachtal

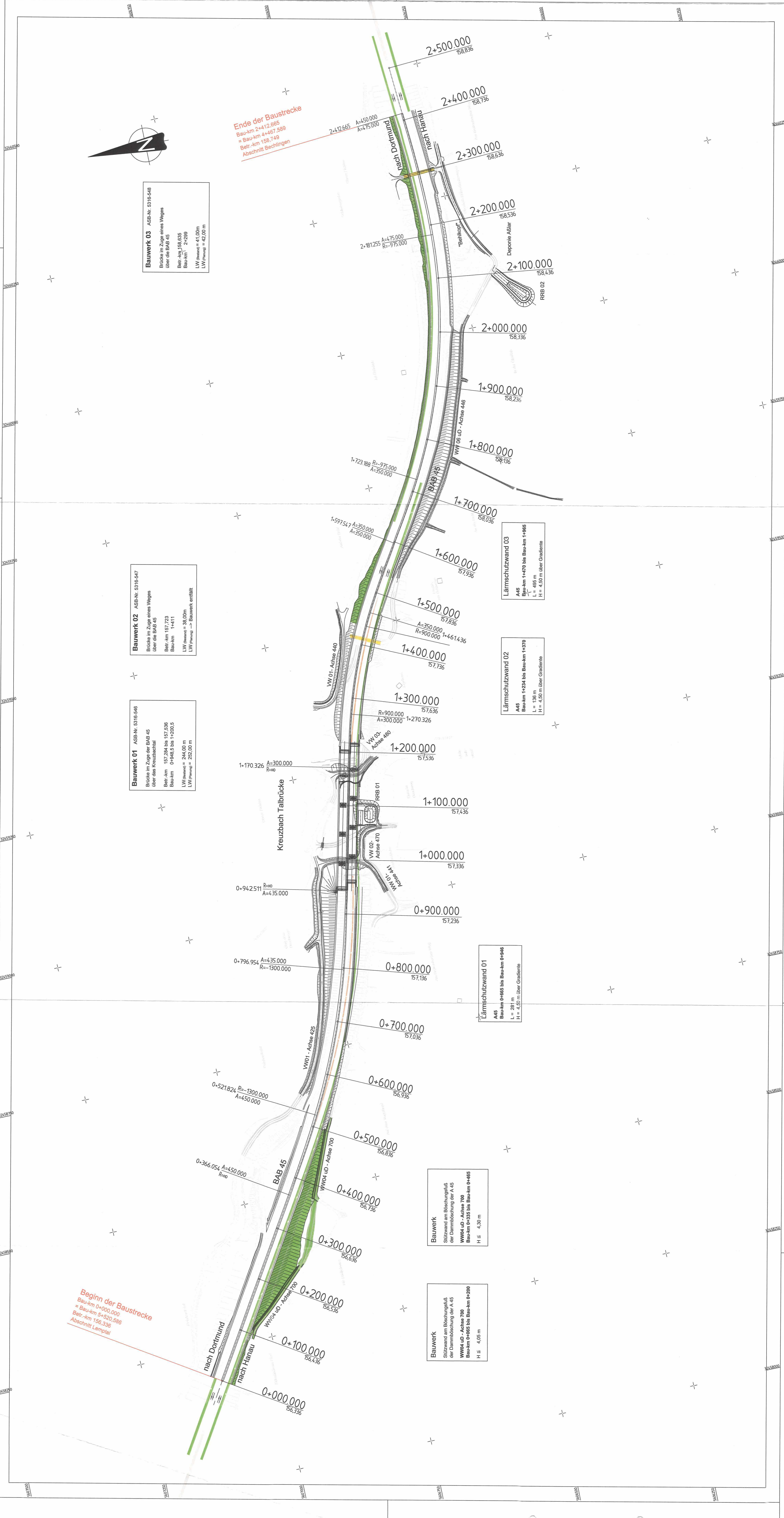
Beitrag: 157,284 bis 157,536
Bau-km: 0+948,6 bis 1+200,5
LW (Gesamt) = 244,00 m
LW (Pavement) = 232,00 m

Beginn der Baustrecke

Bau-km 0+000,000 = Bau-km S-520,588
Beitrag: 156,336
Abschnitt Lempthal

Ende der Baustrecke

Bau-km 2+412,665 = Bau-km A+497,589
Beitrag: 158,749
Abschnitt Bechlingen



Bauwerk

Stützwall am Böschungfuß der Dammböschung der A 45

VW04 i.d. Achse 700
Bau-km 0+485 bis Bau-km 0+200
H = 4,05 m

Bauwerk

Stützwall am Böschungfuß der Dammböschung der A 45

VW04 i.d. Achse 700
Bau-km 0+335 bis Bau-km 0+485
H = 4,30 m

Lärmschutzwand 01

A45

Bau-km 0+665 bis Bau-km 0+916
L = 251 m
H = 4,50 m über Gelände

Lärmschutzwand 02

A45

Bau-km 1+224 bis Bau-km 1+370
L = 138 m
H = 4,50 m über Gelände

Lärmschutzwand 03

A45

Bau-km 1+470 bis Bau-km 1+685
L = 485 m
H = 4,50 m über Gelände

Lagebezugsystem ETRS89 mit UTM-Koordinatenwerten

1cm = 200m
1000m

Nr.:	Art der Änderung:	Datum:	Zeichen:

Zeichen	Zeichen
	Vorbereitet: 03/2018
	Korrigiert: 03/2018
	Revisur: 03/2018
	Revisionsnummer: 03/2018
	Revisionsnummer: 03/2018
	Revisionsnummer: 03/2018

FESTSTELLUNGSENTWURF

Umriss / Blatt-Nr.: 18.1 / 2

Verkehrsführungsplan

Bauphase 0b

Maßstab: 1 : 2.500

Ersatzneubau der Talbrücke Kreuzbach mit sechsstreifigem Ausbau

von Bau-km 156,336 bis Bau-km 158,749
von Bau-km 0+000 bis Bau-km 2+412,665

Aufgestellt: 24. Juli 2019

Hessen Mobil
Hessen Mobil
- Dezernat A 45 -

(i. A. Dezernat)

Planfeststellungs-Umsetzung
Planfeststellungsbeschluss
Verfahren: 2018-02-23
Wesbaden, den 17.07.2024
Hessisches Ministerium
für Wirtschaft, Verkehr
und Wohnen

ASB Nr. 5316-546
Hessen Mobil
Planfeststellungsbeschluss