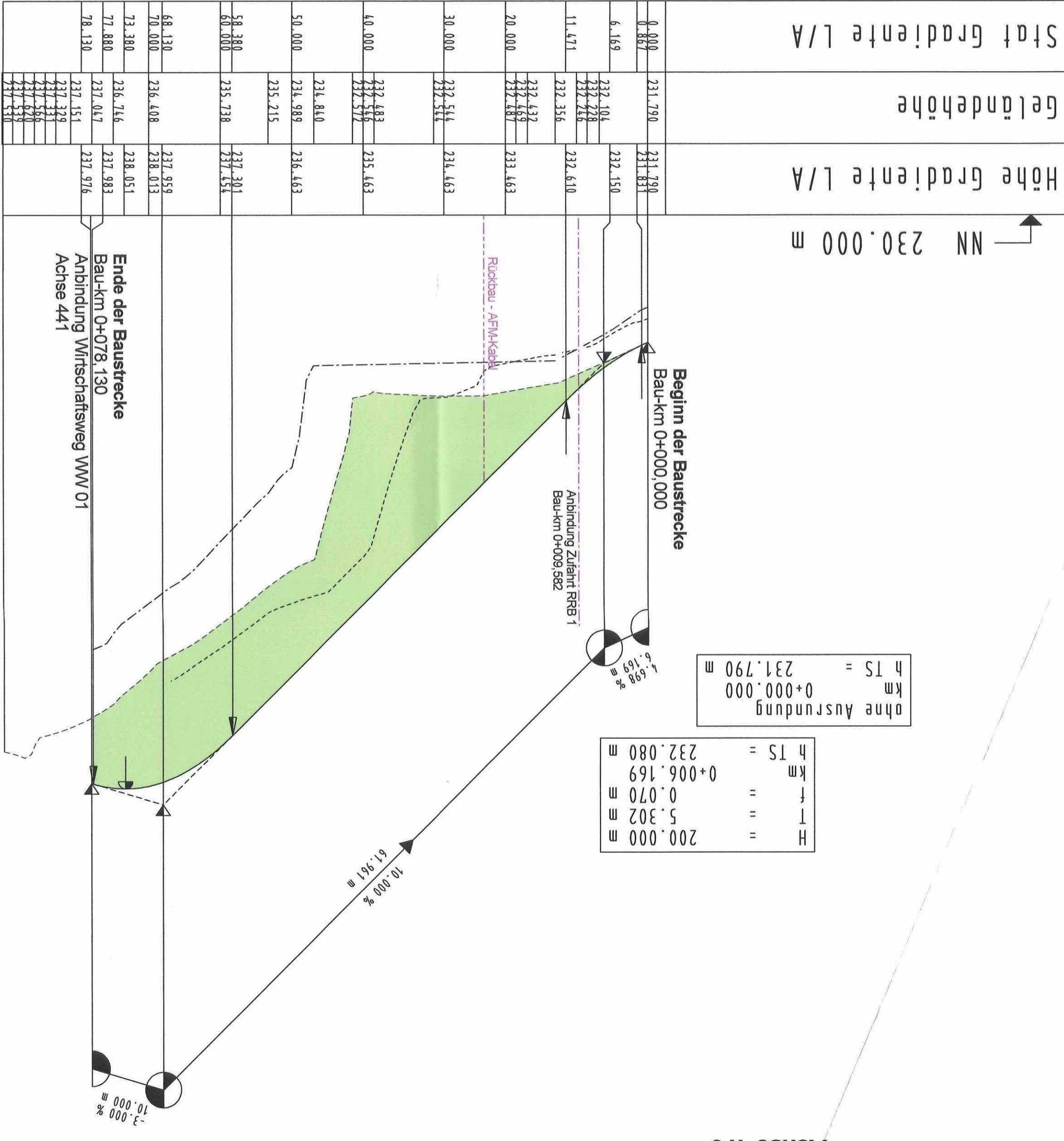


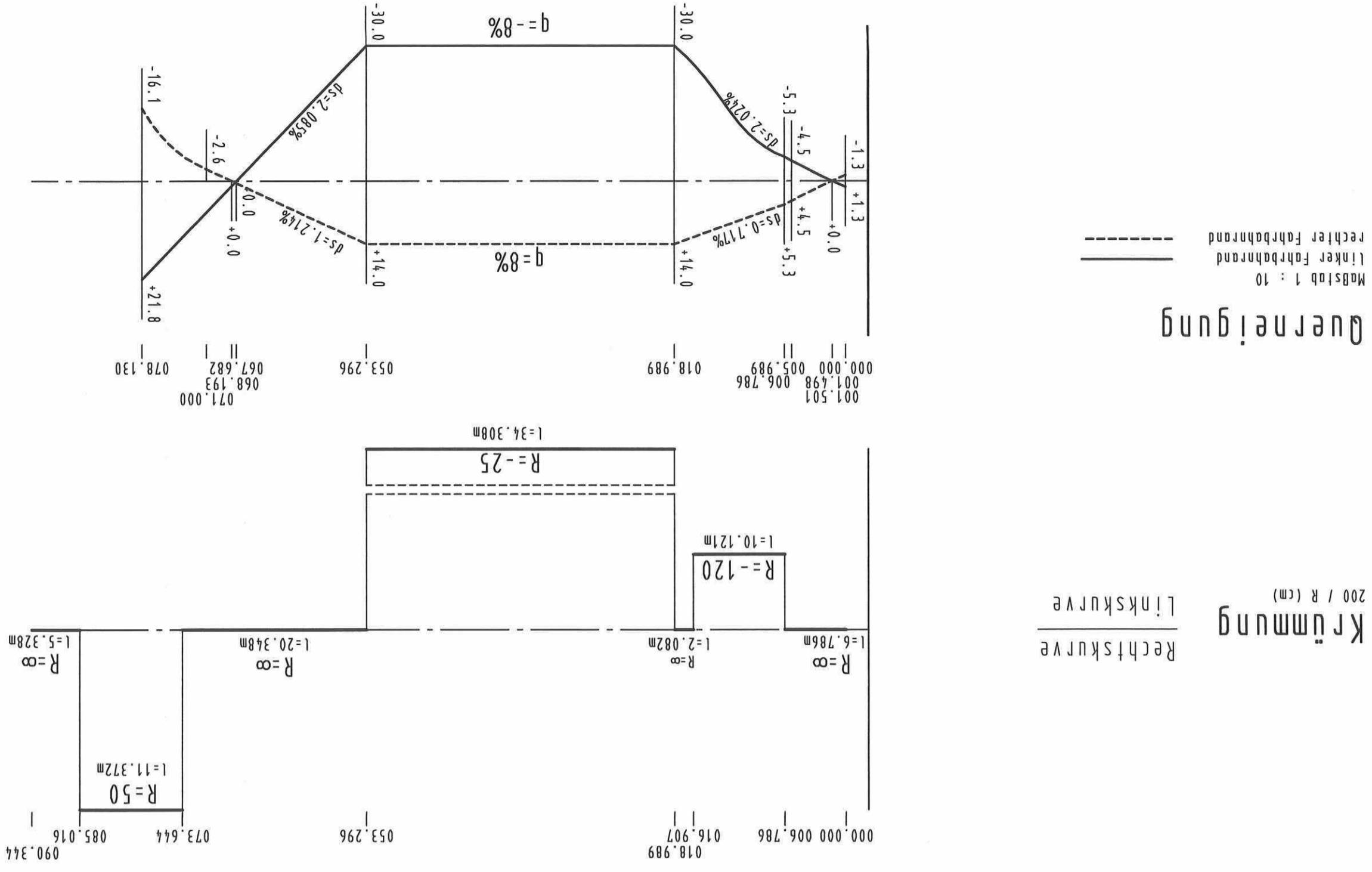
**Verbindungsweg VW 02
Achse 470**

H	=	150.000 m
T	=	9.750 m
f	=	0.317 m
h TS	=	0+068.130
ohne Ausrundung		h TS = 237.976 m

H	=	200.000 m
T	=	5.302 m
f	=	0.070 m
h TS	=	0+006.169
ohne Ausrundung		h TS = 231.790 m



Stat. Gradiente L/A	Geländehöhe	Höhe Gradiente L/A
0,000	231,790	231,790
0,867	231,831	231,831
6,169	232,104	232,150
	232,428	
	232,428	
11,471	232,356	232,610
	232,432	
	232,432	
20,000	232,487	233,463
	232,514	
30,000	232,514	234,463
	232,483	
40,000	232,572	235,463
	232,572	
50,000	234,840	236,463
	235,215	
58,380	235,738	237,301
60,000	237,451	237,976
68,130	236,408	237,959
70,000	228,013	228,013
73,380	236,716	238,051
77,880	237,047	237,983
78,130	237,151	237,976

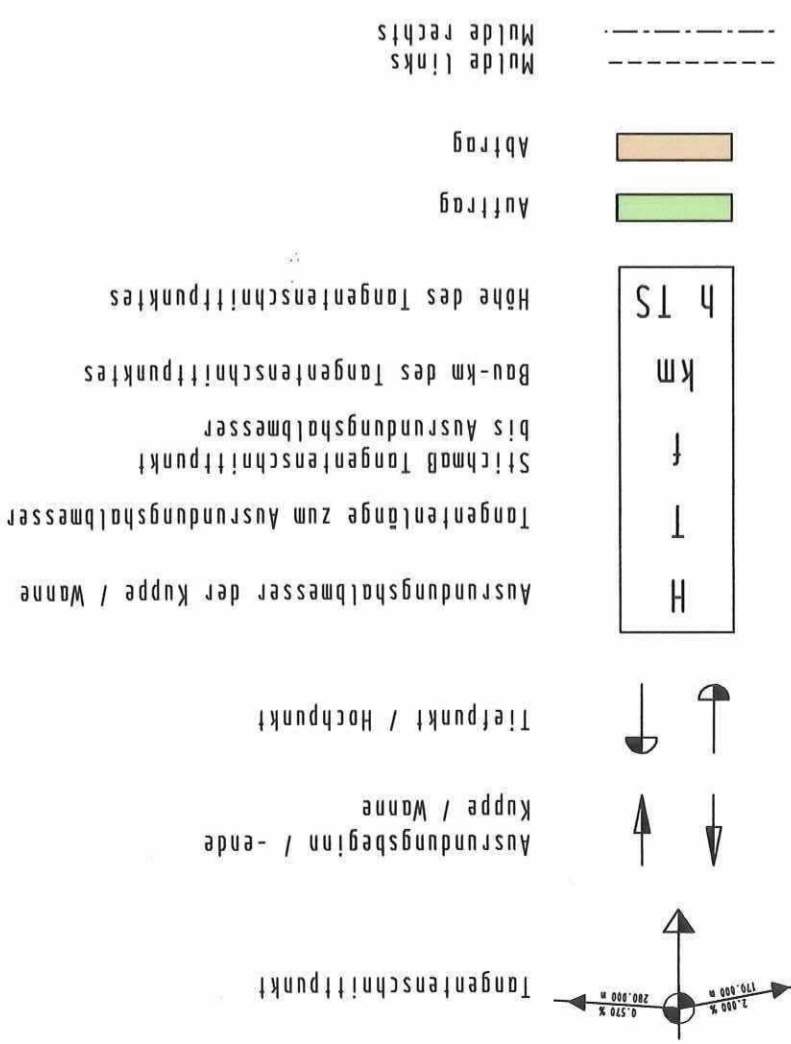


Krümmung
200 / R (cm)
Rechtskurve
Linkskurve

Querneigung

Maßstab 1 : 10
linker Fahrbahnrand
rechter Fahrbahnrand

ZEICHNERKLÄRUNG:



Nr.	Datum	Zeichen	Art der Änderung

Entwurfsbearbeitung:

Dipl.-Ing. Gringel GmbH
Ingenieurbüro für Bauwesen
Schlierbach, Ob-
50043 Merburg / Lahn
Telefon (06421) 94818-29
Telefax (06421) 94818-29
E-Mail: info@gringel.de
Internet: www.gringel.de

gezeichnet: 03/2018
bearbeitet: 03/2018
geprüft: 03/2018
Rev.-Nummer: G375014/3/6/8/A

Hessen Mobil
Straßen- und Verkehrsmanagement
HESSEN

bearbeitet: Datum Zeichen
gezeichnet: Datum Zeichen
geprüft: Datum Zeichen

FESTSTELLUNGSENTWURF

Straße: A 45
Unterlage / Blatt-Nr.: 6 / 8
Höhenplan
Achse 470 - VW 02
Maßstab: 1 : 500/50

Ersatzneubau der Talbrücke Kreuzbach
mit sechsstreifigem Ausbau
von Bau-km 0+000 bis Bau-km 2+412,665

Aufgestellt:
Dillingburg, den
Hessen Mobil
-Dezernat A 45-
3.0. Juli 2019

Planfeststellungsbeschluss
Nr. 6 Bl. 8
zum
Planfeststellungsbeschluss
vom 11.01.2024 GZ 061-K-04#2.203
Wiesbaden, den 17.01.2024
Hessisches Ministerium
für Wirtschaft, Energie, Verkehr
und Wohnen
Abt. VI
im Auftrag
Regierungspräsident
Hessischer Ministerium
für Wirtschaft, Energie, Verkehr
und Wohnen
Abt. VI
im Auftrag