

**Verbindungsweg VW 01
Achse 440**

H = 1000.000 m
T = 5.393 m
f = 0.015 m
km = 0+201.144
h TS = 253.430 m

H = 274.970 m
T = 5.948 m
f = 0.064 m
km = 0+165.985
h TS = 251.288 m

H = 1500.000 m
T = 6.653 m
f = 0.015 m
km = 0+186.722
h TS = 252.476 m

ohne Ausrundung
km = 0+006.000
h TS = 254.767 m

H = 225.000 m
T = 8.312 m
f = 0.154 m
km = 0+017.829
h TS = 253.847 m

H = 225.000 m
T = 5.163 m
f = 0.059 m
km = 0+139.429
h TS = 248.940 m

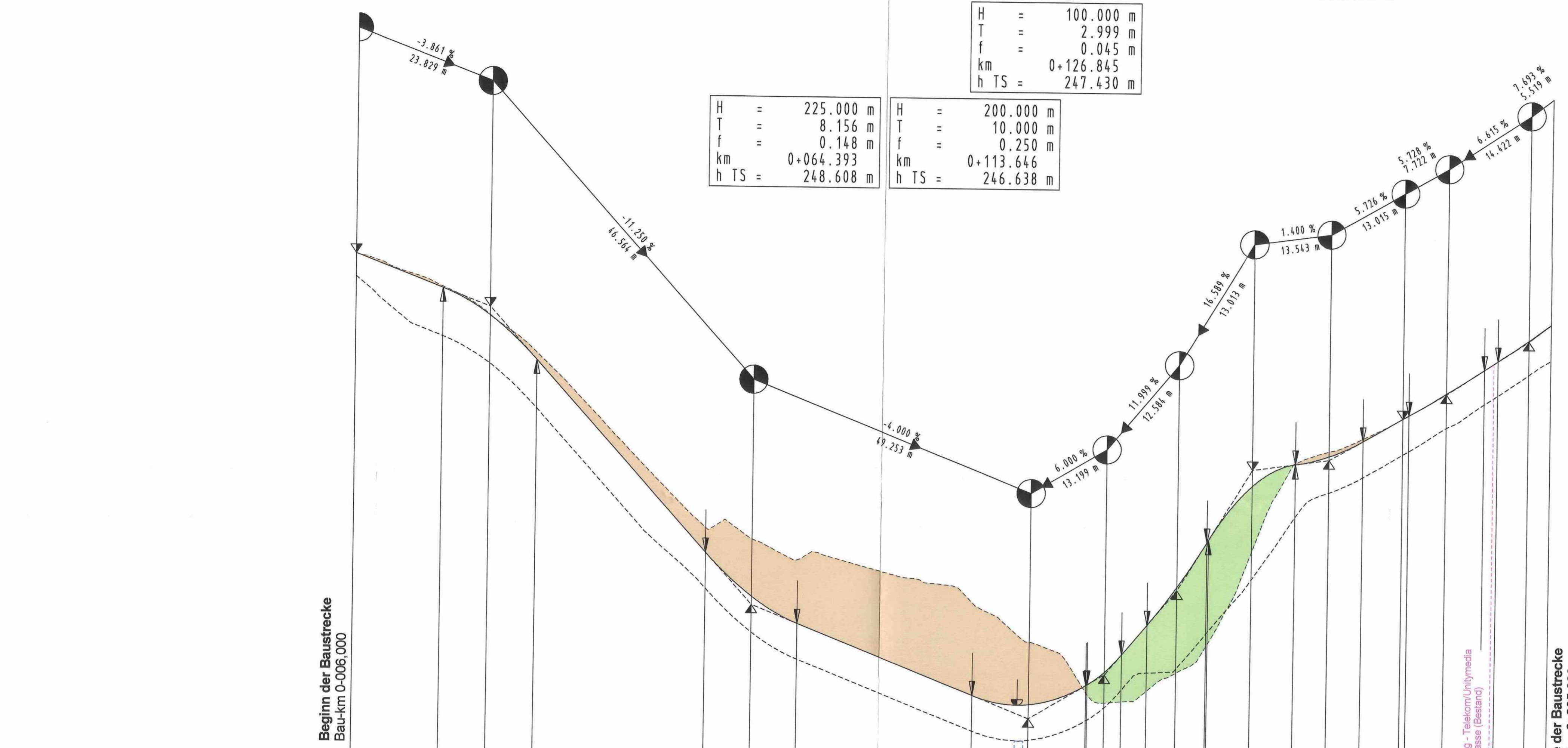
H = 99.999 m
T = 7.594 m
f = 0.288 m
km = 0+152.442
h TS = 251.099 m

ohne Ausrundung
km = 0+179.000
h TS = 252.034 m

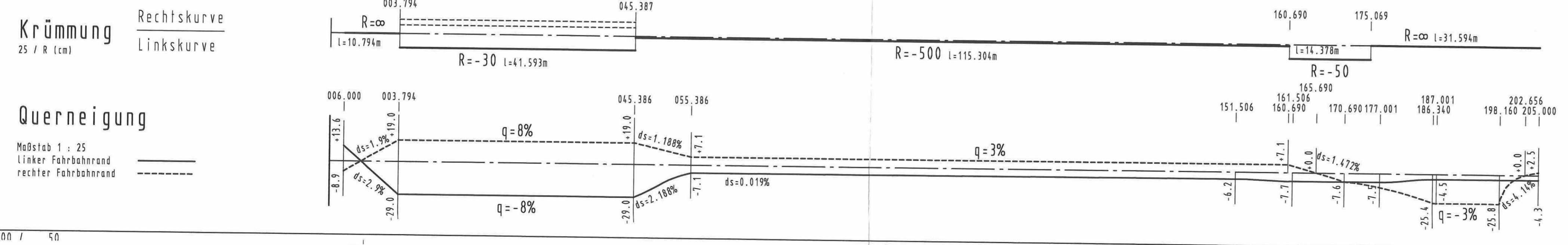
H = 100.000 m
T = 2.999 m
f = 0.045 m
km = 0+126.845
h TS = 247.430 m

H = 225.000 m
T = 8.156 m
f = 0.148 m
km = 0+064.393
h TS = 248.608 m

H = 200.000 m
T = 10.000 m
f = 0.250 m
km = 0+113.646
h TS = 246.638 m



Station	Höhe	Stat. Gradient	Entwässerung
0+000	254.767	-6.000	
0+006	254.535	0.000	
0+017	253.847	9.517	
0+018	253.531	17.829	
0+029	252.668	20.000	
0+041	251.007	26.141	
0+053	251.061	30.000	
0+064	250.571	60.000	
0+082	250.183	58.000	
0+091	249.921	56.237	
0+108	248.387	60.000	
0+113	248.251	64.393	
0+139	248.940	70.000	
0+152	247.984	72.549	
0+179	247.984	80.000	
0+186	247.984	90.000	
0+201	247.984	100.000	
0+202	247.984	103.616	
0+203	247.984	110.000	
0+204	247.984	113.616	
0+205	247.984	120.000	
0+206	247.984	124.728	
0+207	247.984	127.728	
0+208	247.984	130.000	
0+209	247.984	134.266	
0+210	247.984	139.429	
0+211	247.984	144.818	
0+212	247.984	150.000	
0+213	247.984	152.442	
0+214	247.984	160.690	
0+215	247.984	165.985	
0+216	247.984	170.000	
0+217	247.984	171.933	
0+218	247.984	179.000	
0+219	247.984	186.722	
0+220	247.984	190.000	
0+221	247.984	193.375	
0+222	247.984	195.351	
0+223	247.984	200.000	
0+224	247.984	202.656	
0+225	247.984	205.000	



ZEICHENERKLÄRUNG:

- Tangentenschnittpunkt
- Ausrundungsbeginn / -ende
- Tiefpunkt / Hochpunkt
- Ausrundungshalbmesser der Kuppe / Wanne
- Schnitt-Tangentenschnittpunkt bis Ausrundungshalbmesser
- Bau-km des Tangentenschnittpunktes
- Höhe des Tangentenschnittpunktes
- Auftrag
- Abtrag
- Schicht links / mitte / rechts
- Rohrleitung links
- Rohrleitung mitte
- Rohrleitung rechts

Entwurfsbearbeitung:

Dipl.-Ing. Gringel GmbH
Ingenieurbüro für Bauwesen

Schubertstr. 8b 35043 Marburg / Lahn marburg@ing-buero-gringel.de

Telefon (05421) 94818-0
Telefax (05421) 94818-29

Datum	Zeichen
bearbeitet	03/2018
gezeichnet	03/2018
geprüft	03/2018

Rev.-Nummer: G375014 / 3 / 6 / 7 / A

Hessen Mobil
Straßen- und Verkehrsmanagement

HESSEN

Datum	Zeichen
bearbeitet:	
gezeichnet:	
geprüft:	

FESTSTELLUNGSENTWURF

Straße: A 45

Unterlage / Blatt-Nr.: 6 / 7

Höhenplan
Achse 440 - VW 01

Beginn: zw. NK 5316 029 u. NK 5416 038 Betr.-km 156,336
Ende: zw. NK 5316 029 u. NK 5416 038 Betr.-km 158,749

Hessen ID: 20854

Maßstab: 1 : 500/50

**Ersatzneubau der Talbrücke Kreuzbach
mit sechsstreifigem Ausbau**

von Betr.-km 156,336 bis Betr.-km 158,749
von Bau-km 0+000 bis Bau-km 2+412,665

Aufgestellt:
Dillenburger, den
Hessen Mobil
-Dezernat A 45-

30. Juli 2019

i.A. Dezernat

Planfestgestellte Unterlage
Nr. 6 Bl. 7
zum
Planfeststellungsbeschluss
vom 11.01.2024 Gz. 0814-04#2.203
Wiesbaden, den 17.01.2024

Hessisches Ministerium
für Wirtschaft, Energie, Verkehr
und Wohnen
Abt. VI
Im Auftrag
Regierungsoberberrätin