

ZEICHENERKLÄRUNG

Hochpunkt
 Tiefpunkt
 Ausrundungsbeginn Wanne / Ausrundungsende Kuppe
 Damm
 Einschnitt
 Einleitungsstelle (D-ES1)

$H = 18000.000\text{ m}$
 $T = 562.500\text{ m}$
 $f = 8.789\text{ m}$
 $km = 5+453.077$
 $h\text{ TS} = 281.974\text{ m}$

Neigungsbrechpunkt mit Angabe von:
 Ausrundungshalbmesser
 Tangentiallänge
 Sichelhöhe
 Bau-km
 Höhe Tangentialschnittpunkt

0.501%
 1063.077 m

3.950%
 1227.959 m

Längsneigung und Abstand zum nächsten Neigungsbrechpunkt



Bauwerk
Stützwall am Böschungsfuß der Einschnittsböschung der A 45
Bau-km 0+000 bis Bau-km 0+050
L = 50,00 m
H = 2,50 m

Bauwerk 01 ASB-Nr. 5316-546
Brücke im Zuge der BAB 45 über das Kreuzbachtal
Betr.-km 157,284 bis 157,536
Bau-km 0+948,5 bis 1+200,5
LW (Bauwerk) = 244,00 m
LW (Pflanzung) = 252,00 m

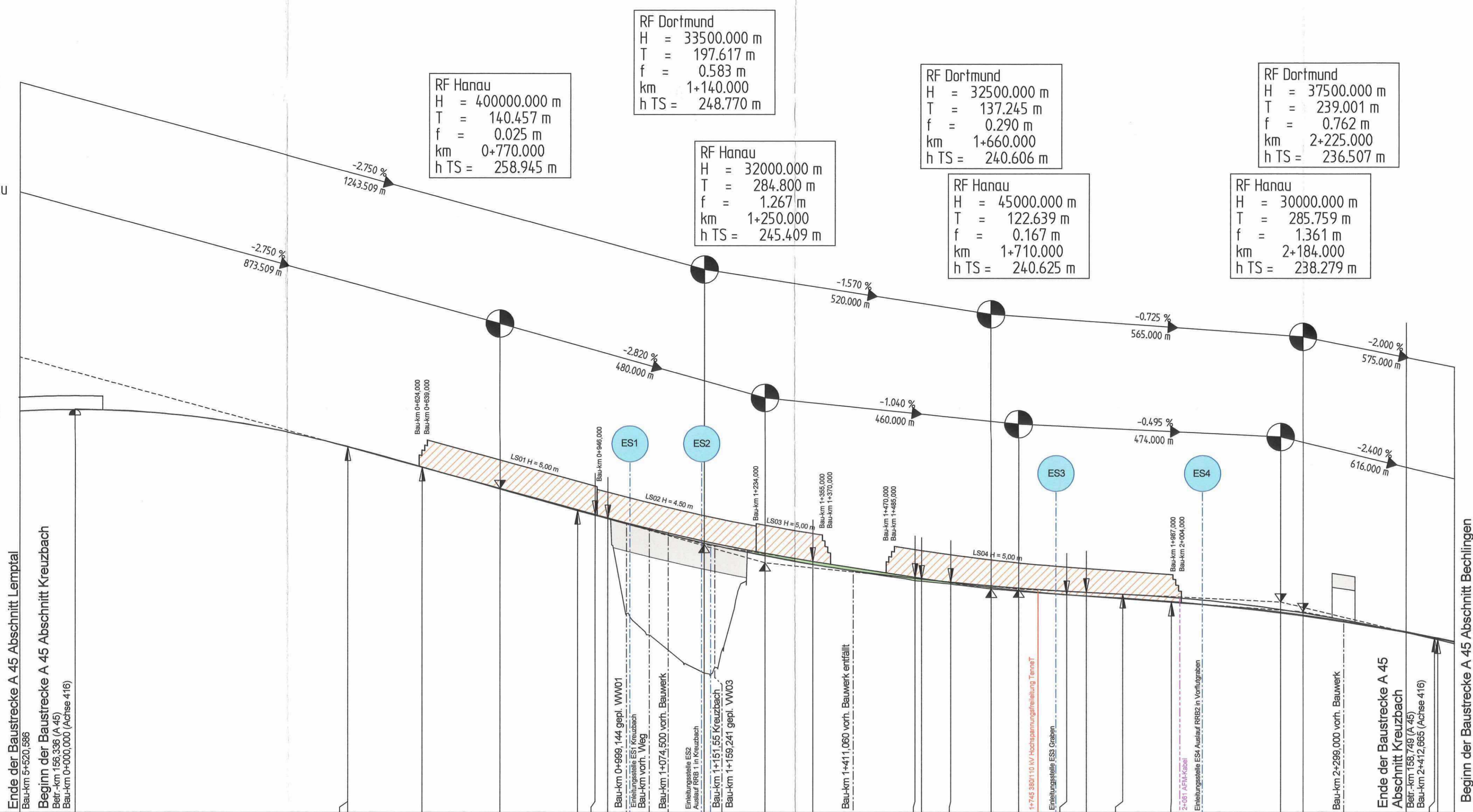
Bauwerk 02 ASB-Nr. 5316-547
Brücke im Zuge eines Weges über die BAB 45
Betr.-km 157,723
Bau-km 1+411
LW (Bauwerk) = 38,00 m
LW (Pflanzung) → Bauwerk entfällt

Bauwerk 03 ASB-Nr. 5316-548
Brücke im Zuge eines Weges über die BAB 45
Betr.-km 158,635
Bau-km 2+299
LW (Bauwerk) = 41,00 m
LW (Pflanzung) = 42,00 m

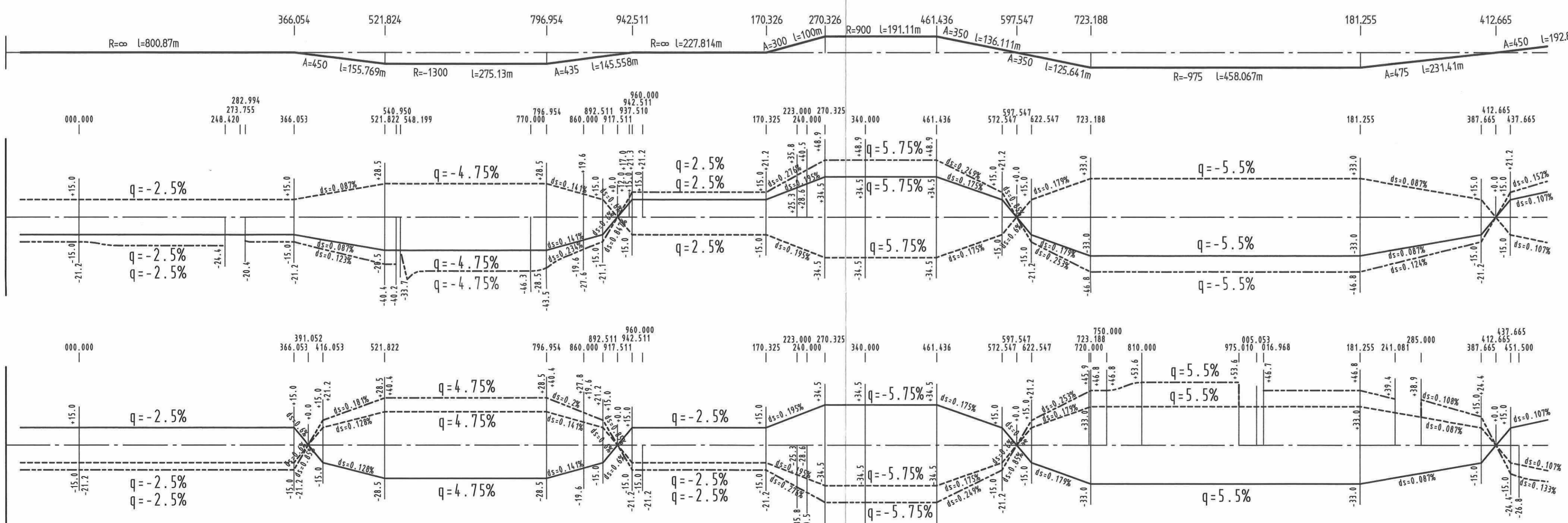
Lärmschutzwand 01
A45
Bau-km 0+624 bis Bau-km 0+946
L = 281 m
H = 5,00 m über Gradiente

Lärmschutzwand 03
A45
Bau-km 1+234 bis Bau-km 1+370
L = 136 m
H = 5,00 m über Gradiente

Lärmschutzwand 04
A45
Bau-km 1+470 bis Bau-km 1+974,983
Achse 339
Bau-km 0+025,468 bis Bau-km 0+055
L = 495 m
H = 5,00 m über Gradiente



Bauwerke																																																													
Höhe Gradiente Dortmund	273.035	273.313	273.313	273.035	272.202	270.813	268.868	266.507	265.369	263.620	262.807	260.864	260.869	258.920	258.084	256.119	253.370	253.279	253.384	253.291	253.440	253.440	252.478	252.669	250.241	249.353	248.140	246.117	246.676	246.570	246.279	245.667	244.688	243.618	242.828	242.628	242.447	242.160	241.640	240.896	240.461	239.610	239.550	239.550	239.002	238.665	238.241	238.171	238.171	237.241	236.978	236.682	235.765	235.042	234.671	234.668	233.034	232.974	232.974	231.277	231.007
Höhe Gradiente Hanau	273.035	273.313	273.313	273.035	272.202	270.813	268.868	266.508	265.369	263.620	262.807	260.864	260.869	258.920	258.084	256.119	253.370	253.279	253.384	253.291	253.440	253.440	252.478	252.669	250.241	249.353	248.140	246.117	246.676	246.570	246.279	245.667	244.688	243.618	242.828	242.628	242.447	242.160	241.640	240.896	240.461	239.610	239.550	239.550	239.002	238.665	238.241	238.171	238.171	237.241	236.978	236.682	235.765	235.042	234.671	234.668	233.034	232.974	232.974	231.277	231.007
Geländehöhe	273.035	273.422	273.172	272.238	270.863	268.901	266.439	263.722	262.807	260.885	260.864	258.920	258.084	256.119	253.370	253.279	253.384	253.291	253.440	253.440	252.478	252.669	250.241	249.353	248.140	246.117	246.676	246.570	246.279	245.667	244.688	243.618	242.828	242.628	242.447	242.160	241.640	240.896	240.461	239.610	239.550	239.550	239.002	238.665	238.241	238.171	238.171	237.241	236.978	236.682	235.765	235.042	234.671	234.668	233.034	232.974	232.974	231.277	231.007		
Station Querprofil	100.000	0.000	100.000	200.000	300.000	400.000	500.000	600.000	629.513	700.000	770.000	800.000	900.000	990.000	1000.000	1100.000	1200.000	1300.000	1400.000	1500.000	1600.000	1700.000	1800.000	1900.000	2000.000	2100.000	2200.000	2300.000	2400.000	2500.000	260.000	340.000	412.665																												



Entwurfsbearbeitung:
 Dipl.-Ing. Gringel GmbH
 Ingenieurbüro für Bauwesen
 Schuberter, Rb
 35243 Marburg / Lahn
 Telefon: 064219 94818-29
 marburg@ing-buero-gringel.de

Datum
 Zeichen
 bearbeitet: 08/2017
 gezeichnet: 08/2017
 geprüft: 09/2017
 Rev.-Nummer: G375014/4/4/1/A

Hessen Mobil
Straßen- und Verkehrsmanagement HESSEN

Datum
 Zeichen
 bearbeitet:
 gezeichnet:
 geprüft:

FESTSTELLUNGSENTWURF

Straße: A 45
Hessen ID: 20854

Unterlage / Blatt-Nr.: 4 / 1
Übersichtshöhenplan

Beginn: zw. NK 5316 029 u. NK 5416 038
 Ende: zw. NK 5316 029 u. NK 5416 038
 Maßstab: 1: 5.000/500

Ersatzneubau der Talbrücke Kreuzbach mit sechsstreifigem Ausbau
 von Betr.-km 156,336 bis Betr.-km 158,749
 von Bau-km 0+000 bis Bau-km 2+412,665

Aufgestellt:
 Dillenburg, den 30. Juli 2019
 Hessen Mobil
 -Dioxornat A 45-

Planfestgestellte Unterlage
 Nr. 4
 zum
Planfeststellungsbeschluss
 vom 11.01.2024 Gz. 081-k-0482/203
 Wiesbaden, den 17.01.2024
 Hessisches Ministerium für
 Wirtschaft, Energie, Verkehr
 und Wohnen
 Abt. VI
 im Auftrag
 Regierungsoberrätin

L.A.
 Dözelment