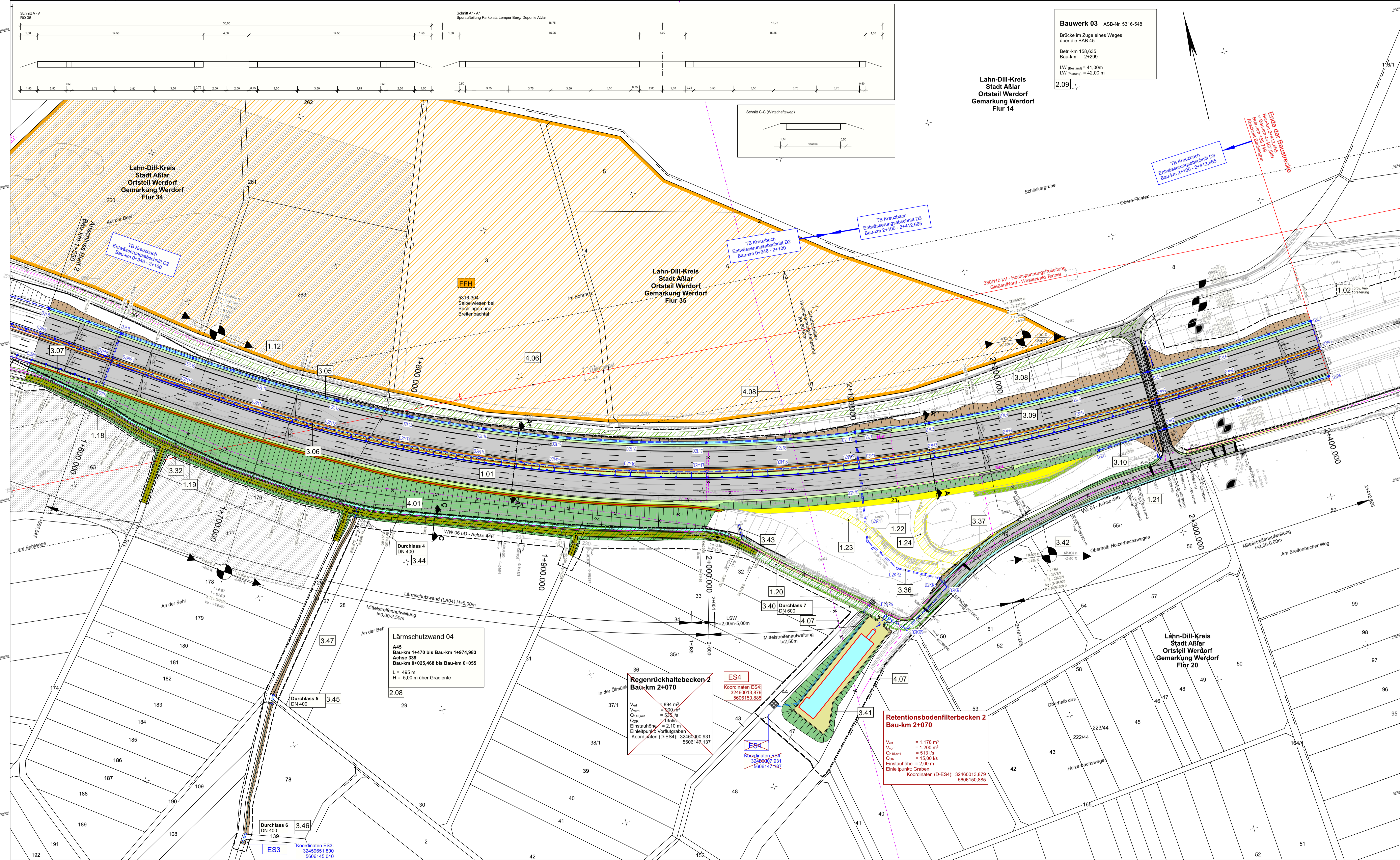


Y 32459632.739
X 5606718.979

Y 32460522.458
X 5606505.377



Bauwerk 03 ASB-Nr. 5316-548
 Brücke im Zuge eines Weges über die BAB 45
 Betr.-km 158,635
 Bau-km 2+299
 LW (Bestand) = 41,00m
 LW (Planung) = 42,00m
 2.09

Lahn-Dill-Kreis
 Stadt Aßlar
 Ortsteil Werdorf
 Gemarkung Werdorf
 Flur 14

Lahn-Dill-Kreis
 Stadt Aßlar
 Ortsteil Werdorf
 Gemarkung Werdorf
 Flur 35

TB Kreuzbach
 Entwässerungsabschnitt D3
 Bau-km 2+100 - 2+412,665

TB Kreuzbach
 Entwässerungsabschnitt D2
 Bau-km 0+946 - 2+100

Lahn-Dill-Kreis
 Stadt Aßlar
 Ortsteil Werdorf
 Gemarkung Werdorf
 Flur 34

TB Kreuzbach
 Entwässerungsabschnitt D2
 Bau-km 0+946 - 2+100

Lärmschutzwand 04
 A45
 Bau-km 1+470 bis Bau-km 1+974,983
 Achse 339
 Bau-km 0+025,468 bis Bau-km 0+055
 L = 495 m
 H = 5,00 m über Gradiente
 2.08

Regenrückhaltebecken 2
 Bau-km 2+070
 $V_{ret} = 884 \text{ m}^3$
 $V_{soll} = 900 \text{ m}^3$
 $Q_{15min} = 536 \text{ l/s}$
 $Q_{24h} = 135 \text{ l/s}$
 Einsteilhöhe = 2,10 m
 Einzelpunkt: Vorflutgraben
 Koordinaten (D-ES4): 32460000,931
 5606147,137

Retentionsbodenfilterbecken 2
 Bau-km 2+070
 $V_{ret} = 1.178 \text{ m}^3$
 $V_{soll} = 1.200 \text{ m}^3$
 $Q_{15min} = 513 \text{ l/s}$
 $Q_{24h} = 15,00 \text{ l/s}$
 Einsteilhöhe = 2,00 m
 Einzelpunkt: Graben
 Koordinaten (D-ES4): 32460013,879
 5606150,885

- Legende:**
- Planung:**
 - Einschnittsböschung
 - Richtungsfahrt mit Fahrfestenaufteilung
 - Mittelschulter, Achse
 - Richtungsfahrt
 - Dammböschung
 - Mulde/Graben mit Fiefrichtung
 - Mulde/Graben befestigt
 - Bankett
 - Bauwerk
 - Bau-km
 - Rekultivierung
 - Berme
 - Schutzzeile
 - Wirtschaftsweg mit Asphaltbefestigung
 - Wirtschaftsweg mit Schotterbefestigung
 - Baustraße
 - Stützwand
 - Lärmschutzwand
 - sonstiges:**
 - Bohrpunkt
 - Baum Bestand / Rückbau / Planung
 - minimales Sichtfeld
 - Rückbaufläche
 - Rückbau Rampen Deponieabfahrt
 - Baufeldgrenze
 - Wildschutzzaun
 - Freihaltstreifen AFM-Kabel
 - Verwaltung:**
 - Gemarkungsgrenze
 - Flurgrenze
 - Flurstück
 - Schutzgebiete Natur, Landschaft, Wasser:**
 - FFH-Gebiet
 - europäisches Vogelschutzgebiet
 - Überschwemmungsgebiet
 - Landschaftsschutzgebiet
 - Trinkwasserschutzone III
 - Schutzwald
 - Legende Entwässerung:**
 - geleitet
 - Straßenentwässerung
 - Drainageleitung
 - Ablaufaufsicht mit Nummer
 - Kontrollschacht mit Nummer
 - Rohrdurchlass mit Fiefrichtung und Böschungstück
 - Ein-/Auslaufbereich umpflastert
 - Einleiste mit Nummer
 - Regelungsverzeichnis:**
 - 1.01 Nr. im Regelungsverzeichnis
 - weitere Gebiete:**
 - Deponie
 - Tabufläche aus Landschaftspflege
 - Bergbaugebiete
 - Versorgungseinrichtungen:**
 - AFM-Kabel Bestand/ neu Verlegung
 - Stromkabel
 - Telekom / Unitymedia
 - Wasserleitung
 - Rückbau Leitung

Lagebezugssystem ETRS89
 mit UTM-Koordinatenwerten

1. Planänderung

Entwurfsbearbeitung:	Dipl.-Ing. Gringel GmbH Ingenieurbüro für Bauwesen	Datum	Zeichen
		bearbeitet	03/2018
		gezeichnet	03/2018
		geprüft	03/2018
		gez.	Zander
Rev.-Nummer:	G375014 / 4 / 5 / 2 / A		

Die Autobahn
 Niederlassung Westfalen
 Lilienthalstraße 5, 59065 Hamm

Projekt-Nr.: A.12295

a	Änderung Beckentyp von Regenrückhaltung in Retentionsbodenfilter	03.03.2022	C. Koch
Nr.	Art der Änderung	Datum	Zeichen
Lagesystem	ETRS89 UTM32	Stand Kataster	
Höhensystem	DHHN 92	Bestandsvermessung	

FESTSTELLUNGSENTWURF

Die Autobahn GmbH des Bundes
 Straße: A 45
 Beginn: zw. NK 5316 029 u. NK 5416 038 Betr.-km 158,336
 Ende: zw. NK 5316 029 u. NK 5416 038 Betr.-km 158,749

PROJIS-Nr.: 06179938 00

Ersatzneubau der Talbrücke Kreuzbach mit sechsstreifigem Ausbau von Betr.-km 156,336 bis Betr.-km 158,749 von Bau-km 0+000 bis Bau-km 2+412,665

Unterlage / Blatt-Nr.: 5 / 3 a
 Lageplan
 Maßstab: 1 : 1.000

Aufgestellt: 29.06.2022
 Die Leitung der Niederlassung Westfalen, Außenstelle Dillenburg
 i.A. gez. Reichwein
 (Eugen Reichwein)

Y 32459501.076
X 5606170.561

Y 32460390.795
X 5605956.959