

Neubau der Bundesautobahn\* A 66 Frankfurt am Main – Hanau, Teilabschnitt Tunnel Riederwald  
~~Neubau der Landesstraße / Kreisstraße\*~~ einschl. AD Erlenbruch und AS Borsigallee

---

zw. NK 5818-119 und NK 5818-126  
zw. NK - und NK 5818-056

Von Bau-km 1+220 bis Bau-km 1+530 AD Erlenbruch

Von Bau-km 1+530 bis Bau-km 3+630 A 66 Straßenbauverwaltung:

Nächster Ort: Frankfurt am Main Hessen

Baulänge: 310 m (AD Erlenbruch) 2.100 m (A 66) Hessen Mobil  
Straßen- und Verkehrsmanagement

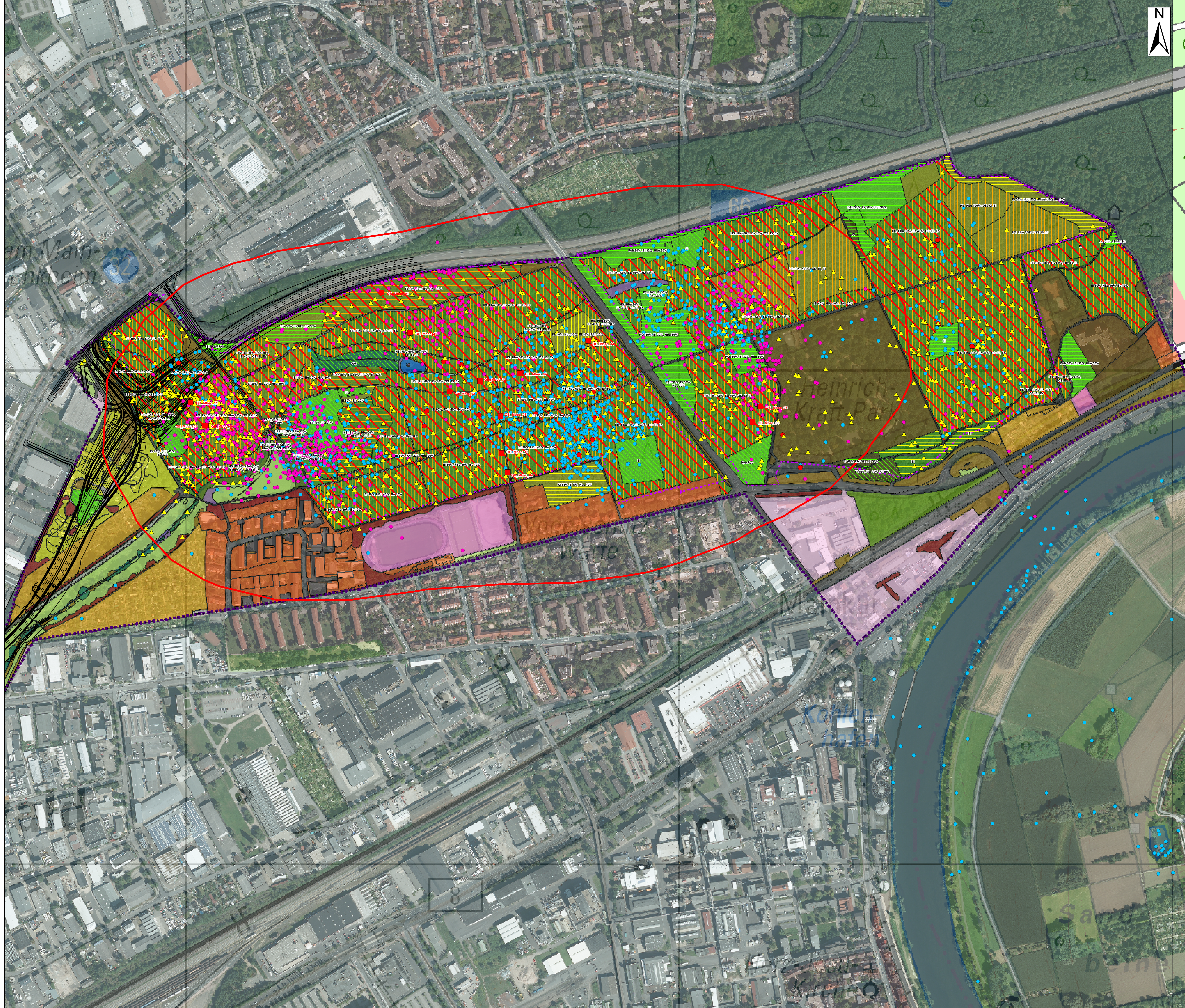
Länge der Anschlüsse: 4.586 m

---

## Planänderung Tunnel einschließlich AD Erlenbruch, Obere Ebene und Lärmschutz

~~für eine Landesstraßen- / Kreisstraßenmaßnahme\*~~  
~~für eine Bundesfernstraßenmaßnahme\*~~  
~~für ein Bauwerk\*~~  
~~für einen Nebenbetrieb / eine Nebenanlage\*~~  
~~für eine Maßnahme zur Lärmsanierung\*~~  
~~für eine Betriebseinrichtung\*~~

Unterlage 21a  
faunistische Kartierungen  
- faunistische Kartierung der Bechsteinfledermaus -

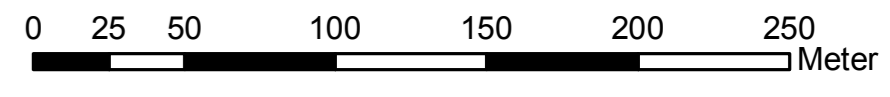


- Legende**
- Jagdhabitatanalyse Bechsteinfledermaus**
- Essentielle Jagdgebiete (Laubwaldbestand mit älteren Eichen)
- Telemetrieergebnisse**
- Quartierbaum (mit Nr.)
  - Telemetriepunkte
- Fremddaten (ITN 2009-2012)**
- Quartierbäume
  - Telemetriepunkte
- Aufenthaltsgebiete Bechsteinfledermaus (alle Tiere 2009-2016)**
- Aktionsraum (75% Aufenthaltsbereich)
- Bestand**
- Bäume mit Quartierpotenzial (ITN 2009, Pöyry 2015)
- Ergebnisse Waldstrukturkartierung**
- Nutzungstypen**
- Junger Laubwald
  - Eichen-Hainbuchenwald
  - Eichenmischwald
  - Mischwald
  - Nadelwald
  - Ufergehölzsaum, Weichholzaue
  - Waldrand, gestuft
  - Gebüsch, Hecken, Säume
  - Baumgruppe, Baumhecke, Feldgehölz
  - Graben
  - Neuanlage Kleingewässer
  - Röhricht, Hochstauden, Großseggen
  - Brach-, Ruderal-, Grünfläche
  - Parkanlage, Grünanlage
  - Kleingartenanlage, strukturreich
  - Wagenplatz Borsigallee, strukturreich
  - Siedlung, strukturreich
  - Siedlung, strukturarm
  - Sportanlage
  - Weg, bewachsen
  - Schotterweg, -fläche
  - versiegelt
  - Gleisanlage
- Waldalter (geschätzt) und Bestandsstruktur (mit Hauptbaumarten)**
- 0-20 Jahre, Wald, einschichtig
  - 21-40 Jahre, Wald, zweischichtig
  - 41-80 Jahre, Wald, zweischichtig
  - 41-80 Jahre, Wald, mehrschichtig
  - > 80 Jahre, Wald, zweischichtig
  - > 80 Jahre, Wald, mehrschichtig
- Untersuchungsgebiete**
- Untersuchungsgebiet
  - Untersuchungsgebiet Baumhöhlenkartierung
- Vorhaben (nachrichtlich)**
- Technische Planung

**Verwendete Kürzel**

Kürzel	Artnamen
BAh	Bergahorn ( <i>Acer pseudoplatanus</i> )
Bi	Birke ( <i>Betula pendula</i> )
Bu	Rotbuche ( <i>Fagus sylvatica</i> )
Ei	Eiche ( <i>Quercus robur</i> , <i>Q. petraea</i> )
Ela	Europäische Lärche ( <i>Larix decidua</i> )
Es	Esche ( <i>Fraxinus excelsior</i> )
FAh	Feldahorn ( <i>Acer campestre</i> )
Fi	Fichte ( <i>Picea abies</i> )
Hbu	Hainbuche ( <i>Carpinus betulus</i> )
Hyb-Pap	Hybridpappel ( <i>Populus x canadensis</i> )
KI	Waldkiefer ( <i>Pinus sylvestris</i> )
Li	Linde ( <i>Tilia platyphyllos</i> , <i>T. cordata</i> )
Pap	Pappel ( <i>Populus</i> sp.)
Rkast	Roskastanie ( <i>Aesculus hippocastanum</i> )
Wei	Weide ( <i>Salix</i> sp.)

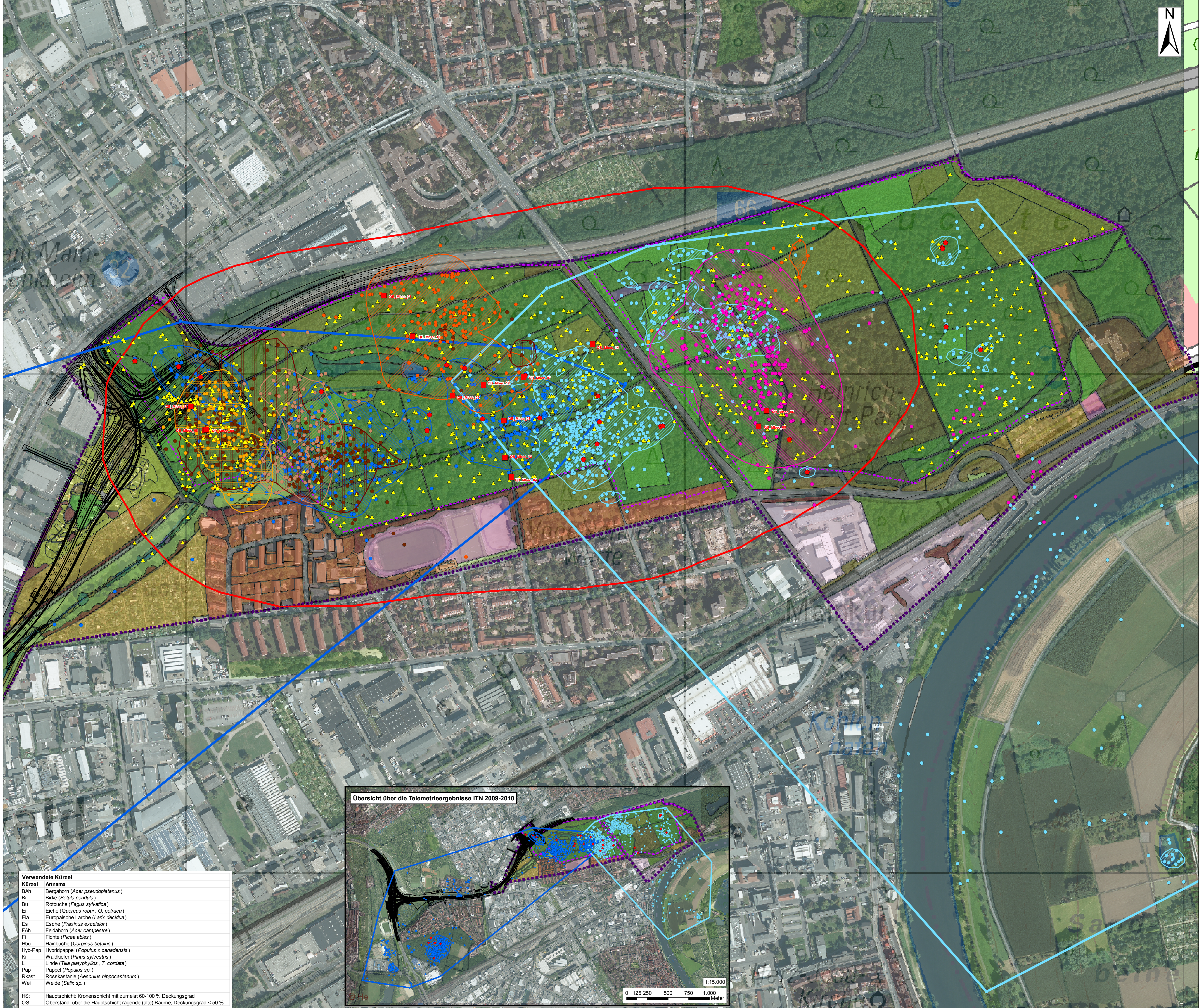
HS: Hauptschicht: Kronenschicht mit zumeist 60-100 % Deckungsgrad  
 OS: Oberstand: über die Hauptschicht ragende (alte) Bäume, Deckungsgrad < 50 %



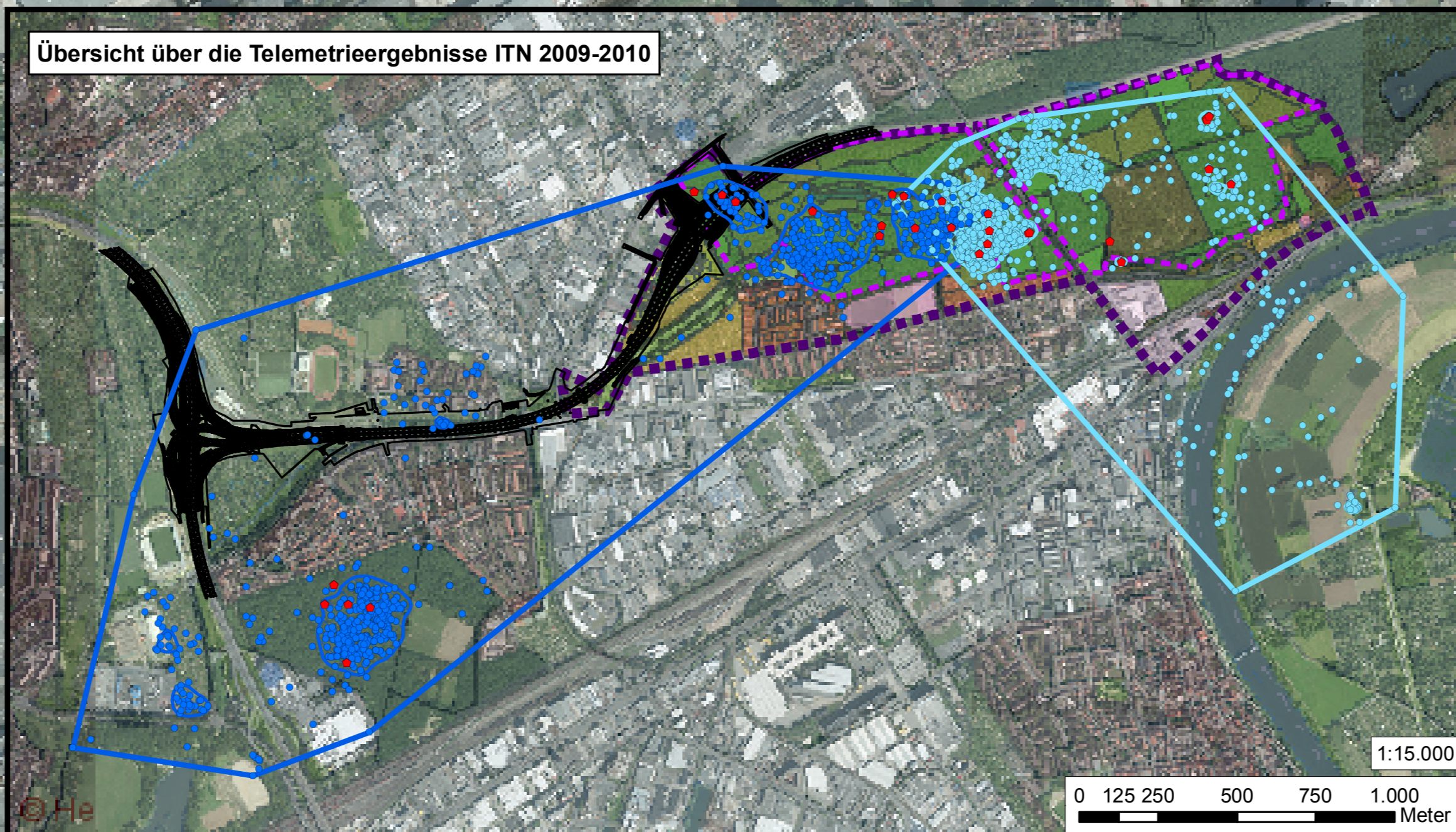
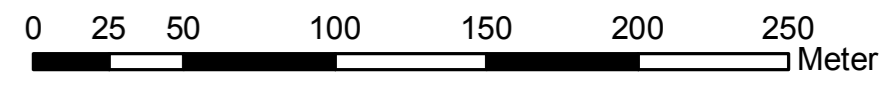
<p><b>Simon &amp; Widdig GbR</b>          Büro für Landschaftsökologie          Lülke-Berthold-Str. • 24 35037 Marburg          Tel.: 06421 - 350950 • Fax: 06421 - 350990          Email: buero@simon-widdig.de          www.simon-widdig.de</p>	bearbeitet:	Aug. 2017	Albrecht
	gezeichnet:	Aug. 2017	Albrecht
	geprüft:	Aug. 2017	Simon
	Datum:		Unterschrift:

Hessen Mobil Straßen- und Verkehrsmanagement	HESSEN	Unterlage Nr.: U 21a
		Blatt Nr.: 1/1
		Hessen ID: 03712
		Datum
		Zeichen

<b>Neubau der BAB A 66 (Frankfurt a.M. - Hanau), Teilschnitt Tunnel Riederwald</b>		bearbeitet:	
- Aktualisierung Faunistische Kartierungen -		gezeichnet:	
Straße: <b>BAB A 66</b> Beginn: zw. NK 5818 119 und NK 5818 126 Ende: zw. - und NK 5818 056		geprüft:	
		Karte 1: Waldstrukturkartierung und Jagdhabitatanalyse der Bechsteinfledermaus Maßstab: 1 : 2.500	



- Legende**
- Telemetrieregion 2016**
- Quartierbaum (mit Nr.)
- Telemetriepunkte**
- Mbec\_w1
  - Mbec\_w2
  - Mbec\_w3
  - Mbec\_w4
  - Mbec\_m1juv
- Individuelle Aufenthaltsgebiete (95 % Aufenthaltswahrscheinlichkeit)**
- Mbec\_w1
  - Mbec\_w2
  - Mbec\_w3
  - Mbec\_w4
  - Mbec\_m1juv
  - Beobachtete Aufenthaltsbereiche ohne Kreuzpeilungspunkte
- Fremddaten (ITN 2009-2010)**
- Quartierbäume
- Telemetrieregion**
- Telemetriepunkte Kolonie Ost
  - Telemetriepunkte Kolonie West
  - MCP Kolonie Ost
  - MCP Kolonie West
- Aufenthaltsgebiete Bechsteinfledermaus (alle Tiere 2009-2016)**
- Aktionsraum (75% Aufenthaltsbereich)
- Bestand**
- Bäume mit Quartierpotenzial (ITN 2009, Pöry 2015)
- Ergebnisse Waldstrukturkartierung**
- Nutzungstypen**
- Junger Laubwald
  - Eichen-Hainbuchenwald
  - Eichenmischwald
  - Mischwald
  - Nadelwald
  - Ufergehölzsaum, Weichholzaue
  - Waldrand, gestuft
  - Gebüsch, Hecken, Säume
  - Baumgruppe, Baumhecke, Feldgehölz
  - Graben
  - Neuanlage Kleingewässer
  - Röhricht, Hochstauden, Großseggen
  - Brach-, Ruderal-, Grünfläche
  - Parkanlage, Grünanlage
  - Kleingartenanlage, strukturreich
  - Wagenplatz Borsigallee, strukturreich
  - Siedlung, strukturreich
  - Siedlung, strukturarm
  - Sportanlage
  - Weg, bewachsen
  - Schotterweg, -fläche
  - versiegelt
  - Gleisanlage
- Untersuchungsgebiete**
- Untersuchungsgebiet
  - Untersuchungsgebiet Baumhöhlenkartierung
- Vorhaben (nachrichtlich)**
- Technische Planung



**Verwendete Kürzel**

Kürzel	Artnamen
BAH	Bergahorn ( <i>Acer pseudoplatanus</i> )
Bi	Birke ( <i>Betula pendula</i> )
Bu	Röbuche ( <i>Fagus sylvatica</i> )
Ei	Eiche ( <i>Quercus robur</i> , <i>Q. petraea</i> )
Ela	Europäische Lärche ( <i>Larix decidua</i> )
Es	Esche ( <i>Fraxinus excelsior</i> )
Fah	Feldahorn ( <i>Acer campestre</i> )
Fi	Fichte ( <i>Picea abies</i> )
Hbu	Hainbuche ( <i>Carpinus betulus</i> )
Hyb-Pap	Hybridpappel ( <i>Populus x canadensis</i> )
Ki	Waldkiefer ( <i>Pinus sylvestris</i> )
Li	Linde ( <i>Tilia platyphyllos</i> , <i>T. cordata</i> )
Pap	Pappel ( <i>Populus</i> sp.)
Rkast	Rosskastanie ( <i>Aesculus hippocastanum</i> )
Wei	Weide ( <i>Salix</i> sp.)

HS: Hauptschicht: Kronenschicht mit zumeist 60-100 % Deckungsgrad  
 OS: Oberstand: über die Hauptschicht ragende (alte) Bäume, Deckungsgrad < 50 %

<p><b>Simon &amp; Widdig GbR</b>          Büro für Landschaftsökologie          Lulke-Berthold-Str. • 24 35037 Marburg          Tel.: 06421 - 350950 • Fax: 06421 - 350990          Email: buero@simon-widdig.de          www.simon-widdig.de</p>	Datum	Zeichen	
	bearbeitet:	Aug. 2017	Albrecht
	gezeichnet:	Aug. 2017	Albrecht
	geprüft:	Aug. 2017	Simon

Hessen Mobil Straßen- und Verkehrsmanagement	HESSEN	Unterlage Nr.: U 21a
		Blatt Nr.: 1/1
		Hessen ID: 03712
		Datum
		Zeichen

<b>Neubau der BAB A 66 (Frankfurt a.M. - Hanau), Teillabschnitt Tunnel Riederwald</b>		bearbeitet: gezeichnet: geprüft:
- Aktualisierung Faunistische Kartierungen -		Karte 2: Ergebnisse der Bechsteinfledermaus-Telemetrie 2009-2010 und 2016
Straße: <b>BAB A 66</b> Beginn: zw. NK 5818 119 und NK 5818 126 Ende: zw. - und NK 5818 056		Maßstab: 1 : 2.500