

B44 (neu) - Ortsumgehung Dornheim Landschaftspflegerischer Begleitplan

wertgebende Arten des Vogelschutzgebietes

Vögel

Eigene Erhebungen 2008

- Brutvogelnachweis (Revierzentrum)
- Durchzügler

Vorkommen laut Grunddatenerfassung (PNL 2007)

- Brutvogelnachweis (Revierzentrum)

Be	Bekassine	RL H: 1, RL D: 1; U2
Bem	Beutelmeise	RL H: 3, RL D: +; U2
Blk	Blauehlchen	RL H: 3, RL D: V; U1
Gr	Gartenrotschwanz	RL H: 3, RL D: +; U2
Ki	Kiebitz	RL H: 1, RL D: 2; U2
Kn	Knäkente	RL H: 1, RL D: 2; U2
Row	Rohrweihe	RL H: 2, RL D: +; U2
Swk	Schwarzkehlchen	RL H: V, RL D: +; U1
Tsh	Tüpfelsumpfhuhn	RL H: 3, RL D: V; U1
Va	Wachtel	RL H: 1, RL D: 1; U2
Vr	Wasserralle	RL H: 3, RL D: +; U1
Zt	Zwergtaucher	RL H: V, RL D: +; U1

Die Abkürzungen bedeuten:

RL H: Einstufung gemäß Roter Liste Hessen
RL D: Einstufung gemäß Roter Liste Deutschland

- 1: vom Aussterben bedroht
- 2: stark gefährdet
- 3: gefährdet
- V: zurückgehend, Art der Vorwarnliste
- D: Daten unzureichend
- G: Gefährdung anzunehmen, Status unbekannt
- +: ungefährdet

EZH: Erhaltungszustand in Hessen laut HMUJLV (2011)

- FV: günstig (favourable)
- U1: unzureichend (unfavourable - inadequate)
- U2: schlecht (unfavourable - bad)

FFH: Flora-Fauna-Habitat-Richtlinie (Richtlinie 92/43/EWG des Rates vom 21.05.92, zuletzt geändert am 27.10.97)

SPA: Vogelschutz-Richtlinie (Richtlinie 79/409/EWG des Rates vom 02. April 1979, zuletzt geändert am 29.07.97)

- Isoebe 52dB(A) am Tag, berechnet für 10 m über GOK

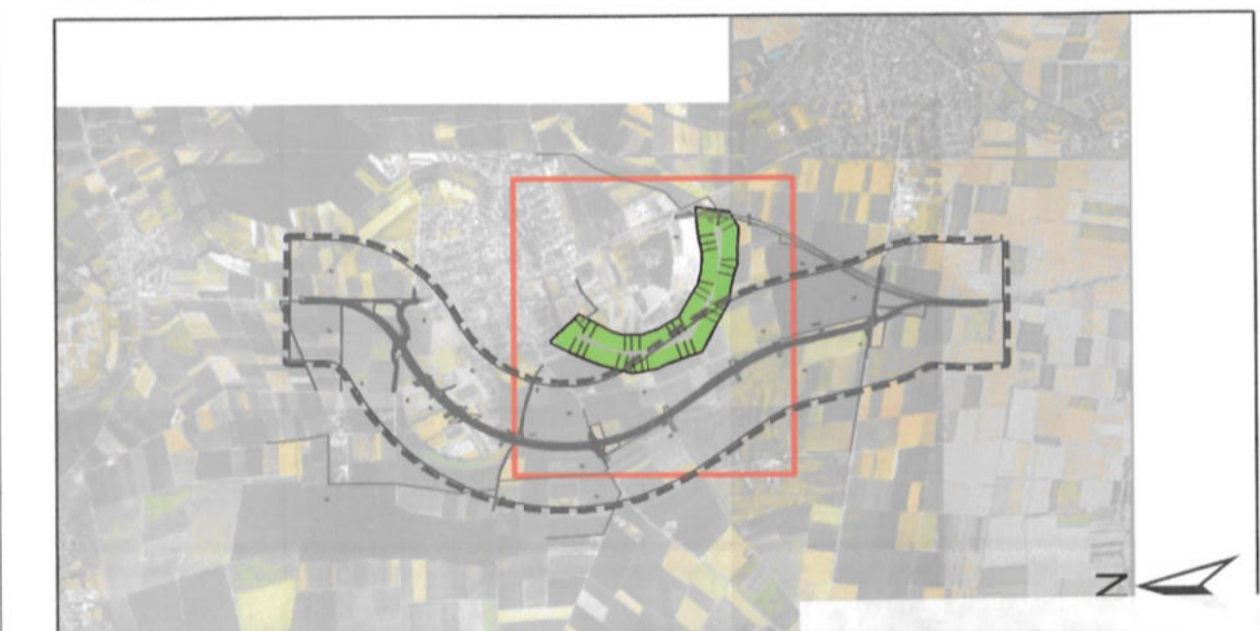
B. Schutzgebiete

- Vogelschutzgebiet 6217-403 "Hessische Altneckarschlingen"

- Naturschutzgebiete

- Wasserschutzgebiet Nr. 433-003 im Landkreis Groß-Gerau Zone II / III

Übersichtskarte 1:50.000



zoologische Erhebungen: 2008

Nachrichtliche Unterlage Nr. 19.3.1-A

zum

Planfeststellungsbeschluss

vom 20.09.2022

Az.: VI 14-0914-K-0062/189

Wiesbaden, den 10.10.2022

1. Planänderung Feststellungser

Hessisches Ministerium für Wirtschaft, Energie, Verkehr und Wohnen

Am VI

Im Auftrag

Angestellter

Nr.: Art der Änderung: Datum: Zeichen:

Entwurfsbearbeitung: bearbeitet: Datum: Zeichen: 04.06.13 A.W. (LAUB)

gezeichnet: 04.06.13 A.W. (LAUB)

geprüft: 04.06.13 K.W. (LAUB)

Datengrundlage: Hessische Verwaltung für Bodenmanagement und Geoinformation

Hessen Mobil Straßen- und Verkehrsmanagement Darmstadt

Unterlage Nr.: 19.3.1

Blatt Nr.: 1-A

Hessen ID: 18732

bearbeitet: Datum: Zeichen:

gezeichnet: 15.06.2013

geprüft: 15.06.2013

B 44 OU Dornheim

Straße: B 44

Beginn: zw. NK 6116018 u NK 6016078 km 1+354,000

Ende: zw. NK 6116028 u NK 6116029 km 1+570,000

Landschaftspflegerischer Begleitplan

Maßstab: 1:1000

Aufgestellt: Darmstadt, den 31.07.2013

Hessen Mobil, Straßen- und Verkehrsmanagement - Dezernat Planung Südhessen / S&S Süd -

I.A. M. Schmitt (Name, Amtsbezeichnung)

Gesehen: 15.06.2013

Wiesbaden, den 19.06.2013

Hessen Mobil, Straßen- und Verkehrsmanagement - Zentrale -

I.A. Rullert (Name, Amtsbezeichnung)

Fauna-Vogelschutz (Natura 2000)