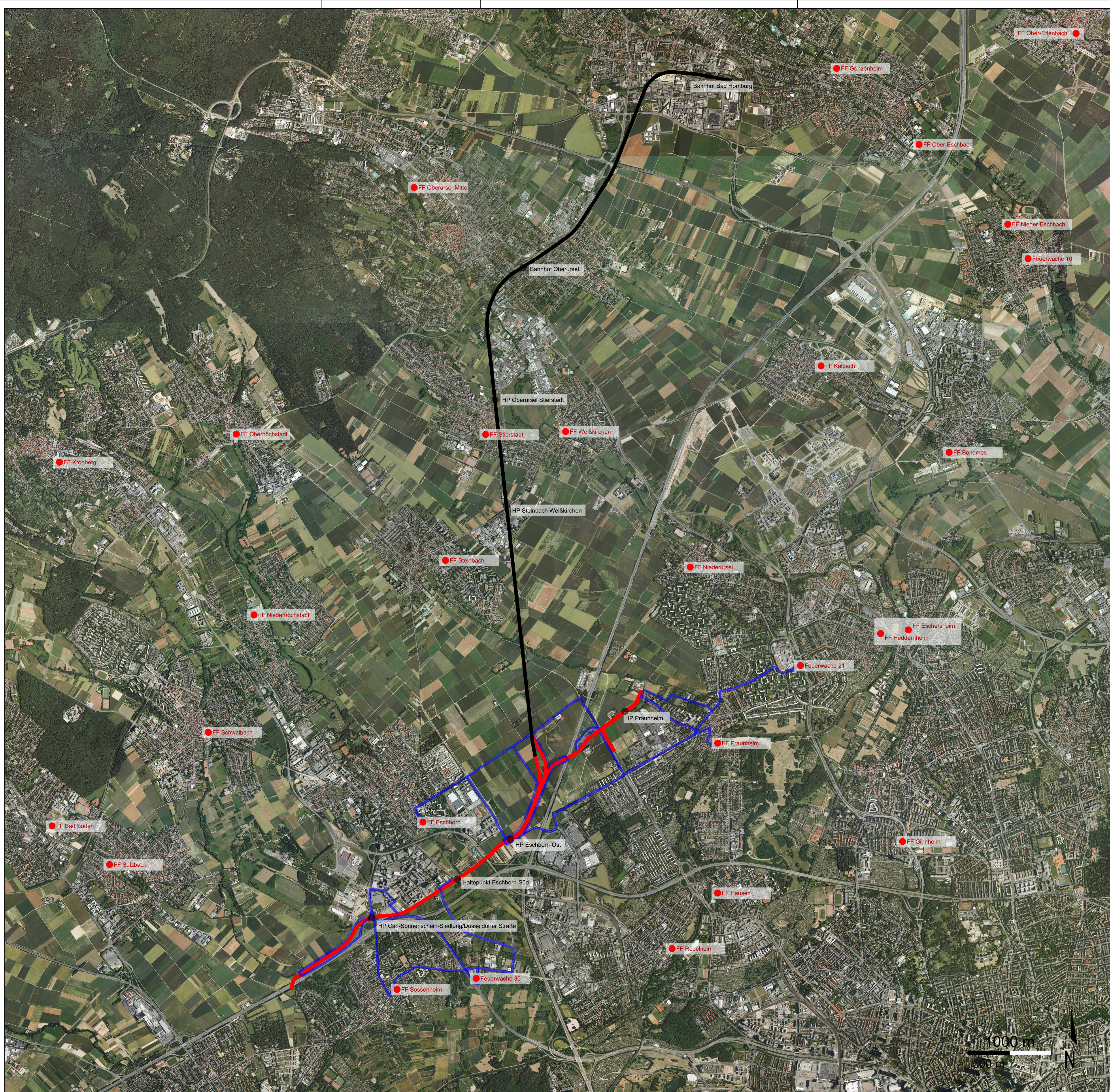


P:\Baum\000064\_Regionalplanung\_West\02\_PfA\_Nord\02\_Bereich\_01\_Kommunaleinwohnerbezogene\_Rettungsplanung



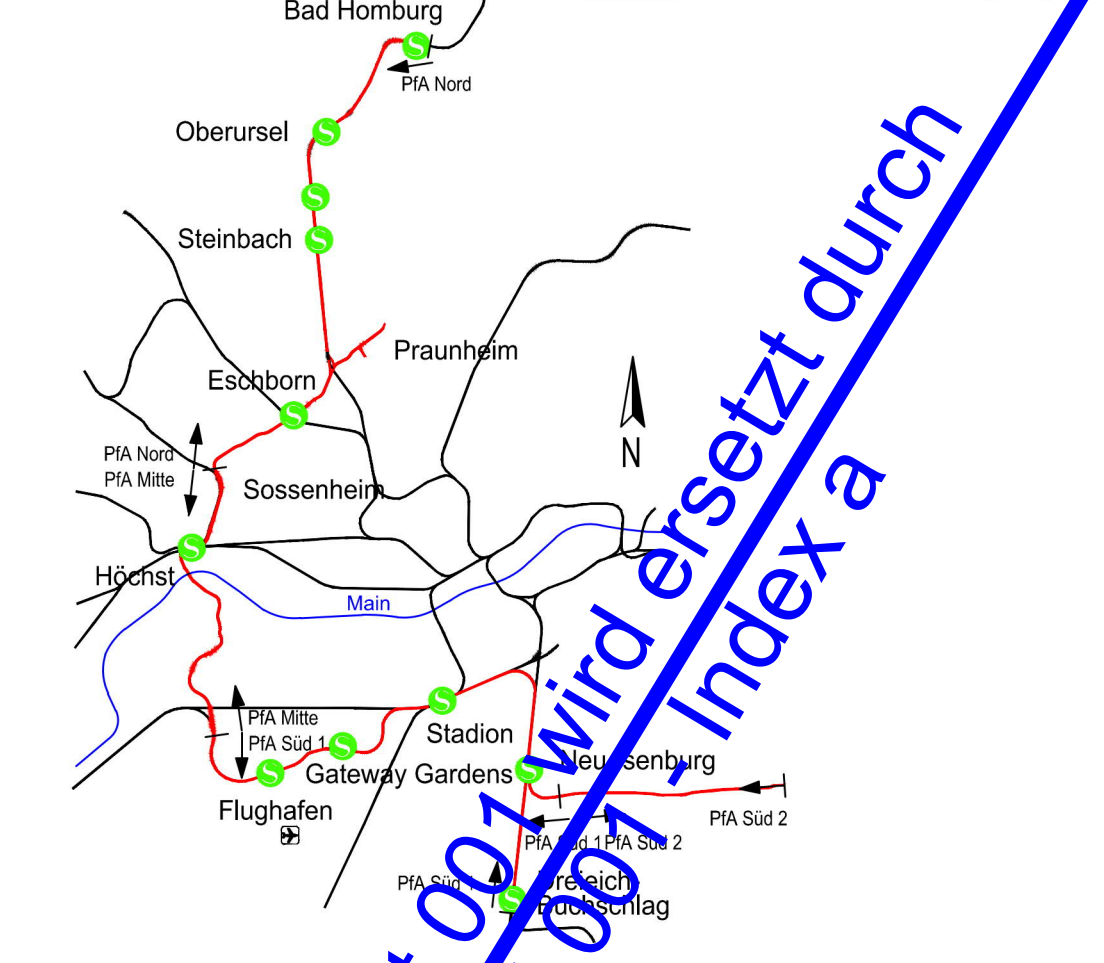
## Legende

- Haltepunkte  
Feuer-/Rettungswache mit Bezeichnung
- RTW-Trasse  
Fahrtweg für Rettungsfahrzeuge  
Bestehende Trasse

Luftbild: Hessisches Landesamt für Bodenmanagement und Geoinformation Stand 05/2016  
Befliegung 08/2012 und 08/2015

## Regionaltangente West / PfA Nord

Von der Europäischen Union kofinanziert  
Transeuropäisches Verkehrsnetz (TEN-V)



Geprüft gemäß BOSTrab		Frankfurt/M., den 19.12.2017		i.A. Jürgen Baum	
Lagesystem:		DB REF		DB REF (DHN82)	
Höhensystem:		Datum		Name	
bearb.		15.12.2017		SW	
gepr.		15.12.2017		Sho	
Index		Datum		Name	
Anmerkungen bzw. Ergänzungen		gepr.		TN	

## Genehmigungsplanung

Vorhabenträger		Planverfasser	
Schüler-Plan Ingenieurgesellschaft mbH		Schüler-Plan Ingenieurgesellschaft mbH	
SWECO		DB E&C GmbH	
PGRTW		Planungsgemeinschaft RTW Gesellschaft mbH c/o Schüler-Plan Ingenieurgesellschaft mbH Lindendamm 11 60314 Frankfurt	
Frankfurt/M., den 19.12.2017		Frankfurt/M., den 19.12.2017	
Horst Amann Unterschrift		i.A. Thorsten Meyer Unterschrift Gesamtprojektor	

Maßstab 1:20000		Übersicht Rettungswege		Anlage 23.1	
Format A3		Blatt 001		Ausgabe vom 15.12.2017	
Zeichenerklärung		Index		Status	
SP		4		1	
Phase		Gewerk		Index	
01		UP		pdf	
Proj. Nr.		000-000		001	
Proj. Nr.		000-000		001	
Proj. Nr.		000-000		001	