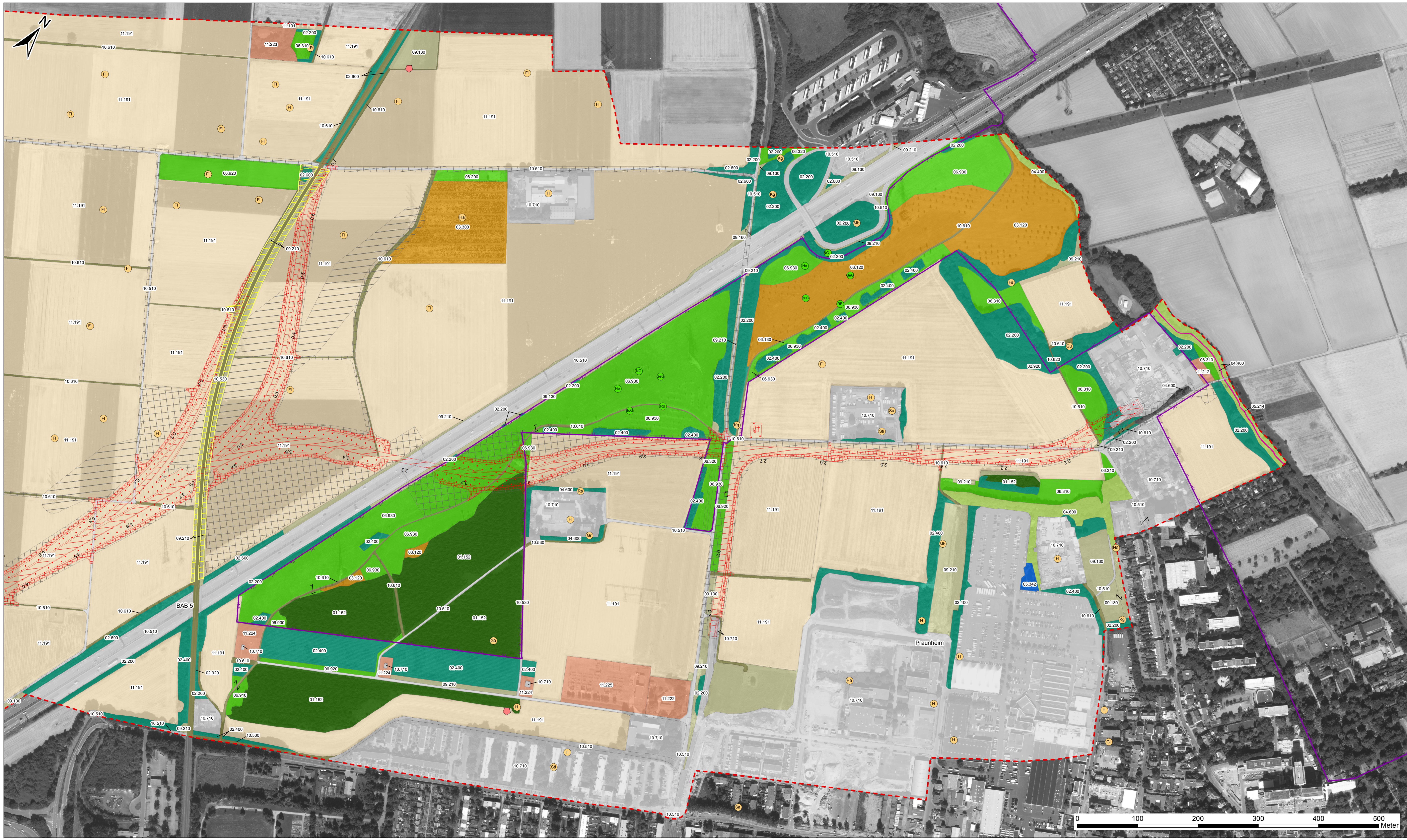


Baader Konzept  
Z:\A20201313037-1 RTW\Verfahrensgang\KARTEN\Karten\_LVS\_Nord\11016\_RTW\_PfA\_Nord\_Best\_Elwa\_Fauna\_19.12.3\_2500.mxd



### Schutzgut Tiere und Pflanzen - Bestand

#### Biotoptypenklassen nach Kompensationsverordnung Hessen

- Laubwälder
- Gebüsch, Hecken, Säume
- Einzelbäume, Baumgruppen, Feldgehölze
- Erwerbsgartenbau, Sonderkulturen, Streuobst
- Gärtnersch gepflegte Anlagen
- Röhrichte, Riede, Hochstauden
- Grasland im Außenbereich
- Ruderalfluren und Brachen
- Vegetationsarme und kahle Flächen
- Äcker
- Versiegelte Fläche
- Stillgewässer
- Fließgewässer

abc Nach § 13 HGBNatSchG bzw. § 30 BNatSchG geschützter Biotop mit Bezeichnung (fachtechnische Abgrenzung)

  Landschaftsschutzgebiet "Grüngürtel und Grünzüge in der Stadt Frankfurt am Main"

#### Typ-Nr. Standard-Nutzungstypen

01.152 Schlagfluren, Naturverjüngungen, Sukzession im und am Wald  
 02.200 Trockene bis frische, basenreiche, voll entwickelte Gebüsch, Hecken, Säume heimischer Arten  
 02.400 Hecken-/Gebüschpflanzung (heimisch, standortgerecht, nur Außenbereich), Neuanlage von Feldgehölzen  
 02.500 Hecken-/Gebüschpflanzung (standortfremd, Ziergehölze)  
 02.600 Hecken-/Gebüschpflanzung (straßenbegleitend usw., nicht auf Mittelstreifen)  
 02.920 Brombeergestrüpp  
 03.120 Streuobstwiese neu angelegt  
 03.130 Streuobstwiese extensiv bewirtschaftet  
 03.300 Baumschulen  
 04.110 Einzelbaum - Einheimisch, standortgerecht, Obstbaum  
 04.120 Einzelbaum - Nicht heimisch, nicht standortgerecht, Exot  
 04.210 Baumgruppe - Einheimisch, standortgerecht, Obstbäume  
 04.400 Ufergehölzsaum heimisch, standortgerecht  
 04.600 Feldgehölz (Baumhecke), großflächig  
 05.214 Maßig schneifließende Bäche (Mittellauf), kleine Flüsse, Gewässergüteklasse II und schlechter  
 05.243 Naturfern ausgebauten Gräben  
 05.342 Kleinspeicher, Teiche  
 05.460 Nassstaudenfluren  
 06.130 Flutrasen  
 06.200 Weiden (intensiv)  
 06.310 Extensiv genutzte Frischwiesen  
 06.320 Intensiv genutzte Frischwiesen  
 06.910 Intensiv genutzte Wirtschaftswiesen  
 06.920 Grünlandensaat, Grasäcker mit Weidelgras etc.  
 06.930 Naturnahe Grünlandensaat (Kräuterwiese), Ansaaten des Landschaftsbaus  
 09.120 Kurzlebige Ruderalfluren (thermophyteneich, konkurrenzschwach, offene, meist nährstoffreicher Boden in Siedlungen und im Kulturland)  
 09.130 Wiesenbrachen und ruderalie Wiesen  
 09.210 Straßenränder (mit Entwässerungsmulde, Mittelstreifen) intensiv gepflegt, artenarm  
 09.220 Ausdauernde Ruderalfluren meist frischer Standorte  
 09.220 Wärmelebende ausdauernde Ruderalfluren meist trockener Standorte  
 09.260 Streuobstwiesenbrache nach Verbuchung  
 10.510 Sehr stark oder völlig versiegelte Flächen (Ortbeton, Asphalt), Müll-Deponie in Betrieb oder nicht abgedeckt, unbegrünte Keller, Fundamente usw.  
 10.530 Schotter-, Kies- u. Sandwege -plätze oder andere wasserdurchlässige Flächenbefestigung sowie versiegelte Flächen, deren Wasserabfluss versickert wird  
 10.540 Befestigte und begrünte Flächen, (Rasenpflaster, Rasengittersteine o. ä.)  
 10.610 Bewachsene Feldwege  
 10.620 Bewachsene Waldwege  
 10.710 Dachfläche nicht begrünt  
 11.191 Acker, intensiv genutzt  
 11.211 Grabland  
 11.212 Gärten/Kleingartenanlage mit überwiegender Nutzgartenanteil  
 11.221 Gärtnersch gepflegte Anlagen im besiedelten Bereich (kleine öffentliche Grünanlagen, innerstädtisches Straßenbegleitgrün etc., strukturalme Grünanlagen, Baumbestand nahezu fehlend), arten- und strukturalme Hausgärten  
 11.222 Arten- und strukturalreiche Hausgärten  
 11.223 Kleingartenanlagen mit überwiegender Ziergartenanteil, hoher Anteil Ziergehölze, Neuanlage strukturalreicher Hausgärten  
 11.224 Intensivrasen, (z. B. in Sportanlagen)  
 11.225 Extensivrasen, Wiesen im besiedelten Bereich, (z. B. Rasenflächen alter Stadtparks)  
 11.231 Park- und Waldriedhöfe, Waldsiedlungen, Parks, Villensiedlungen mit Großbaumbestand (nicht versiegelte Flächen)

#### Technische Planung

- Versiegelung, Befestigung
- Gleisbereich
- Bankett
- Böschung und Entwässerung
- Baustraßen und BE-Flächen
- BE-Flächen zur Kabelablage
- Untersuchungsraum

Plangrundlagen:  
 - Luftbilder DOP 40 (HLBG)  
 - ALKIS (HLBG)  
 - Technische Planung: PG RTW Frankfurt (nachrichtlich)

#### Heuschrecken

- Fundpunkte mit Artkürzel

BuG	Buntbäugiger Grashüpfer
BG	Bunter Grashüpfer
GEG	Gemeiner Grashüpfer
GrH	Grünes Heupferd
He	Heidegrashüpfer
LaS	Langflügelige Schwertschrecke
NG	Nachtgall-Grashüpfer
RB	Roesels Beißschrecke
WIG	Wiesengrashüpfer

#### Libellen

- Fundpunkte mit Artkürzel

BIM	Blaugrüne Mosaikjungfer
FrA	Frühe Adonislibelle
GöP	Gebänderte Prachtlibelle
HuA	Hufeisen-Azurjungfer
PI	Plattbauch
We	Weidenjungfer

#### Vögel

- Revierzentrum wertgebender Arten mit Artkürzel

Ev	Eisvogel	Kg	Klappergrasmücke
Fi	Feldlerche	M	Mehlschwalbe
Gi	Girrlitz	Mb	Mäusebussard
Gp	Gelbspötter	Ms	Mauersegler
Gr	Gartenrotschwanz	Rs	Rauchschwalbe
Gu	Grünspecht	Sa	Saatkrähe
H	Hausperling	Sp	Sperber
Ha	Bluthänfling	Sti	Stieglitz
Kb	Kernbeißer	Wls	Waldauswanger

#### Amphibien

- Fundpunkte mit Artkürzel

Bb	Erdkröte
Lv	Teichmolch

#### Fledermäuse

- Funktionsraum für Bartfledermaus, Breitflügelgefledermaus, Großer Abendsegler, Großes Mausohr, Kleiner Abendsegler, Mückenfledermaus, Rauhaufgefledermaus sowie Zwergfledermaus
- ♦ Batordner-Standorte

#### Reptilien

- Zauneidechsen-Lebensräume

### Regionaltangente West / Pfa Nord

Von der Europäischen Union kofinanziert  
Transuropäisches Verkehrsnetz (TEN-V)

Legende: DB_REF	
Doc	Name
07.12.2017	JD_CS
07.12.2017	JD_SW_SIA_LM
07.12.2017	Ma

#### Genehmigungsplanung

Vertragspartner:	Planer/Hersteller:
Frankfurt, am 19.12.2017	ggZ, Horst Amann
	Namens, am 19.12.2017
	ggZ, Dr. Markus Gönner

Maßstab: 1:2.000	Projekt: Regionaltangente West (RTW) - PFA Nord	Anlage: 19.1.2.3
Format: 1.000 x 800	Umweltverträglichkeitsstudie	Blatt: 2 von 6
Planungsphase: Phase	Geometrie: Geometrie	Ausgabe vom: 11.12.2017