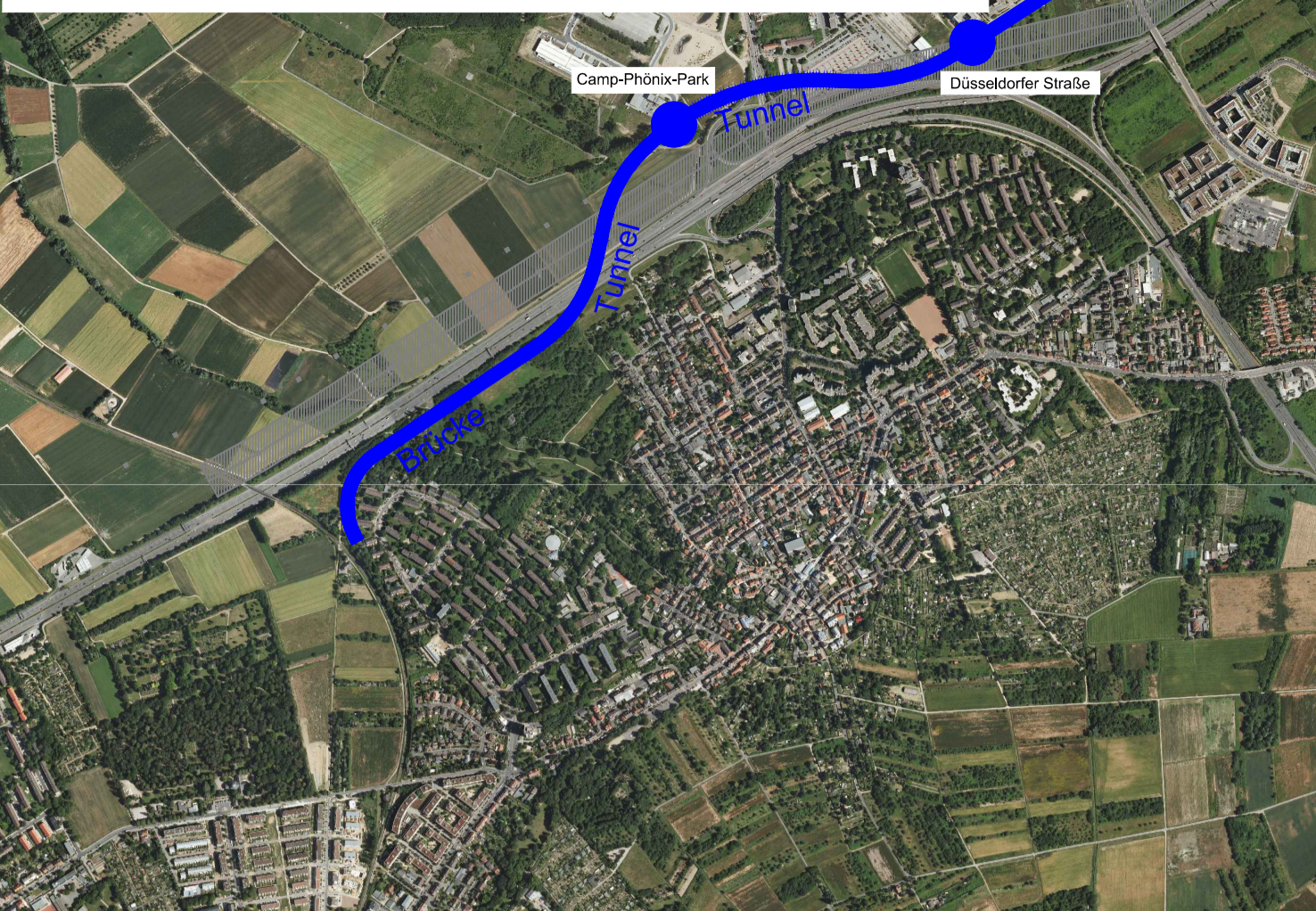
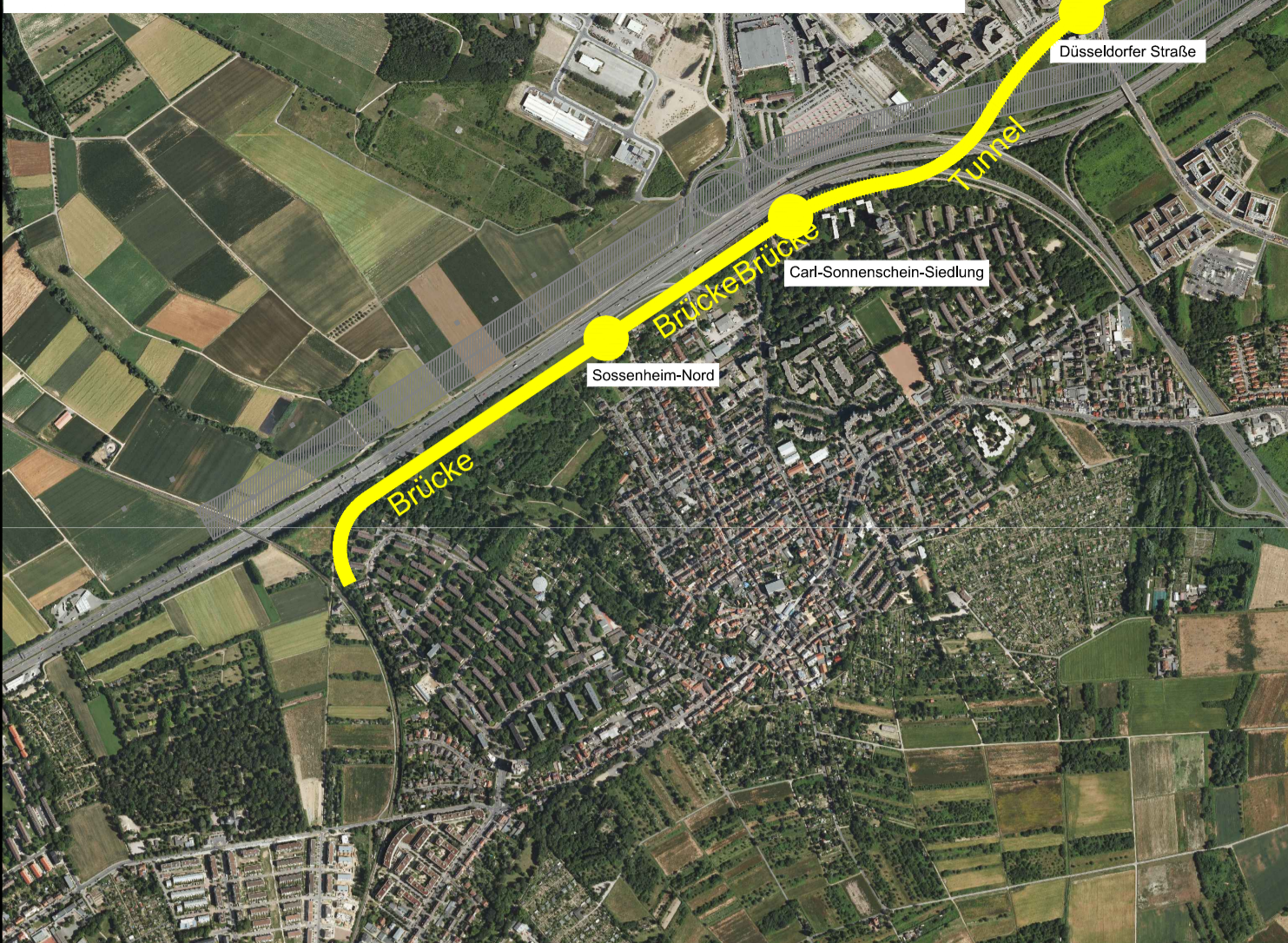


Variante 1: RegFNP, A66 Süd, Querung A66 weit westlich AD Eschborn (Tunnel)



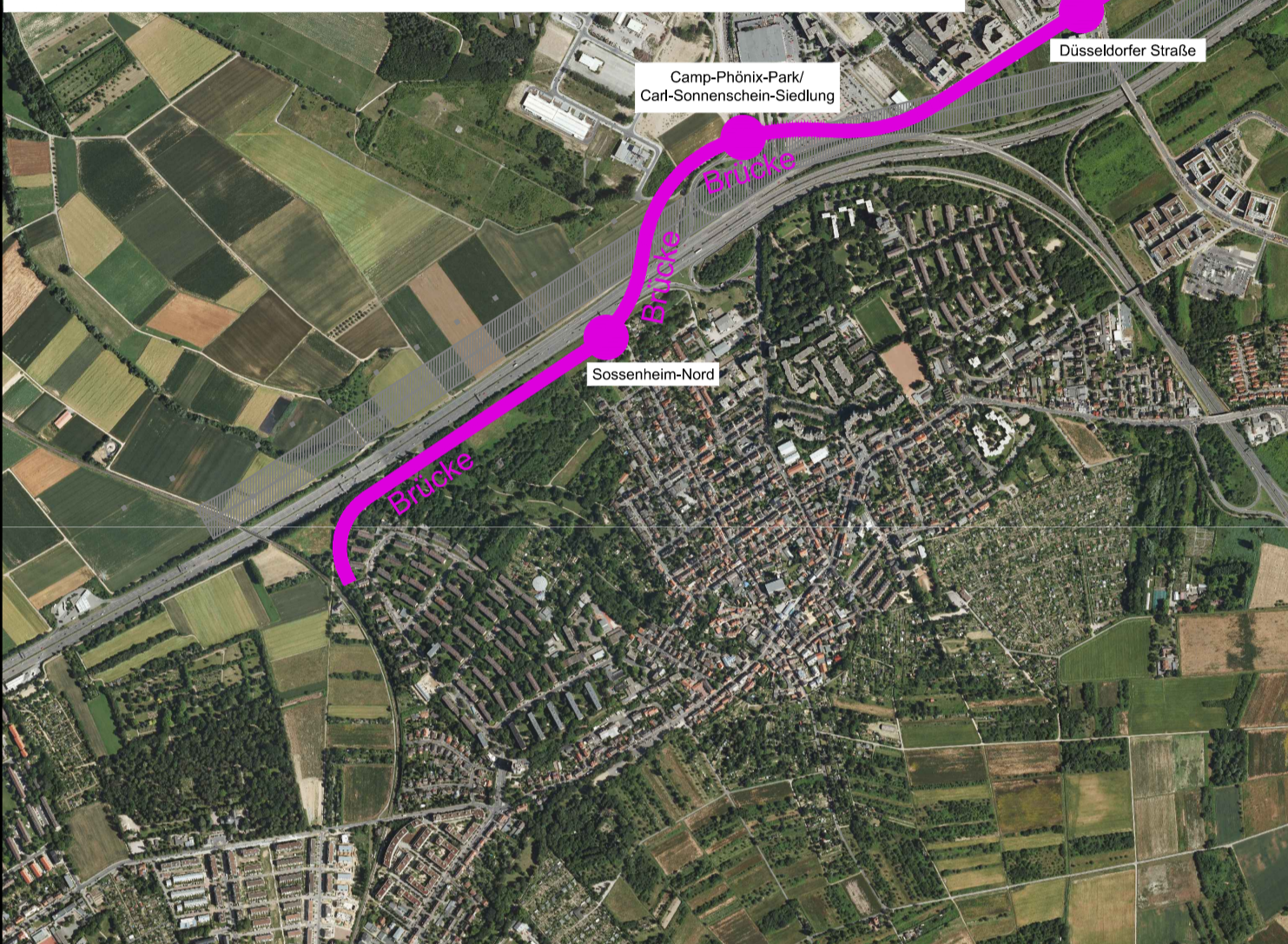
Variante 2: A66 Süd, östliche Querung AD Eschborn (Tunnel)



Variante 3: A66 Süd, westliche Querung AD Eschborn (Brücke)



Variante 4: A66 Süd, Querung A66 eng westlich AD Eschborn (Brücke)



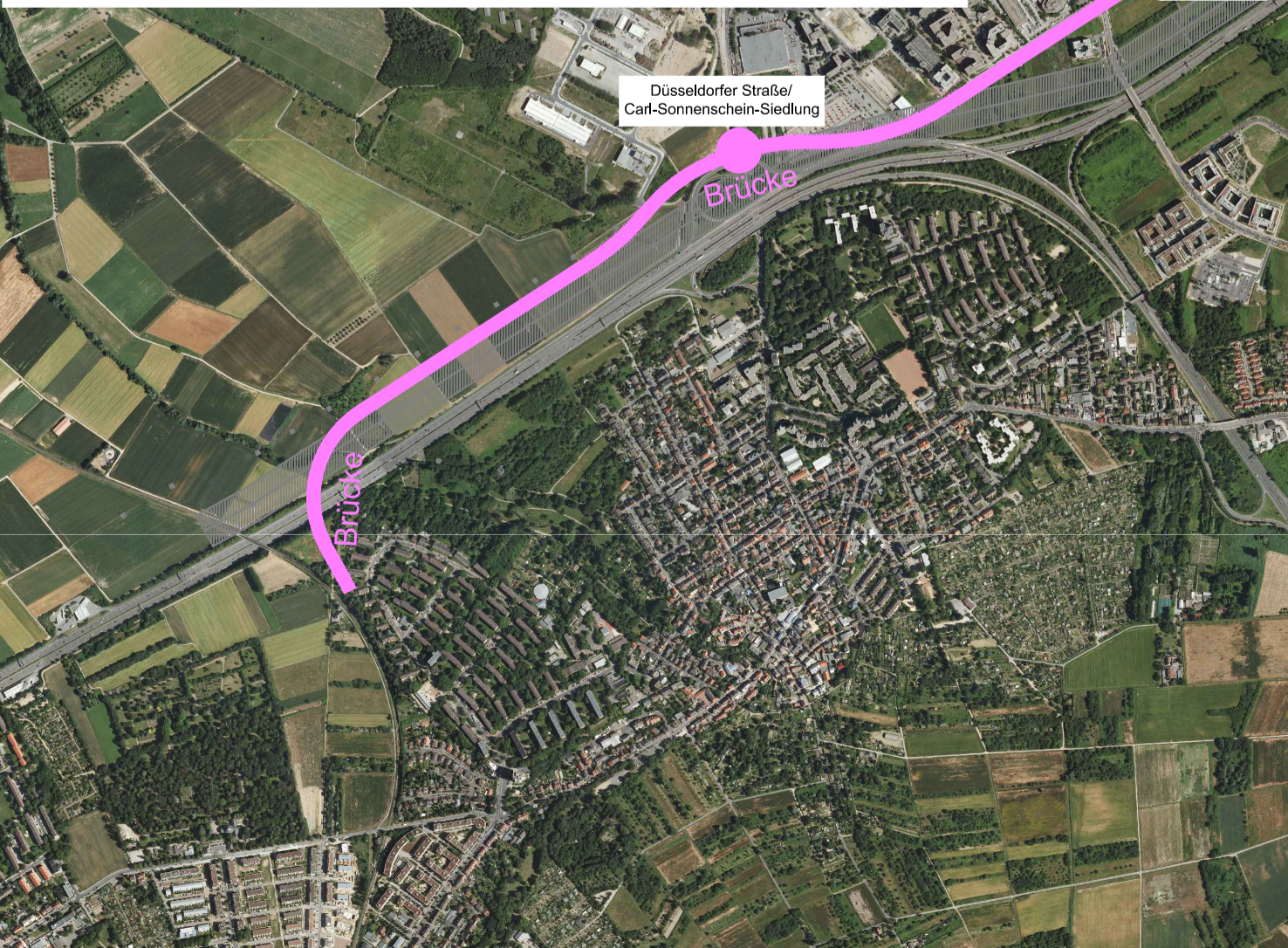
Variante 5: A66 Nord, Querung AS Eschborn (Brücke)



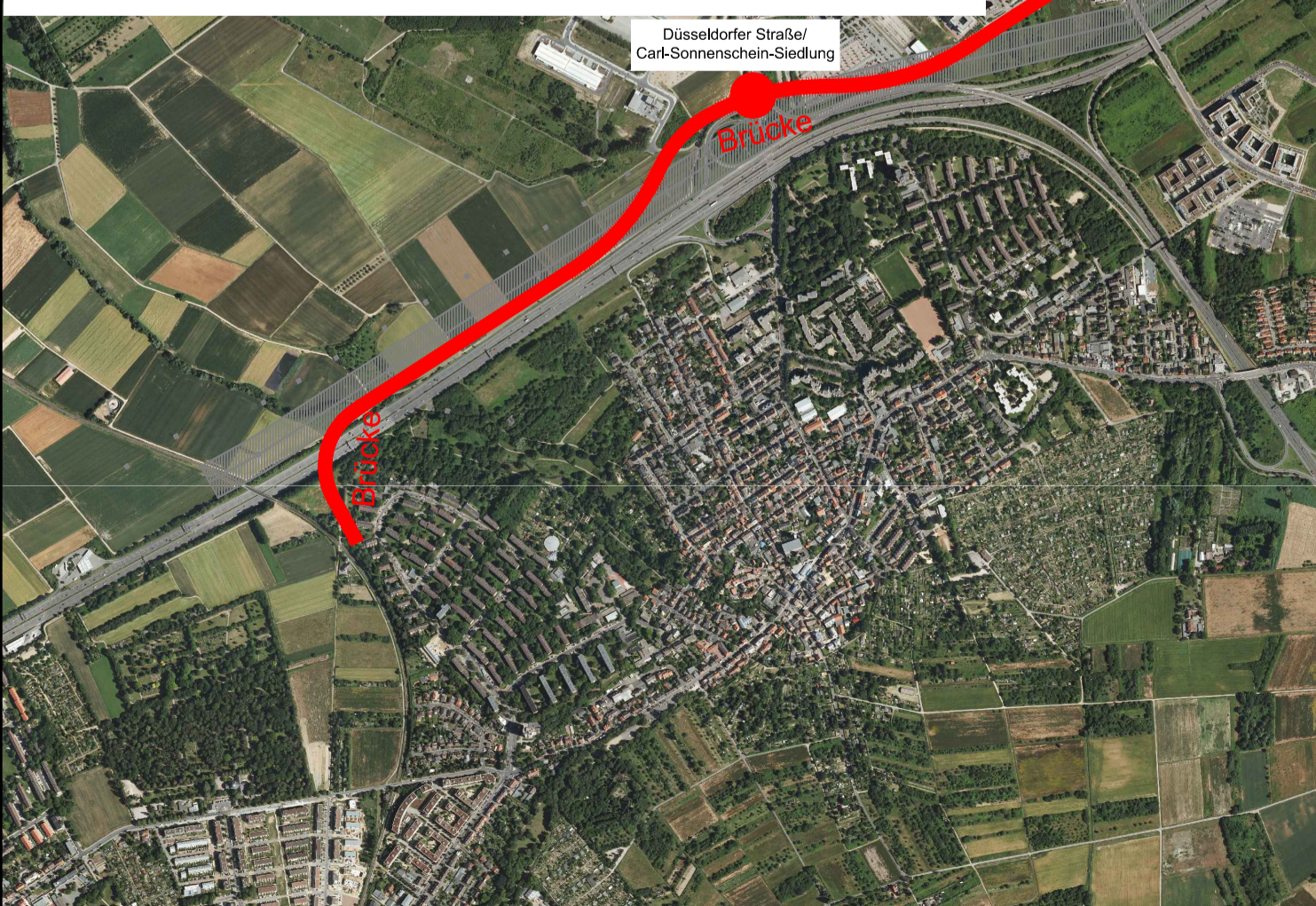
Variante 6: A66 Nord, Querung AS Eschborn, eng an A66 (Brücke)



Variante 7: A66 Nord, Umfahrung AS Eschborn



Variante 8: A66 Nord, Umfahrung AS Eschborn, Bündelung mit A66 (Vorzugsvariante)

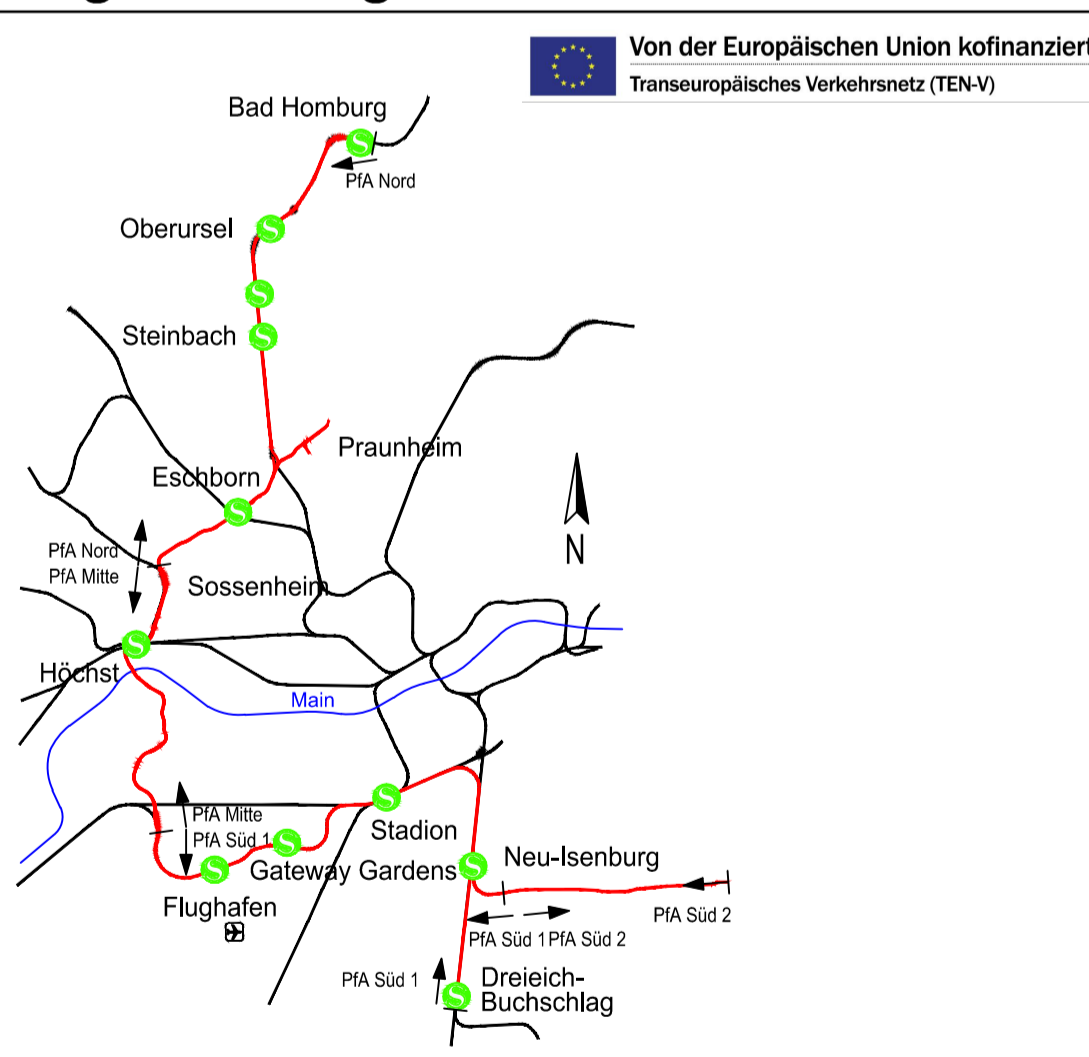


**Legende**

- Variante 1: RegFNP, A66 Süd, Querung A66 weit westlich AD Eschborn (Tunnel) —
- Variante 2: A66 Süd, östliche Querung AD Eschborn (Tunnel) —
- Variante 3: A66 Süd, westliche Querung AD Eschborn (Brücke) —
- Variante 4: A66 Süd, Querung A66 eng westlich AD Eschborn (Brücke) —
- Variante 5: A66 Nord, Querung AS Eschborn (Brücke) —
- Variante 6: A66 Nord, Querung AS Eschborn, eng an A66 (Brücke) —
- Variante 7: A66 Nord, Umfahrung AS Eschborn —
- Variante 8: A66 Nord, Umfahrung AS Eschborn, Bündelung mit A66 (Vorzugsvariante) —
- Brunnen (Wasserschutzgebiet Zone I) (nachrichtlich) ■
- Grenze Wasserschutzgebiet Zone II (nachrichtlich) —
- Schutzstreifen um Freileitungen inklusive Maststandort (nachrichtlich)

Luftbild: Hessisches Landesamt für Bodenmanagement und Geoinformation Stand 05/2016  
Befliegung 08/2012 und 08/2015

**Regionaltangente West / PfA Nord**



nachrichtlich	Frankfurt/M, den 19.12.2017	gez. i.A. Jürgen Baum
Lagesystem: DB_REF		DB_REF (DHHN92)
Höhensystem:		
bearb.	15.12.2017	SW
gez.	15.12.2017	SW
gepr.	15.12.2017	TM

**Genehmigungsplanung**

Vorbahenträger	Planverfasser
<b>RTW</b> RTW Planungsgesellschaft mbH Siffrstraße 9-17 60313 Frankfurt	<b>Schübler-Plan</b> Ingenieurgesellschaft mbH <b>sweco</b> <b>DB</b> E&C GmbH
Frankfurt/M, den 19.12.2017	Frankfurt/M, den 19.12.2017
gez. Horst Amann	gez. i.A. Thorsten Meyer

Maßstab	1:15000	Anlage	3.5
Format	600x665 mm	Blatt	005
Planverfasser	SP	Ausgabe vom	15.12.2017
Phase	4	Index	1
Gewerk	01	Status	1
Planart	LP	Format	.pdf
örtl. Struktur	155-254		
	005		

P:\Bau\3026604\_Regionaltangente\_West2\_Planung\LPN\_34102\_LinK\_Schienen01\_PfA-Nord03\_Varianten\SP4-01-LP-155-254-000\_1.dwg