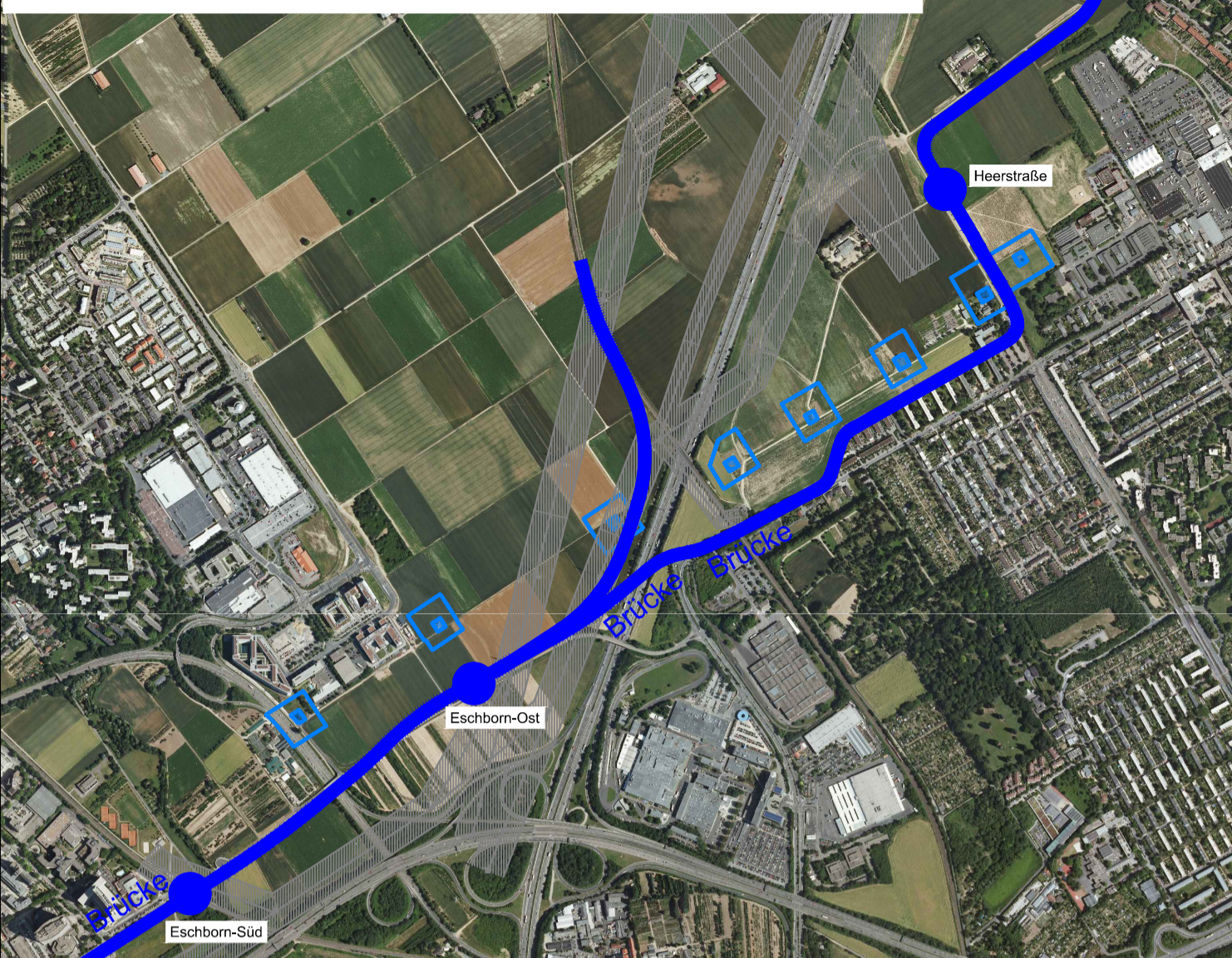
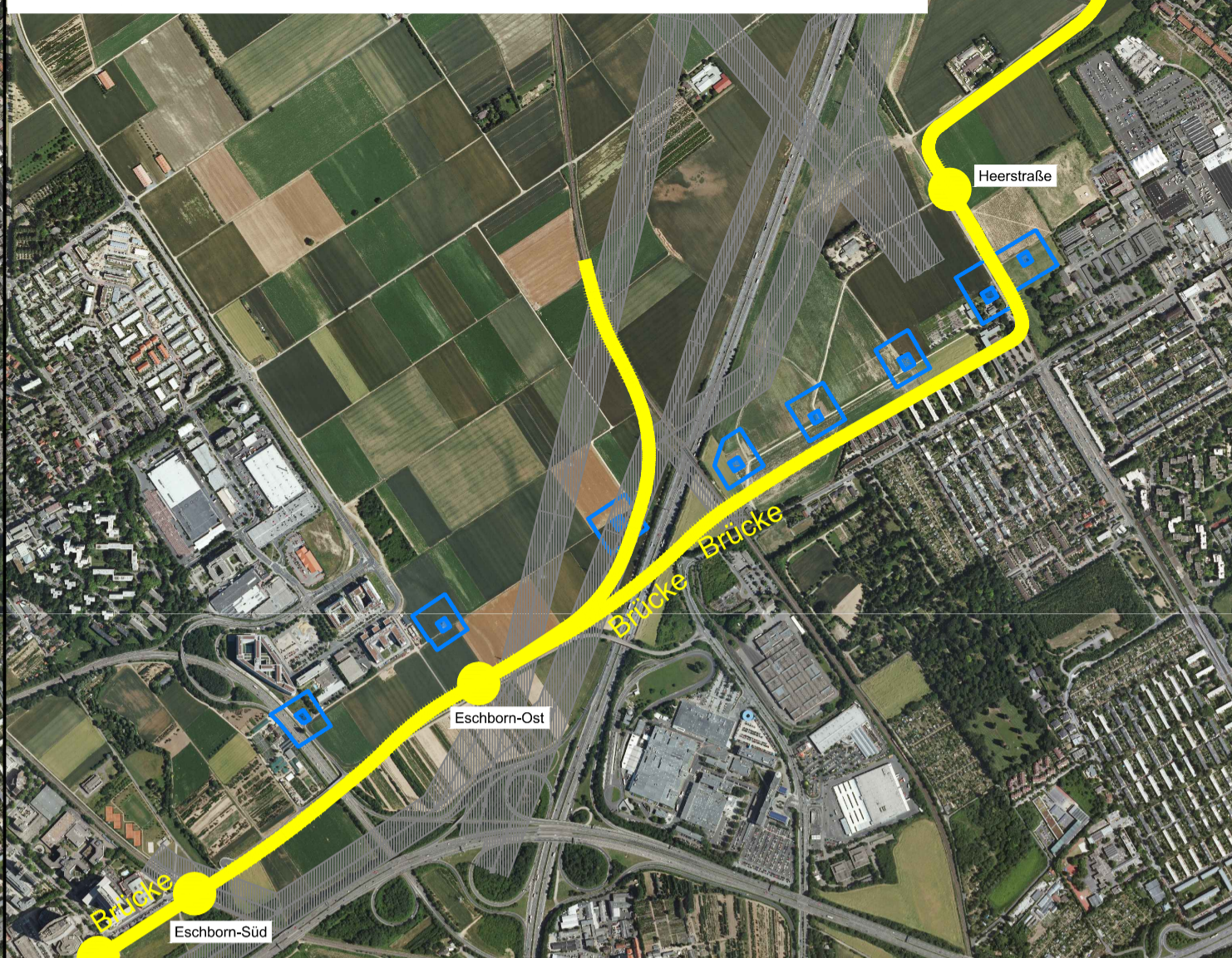


Variante 1: Praunheim, RegNFP



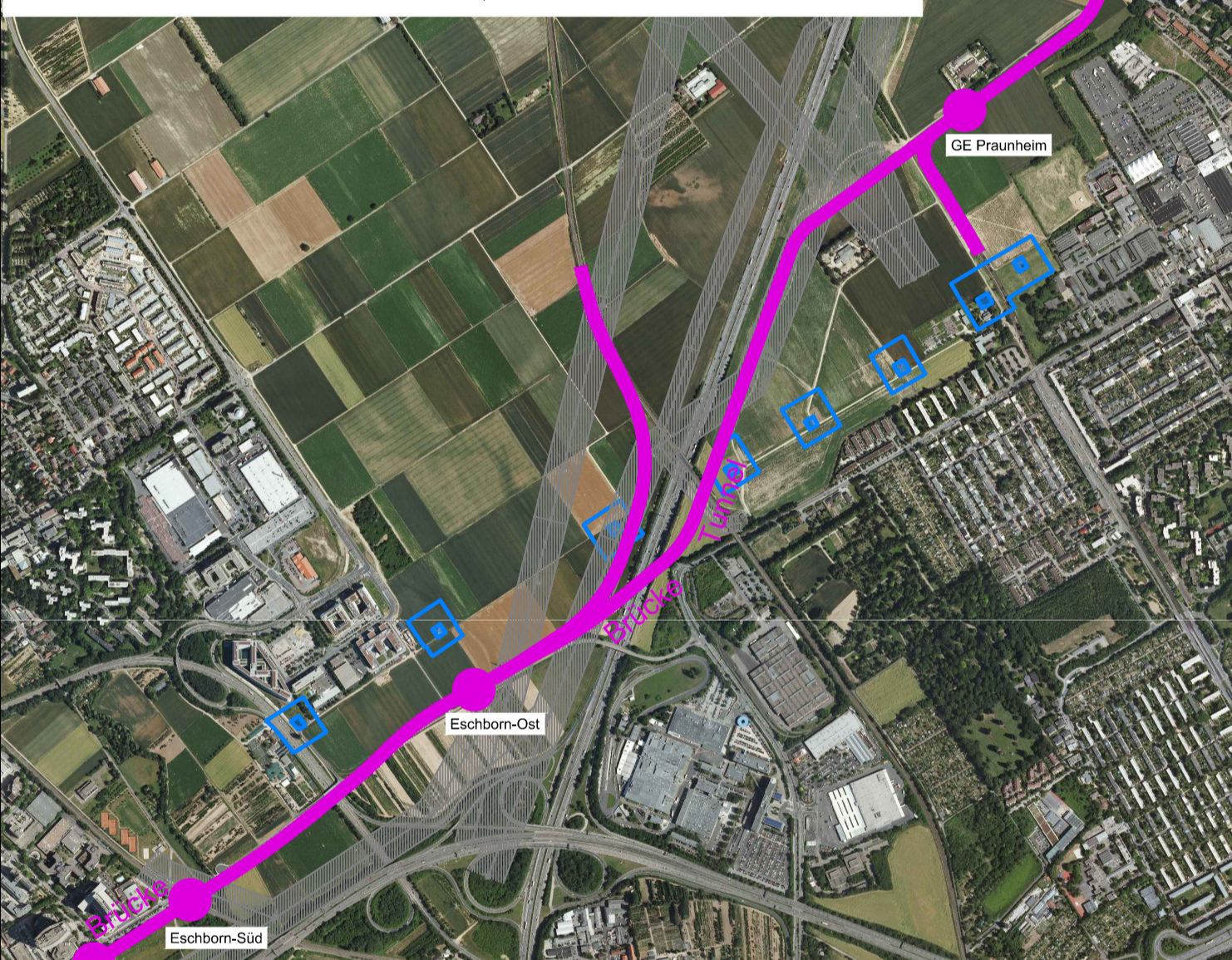
Variante 2: Praunheim, RegNFP gestreckt



Variante 3: Praunheim, Umfahrung Brunnen



Variante 4: Praunheim, A5 Ost



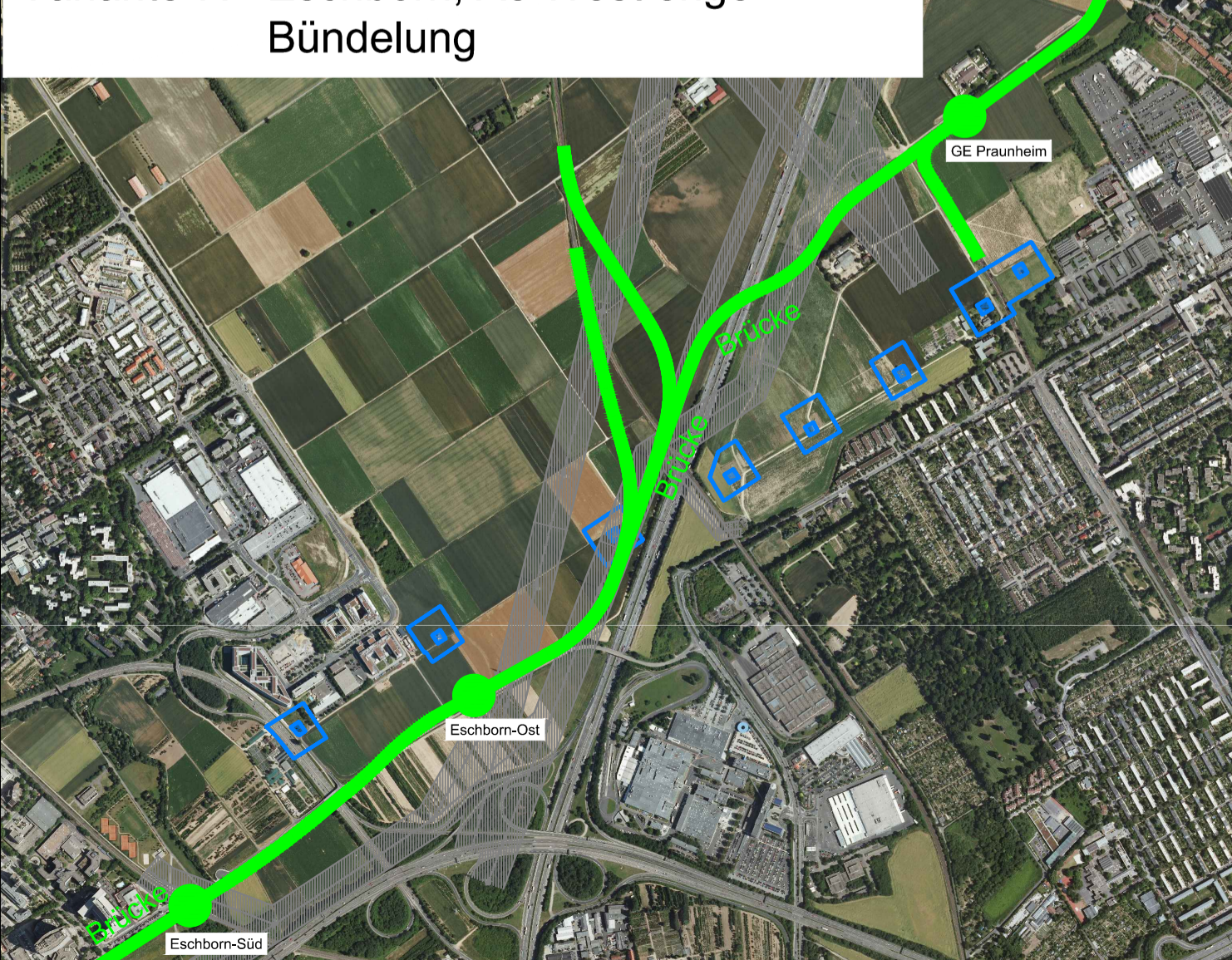
Variante 5: Eschborn, A5 Ost (Vorzugsvariante)



Variante 6: Eschborn, A5 West Bündelung



Variante 7: Eschborn, A5 West enge Bündelung



Variante 8: Vorschlag Landwirte (Tunnel mit Umsteigebahnhof Praunheim)



Variante 9: Vorschlag Landwirte (Trassenführung Eschborn)

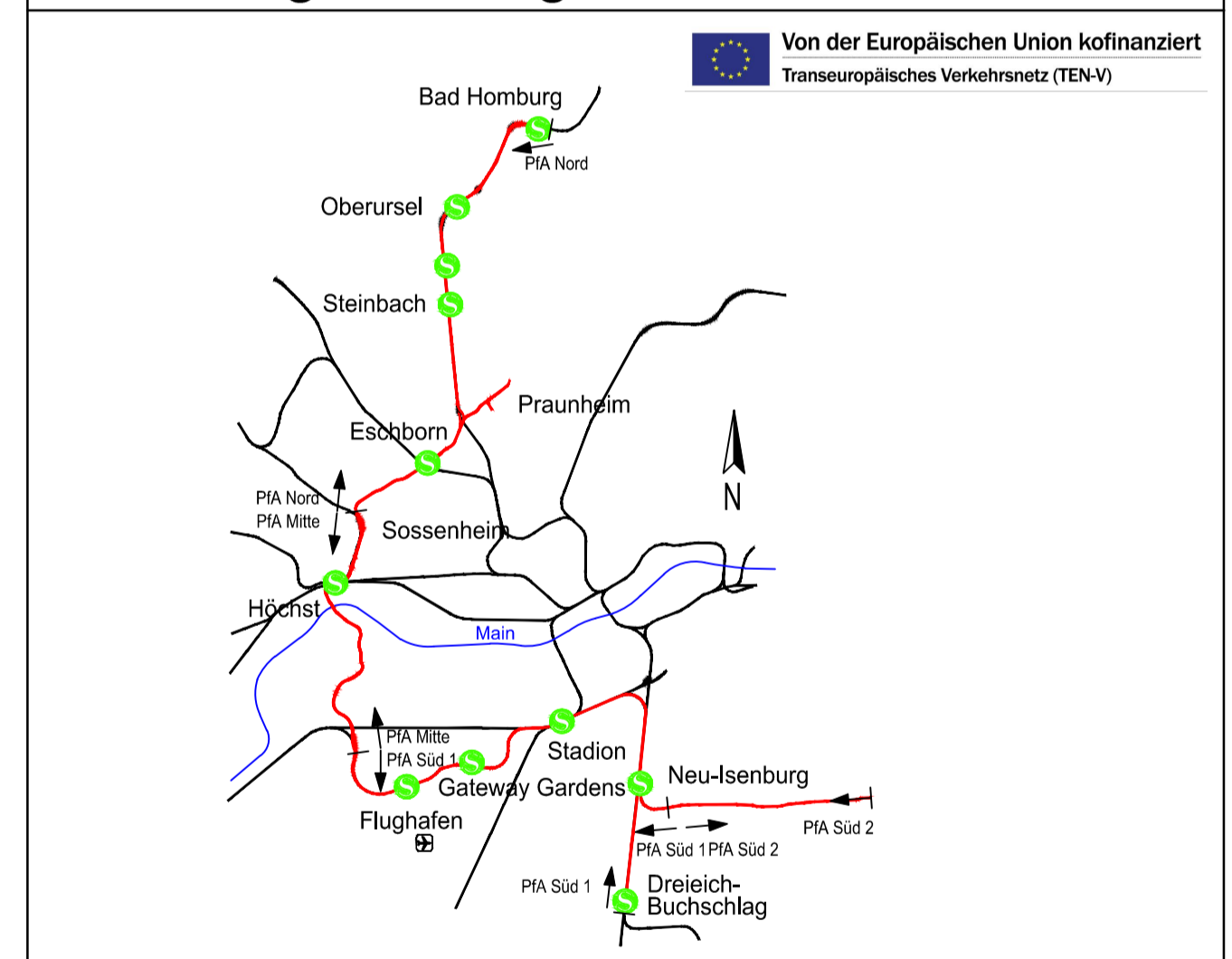


**Legende**

- Variante 1: Praunheim, RegNFP —
- Variante 2: Praunheim, RegNFP gestreckt —
- Variante 3: Praunheim, Umfahrung Brunnen —
- Variante 4: Praunheim, BAB A5 Ost —
- Variante 5: Eschborn, BAB A5 West (Vorzugsvariante) —
- Variante 6: Eschborn, BAB A5 West Bündelung —
- Variante 7: Eschborn, BAB A5 West enge Bündelung —
- Variante 8: Vorschlag Landwirte (Tunnel mit Umsteigebahnhof Praunheim) —
- Variante 9: Vorschlag Landwirte (Trassenführung Eschborn) —
- Brunnen (Wasserschutzgebiet Zone I) (nachrichtlich) ■
- Grenze Wasserschutzgebiet Zone II (nachrichtlich) —
- Schutzstreifen um Freileitungen inklusive Maststandort (nachrichtlich)

Luftbild: Hessisches Landesamt für Bodenmanagement und Geoinformation Stand 05/2016  
Befliegung 08/2012 und 08/2015

**Regionaltangente West / PfA Nord**



Geprüft gemäß BOSTrab  
FrankfurtM, den 19.12.2017  
gez. i.A. Jürgen Baum

Lagesystem: DB_REF (DHHN92)	
Datum	Name
15.12.2017	SW
15.12.2017	SW
15.12.2017	TM

**Genehmigungsplanung**

Vorhabenträger	Planverfasser
<b>RTW</b> RTW Planungsgesellschaft mbH Stiftstraße 9-17 60313 Frankfurt	<b>Schüler-Plan</b> Ingenieurgesellschaft mbH <b>SWECO</b> DB E&C GmbH
FrankfurtM, den 19.12.2017 gez. Horst Amann	FrankfurtM, den 19.12.2017 gez. i.A. Thorsten Meyer

Maßstab	1:15000	Anlage	3.3
Format	800x500 mm	Blatt	003

Planaufsteller	Phase	Gewerk	Planart	ortl. Struktur	Itd. Nr.	Index	Status	Format
SP	4	01	LP	155-254	003	—	1	.pdf

P:\Bau\3036602\_Regionalplanung\_Hess2\_Planung\PN\_34302\_Luft\_Schienen\01\_PFA\_Nord\01\_Varianten\_SPA-01-15-155-254-003\_1.mxd