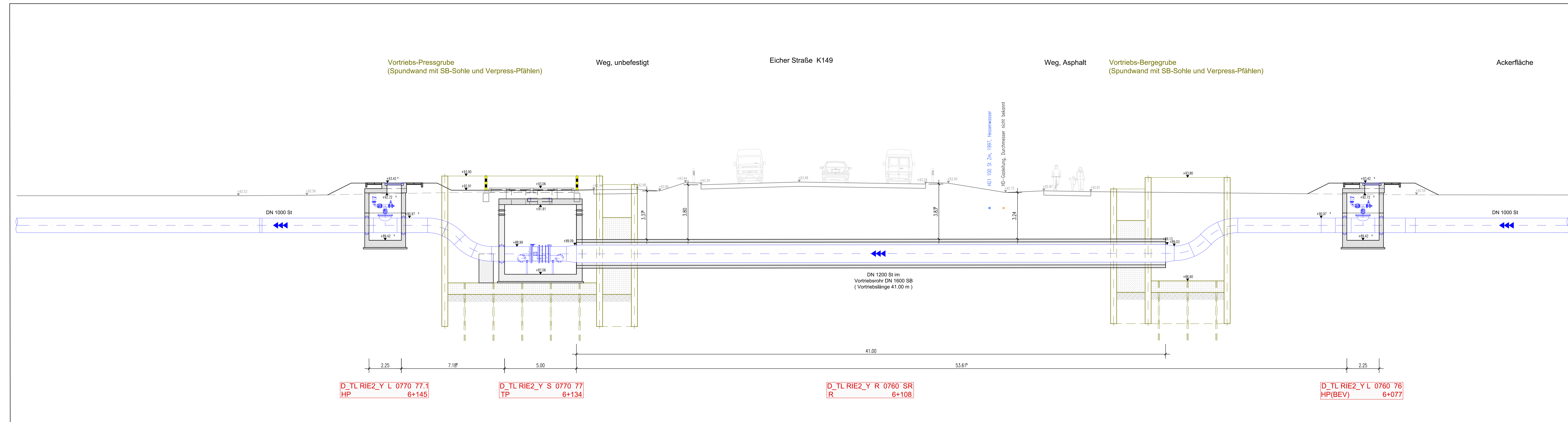


Längsschnitt Vortriebsstrecke



HINWEISE:
Die Bauteildicken (Sohle, Wände, Decke) sind nur nachrichtlich dargestellt.
Endgültige Abmessungen ergeben sich aus der Statik.

Bei dem Grundwasserstand 2001 (Vorgabe RP-DA) handelt es sich um den Bemessungswasserstand

Schachtabdeckung in Ackerflächen:
Pflasterfläche mit Hochbordereinfassung
15cm über GOK und 4 Poller als Anfahrerschutz

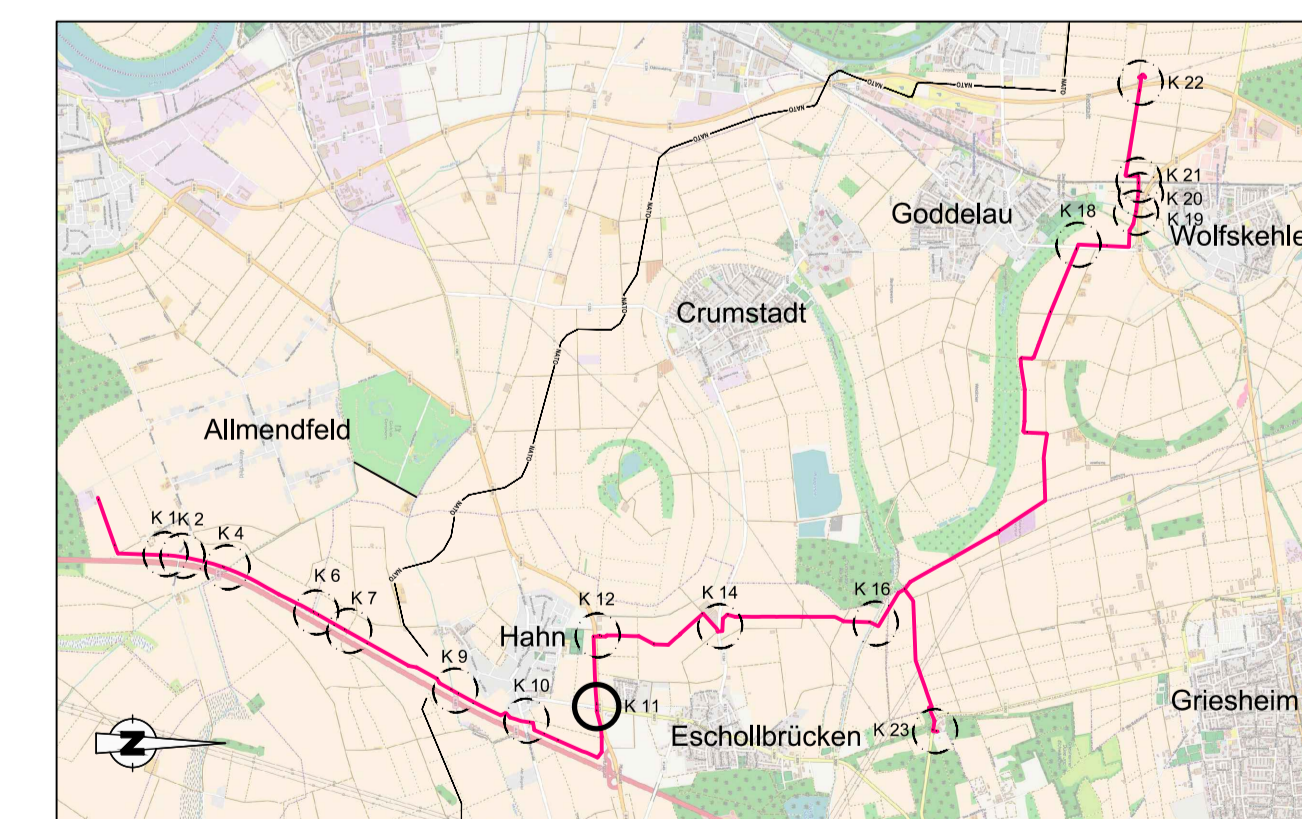
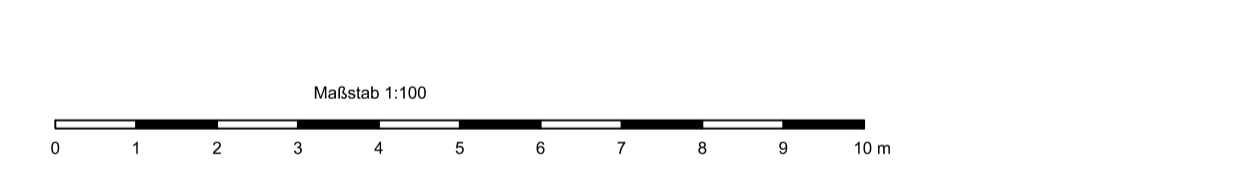
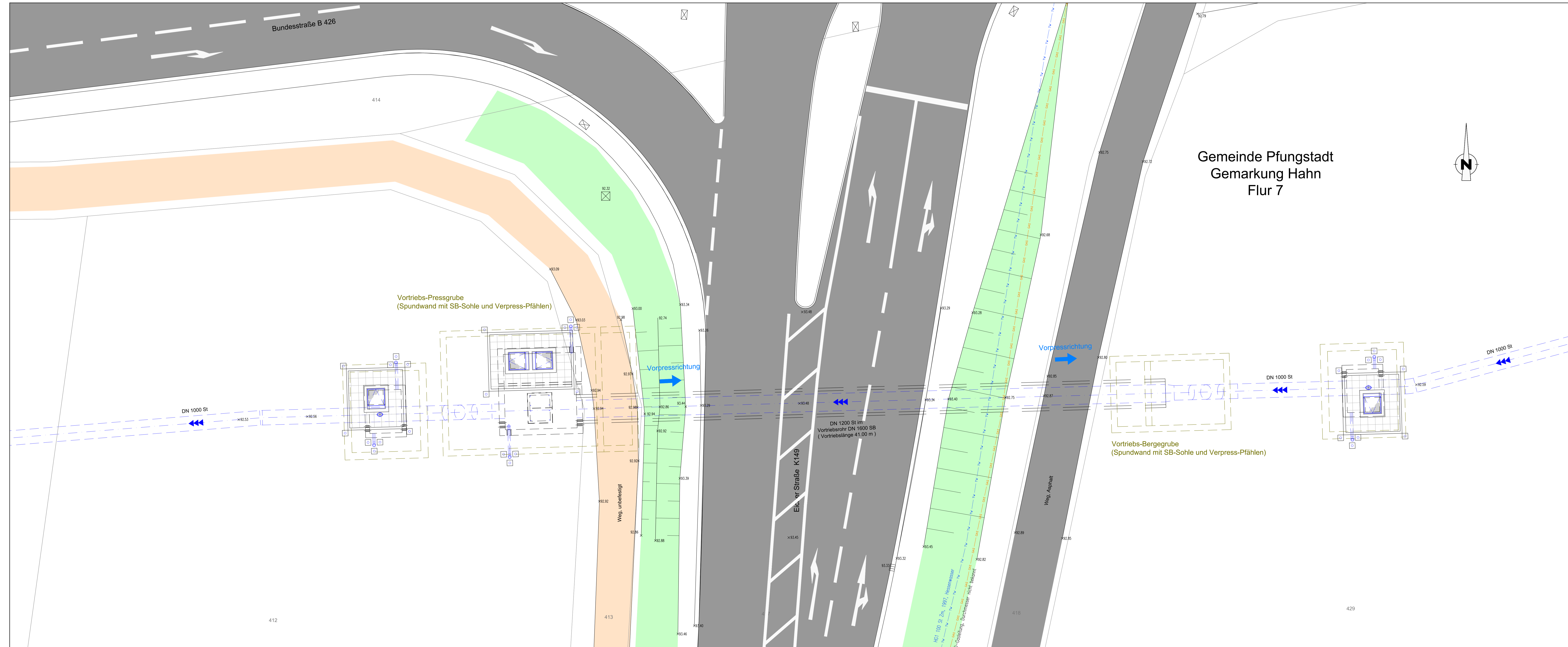
genaue Lage der Zu- / Abluftröhre in Abstimmung mit AG und örtlicher Bauüberwachung
3 Poller als Anfahrerschutz in Ackerflächen

kathodischer Korrosionsschutz:
An den Flanschverbindungen sind Flanschüberbrückungen vorzusehen.

Niederohmig geerdete Anlagenteile, wie elektrisch betriebene Armaturen oder geerdete Messeinrichtungen etc., müssen von der kathodisch geschützten Rohrleitung galvanisch getrennt werden (mittels Isolierstücke bzw. Isolierflansche).

Alle Entleerungsleitungen sowie Armaturen mit Spindelbetrieb an der GOK sollten zudem mittels Isolierstücken ausgebildet werden.
Eine genaue Bewertung erfolgt im fachtechnischen Bericht.

Detaillageplan Vortriebsstrecke



UVP	Name	Datum	Art der Änderung
A	KW	01.2021	

Auftraggeber:
Hessenwasser GmbH & Co. KG
Taurauststraße 100
D-64521 Groß-Gerau / Darmheim

Planverfasser:
ARGE Ausbau Redileitung Süd-Teil
c/o Dahlem Beratende Ingenieure
GmbH & Co. Wasserwirtschaft KG
Bonapapen 7, 45136 Essen

ARGE Ausbau Redileitung Süd-Teil
hessenwasser

Brüning
SCHMIDT & BREGAS
INGENIEURGESELLSCHAFT
Beratende Ingenieure

Projekt:
Redundante Neuverlegung
Redileitung Süd-Teil

Projektphase:
Entwurfs- und Genehmigungsplanung

Beauftragter: Bauverwaltung

Zustand: 01.2021

Zustand: 01.2021

Zustand: 01.2021

Zustand: 01.2021

Planinhalt:
Detaillageplan Kreuzung km 6+108
K149 / Eicherstraße
Lageplanausschnitt und Längsschnitt

Projekt-Nr.: 24676

Blattgröße: DIN A0 (3600mm x 2400mm)

Blatt-Nr.: M

1:100