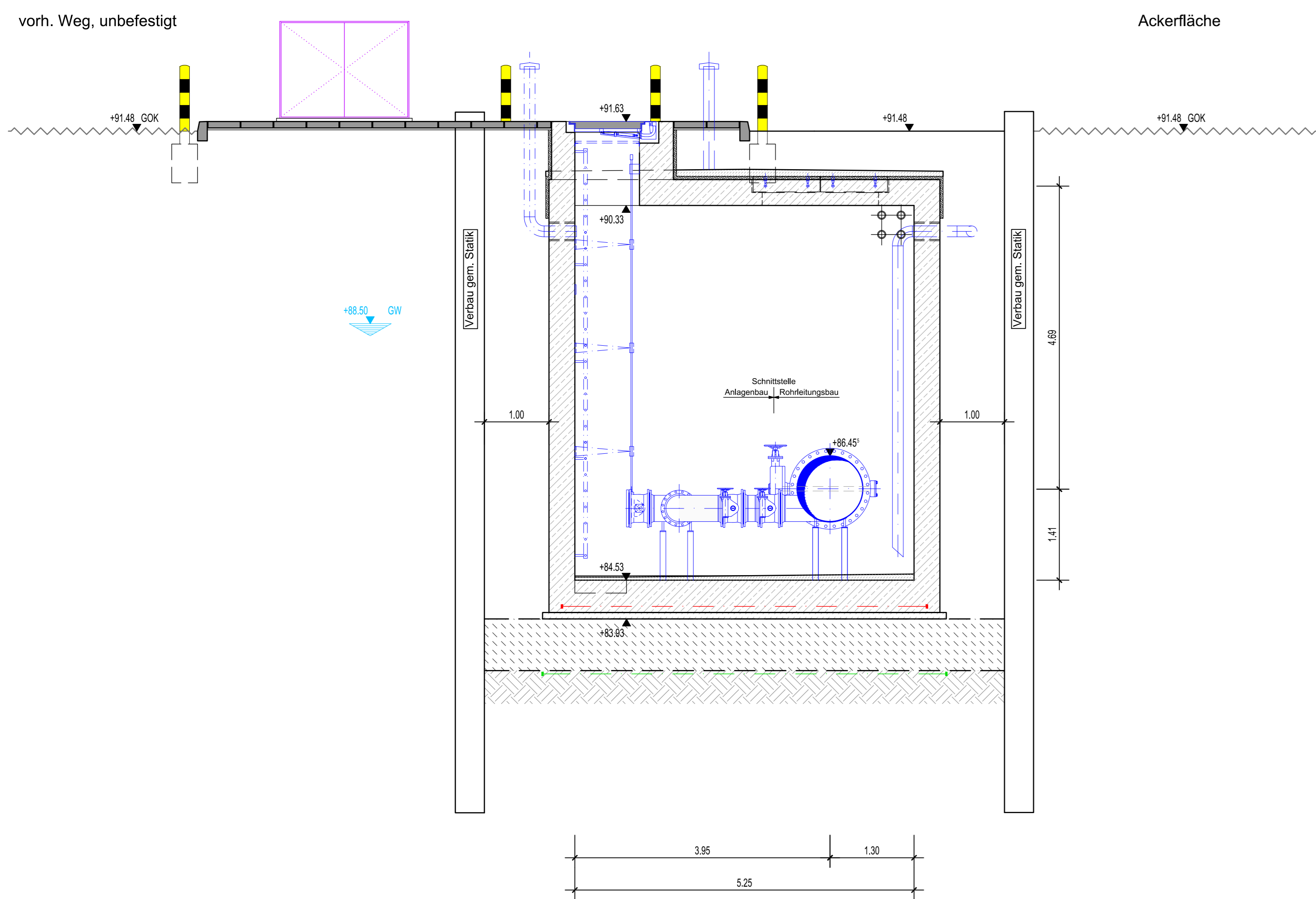
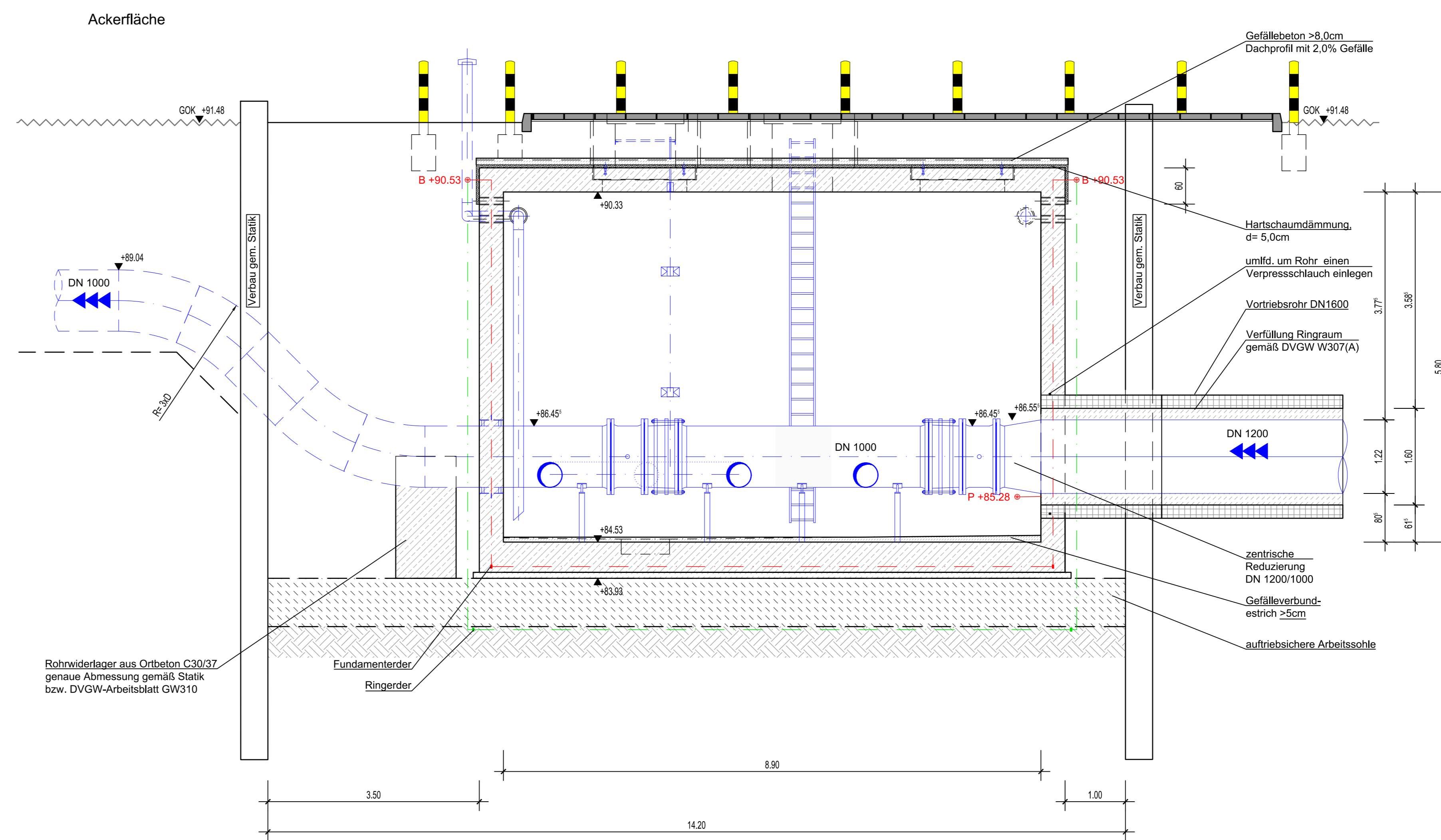


**Schnitt B-B**



**Schnitt A-A**



Rohr:

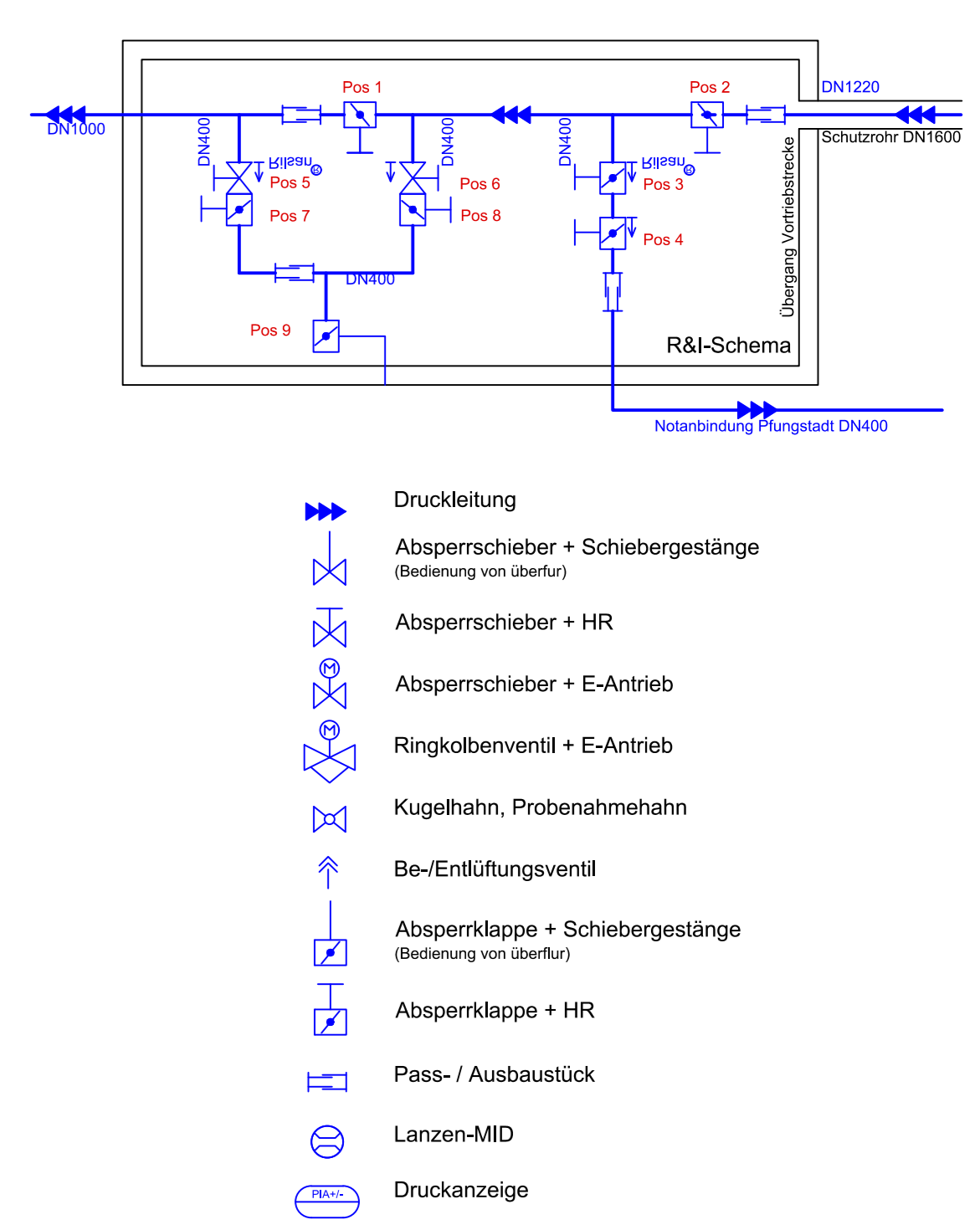
DN 1400	Ø 1420x16.0	S235JR PN16 PE-UZ/M
DN 1200	Ø 1220x12.5	S235JR PN16 PE-UZ/M
DN 1000	Ø 1020x12.5	(nur Bahnkreuzung I)
DN 800	Ø 810x8.8	S235JR PN16 PE-UZ/M
DN 400	Ø 406.4x6.3	S235JR Ribarr <sup>®</sup> -Beschichtung
DN 150	Ø 168.3x6.3	S235JR Ribarr <sup>®</sup> -Beschichtung
DN 50 (2")	Ø 60.3x6.3	S235JR Ribarr <sup>®</sup> -Beschichtung

Ribarr<sup>®</sup> oder gleichwertiger Art

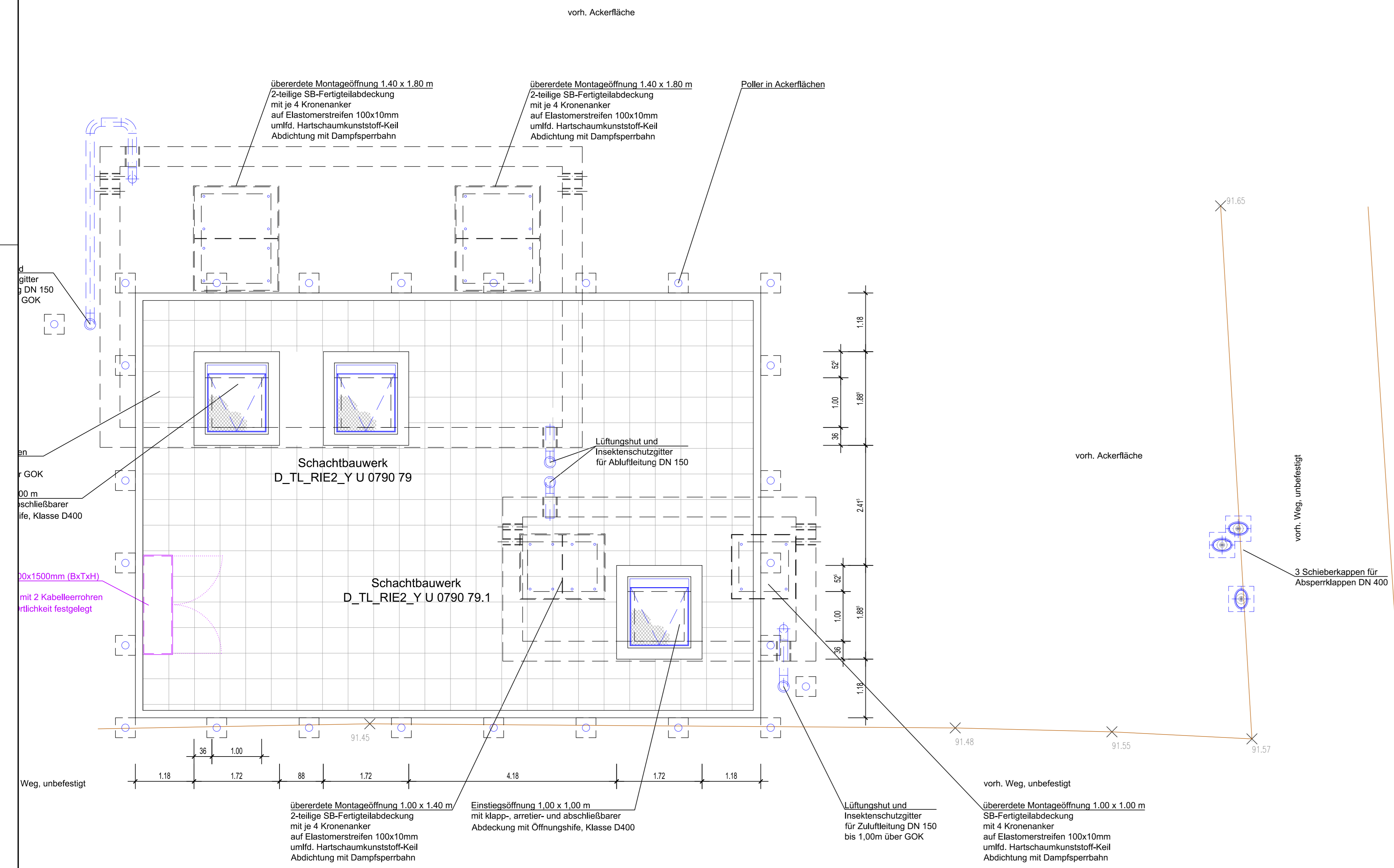
Flansch: PN16, EN-1092-1 Typ 11 (DN 2633)

Armaturen:

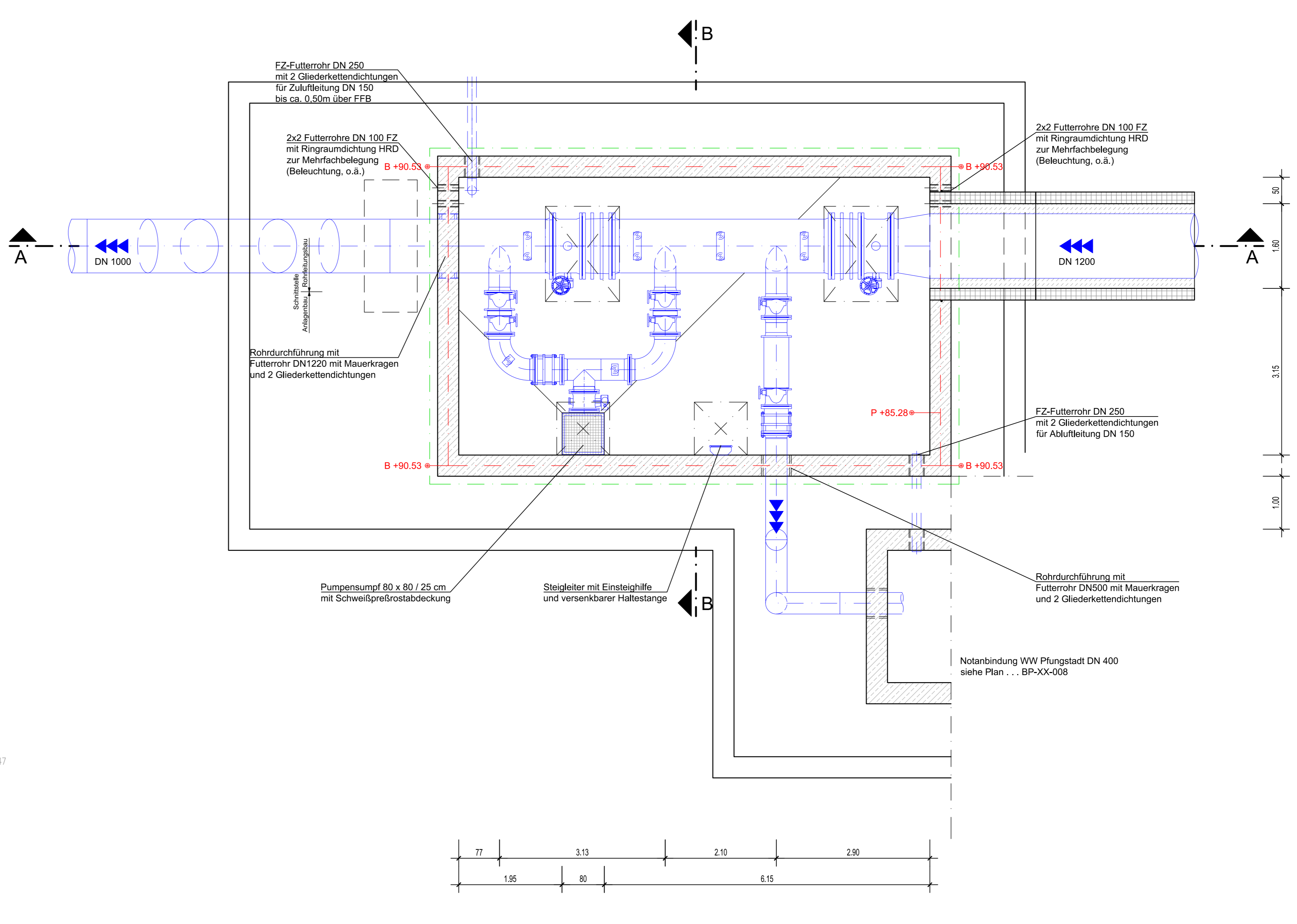
Pos 1	Abperklappe DN1000 + HR
Pos 2	Abperklappe DN1000 + HR
Pos 3	Abperklappe DN400 + HR
Pos 4	Abperklappe DN400 + HR
Pos 5	Abperschieber DN400 + HR
Pos 6	Abperschieber DN400 + HR
Pos 7	Abperklappe DN400 + HR
Pos 8	Abperklappe DN400 + HR
Pos 9	Abperklappe DN400 + Spindelverlängerung



**Draufsicht**



**Grundriss**



**HINWEISE:**  
 Die Bauteildicken (Sohle, Wände, Decke) sind nur nachrichtlich dargestellt.  
 Endgültige Abmessungen ergeben sich aus der Statik.  
 Bei dem Grundwasserstand 2001 (Vorgabe RP-DA) handelt es sich um den Bemessungswasserstand.  
 Schachtabdeckung in Ackerflächen:  
 - Plasterfläche mit Hochbordeinfassung  
 - 15cm über GOK und 4 Poller als Anfahrerschutz  
 - genaue Lage der Zu- / Abluftrohre in Abstimmung mit AG und örtlicher Bauverwahrung  
 - 3 Poller als Anfahrerschutz in Ackerflächen

**kathodischer Korrosionsschutz:**  
 An den Flanschverbindungen sind Flanschüberbrückungen vorzusehen.  
 Niederrichtig geerdete Anlagenteile, wie elektrisch betriebene Armaturen oder geerdete Messeinrichtungen etc., müssen von der kathodisch geschützten Rohrleitung galvanisch getrennt werden (mittels Isolierstücke bzw. Isolierflansche).  
 Alle Entleerungsleitungen sowie Armaturen mit Spindelbetrieb an der GOK sollten zudem mittels Isolierstücken ausgebildet werden. Eine genaue Bewertung erfolgt im fachtechnischen Bericht.

Maßstab 1:50

C			
B			
A			
F	01.2021	Art der Änderung	
U			
Auftraggeber: Hessenwasser GmbH & Co. KG Taurustriebe 100 D-64621 Groß-Gerau / Dornheim			
Projekt: <b>Redundante Neuerlegung Riedleitung Süd-Teil</b>			
Projektleiter: Entwurfs- und Genehmigungsplanung			
Name	Datum	Unterschrift	Planinhalt: Schachtbauwerk D_TL_RIE2_Y_U 0790 79 Notanbindung Pflungstadt Grundriss, Draufsicht und Schnitte
Bearbeiter	01.2021	1001	
Zeichner	01.2021	102	
Geprüf.	01.2021	101	
Freigeht	01.2021	103	
Projekt-Nr. 2678			Plan-Nr.: 24075CP-6-079-SP-TP-001-01
Blattgröße: DIN A0			M. 1:50