

- Wesentliche Kreuzungspunkte**
- 1+008 namenloser Graben
 - 1+160 Brückenbauwerk A67/Berleweg
 - 1+277 Entwässerungsgraben
 - 1+608 Fanggraben
 - 1+744 Entwässerungsgraben
 - 2+555 Rotgraben
 - 2+907 Brückenbauwerk A67/neuer Gemstheimer Weg
 - 3+426 Nadelstielweg
 - 4+076 Modau
 - 4+825 Brückenbauwerk A67/Rheinstraße
 - 6+108 K148/Eicher Straße
 - 6+810 B426
 - 7+210 namenloser Graben
 - Z 0+090 K150 / Kanal DN2000
 - 8+322 Graben
 - 9+751 Sandbach
 - 10+246 Küchlergraben
 - 14+621 K158/Starkenburger Straße
 - 14+643 Scheitelgraben
 - 15+584 Abwasserkanal Riedstadt DN700
 - 15+768 DB-Strecke
 - 16+724 B44 / Erylenteileitung
 - 1+436 L3303

Legende Längsschnitt

Höhen

- Geländehöhen
- Rohrhhöhen
- max. GW-Stand (Messwerte April 2001)
- max. GW-Stand (aus Messwerten April 2001 interpoliert)

Symbole

- Sonderpunkt Baugrund
- Lage Querschnitt

Abdeckung

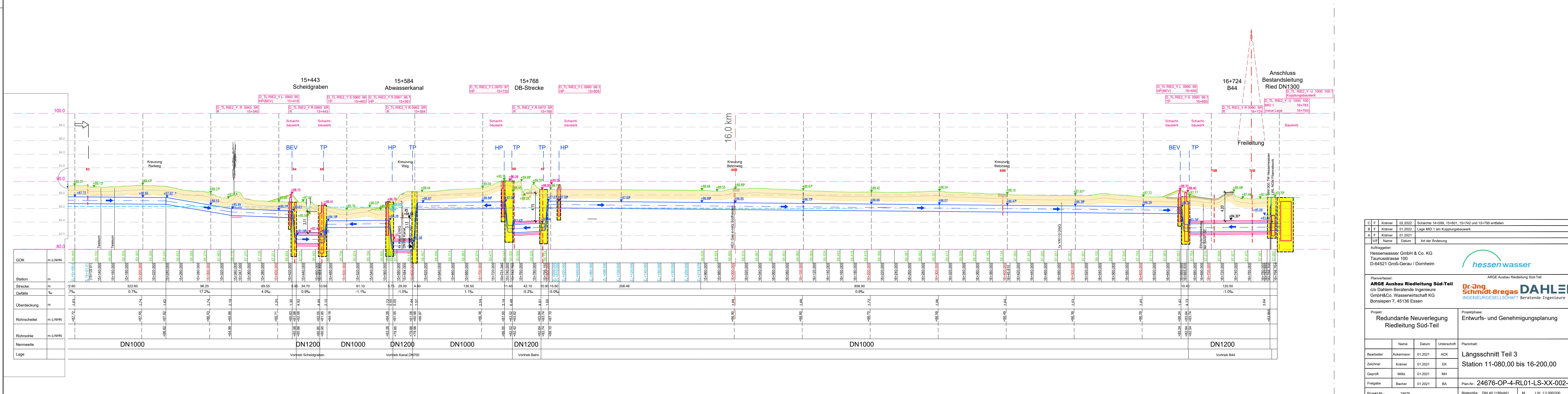
- 1,20m Mindestabdeckung
- Druckrohrleitung Stahlrohr DA1016

Manöver

- DN1200 Stütz- u. Schutzelement DN1600 Stb
- Rohrvortrieb
- Schachtbauwerk

Bauwerkskürzel

- TP = Teleskop
- HP = Hochpunkt
- BEV = Bauwerk/Entwurfspunkt



hessenwasser

ARBE AUSBAU RIEDLEITUNG SÜD-TEIL
c/o Dahlem Bestände-Engineering
GrüH&Co. Wasserwirtschaft KG
Bonaparte 7, 45136 Essen

Dr. Jöng. Schmidt-Bregas DAHLEM
INGENIEURBÜRO
Beratende Ingenieure

Redundante Neuverlegung Riedleitung Süd-Teil

Entwurfs- und Genehmigungsplanung

Station 11-080.00 bis 16-200.00

Plan-Nr.: 24676-OP-4-RL01-LS-XX-002-CF

Projekt-Nr.: 24676
Blattgröße: DIN A0 118x841
M: 1:1
LH: 1.2.000/200