



Wasserrahmenrichtlinie Hessen - Wasserkörper DILL

Autor: Hessen Mobil Straßen- und Verkehrsmanagement

JW27216_6_18

W27216_6_18

DEHE_25842

DEHE_25842

DEHE_2584

DEHE_258472.1

DEHE_25848.1

DEHE_25848.2

DEHE_25850

DEHE_25858.1

DEHE_25872.1

DEHE_258592.1

DEHE_25854.1

DEHE_258558.1

DEHE_258.2

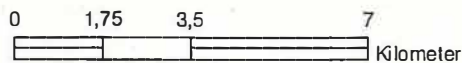
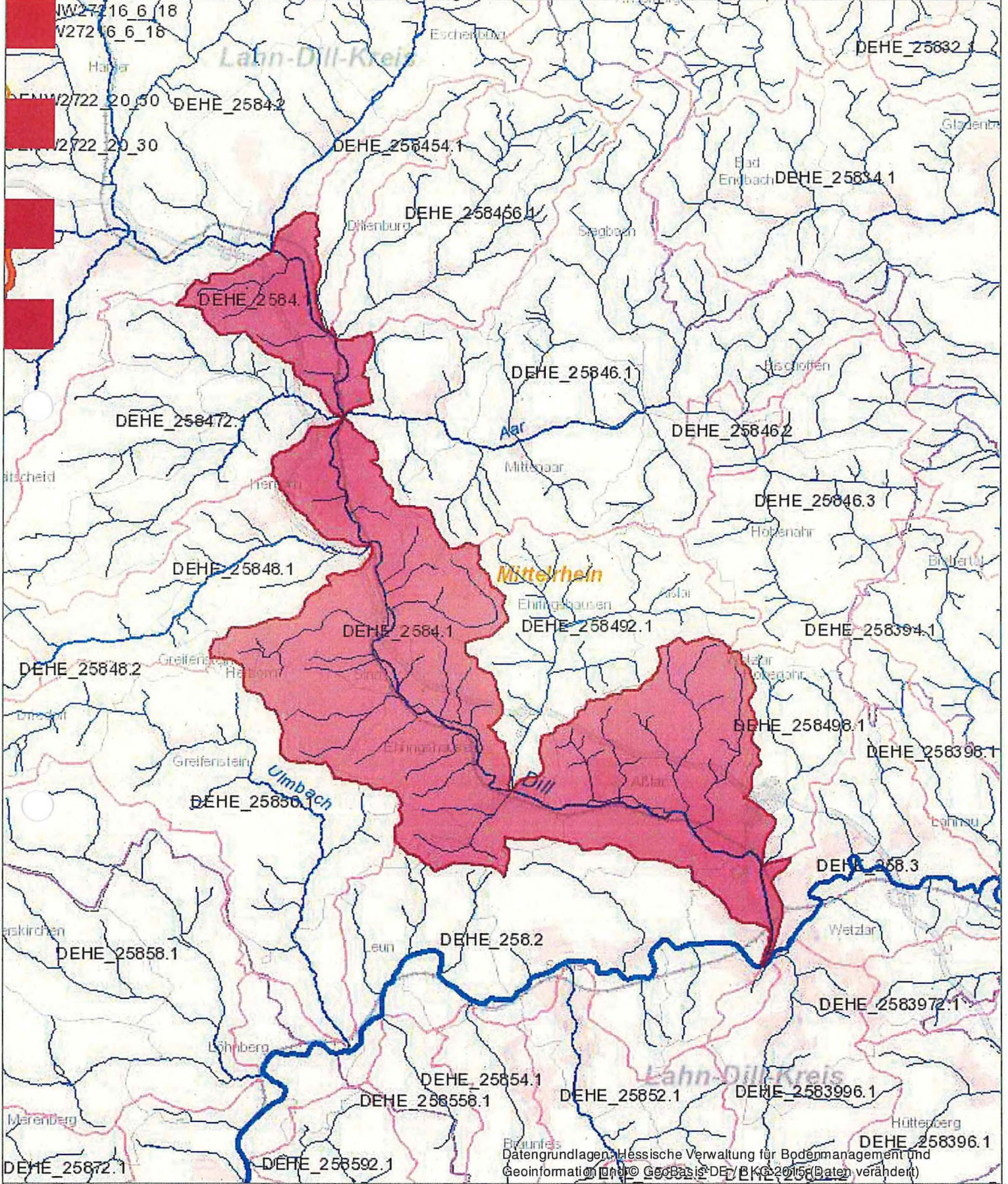
DEHE_25852.1

DEHE_25852.1

DEHE_2583996.1

DEHE_258396.1

Geoinformation und © GeoBasis-DE / BKG 2015 (Daten verändert)



Geofachdaten: © Hessisches Landesamt für Naturschutz, Umwelt und Geologie - alle Rechte vorbehalten

Hintergrund: © GeoBasis-DE / BKG 2013, Hessische Verwaltung für Bodenmanagement und Geoinformation

Steckbrief

Oberflächenwasserkörper

Vorgeschlagene

Maßnahmen

Struktur Punktquellen

Wasserkörper: Untere Dill (DEHE_2584.1)

Stand 31.12.2015

Bei den Kosten handelt es sich um geschätzte Kosten, die noch der Evaluierung unterliegen.

HESSEN



Stammdaten

Bearbeitungsgebiet (BAG): Mittelrhein

Federführendes Regierungspräsidium GI

Abteilung Umwelt (RPU):

Fließgewässertyp: Silikatische
Mittelgebirgsflüsse
(9)

dominante Fischregion: Äschenregion

Länge: 34,5 km

EZG innerhalb WK: 11.815,77 ha

MQ: 9.514 l/s

MNQ: 1.137 l/s

erheblich veränderter Wasserkörper: nein

Vorranggewässer: ja

ökologischer Zustand

biologische Qualitätskomponenten

Makrozoobenthos gesamt: unbefriedigend

Gewässergüte (Streckenanteil größer 2,05 %
Zustandsklasse 2):

Fische: unbefriedigend

Makrophyten und Phytobenthos: unbefriedigend

Phytoplankton:

hydromorphologische Qualitätskomponenten

Maßnahmenplanung

Maßnahmengruppen Struktur

Bereitstellung von Flächen: 18,5 ha 370.000 €

Entwicklung naturnaher Gewässer-, Ufer- und 9,5 km 1.562.000 €
Auenstrukturen:

Herstellung der linearen Durchgängigkeit: 8 Stück 340.000 €

ökologisch verträgliche Abflussregulierung: Stück €

Förderung natürlicher Rückhalt: Stück €

Maßnahme an Bundeswasserstraße: km €

Maßnahmengruppen Punktquellen

Ertüchtigung von kommunalen Kläranlagen: x €

Ertüchtigung von direkteinleitenden industriellen x €
und gewerblichen Abwasseranlagen:

qualifizierte Entwässerung im Misch- und €
Trennverfahren:

dezentrale Maßnahmen zu Abflussvermeidung, €
-verminderung, -verzögerung:

Ertüchtigung der Misch- und x €

Niederschlagswasserbehandlung: €
sonstige Maßnahmen Punktquellen: x €

Maßnahmen diffuse Belastungen

Flächen zu Erosionsminderung: 21,0 ha

Glossar

Anzahl weitgehend unpassierbare 6
oder unpassierbare
Wanderhindernisse:

Struktur ("defizitäre" Abschnitte): 79,40 %

physikalisch-chemische Hilfskomponenten

Sauerstoff (Minimum): 7,8 mg/l

Chlorid (Mittelwert): 30,96 mg/l

Ammonium-N (Mittelwert): 0,12 mg/l

Phosphor gesamt (Mittelwert): 0,18 mg/l

ortho-Phosphat-P (Mittelwert): 0,122 mg/l

spezifische Stoffe

Anhang VIII Pflanzenschutzmittel:

Anhang VIII Feststoffgebundene gut
Schadstoffe:

weitere spezifische Schadstoffe: gut

ökologischer Zustand gesamt: unbefriedigend

chemischer Zustand

Anhang X Pflanzenschutzmittel:

Anhang X Schwermetalle: gut

Anhang X Industrielle Schadstoffe: gut

Anhang X sonstige Schadstoffe: gut

chemischer Zustand gesamt: schlecht

