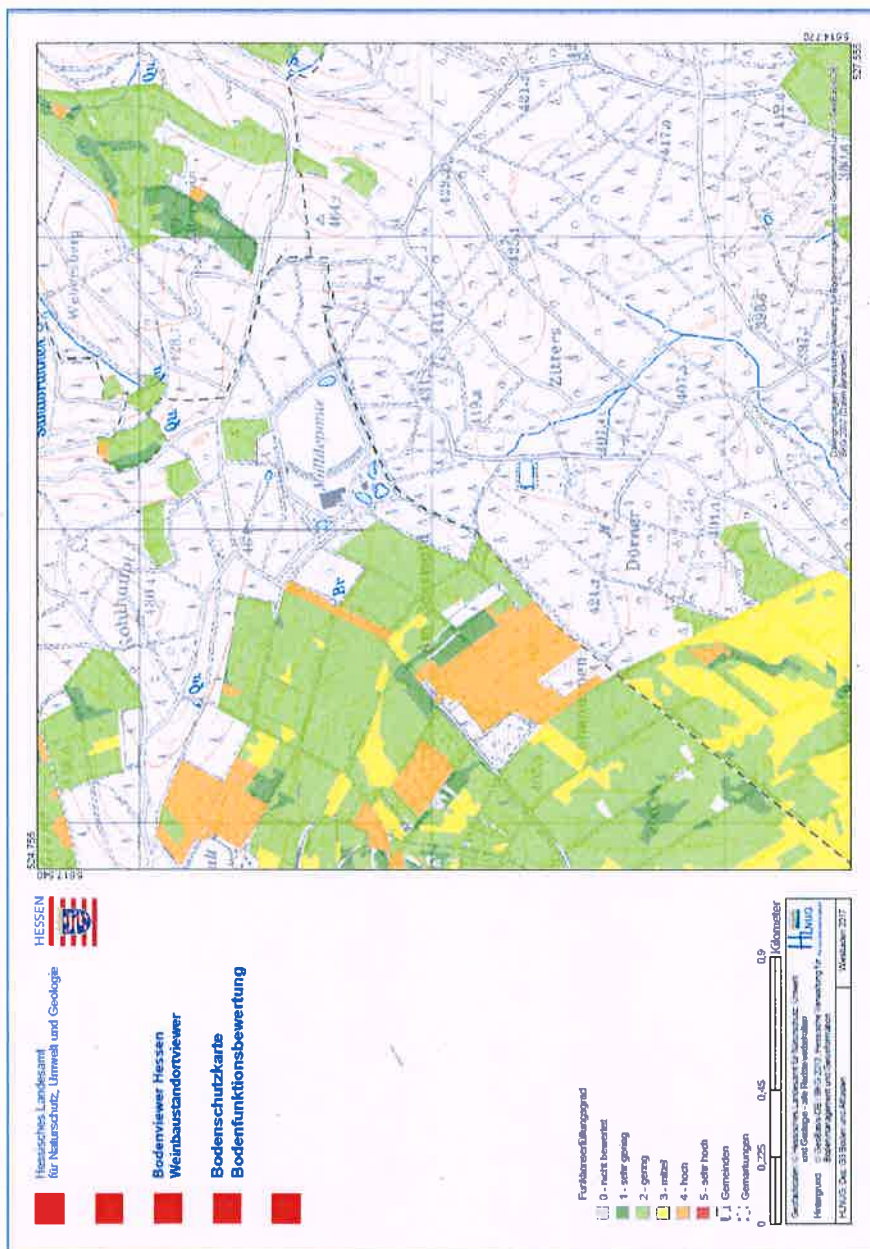


19.7 Boden

Nummer/Name	Bodenfunktionsbewertung der WEA-Standorte (Quelle: BodenViewer Hessen)
WEA 3 B	nicht bewertet
WEA 4 B	gering

Die Kranstellfläche der WEA 3 B befindet sich nach einer Standortverschiebung in 2015 nun im Bereich der Zuwegung zum Windpark Lauterbach: Dies ist u.a. in Bezug auf den Bodenschutz von Vorteil, da der Bau von Schotterflächen minimiert werden kann. Der geringfügig höhere Rodungsbereich ist seitens der Oberen Forstbehörde als unkritisch eingestuft worden.

Zudem wurde durch diese Verlagerung erreicht, dass der Waldrand von Rodungen freigehalten und ein Eingriff in das FFH-Gebiet vermieden werden kann.



(Auszug 04.12.2017)