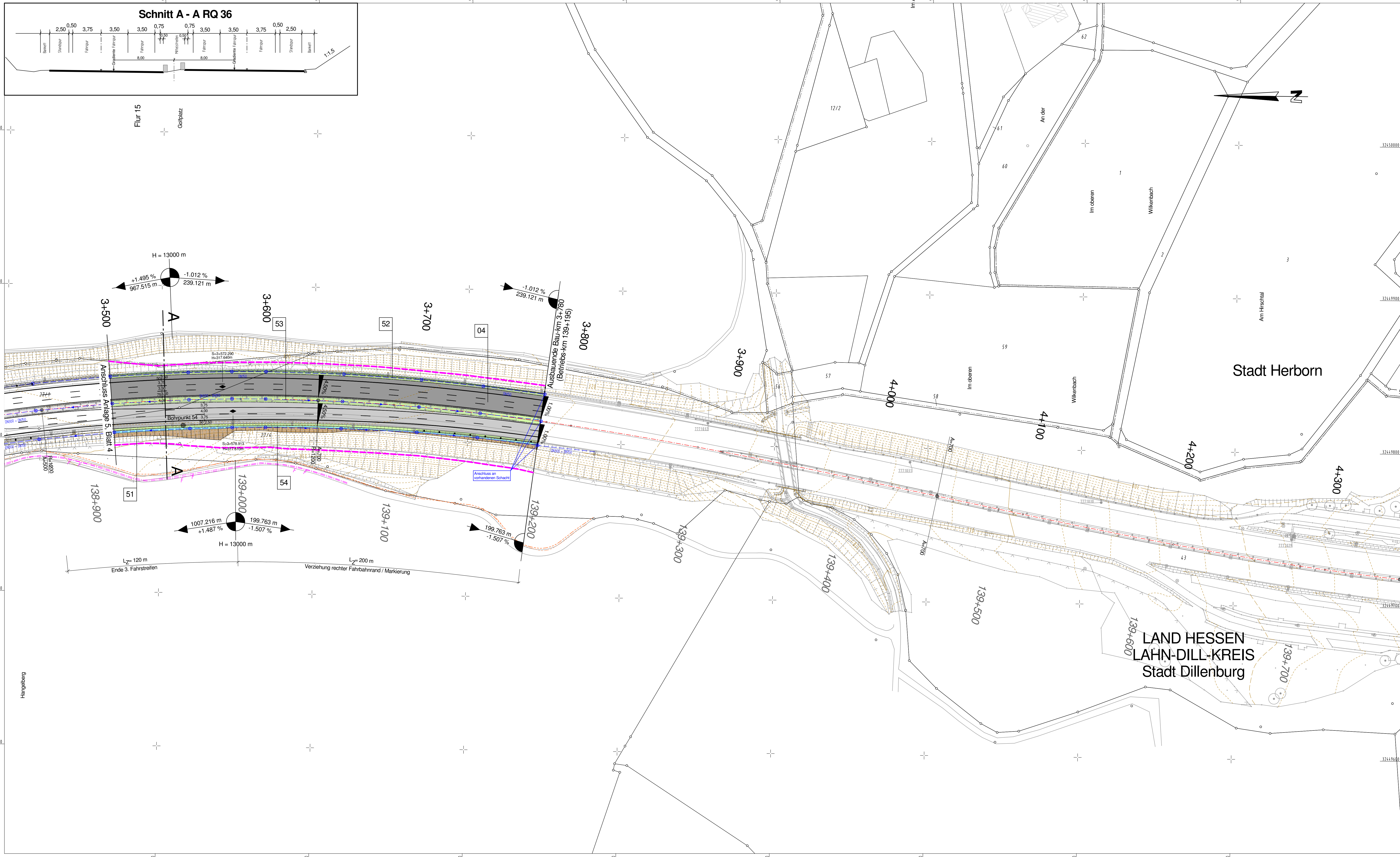
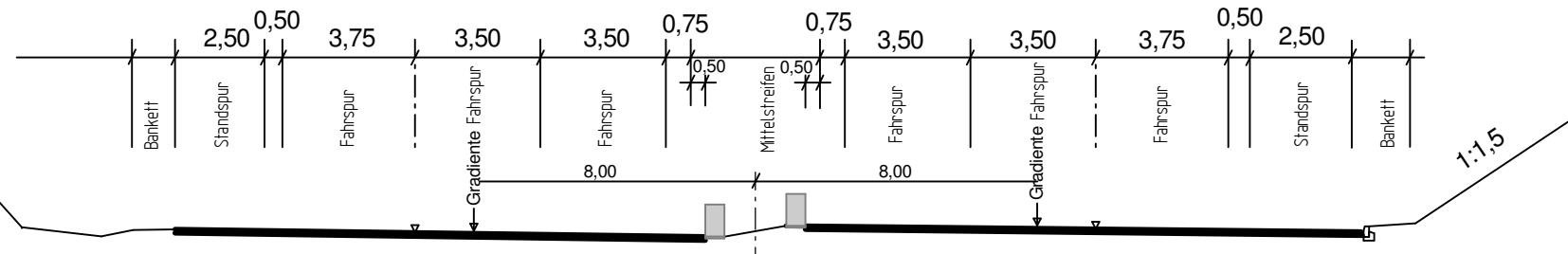


Y 32450082.554
X 5618505.171

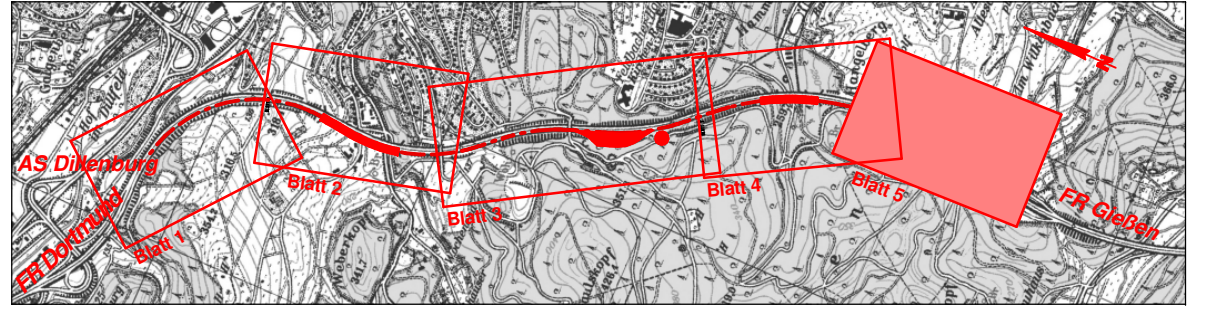
Y 32450093.989
X 5617595.243

Schnitt A - A RQ 36



Zeichenerklärung

- | | | | |
|----------------|---------------------------------------|----------------------|---|
| Planung | befestigte Baustraße | H = 15 000 m | Neigungsbrechpunkt mit Angabe von Ausrundungshalbmesser, Längsneigung und Abstand zum nächsten Neigungsbrechpunkt |
| | unbefestigte Baustraße | | |
| | unbefestigter Betriebsweg | 1,500 m
360,686 m | 0,700 %
66,612 m |
| | Einschnitts Böschung | | |
| | Entwässerungsmulde | | |
| | Standstreifen | | |
| | Fahrbahn GE | | Gradientenhochpunkt
Gradiententiefpunkt |
| | Fahrbahnachse | | |
| | Mittellstreifen | | |
| | Fahrbahn/Bereiche Deckenanpassung | | |
| | Standstreifen | | |
| | Barkitt | 2,50% | Fahrbahnquermeigung |
| | Damm Böschung | | |
| | Straßennebenflächen | 60 | Nr. im Regelungsverzeichnis |
| | Gehweg | | |
| | Fahrbahnteiler / Insel / Parkstreifen | | |
-
- | | | | | |
|-------------------------|----------------|----------------------|----------------|------------------|
| Immissionsschutz | Lärmschutzwand | Lärmschutzwand vorh. | Lärmschutzwand | Gemarkungsgrenze |
| | | | | Flurgrenze |
| | | | | Flurstücksgrenze |
-
- | | | | |
|------------------|---------------------------------|----------------------------|----------------------------|
| Sonstiges | freizuhaltendes Sichtfeld | Schutzzeile | Schutzzeile |
| | Regenrückhaltebecken mit Nummer | Baufeldgrenze | Baufeldgrenze |
| | Baustelleneinrichtungsfläche | Baufeldgrenze Ersatzneubau | Baufeldgrenze Ersatzneubau |
| | | Tafelbrücken | Tafelbrücken |
| | | Schutzzäune / Biotop | Schutzzäune / Biotop |
| | | Wildschutzzäun | Wildschutzzäun |
| | | Rückbaufäche | Rückbaufäche |
-
- | | | | | |
|---------------------------------|-----------|---------|----------------------|--------------------|
| Versorgungseinrichtungen | vorhanden | geplant | Schmutzwasserleitung | Trinkwasserleitung |
| | | | Gasleitung | Gasleitung |
| | | | E-Freileitung | E-Freileitung |
| | | | E-Leitung | E-Leitung |
| | | | Femmeldekabel | Femmeldekabel |
| | | | Telematik | Telematik |
-
- | | | | | |
|---------------------|-----------|---------|--|---|
| Entwässerung | vorhanden | geplant | Sammelleitung mit Angabe Leitungen und Fließrichtung | Kontrollschacht Drain mit Drainageleitung |
| | | | | Kontrollschacht |
| | | | | Muldenablaufschacht |
| | | | | Rotrdurchlass mit Böschungsstück |



FESTSTELLUNGSENTWURF

1.	Definition der RF Dortmund als GE	01.02.2017	PL20.01Be
Nr.:	Art der Änderung:	Datum:	Zeichen:

Datengrundlage: Hessische Verwaltung für Bodenmanagement und Geoinformation

Auftraggeber/Planverfasser:		Datum	Zeichen
KREBS + KIEFER Ingenieure GmbH Hyperstraße 20 64295 Darmstadt T 06151 885-0 F 06151 885-150		bearbeitet:	April 2015
		gezeichnet:	April 2015
		geprüft:	April 2015
Darmstadt, 28.04.2015		Ort, Datum, Unterschrift	
Hessen Mobil Straßen- und Verkehrsmanagement		Unterlage Nr.:	5
		Blatt Nr.:	5
		Hessen ID:	19891

A 45, 6-streifiger Ausbau zw. den Talbrücken Marbach und Lützelbach		bearbeitet:	
		gezeichnet:	06.02.2017
		geprüft:	Becker
Straße: A 45 Beginn: zw. NK 5215015 u. NK 5315016 km 135,415 Ende: zw. NK 5215015 u. NK 5315016 km 139,195		Lageplan Bau-km 3+500 bis 3+780 Maßstab: 1: 1.000	

Aufgestellt: Dillenburger, den Hessen Mobil - Dezernat A 45 - Datum	
---	--

Y 32449528.598
X 5618498.209

Y 32449540.033
X 5617588.281