

FFH-Verträglichkeitsprüfung für das Gebiet DE 5519-401 "Wetterau"

FFH-Gebiet

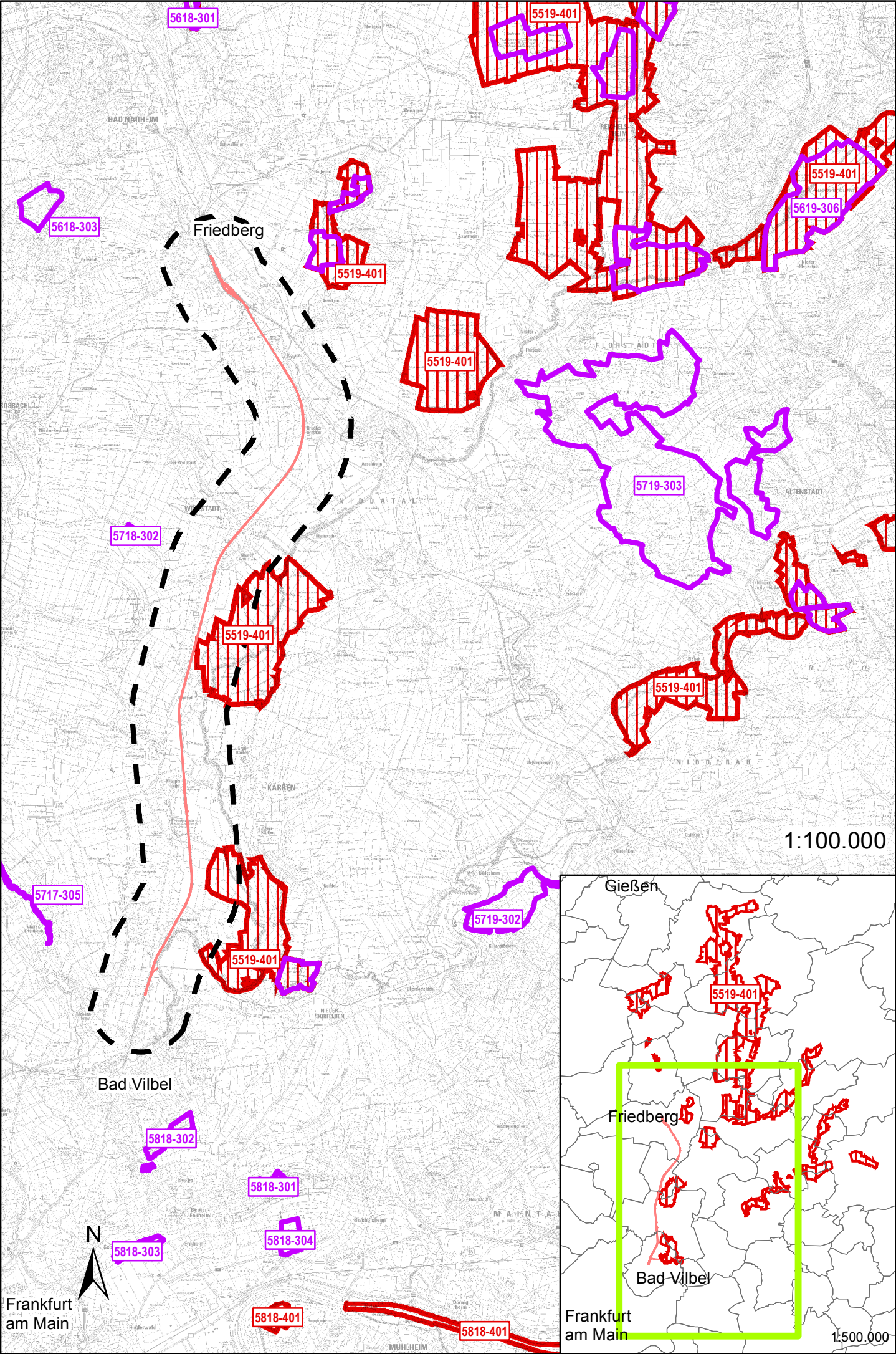
Vogelschutz-
gebiet

Natura 2000-Gebiet, bei dem Beeinträchtigungen nicht ausgeschlossen werden können und das Gegenstand der vorliegenden FFH-VP ist



Natura 2000-Gebiet, bei dem Beeinträchtigungen ausgeschlossen werden können

Streckenverlauf des geprüften Vorhabens
(S-Bahn Rhein-Main S6, 2. Baustufe)

Detailliert untersuchter Bereich (1 km breiter Korridor beidseits
des Streckenabschnitts)



Anlage 12.8.2 b
ersetzt Anlage 12.8.2 a

| b | Anpassung an die neue Planung | Kunz | 22.10.2019 | | | | | | | | | | | | |
|---|-------------------------------|--|------------|--|-------|------|------|------------|---------|--------|------------|------------|-------|------------|----------|
| a | Anpassung an die neue Planung | Kunz | 01.10.2014 | | | | | | | | | | | | |
| Index: | Änderungen bzw. Ergänzungen | Name: | Datum: | | | | | | | | | | | | |
| (Genehmigungsvermerk des EBA) | | | | | | | | | | | | | | | |
| Lageskizze | | | | | | | | | | | | | | | |
| Unterlage für eine Entscheidung nach § 18 AEG | | | | | | | | | | | | | | | |
| <div>Bauherr:</div> <div>DB NETZE</div> <div>DB Netz AG Regionalbereich Mitte Projekt S6/NI-MI-N-S Hahnstraße 49 60528 Frankfurt/Main</div> | | <div>Planverfasser:</div> <div><div> PÖRY</div><div>Pöry Deutschland GmbH Siegburger Straße 183-187 50679 Köln Tel. 0221 / 912843-0 Fax 0221 / 912843-33</div></div> <div><div>Köln, den 25.10.2019</div><div>gez. i.V. Christoph Faas</div><div>Ort, Datum, Unterschrift</div></div> <div><div>Planung:</div><div><div> DB</div><div>DB Engineering&Consulting GmbH Region Deutschland Mitte I.TV-MI-P-FFM(P) Hahnstraße 52 60528 Frankfurt/Main</div></div><div><div>Frankfurt, den 18.12.2020</div><div>gez. i.V. Heidi Koppe</div><div>Ort, Datum, Unterschrift</div></div><div><div>Frankfurt, den 18.12.2020</div><div>gez. i.V. Rona Caspari</div><div>Ort, Datum, Unterschrift</div></div></div> | | | | | | | | | | | | | |
| <div>Maßstab:</div> <div>1:100.000</div> | | <div>laufende Nr.:</div> <div>Auftrag-Nr.:</div> <table><thead><tr><th></th><th>Datum</th><th>Name</th></tr></thead><tbody><tr><td>gez.</td><td>11.11.2019</td><td>M. Kunz</td></tr><tr><td>bearb.</td><td>11.11.2019</td><td>B. Stadler</td></tr><tr><td>gepr.</td><td>11.11.2019</td><td>Ch. Faas</td></tr></tbody></table> <div>GP 0000 LP ÜP 01b (Blatt 1 von 1)</div> <div>Genehmigungsplanung</div> <div>Planart:</div> <div>Ursprung:</div> <div>Blattgr.: 400 x 377 mm</div> <div>Einwirkungen (Lastmodelle):</div> <div>Höhen- und Koordinatensystem</div> <div>DBRef</div> | | | Datum | Name | gez. | 11.11.2019 | M. Kunz | bearb. | 11.11.2019 | B. Stadler | gepr. | 11.11.2019 | Ch. Faas |
| | Datum | Name | | | | | | | | | | | | | |
| gez. | 11.11.2019 | M. Kunz | | | | | | | | | | | | | |
| bearb. | 11.11.2019 | B. Stadler | | | | | | | | | | | | | |
| gepr. | 11.11.2019 | Ch. Faas | | | | | | | | | | | | | |
| <div>Projekt:</div> <div>S-Bahn Rhein-Main</div> | | | | | | | | | | | | | | | |
| <div>Strecke:</div> <div>S6 2. Baustufe, Bad Vilbel-Friedberg</div> | | | | | | | | | | | | | | | |
| Bauwerksnummer | | Brückennr. | Barcode | | | | | | | | | | | | |
| Strecke | Bestands-Kilometer | Kennzahl | | | | | | | | | | | | | |
| * | | * | | | | | | | | | | | | | |