

# Seckbach



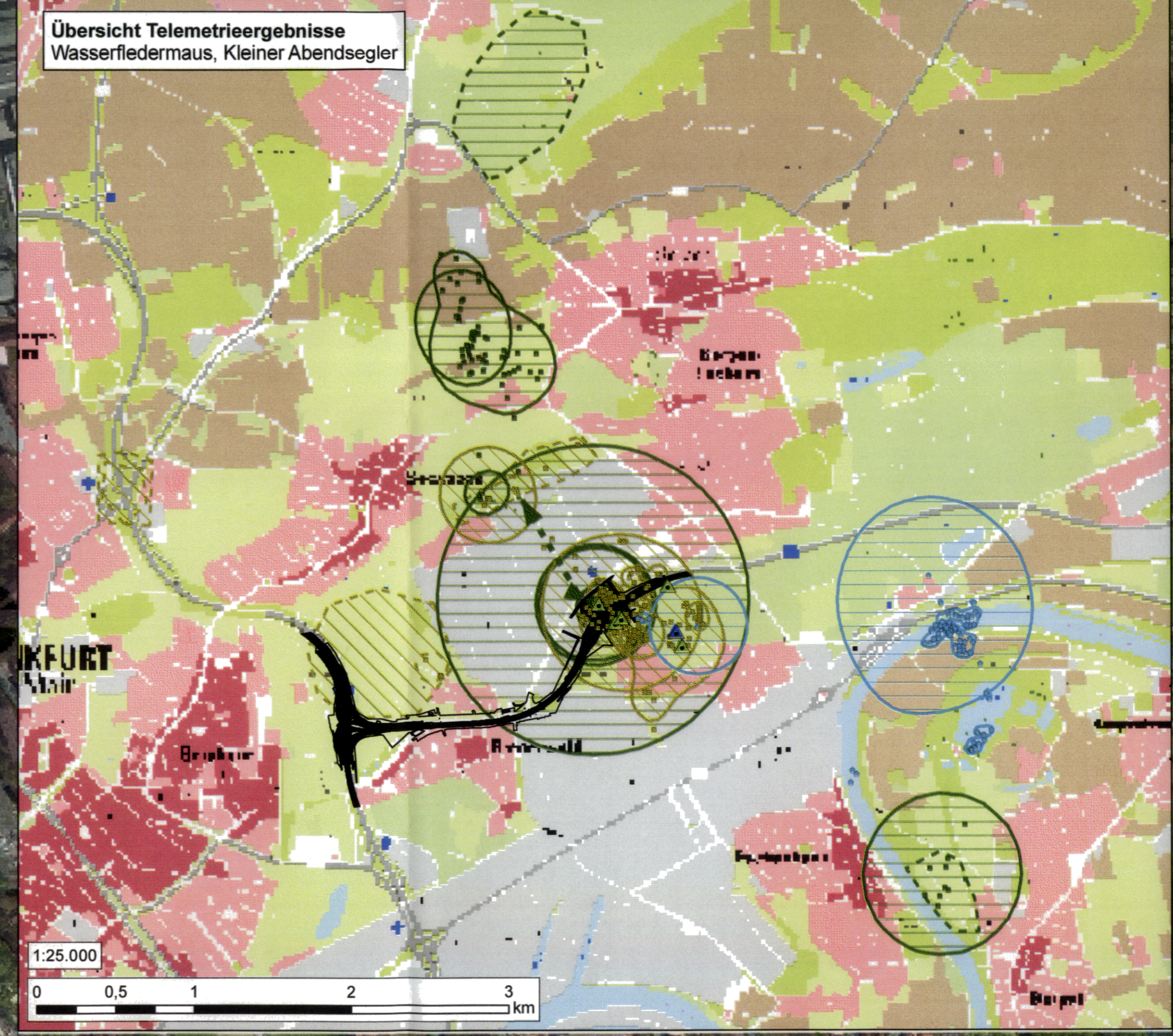
- ### Legende
- #### Ergebnisse Netzfänge
- Bechsteinfledermaus (*Myotis bechsteinii*)
  - Wasserfledermaus (*Myotis daubentonii*)
  - Kleiner Abendsegler (*Nyctalus leisleri*)
  - Großer Abendsegler (*Nyctalus noctula*)
  - Rauhauffledermaus (*Pipistrellus nathusii*)
  - Zwergfledermaus (*Pipistrellus pipistrellus*)
- #### Ergebnisse Telemetrie
- ##### Quartierbäume
- ▲ Bechsteinfledermaus (*Myotis bechsteinii*)
  - ▲ Wasserfledermaus (*Myotis daubentonii*)
  - ▲ Kleiner Abendsegler (*Nyctalus leisleri*)
- ##### Telemetriedaten
- Bechsteinfledermaus (*Myotis bechsteinii*)
- Mbec\_w1
  - Mbec\_w2
  - Mbec\_w3
  - Mbec\_w4
  - Mbec\_m1
- Wasserfledermaus (*Myotis daubentonii*)
- Mda\_u1
- Kleiner Abendsegler (*Nyctalus leisleri*)
- Nlei\_w1
  - Nlei\_w2
- Beobachtete Flugroute Nlei\_w2
- ##### Aufenthaltsgebiete
- Bechsteinfledermaus (*Myotis bechsteinii*)
- ▨ Mbec\_w1
  - ▨ Mbec\_w2
  - ▨ Mbec\_w3
  - ▨ Mbec\_w4
  - ▨ Mbec\_m1
- Wasserfledermaus (*Myotis daubentonii*)
- ▨ Mda\_u1
- Kleiner Abendsegler (*Nyctalus leisleri*)
- ▨ Nlei\_w1
  - ▨ Nlei\_w2
- Beobachtete Aufenthaltsbereiche
- ▨ Beobachtete Aufenthaltsbereiche ohne Kreuzungspunkte
- #### Ergebnisse Flugroutenbeobachtung (Detektor)
- Gruppe *Nyctaloid*
- Breitflügel-Fledermaus (*Eptesicus serotinus*)
  - Großer Abendsegler (*Nyctalus noctula*)
  - Kleiner Abendsegler (*Nyctalus leisleri*)
  - Nyctaloid, unbestimmt
- Gruppe *Myotis*
- Bechsteinfledermaus (*Myotis bechsteinii*)
  - Große/Kleine Bartfledermaus (*Myotis brandtii/mystacinus*)
  - Großes Mausohr (*Myotis myotis*)
  - Wasserfledermaus (*Myotis daubentonii*)
  - *Myotis*-Art, unbestimmt
- Gruppe *Pipistrelloid*
- Mückenfledermaus (*Pipistrellus pygmaeus*)
  - Rauhauffledermaus (*Pipistrellus nathusii*)
  - Zwergfledermaus (*Pipistrellus pipistrellus*)
- #### Methoden
- Standort für stationäre Erfassung (mit Nr.)
  - ▬ Transekt für Flugroutenbeobachtung
  - ▭ Netzfangstandort (mit Nr.)
- #### Fremddaten
- ##### Jagdgebiete (natis-Datenbank)
- Bechsteinfledermaus (*Myotis bechsteinii*)
  - Wasserfledermaus (*Myotis daubentonii*)
  - Großer Abendsegler (*Nyctalus noctula*)
  - Kleiner Abendsegler (*Nyctalus leisleri*)
- ##### Baumhöhlenkartierung
- ▲ Baumhöhlenkartierung 2009 (ITN)
  - ▲ Baumhöhlenkartierung 2015 (Pöyry)
- #### Vorhaben (nachrichtlich)
- ▬ Technische Planung

QB-Nr.	Baumart	Quartierbeschreibung	Datum	Tier-Nr.	Senderfrequenz	Anzahl ausfl. Tiere
Q-B1	Eiche	Kronenbereich am Hauptstamm	20.05.16	Mbec_w1	150.050	7
			23.05.16	Mbec_w2	150.199	3
			23.05.16	Mbec_w1	150.050	mind. 10
			25.05.16	Mbec_w2	150.199	mind. 10
			26.05.16	Mbec_w2	150.199	0
			27.05.16	Mbec_w2	150.199	-
Q-B3	Buche	Ausgefauter Astabbruch	23.05.16	Mbec_w1	150.050	0
Q-B4	Eiche	ausgefauter Astabbruch (N-Exposition)	25.05.16	Mbec_w1	150.050	8
			27.05.16	Mbec_w1	150.050	-
Q-B5	Eiche	ostexponierte Baumhöhle (Anfangs auch aus Kronenbereich)	23.05.16	Mbec_w3	150.064	25
			24.05.16	Mbec_w3	150.064	33
			25.05.16	Mbec_w3	150.064	32
			26.05.16	Mbec_w3	150.064	22
			27.05.16	Mbec_w3	150.064	21
			28.05.16	Mbec_w3	150.064	1
			28.05.16	Mbec_w3	150.064	1
Q-B7	Pappel	nicht zu erkennen (SW-Exposition)	19.07.16	Mbec_w4	150.201	11
Q-B8	Eiche	vermutlich Baumhöhle kurz vor Stammende (Öffnung nicht zu erkennen) (NW-Exposition)	20.07.16	Mbec_w4	150.201	6
Q-B9	Eiche	nicht erkennbar	21.07.16	Mbec_w4	150.201	9
Q-B10	Eiche	Spechtloch (NW-Exposition)	22.07.16	Mbec_w4	150.201	-
Q-B11	Eiche	Spalte	25.07.16	Mbec_w4	150.201	4
			25.08.16	Mbec_m1	150.137	1
			10.08.16	Mbec_m1	150.137	12
Q-B12	Eiche	nicht erkennbar	11.08.16	Mbec_m1	150.137	1
Q-B13	Buche	Spechtlöcher (NW-Exposition)	12.08.16	Mbec_m1	150.137	12
Q-B14	Eiche	nicht erkennbar	15.08.16	Mbec_m1	150.137	1
			10.08.16			1
			09.08.16			1
Q-W1	Buche	Spalten oder Spechtloch an Rinde	11.08.16	Mda_u1	150.048	1
			12.08.16			1
			15.08.16			1
			16.08.16			1
Q-KA1	Eiche	Spechtloch (SO-Exposition)	04.07.16	Nlei_w1	150.083	1
Q-KA2	Eiche	Spechtloch (SO-Exposition)	05.07.16	Nlei_w1	150.083	2
Q-KA3	Buche	Ausgefauter Astabbruch	06.07.16	Nlei_w1	150.083	28
			07.07.16	Nlei_w1	150.083	14
Q-KA4	Eiche	ausgefauter Astabbruch (SO-Exposition)	08.07.16	Nlei_w1	150.083	36
			12.07.16	Nlei_w1	150.083	0
			09.08.16	Nlei_w2	150.170	18
			10.08.16	Nlei_w2	150.170	ca. 50
			11.08.16	Nlei_w2	150.170	0
			12.08.16	Nlei_w2	150.170	15
			15.08.16	Nlei_w2	150.170	mind. 48
			16.08.16	Nlei_w2	150.170	-

Standort	Deutscher Artname	Wissenschaftlicher Artname	Status	Anzahl
N1	Bechsteinfledermaus	<i>Myotis bechsteinii</i>	m, juv	1
	Wasserfledermaus	<i>Myotis daubentonii</i>	m, juv	2
			w, ad	1
	Kleiner Abendsegler	<i>Nyctalus leisleri</i>	w, ad (3 lakt.)	7
			w, juv	4
	Großer Abendsegler	<i>Nyctalus noctula</i>	m, ad	1
	Rauhauffledermaus	<i>Pipistrellus nathusii</i>	m, ad	3
	Zwergfledermaus	<i>Pipistrellus pipistrellus</i>	w, ad	2
	Bechsteinfledermaus	<i>Myotis bechsteinii</i>	w, ad (1 lakt.)	1
	Wasserfledermaus	<i>Myotis daubentonii</i>	m, ad	1
N1 Ost	Großer Abendsegler	<i>Nyctalus noctula</i>	m, ad	3
	Zwergfledermaus	<i>Pipistrellus pipistrellus</i>	m, ad	1
	Bechsteinfledermaus	<i>Myotis bechsteinii</i>	w, ad	2
	Wasserfledermaus	<i>Myotis daubentonii</i>	m, ad	1
	Großer Abendsegler	<i>Nyctalus noctula</i>	m, ad	3
	Zwergfledermaus	<i>Pipistrellus pipistrellus</i>	m, ad	1
	Bechsteinfledermaus	<i>Myotis bechsteinii</i>	w, ad	2
	Wasserfledermaus	<i>Myotis daubentonii</i>	m, ad	1
	Großer Abendsegler	<i>Nyctalus noctula</i>	m, ad	3
	Zwergfledermaus	<i>Pipistrellus pipistrellus</i>	w, ad	1
N2	Zwergfledermaus	<i>Pipistrellus pipistrellus</i>	w, ad	7
	Bechsteinfledermaus	<i>Myotis bechsteinii</i>	m, juv	1
	Rauhauffledermaus	<i>Pipistrellus nathusii</i>	m, ad	1
			w, ad	1
			w, ad	1
			w, ad	1
			w, ad	1
			w, ad	1
			w, ad	1
			w, ad	1
N3	Kleiner Abendsegler	<i>Nyctalus leisleri</i>	m, ad (4 lakt.)	5
			m, ad	10
	Zwergfledermaus	<i>Pipistrellus pipistrellus</i>	w, ad	11
			w, juv	2
			w, juv	7
			w, juv	7
			w, juv	7
			w, juv	7
			w, juv	7
			w, juv	7
<b>Gesamt</b>				
<b>77</b>				

Ergebnisse der Flugroutenbeobachtungen (Max. pro Nacht im Detektor)		T01	T02	T03	T04	T05	T06
Deutscher Artname	Wissenschaftlicher Artname						
Bechsteinfledermaus	<i>Myotis bechsteinii</i>	1		2	1		
Große / Kleine Bartfledermaus	<i>Myotis brandtii / mystacinus</i>			3	1		
Großes Mausohr	<i>Myotis myotis</i>	1					
Wasserfledermaus	<i>Myotis daubentonii</i>	1		4	4		
<i>Myotis</i> -Art, unbestimmt	<i>Myotis spec.</i>			1	1		
Breitflügel-Fledermaus	<i>Eptesicus serotinus</i>	2		1	4	2	2
Großer Abendsegler	<i>Nyctalus noctula</i>	20	2	2	30	20	2
Kleiner Abendsegler	<i>Nyctalus leisleri</i>	12	12	1	12	9	8
Nyctaloid, unbestimmt		48	5	49	27	15	17
Mückenfledermaus	<i>Pipistrellus pygmaeus</i>	1	2	2	3	35	
Rauhauffledermaus	<i>Pipistrellus nathusii</i>	1	2	1	12	3	5
Zwergfledermaus	<i>Pipistrellus pipistrellus</i>	225	128	126	193	321	164
<b>Summe aller Nächte</b>		<b>1.177</b>	<b>436</b>	<b>549</b>	<b>984</b>	<b>787</b>	<b>953</b>

Ergebnisse an den Standorten der stationären Erfassung (max. Anzahl Sequenzen pro Nacht)		SE01	SE02	SE03	SE04	SE05	SE06
Deutscher Artname	Wissenschaftlicher Artname						
Große / Kleine Bartfledermaus	<i>Myotis brandtii / mystacinus</i>			1			
Mkon	<i>Myotis</i> -Art, klein bis mittelgroß	2	1		1	4	1
Nordfledermaus	<i>Eptesicus nilschii</i>	1				14	
Großer Abendsegler	<i>Nyctalus noctula</i>	55	22	1	30	11	1
Kleiner Abendsegler	<i>Nyctalus leisleri</i>	2			2		
Nyctaloid	Nyctaloid, mittelgroß	5	16		71	8	
Nyctaloid, unbestimmt		75	37		255	22	
Mückenfledermaus	<i>Pipistrellus pygmaeus</i>	1		1	2	1	
Rauhauffledermaus	<i>Pipistrellus nathusii</i>	12	4	2	7	4	1
Zwergfledermaus	<i>Pipistrellus pipistrellus</i>	2.641	30	29	63	320	1.873
Pmid (Zwerg- / Rauhauffledermaus)	<i>Pipistrellus pipistrellus / nathusii</i>						
<b>Summe aller Nächte</b>		<b>9.952</b>	<b>220</b>	<b>68</b>	<b>1.186</b>	<b>1.014</b>	<b>2.714</b>



**Simon & Widdig GbR**  
Büro für Landschaftsökologie  
Luisen-Berthold-Str. 24 36037 Marburg  
Tel. 06421 - 350560 • Fax: 06421 - 350990  
E-Mail: buero@simon-widdig.de  
www.simon-widdig.de

bearbeitet:	Mai 2017	Schade
gezeichnet:	Mai 2017	Abrecht
geprüft:	Mai 2017	Simon

**Hessen Mobil**  
Straßen- und Verkehrsmanagement

**HESSEN**

Neubau der BAB A 66 (Frankfurt a.M. - Hanau), Teilabschnitt Tunnel Riederwald  
- Aktualisierung Faunistische Kartierungen -  
Straße: BAB A 66  
Beginn: zw. NK 5818 119 und NK 5818 125  
Ende: zw. - und NK 5818 056

Unterlage Nr.: U 21a  
Blatt Nr.: 1/1  
Hessen ID: 03712  
bearbeitet: gezeichnet: geprüft:  
Karte 2: Ergebnisse der Fledermausuntersuchungen  
Maßstab: 1 : 3.500

Nachrichtlich Planfestgestellte Unterlage zum Planfeststellungsbeschluss  
Gz. V13 - 61-04 # 2.054  
Weidenau, den 16.12.2016  
Rechtliches Ministerium  
für Wirtschaft, Energie, Verkehr und Wohnen  
im Auftrag  
Vizekanzler, Bundesrat