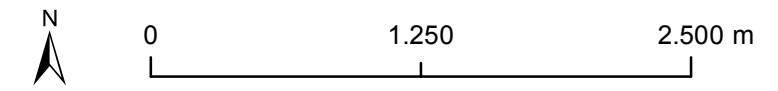
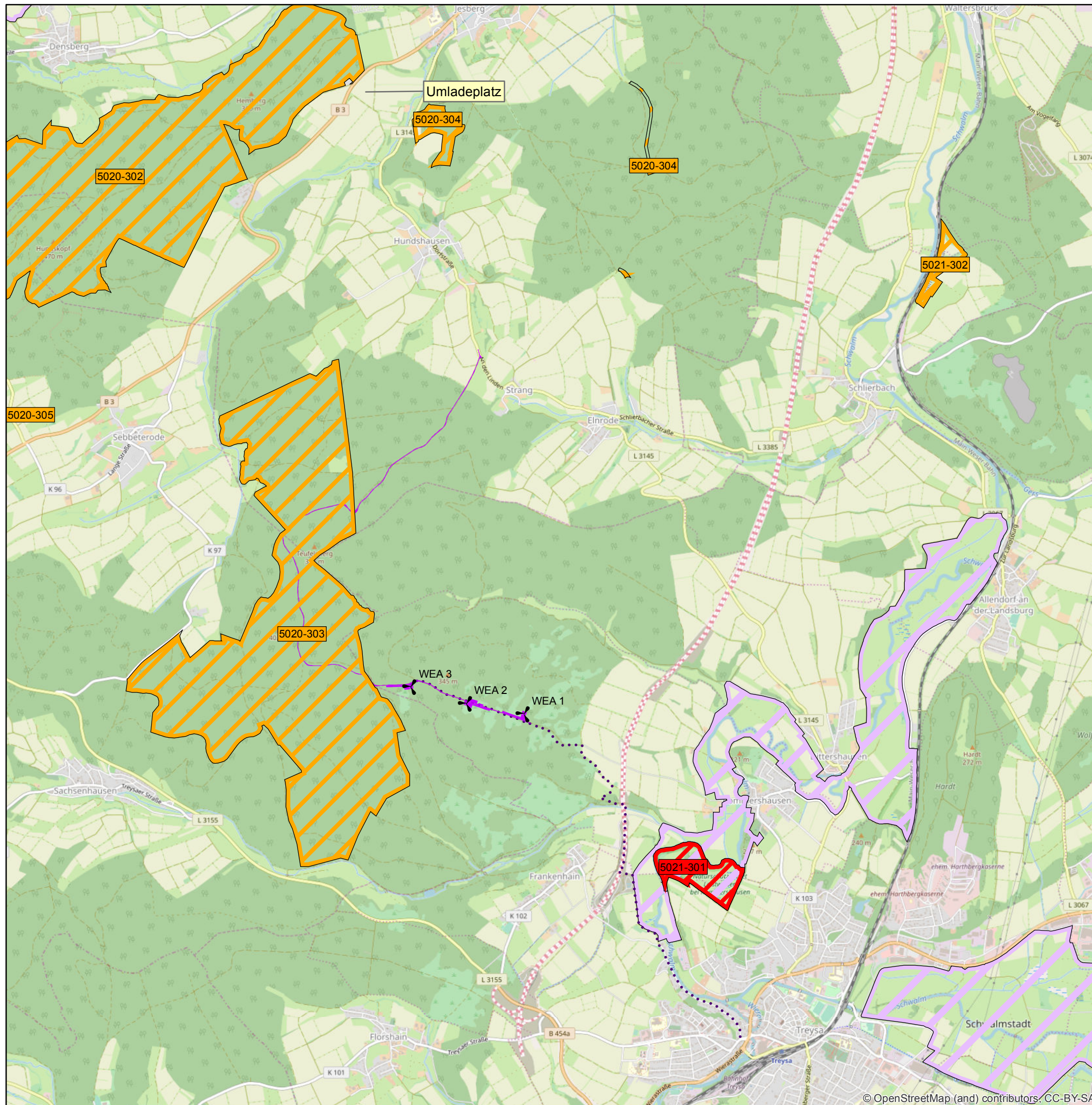


# FFH-Vorprüfung für das Gebiet DE 5021-301 "Leistwiesen bei Rommershausen"

- 5021-301 Leistwiesen bei Rommershausen
- 5020-302 NATURA 2000-Gebiet, das nicht Teil der FFH-Vorprüfung ist
- 5121-301 Vogelschutzgebiet
- Planung „Bürgerwind Schwalmstadt“ – Windkraftanlagen und Zuwegung
- WEA-Standorte
- Verlauf der Kabeltrasse



EAM Natur GmbH  
Maibachstraße 7  
35683 Dillenburg  
Tel.: 02771/873-2030  
Fax: 02771/873-2035  
www.eam.de

Bürgerwind Schwalmstadt  
FFH-Verträglichkeitsvorprüfung zum Antrag nach BImSchG

**FFH-Verträglichkeitsvorprüfung** 17.10.2018  
für das Gebiet DE 5021-301 Maßstab: 1 : 35.000

Planverfasser:	Hafenstraße 28 34125 Kassel Tel: 0561 5798930 Fax: 0561 5798939 E-Mail: info@boef-kassel.de	Name	
<b>BÖF</b> Büro für angewandte Ökologie und Forstplanung		gez.	Br
		bearb.	Br
		gepr.	Sc