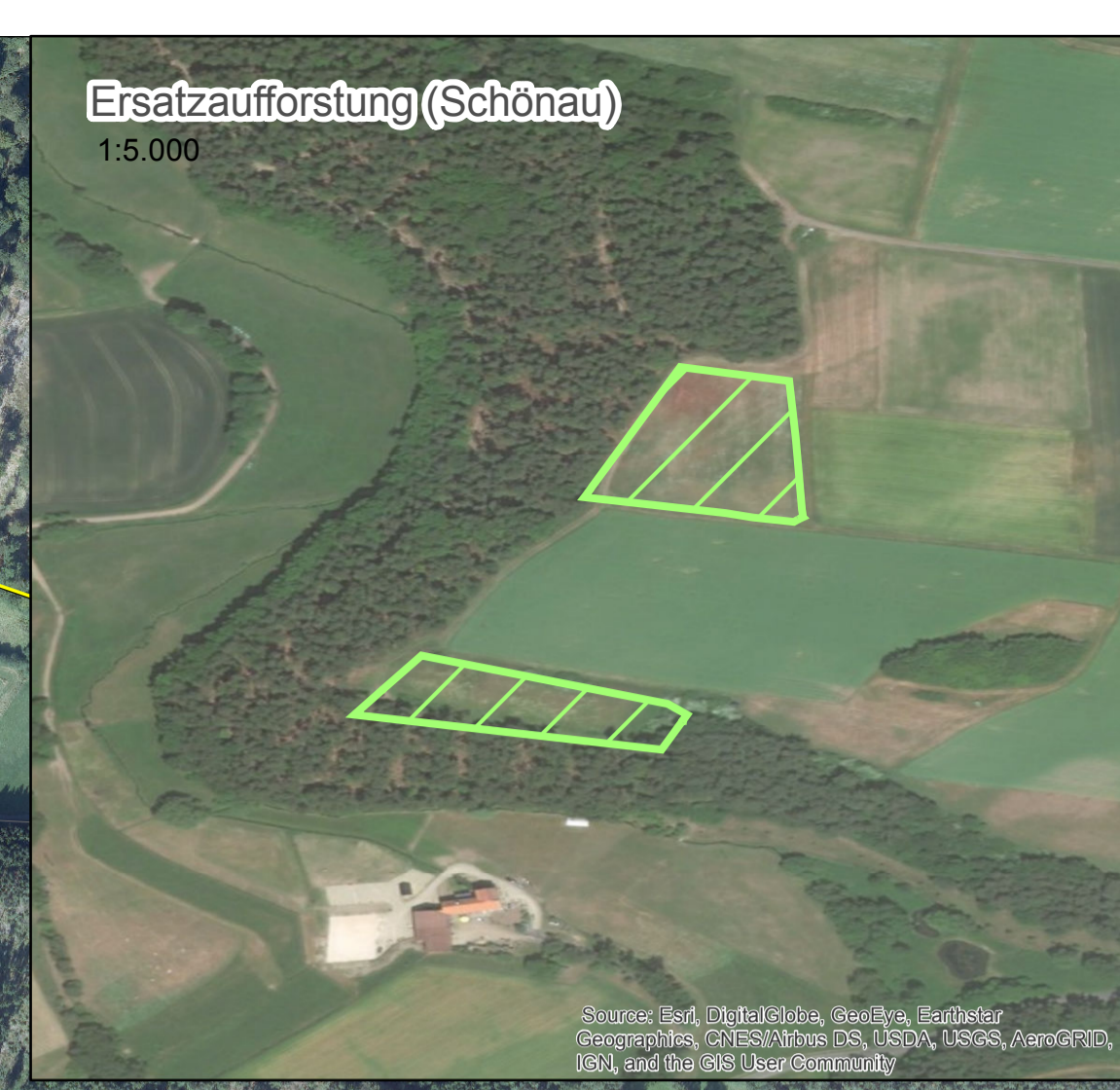


Ersatzaufforstung (Schönau)

1:5.000



Source: Esri, DigitalGlobe, GeoEye, Earthstar Geographics, CNES/Airbus DS, USDA, USGS, AeroGRID, IGN, and the GIS User Community

Bestand

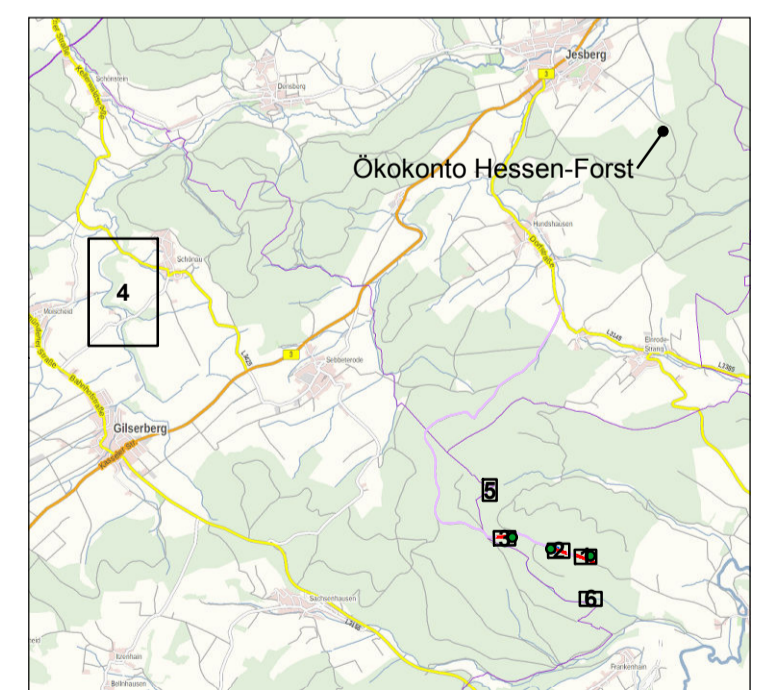
- Biotypen (Nutzungstypen nach Kompensationsverordnung - KV)**
- 01.111 B Bodensaure Buchenwald (LRT 9110)
 - 01.117 Buchenaufforstungen vor Kronenschluss
 - 01.127 Eichenaufforstungen vor Kronenschluss
 - 01.152 Schlagfluren, Naturverjüngungen, Sukzession im und am Wald
 - 01.181 Sonstige stark forstlich geprägte Laubwälder
 - 01.219 B Sonstige Kiefernbestände
 - 01.227 Fichtenaufforstung vor Kronenschluss
 - 01.229 B Sonstige Fichtenbestände
 - 01.239 B Sonstige Lärchenbestände
 - 01.297 Sonstige Nadelholzaufforstungen vor Kronenschluss
 - 01.310 Mischwälder aus Laubbaum- und Nadelbaumarten
 - 02.200 Trockene bis frische basenreiche, vollentwickelte Gebüsche, Hecken
 - 04.110 Einzelbaum, einheimisch, standortgerecht
 - 04.120 Einzelbaum, nicht einheimisch
 - 04.210 Baumgruppe einheimisch, standortgerecht, Obstbäume
 - 04.600 B Feldgehölz (Baumhecke), großflächig
 - 06.310 B Extensiv genutzte Frischwiese
 - 09.160 Straßenränder (mit Entwässerungsmulde, Mittelstreifen), intensiv gepflegt, artenarm
 - 09.210 B Audaernde Ruderalfluren meist frischer Standorte
 - 10.510 Sehr stark oder völlig versiegelte Flächen (Ortbethon, Asphalt), Müll-Deponie in Betrieb oder nicht abgedeckt, unbegrünte Keller, Fundamente usw.
 - 10.530 Schotter-, Kies- u. Sandwege, -plätze oder andere wasserdurchlässige Flächenbefestigung sowie versiegelte Flächen, deren Wasserabfluss versickert wird
 - 10.610 B Bewachsene Feldwege
 - 10.620 B Bewachsene Waldwege
 - 11.191 Acker, intensiv genutzt
- § nach § 13 HAGBNatSchG i. V. m. § 30 BNatSchG geschütztes Biotop

Strukturparameter der Waldbestände:

- < junge Bestände (0 bis 50 Jahre)
- +/- mittelalte Bestände (>50 bis 120 Jahre)
- > alte Bestände (>120 Jahre)
- NV Naturverjüngung/Jungwuchs bis 12 m
- Us Unter- und Zwischenstand

Maßnahmen

- Wiederaufforstung (A1)
- Wiederbewaldung durch Sukzession (A2)
- Wiederbewaldung durch gelenkte Sukzession (A3)
- Naturnahe Grünlandsaat (A4)
- Entwicklung geeigneter Lebensraumstrukturen für die Waldschnefpe (A5)
- Ersatzaufforstung (E1)
- Schutzzaun



BLATTÜBERSICHT 1:100.000

Technische Planung

- Vollversiegelung
- Teilversiegelung

Nachrichtlich

- Planung Kabeltrasse
- Flurstücksgrenzen und -nummern (Quelle: HVBG)

Schutzgebiete

- FFH-Gebiet (1,5)

Wasserschutzgebiete

- Trinkwasserschutzgebiet Zone II
- Trinkwasserschutzgebiet Zone III

Source: Esri, DigitalGlobe, GeoEye, Earthstar Geographics, CNES/Airbus DS, USDA, USGS, AeroGRID, IGN, and the GIS User Community

		EAM Natur GmbH Maibachstraße 7 35683 Dillenburg E-Mail: info@eam.de www.eam.de	
Bürgerwind Schwalmsstadt LBP zum Antrag nach BImSchG			Unterlage Nr.: 19.3.1.3
			Datum: 30.11.2018 Maßstab: 1 : 5.000
Planverfasser:		Hafenstraße 28 34125 Kassel Tel: 0561 579893 0 Fax: 0561 579893 9 E-Mail: info@boef-kassel.de	Name gez. Br bearb. Sc gepr. Sc
		Büro für angewandte Ökologie und Fernplanung	