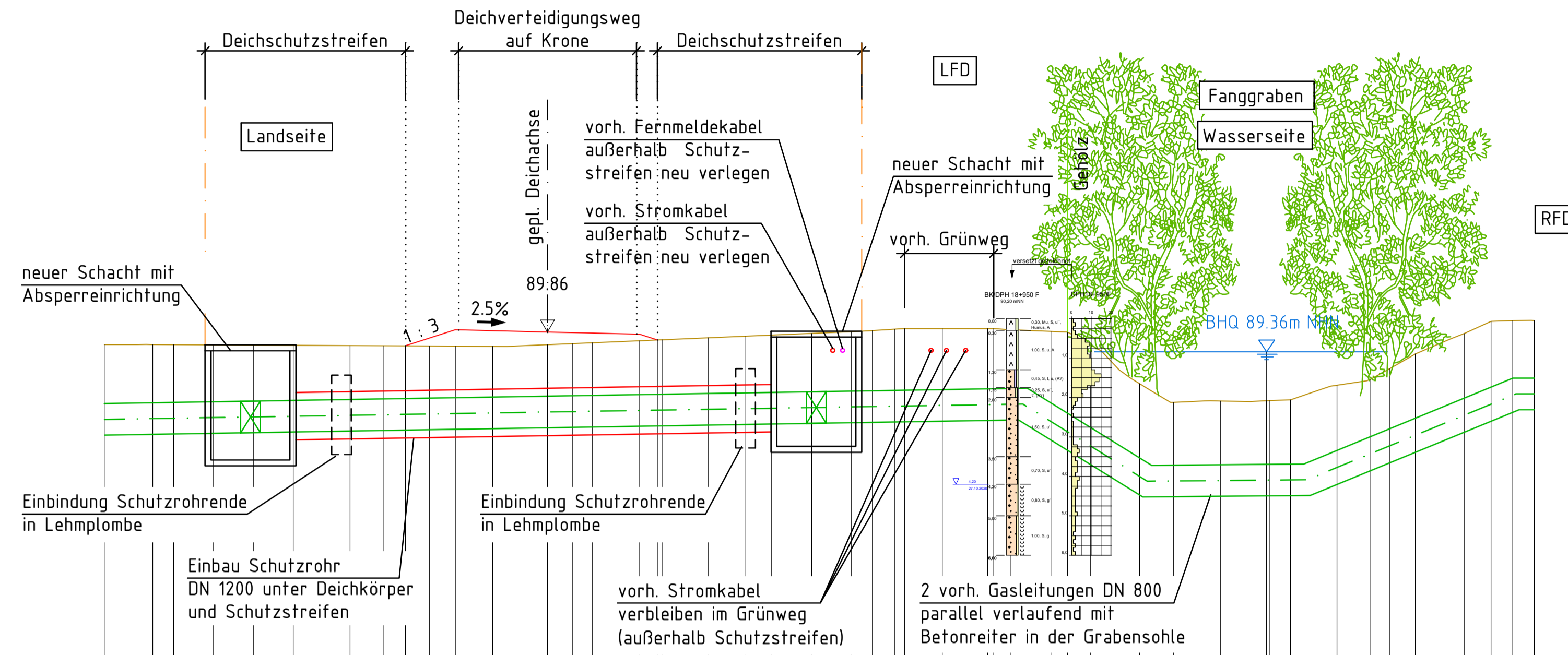


Querung 2 x Gasleitung DN 800 Deich-km 18+950



Stationierung	[m]
Höhe vorh. Gelände	[m ü. NHN]
Höhe gepl. Gelände	[m ü. NHN]

-1123	89.54	89.54	-10.00	89.54	-9.47	89.53	-8.46	89.53	-7.45	89.52	-6.44	89.52	-5.00	89.51	-4.16	89.51	-2.99	89.50	-2.25	89.50	-1.39	89.54	-0.00	89.57	0.63	89.59	1.13	89.61	2.25	89.66	2.90	89.71	4.08	89.75	5.00	89.78	5.68	89.82	6.69	89.87	7.70	89.90	8.23	89.93	8.79	9.05	10.00	89.95	11.15	89.95	11.30	89.92	11.74	89.88	12.35	89.87	13.17	89.53	13.76	88.55	15.00	88.07	15.86	88.11	17.05	88.22	18.22	88.12	18.25	88.12	18.25	88.14	18.87	88.51	20.00	88.66	20.85	88.93	21.33	89.30	21.99	89.82	23.22	90.13	23.90	90.15	24.45	90.15	25.00	90.15	25.00
-------	-------	-------	--------	-------	-------	-------	-------	-------	-------	-------	-------	-------	-------	-------	-------	-------	-------	-------	-------	-------	-------	-------	-------	-------	------	-------	------	-------	------	-------	------	-------	------	-------	------	-------	------	-------	------	-------	------	-------	------	-------	------	------	-------	-------	-------	-------	-------	-------	-------	-------	-------	-------	-------	-------	-------	-------	-------	-------	-------	-------	-------	-------	-------	-------	-------	-------	-------	-------	-------	-------	-------	-------	-------	-------	-------	-------	-------	-------	-------	-------	-------	-------	-------	-------	-------	-------	-------

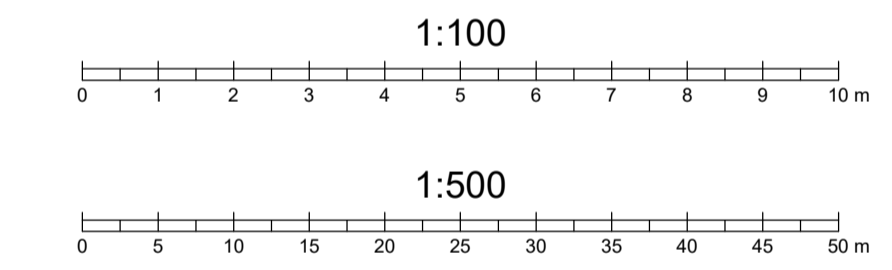
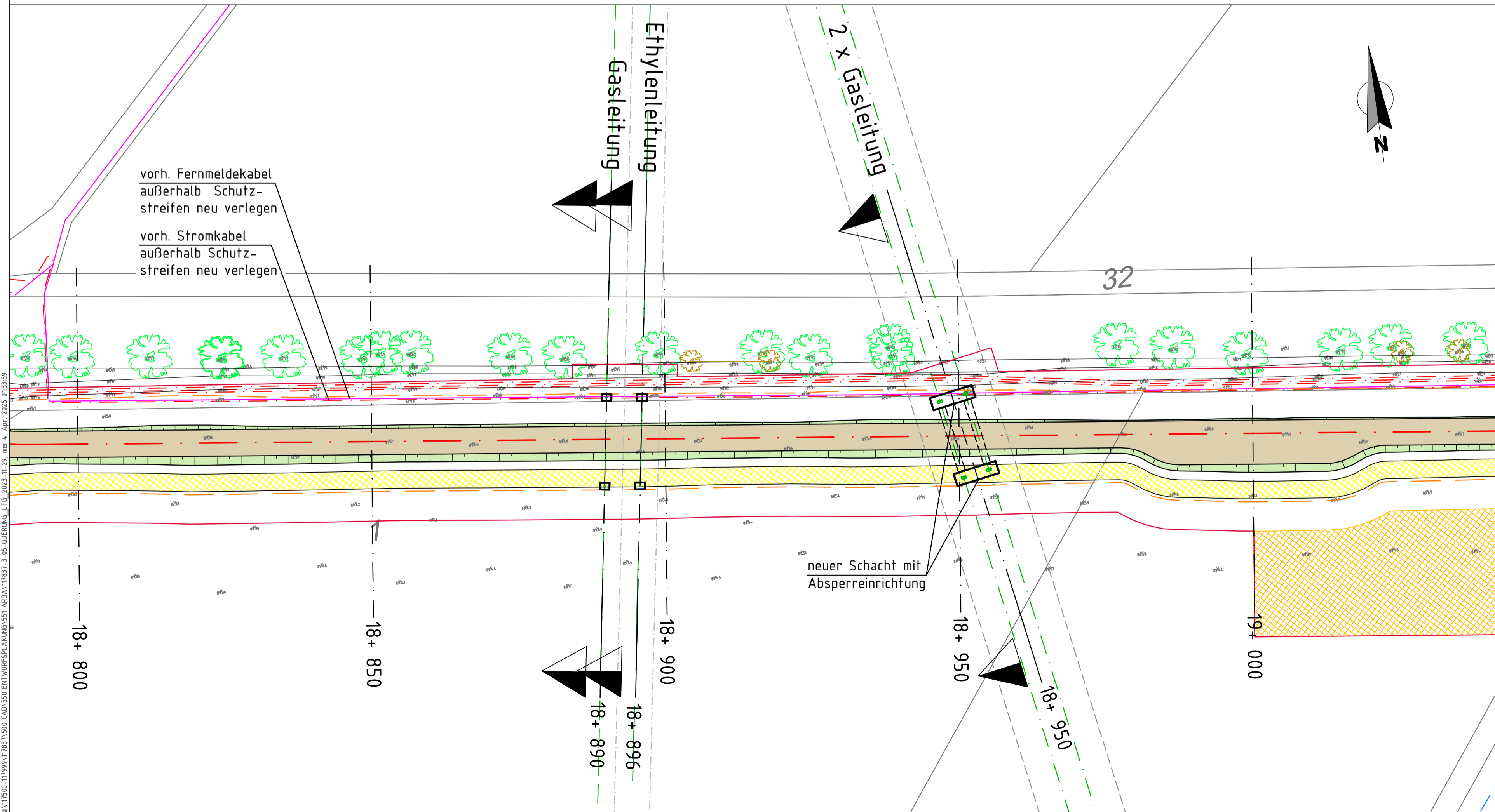
Legende

Planung

- 17+000 - - - - - Deich-km
- Landseite: Böschung 1:3, Deichkrone, Böschung 1:var. / 1:3
- Wasserseite: Deichschutzbereich
- Deichschutzbereich: Deichschutzbereich
- Baufeldgrenze / Arbeitsstreifen: Baustraße
- Baustraße: bauzeitliche Zuwegung
- BE-Fläche: BE-Fläche

Bestand / Vermessung

- Baum / Baumgrenze
- Gehölz / Gehölzgrenze
- Zaun



Wichtiger Hinweis!
Die Plandarstellung der Ver- und Entsorgungsanlagen ist nach bestem Wissen auf Grundlage von Bestandsplänen der Ver- und Entsorgungsträger erstellt (digitalisiert) worden. Gleichwohl ist die Möglichkeit einer Abweichung nicht ausgeschlossen. Um Gefahren und Schäden zu vermeiden, erfordern örtliche Arbeiten eine Abstimmung mit den entsprechenden Ver- und Entsorgungsträgern.

Geografischer Bezug	
Lagebezugssystem:	ETRS89/UTM
Höhenreferenzsystem:	Deutsches Haupthöhennetz (DHHN2016) NHN
Höhenstatus:	HST 170

Diese Unterlage und ihr Inhalt sind unser geistiges Eigentum. Sie darf nicht ohne unsere schriftliche Genehmigung vervielfältigt, unbefugten Dritten zur Einsicht überlassen oder sonstwie mitgeteilt werden oder zu anderen Zwecken, als sie dem Empfänger anvertraut ist, benutzt werden. Sie ist auf Verlangen zurückzugeben.

Antragsteller: **Wasserverband Modaugebiet**
Neuwiesenweg 7
64521 Groß-Gerau

Entwurfsverfasser: **CDM Smith**
CDM Smith SE
Darmstädter Str. 63
64404 Bickenbach

tel: 06257 504-0
fax: 06257 504-100
rhein-main@cdsmith.com
www.cdsmith.com

Projekt: Sanierung der kommunalen Rheinflügeldeiche an Modau und Fanggraben (Los 1) Entwurfsplanung

Titel: Detailplan linker Fanggrabendeich Querung 2 x Gasleitung DN 800, Deich-km 19+926

DATUM	Groß-Gerau, 15.05.2025	DATUM	Bickenbach, 15.05.2025
gez. Patrick Koch		gez. ppa. Lothar Heuser	
ANTRAGSTELLER		ENTWURFSVERFASSER	

Gez.	Bearb.	Gepr.	Projekt-Nr.	Maßstab	Anlage
wl	hap	wan	117837	1:100	5.2.8
Name			Bericht-Nr.	1:500	
Dateiname			04		

ANTRAGSTELLER: WASSERVERBAND MODAUGEBIET; CAD: SSB; ENTWURFSVERFASSER: MODAUGEBIET; 3.05.2025; 117837-04; 1:100; 15.05.2025; 03:29:59