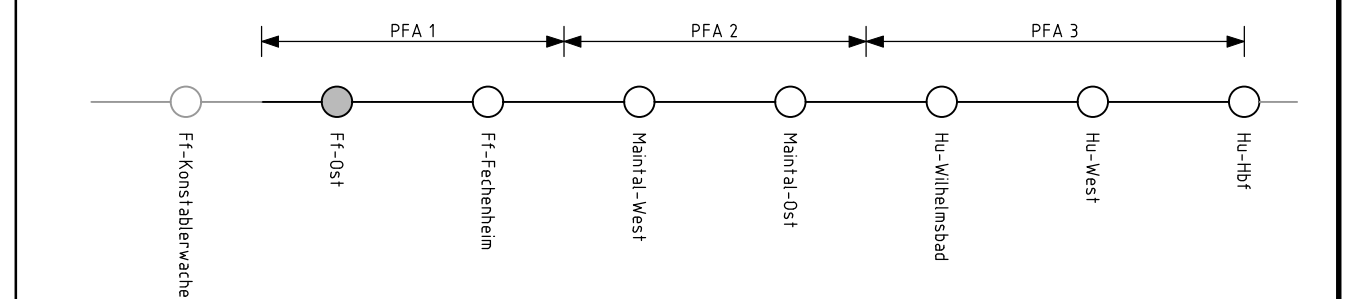


Allgemeine Zeichenerklärung

- Bestand
- Neubau
- Rückbau
- Grenze der DB AG (Bestand)
- Grenze DB AG (Neu)
- Grenze der DB AG (Alt)
- nur zur Information
- Schutzgeländer
- Zaun
- Stützwand
- Lärmschutzwand (LSW)
- Tiefenentwässerung mit Reinigungsöffnung
- Sammelleitung mit Fließrichtung
- Sickerschlitze
- Kabel in Erdlegung
- aufgeständerter Kabelkanal
- Kabelkanal mit Kabelschacht
- Bahngraben
- Mulde
- Bauzeitliche Grundwassermessstelle
- EMV - Betroffenes Flurstück
- EMV - 17,2 Meter Bereich

a	neue Anlage	U. Frühwacht	30.11.2016
Index:	Änderungen bzw. Ergänzungen	Name:	Datum:
(Genehmigungsvermerk des EBA)			



Unterlage für eine Entscheidung nach § 18 AEG

Auftraggeber: DB Engineering & Consulting GmbH Planung Frankfurt TTP-Mi-FH Hahnstraße 52 60528 Frankfurt/Main		Planverfasser: DB Engineering & Consulting GmbH Planung Frankfurt TTP-Mi-FH Hahnstraße 52 60528 Frankfurt/Main		Auftrag-Nr.: Datum Name	
Bauherr: DB Netz AG Regionalbereich Mitte Fachplanung sonstige Gewerke Pflanzplan-Perabo-Platz 4 60326 Frankfurt/Main		DB NETZE Frankfurt/Main, 16. Feb. 2017 gez. i.A. E. Gärtner Ort, Datum, Unterschrift		DB NETZE Frankfurt/Main, 16. Feb. 2017 gez. i.V. B. Baser Ort, Datum, Unterschrift	
Maßstab: 1:1000		Elektromagnetische Verträglichkeit Strecke 3685 : Bau-km 55,154 – Bau-km 56,057 Strecke 3660 : km 3,747 – km 4,651		Plan-Nr.: 12.2.8a	
Projekt: Strecke		S-Bahn Rhein-Main, Nordmainische S-Bahn Planfeststellungsabschnitt 1 – Frankfurt am Main		Planzeichen: Blattgr.: 420 x 1189 mm Einwirkungen (Lastmodelle)	
Strecke		Kilometer		Kennzahl	
x		x		Brückennummer	
				Höhen- und Koordinatensystem DHHN 92 DB REF	