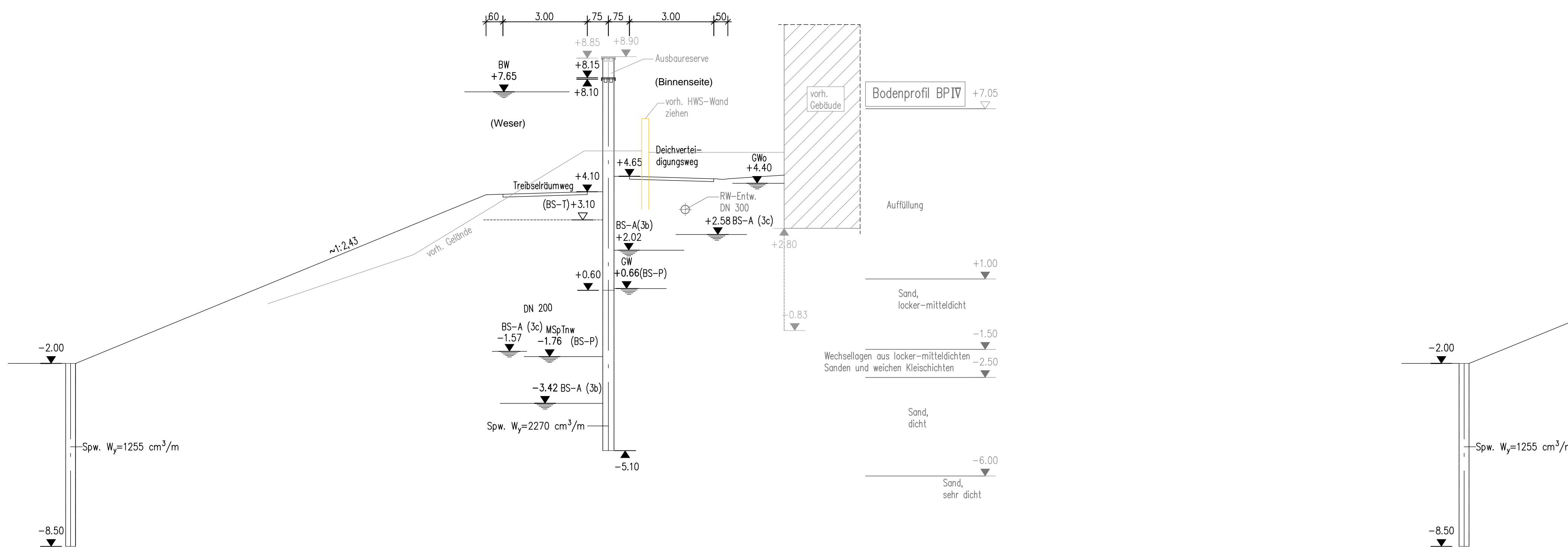
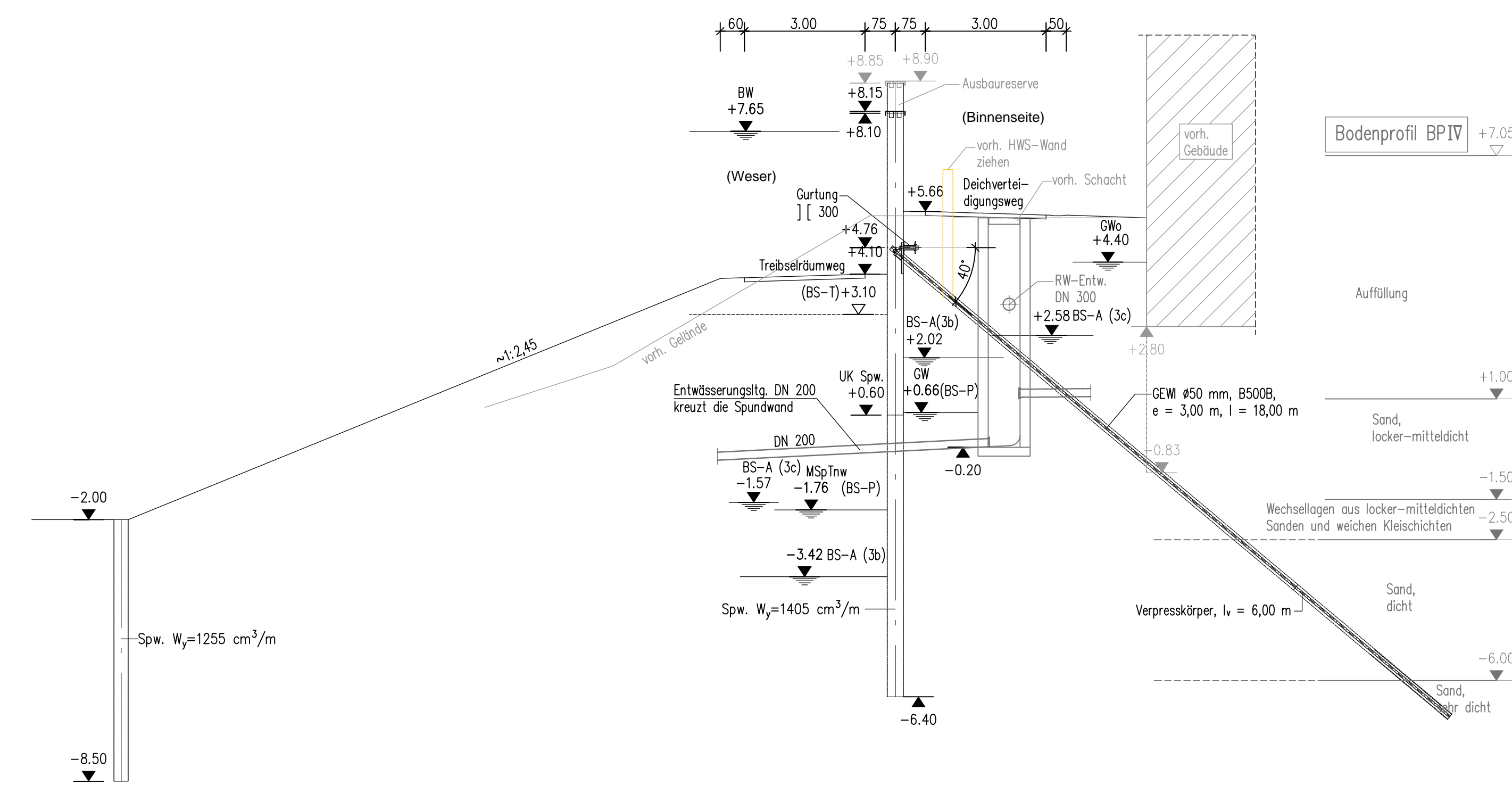


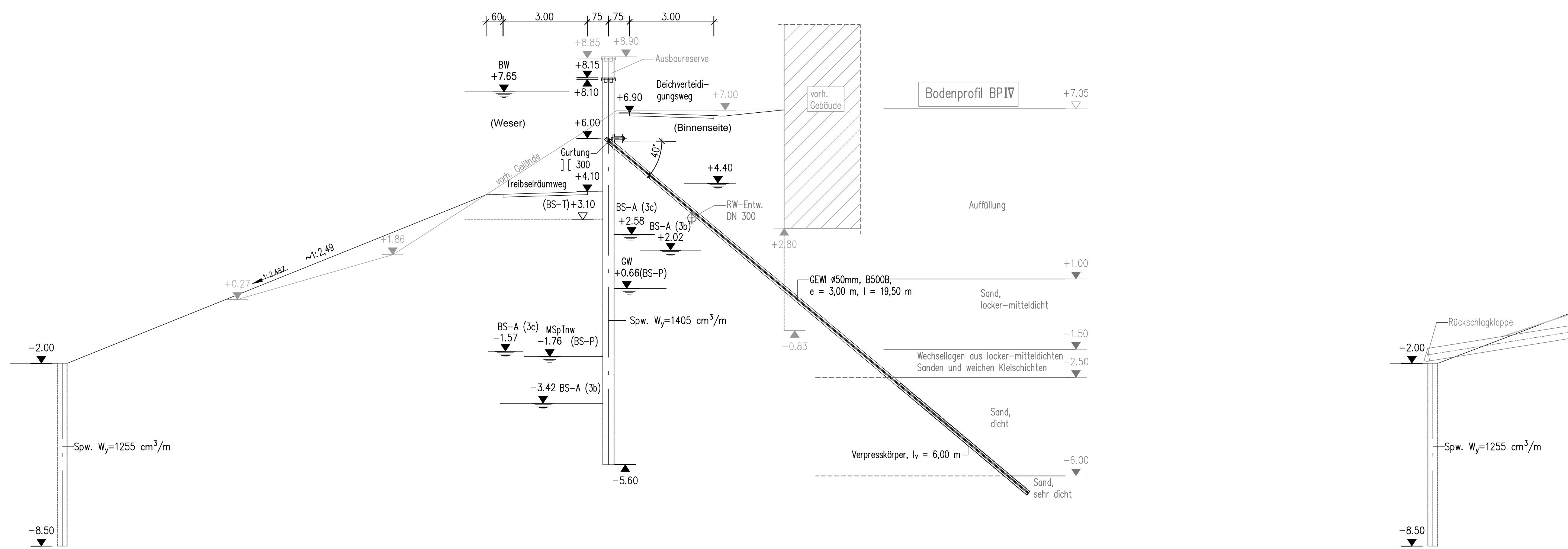
Schnitt 4-1 M 1:100



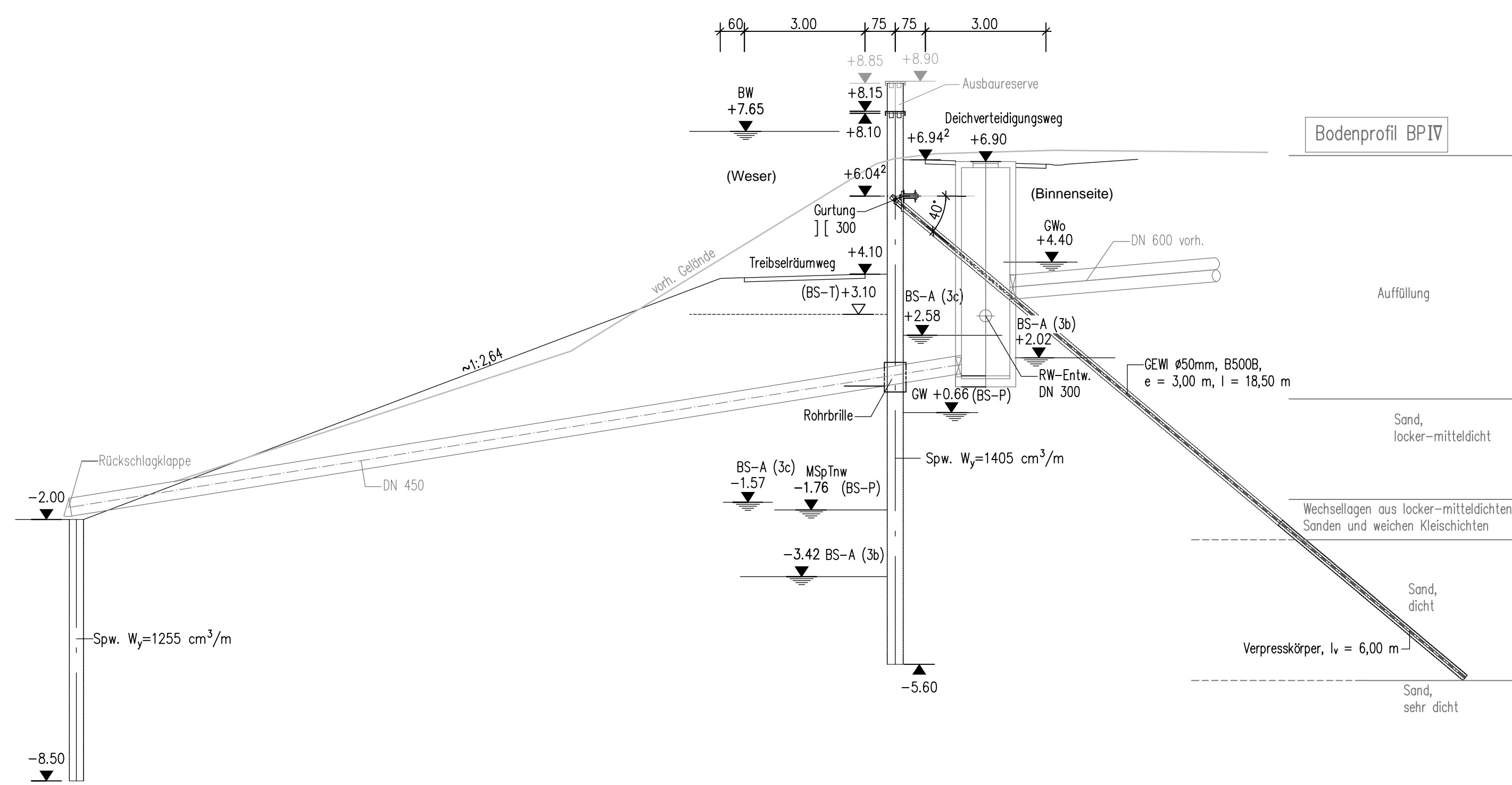
Schnitt 4-3 M 1:100



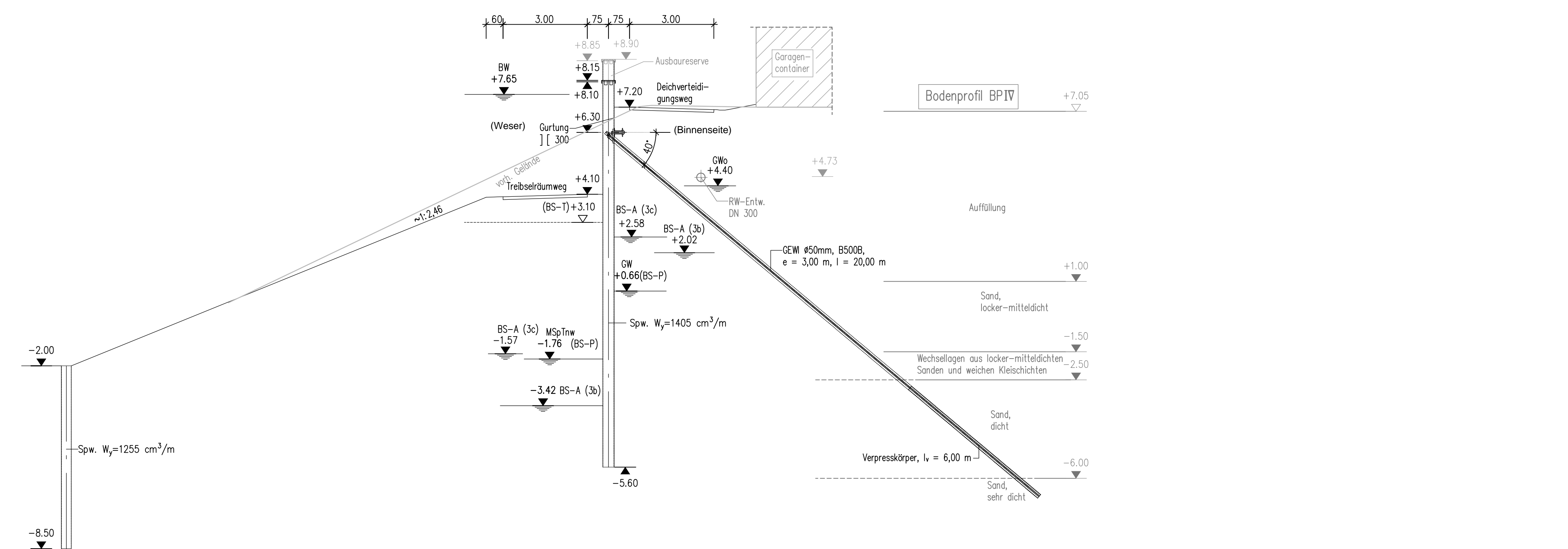
Schnitt 4-2 M 1:100



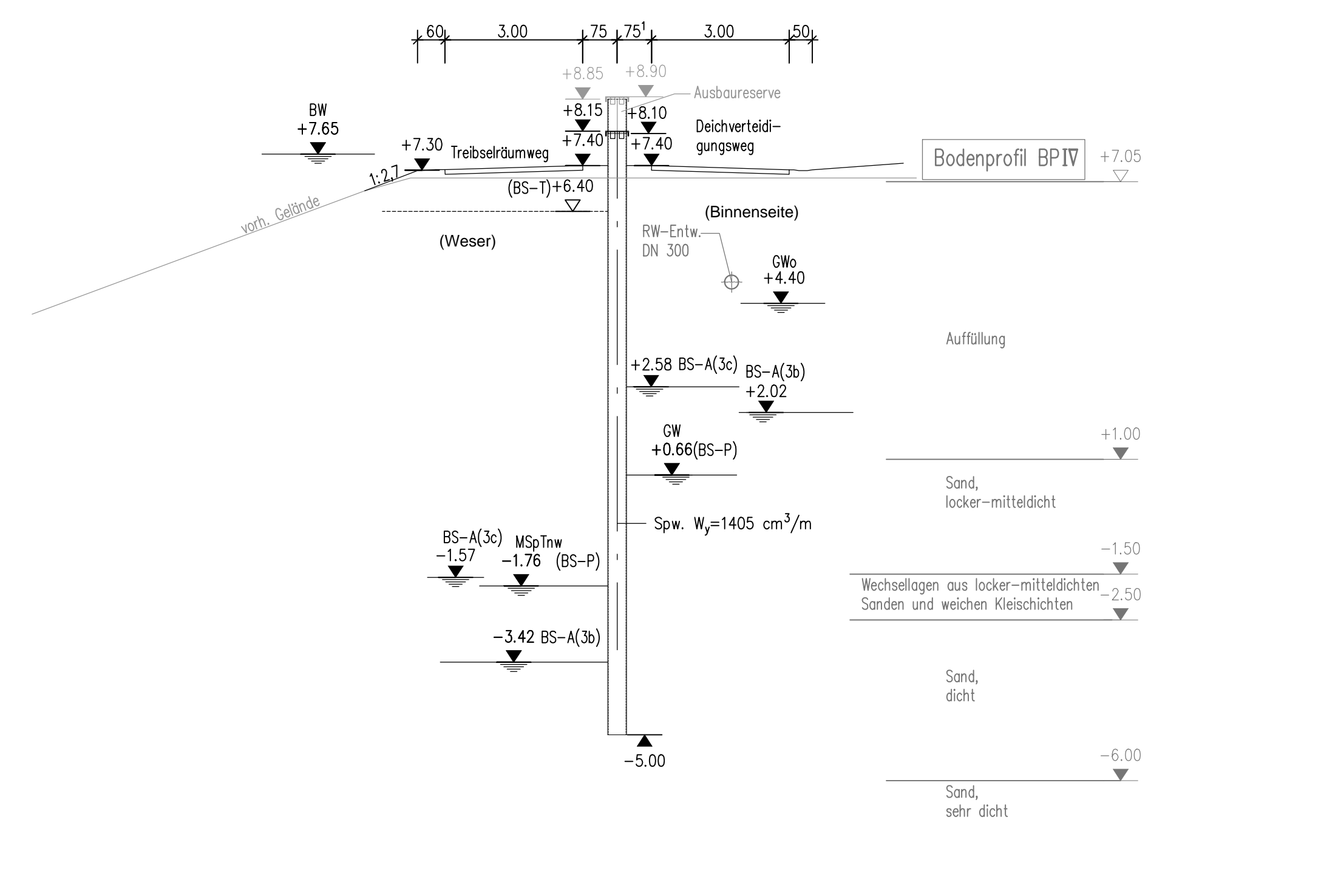
Schnitt 4-4 M 1:100



Schnitt 4-2.1 M 1:100



Schnitt 5-1 M 1:100



Die Spundwandschlösser sind auf dem obersten Meter zu verschweißen.

Alle Gurtstöße sind als Vollstoß auszuführen. Auflagerkonsole jede DB.

**Abkürzungsverzeichnis:**

DB	Doppelbohle
KB-DB	Konstruktions-Doppelbohle
EB	Einzelbohle
DBS	Sonderbohle (Knickbohle)
DRB	Dreifachbohle
BW	Bemessungshochwasserstand
GW	Grundwasserstand
GWo	oberer Grundwasserstand
MTw	unterer Grundwasserstand
MTw	mittleres Tiedhochwasser
MTw	mittleres Tiedniedrigwasser
MSPtW	mittleres Springtiedniedrigwasser
MSPtW	mittleres Springtiedhochwasser
BS-P	ständige Bemessungssituation
BS-T	vorübergehende Bemessungssituation
BS-A (3b)	außergewöhnliche Bemessungssituation nach EAU
BS-A (3c)	außergewöhnliche Bemessungssituation nach EAU
BS-A (4)	außergewöhnliche Bemessungssituation (bordvoll)

**Baustoffe:**

Spundbohlen	S355 GP
Gurtung	] [ S355
Anker	GEW Ø40mm, Ø50mm B500B

**zugehörige Zeichnungen:**

Plan Nr. R-01:	Spundwand Teil 1 Grundriss, Wandabwicklung, Schnitte
Plan Nr. R-02:	Spundwand Teil 2 Grundriss, Wandabwicklung, Schnitte

**Hinweis: alle Höhen = NHN**

f			
e			
d			
c			
b			
a	08.01.2018	lb	Kth gem. Vorabstimmung Profingenieur
	Datum	gez.	gepr. Änderung

Auftraggeber  
**Bremischer Deichverband am rechten Weserufer**  
 Am Lehester Deich 149  
 28357 Bremen

Projekt  
 Erhöhung des Landesschutzdeiches in Bremen  
 Farge-West, Bernhardttrig  
 Antrag auf Planfeststellung

Zeichnungsinhalt  
 Neubau Hochwasserschutzwand  
 Spundwand Teil 2 Schnitte

Datum	Name	Kennzeichnung	Maßstab:	1:100
PL 24.01.2020	Rn	0964-13-028		
gez. 24.01.2020	Krg	Spundwand.dwg Plan Nr. R-03a	Anlage:	7
gepr. 24.01.2020	Gha	Ploteinstellung	Blätter:	3
Blattgröße:	1189 x 841		Blatt-Nr.:	3/3