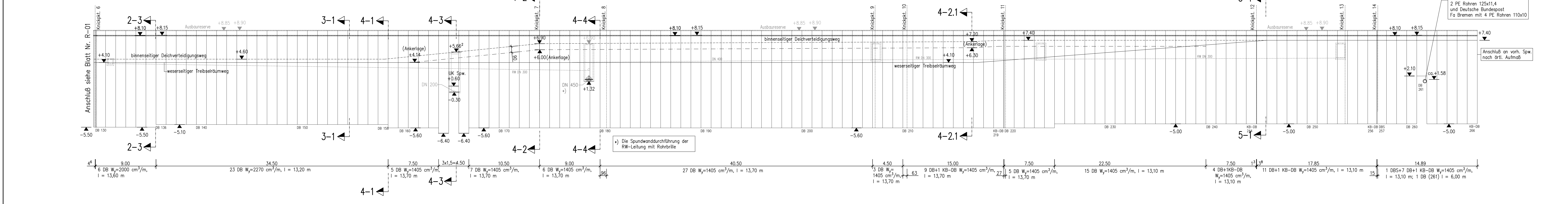
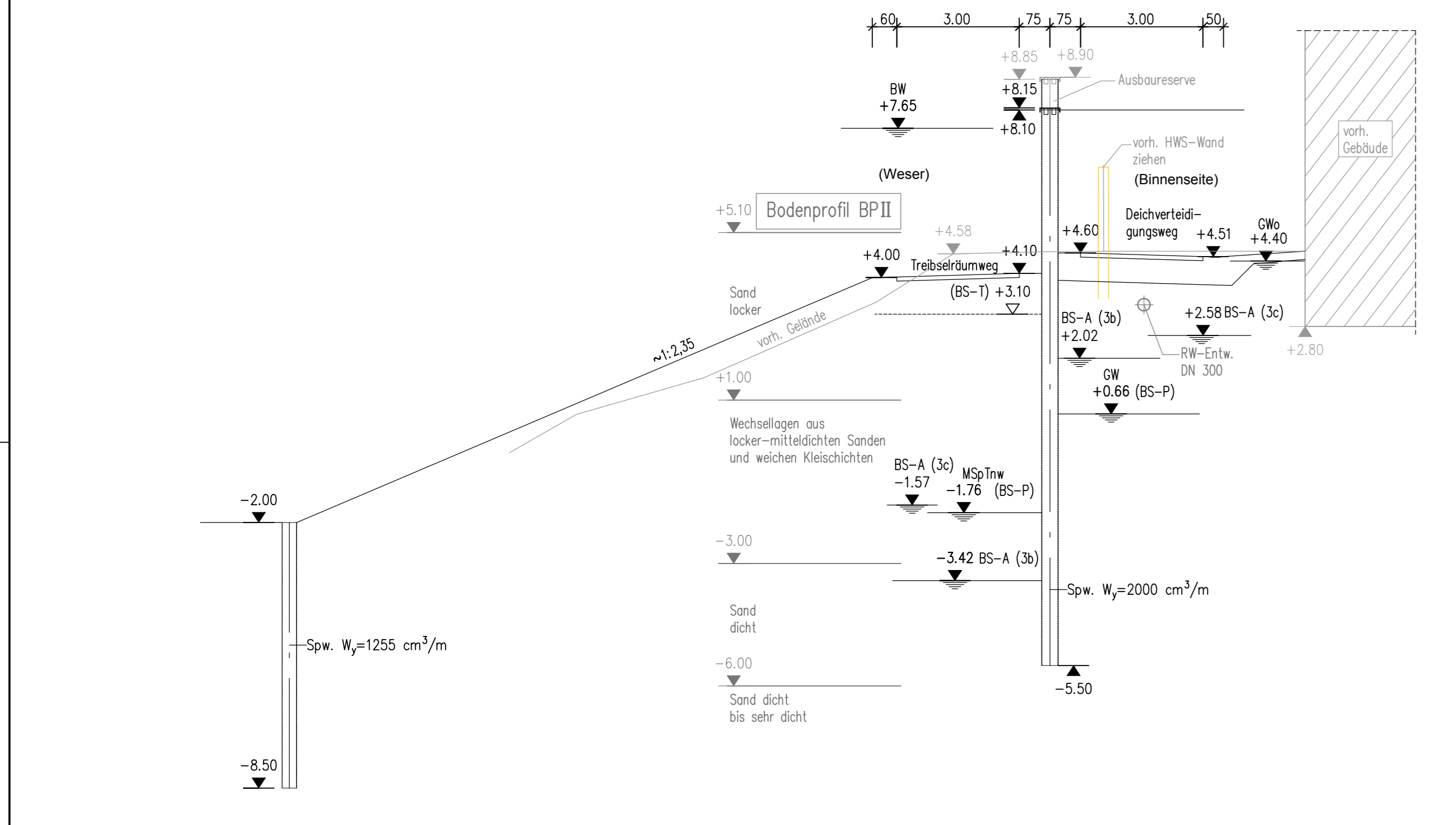


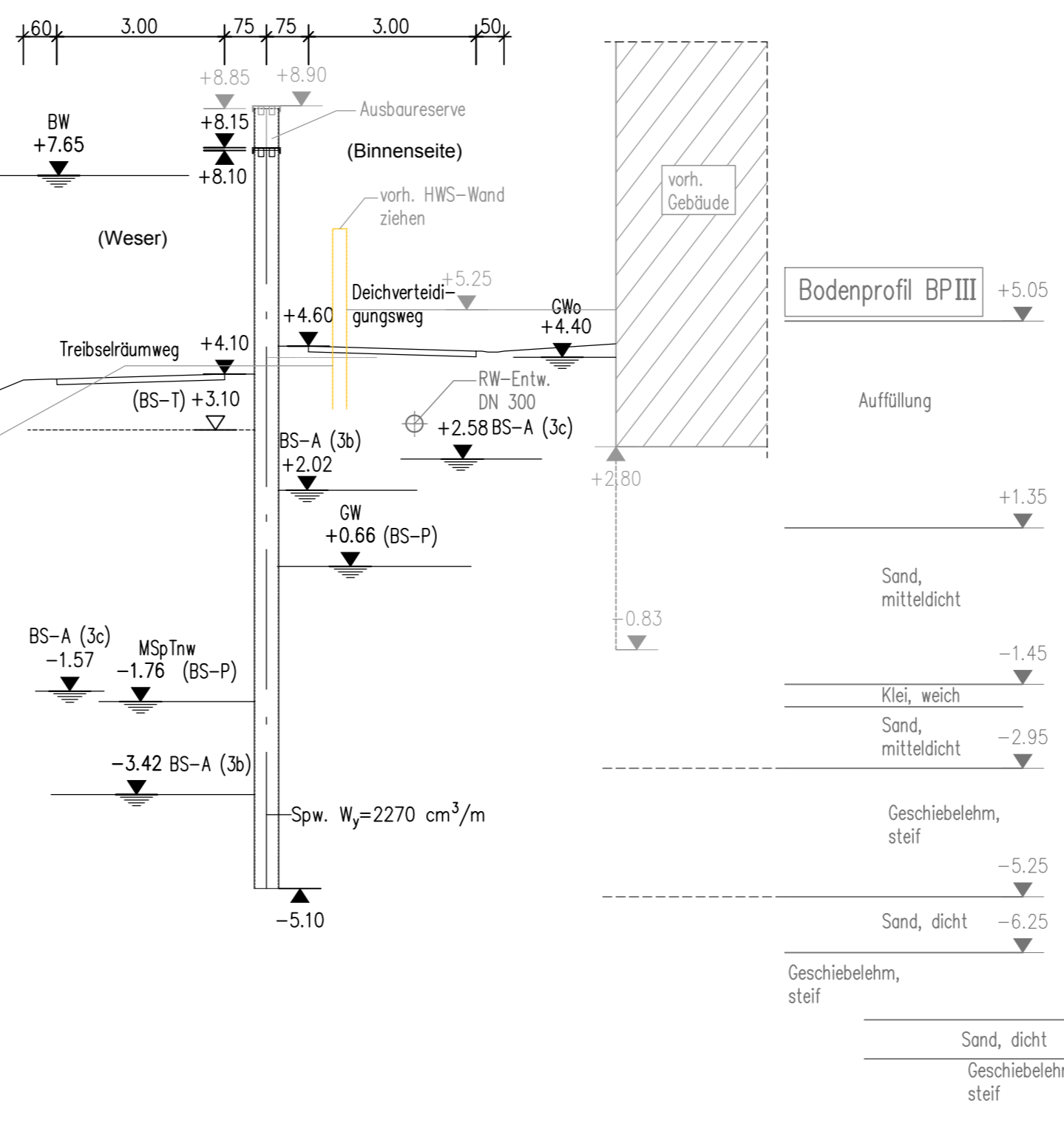
**Schnitt B-B Wandabwicklung M 1:200**  
DB 130 bis Ende Spundwand KB-DB 266



**Schnitt 2-3 M 1:100**



**Schnitt 3-1 M 1:100**



**Abkürzungsverzeichnis:**

DB	Doppelbohle
KB-DB	Konstruktions-Doppelbohle
EB	Einzelbohle
DBS	Sonderbohle (Knickbohle)
DrB	Dreifachbohle
BW	Bemessungshochwasserstand
CW	Grundwasserstand
CWu	oberer Grundwasserstand
MThw	mittleres Tiedhochwasser
MSpTnw	mittleres Springtiedhochwasser
MSpThw	mittleres Springtiedhochwasser
BS-P	ständige Bemessungssituation
BS-T	vorübergehende Bemessungssituation
BS-A (3b)	außergewöhnliche Bemessungssituation nach EAU
BS-A (3c)	außergewöhnliche Bemessungssituation nach EAU
BS-A (4)	außergewöhnliche Bemessungssituation (bordvoll)

Die Spundwandschlösser sind auf dem obersten Meter zu verschweißen.

Alle Gurtstöße sind als Vollstoß auszuführen. Auflagerkonsole jede DB.

**Baustoffe:**

Spundbohlen	S355 GP
Gurtung	S355
Anker	GEW 40mm, #50mm B500B

**zugehörige Zeichnungen:**

Plan Nr. R-01: Spundwand Teil 1 Grundriss, Wandabwicklung, Schnitte  
Plan Nr. R-03: Spundwand Teil 2 Schnitte

**Hinweis: alle Höhen = NHN**

f				
d				
e				
c				
b	07.04.2020	Sfb	Kih	Bestickhöhe +8,10m hinzugefügt
a	08.01.2018	lb	gpr	gem. Vorabstimmung Profingenieur
Datum	gez.	blz.	gepr.	Änderung

**Auftraggeber**  
Bremischer Deichverband am rechten Weserufer  
Am Lehester Deich 149  
28357 Bremen

**Projekt**  
Erhöhung des Landesschutzdeiches in Bremen  
Farge-West, Bernhardtting  
Antrag auf Planfeststellung

**Zeichnungsinhalt**  
Neubau Hochwasserschutzwand  
Spundwand Teil 2 Grundriss, Wandabwicklung, Schnitte

Datum	Name	Projekt-Nr.	Kennzeichnung	Maßstab:
05.04.17	Rn	0994-13-028		1:200
05.04.17	Kig		Spundwand dwg Plan Nr. R-02b	Anlage: 7
05.04.17	Gha		Ploteinstellung: Sofcad_gw.ctb	Blätter: 3
Blattgröße: 1189 x 841		Blatt-Nr.: 2/3		