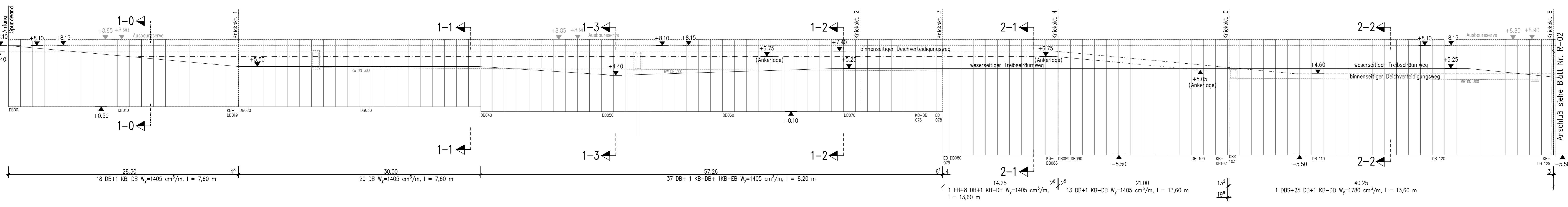
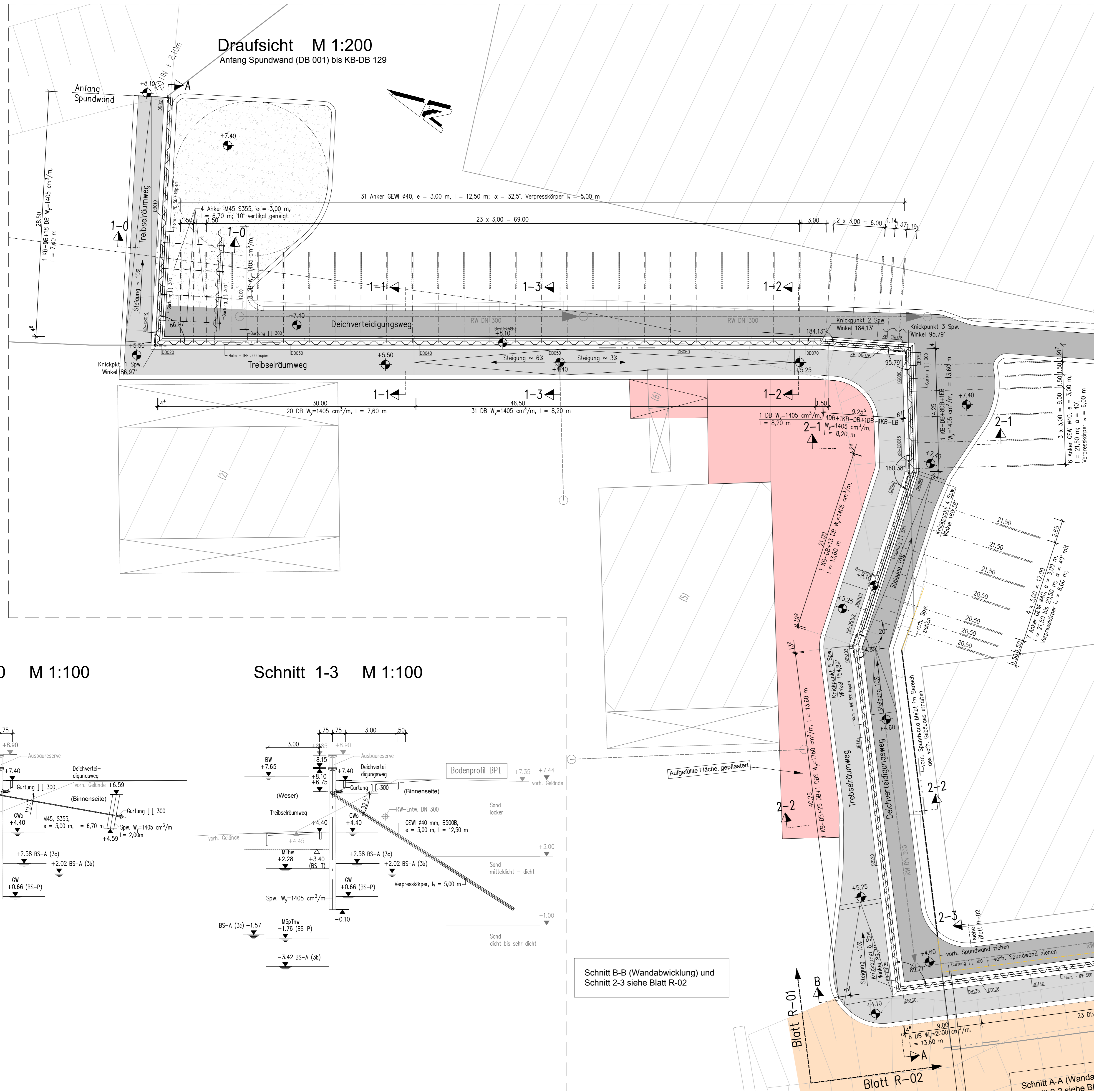


Schnitt A-A - Wandabwicklung M 1:200
Anfang Spundwand (DB001) bis KB-DB 129

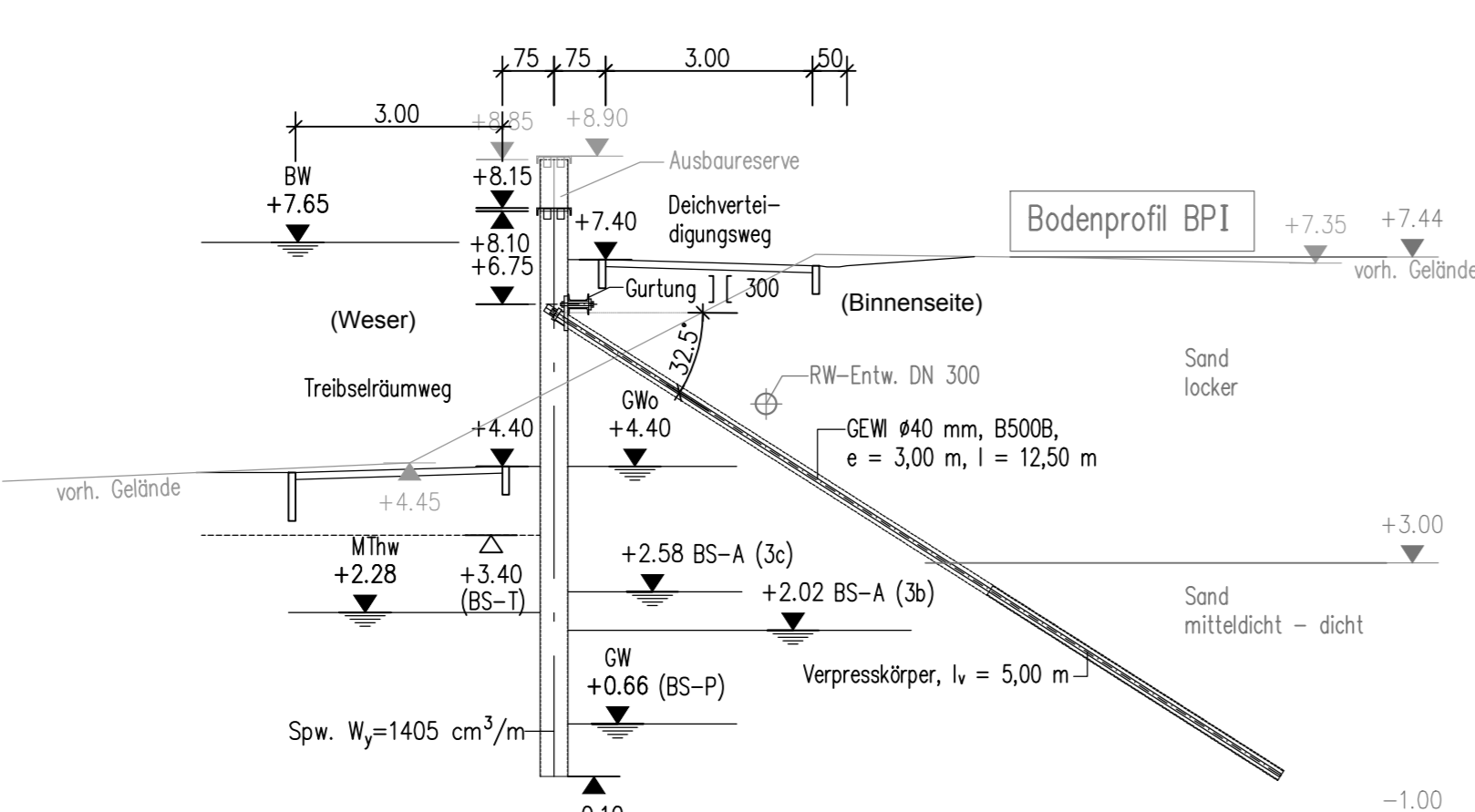
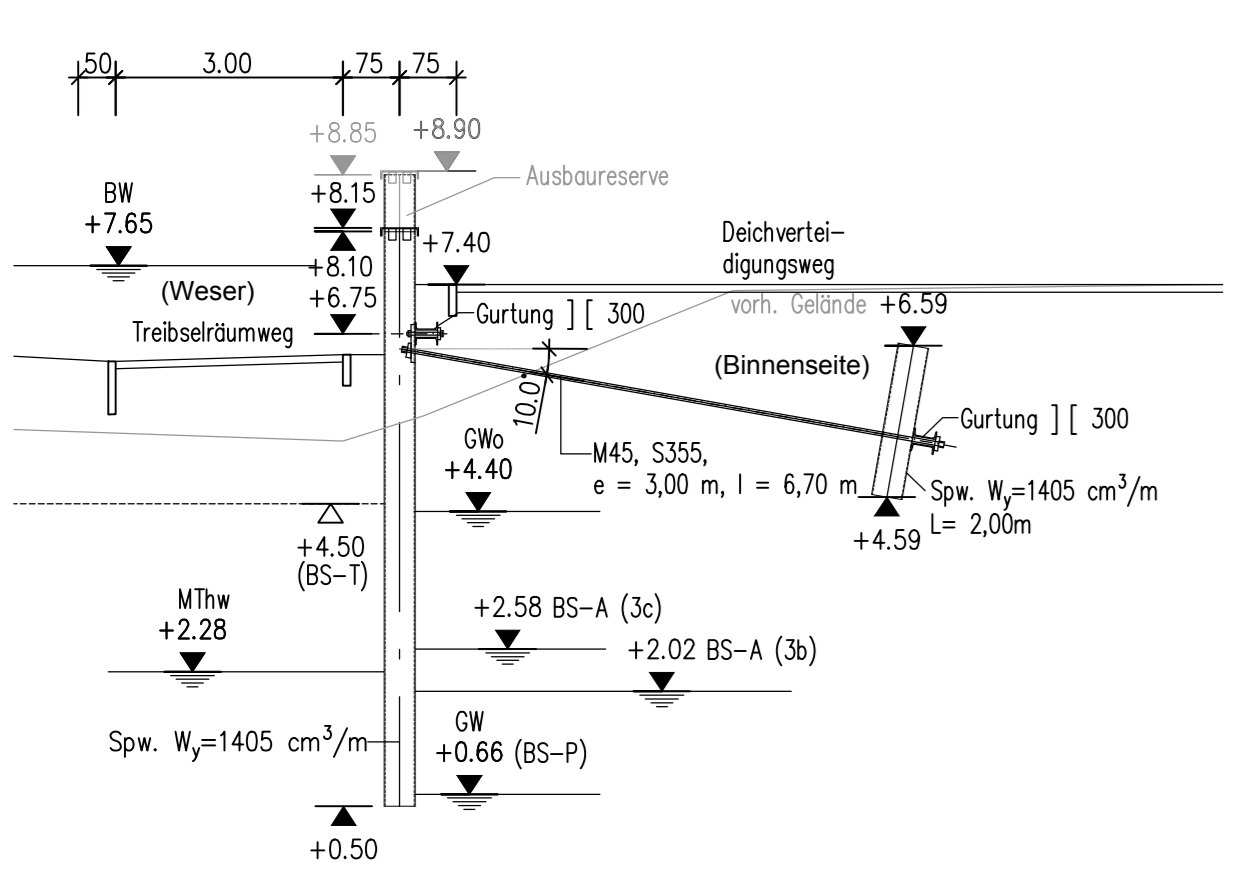


Die Spundwandschlösser sind auf dem obersten Meter zu verschweißen.
Alle Gurtstöße sind als Vollstoß auszuführen. Auflagerkonsole jede DB.



Schnitt 1-0 M 1:100

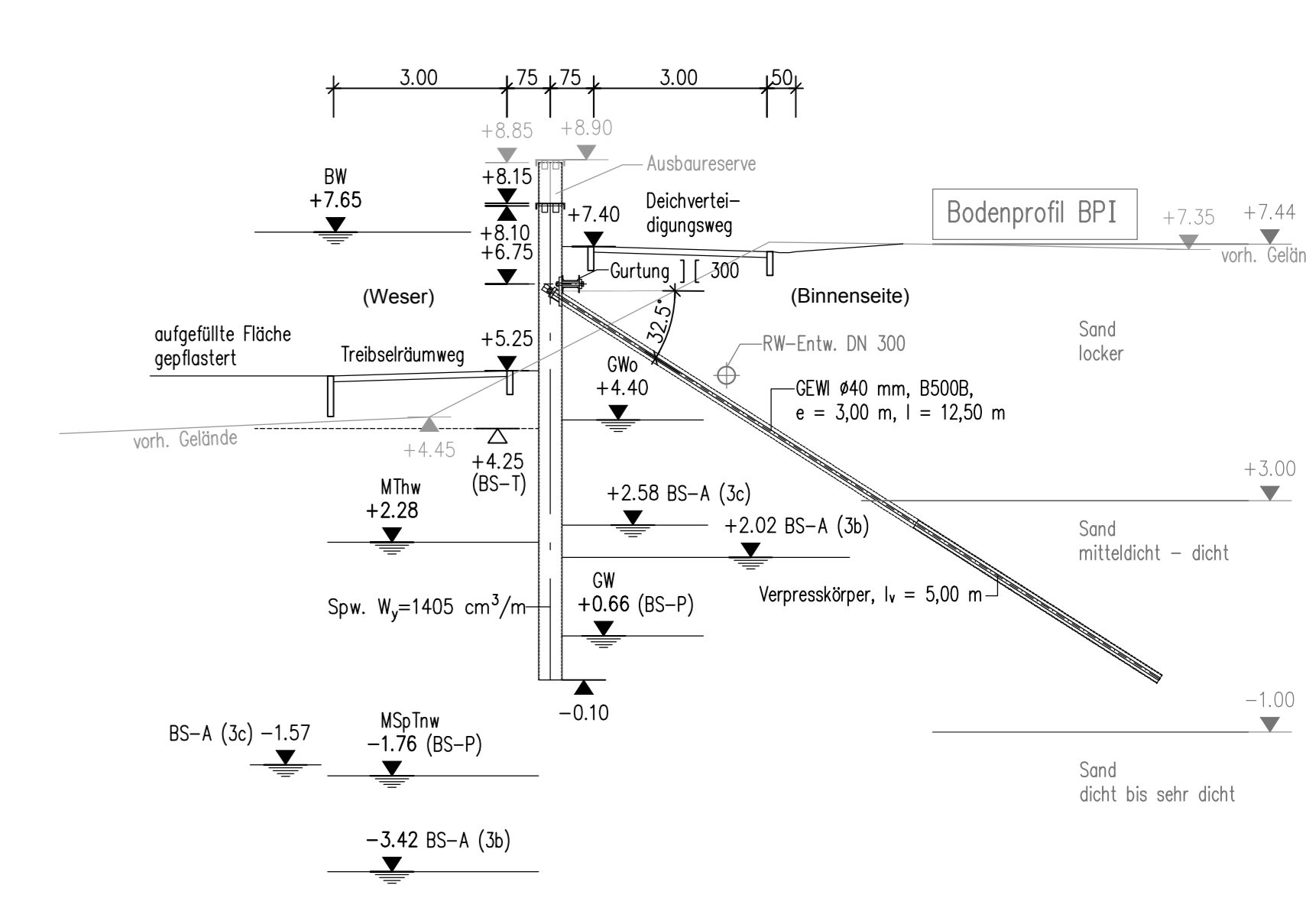
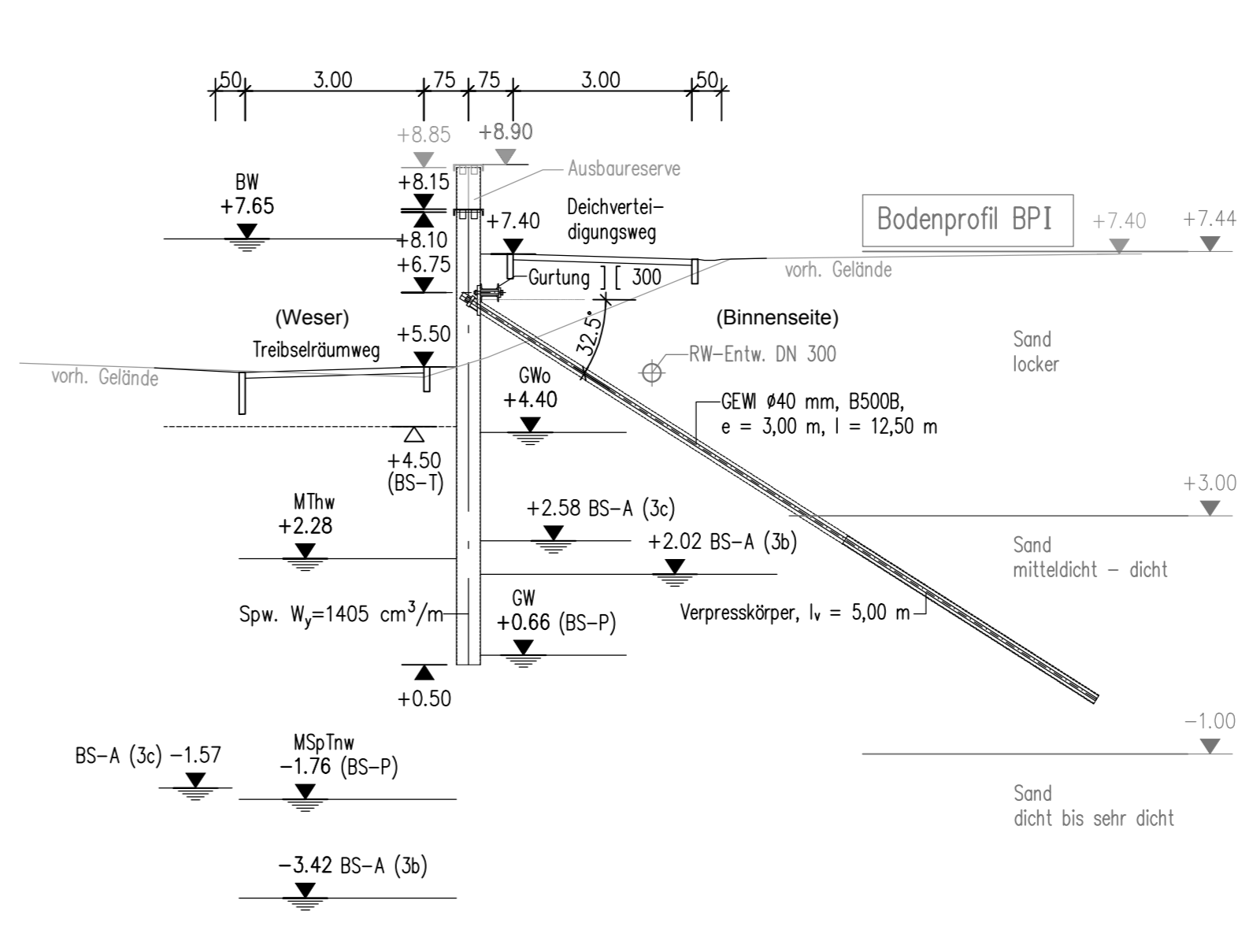
Schnitt 1-3 M 1:100



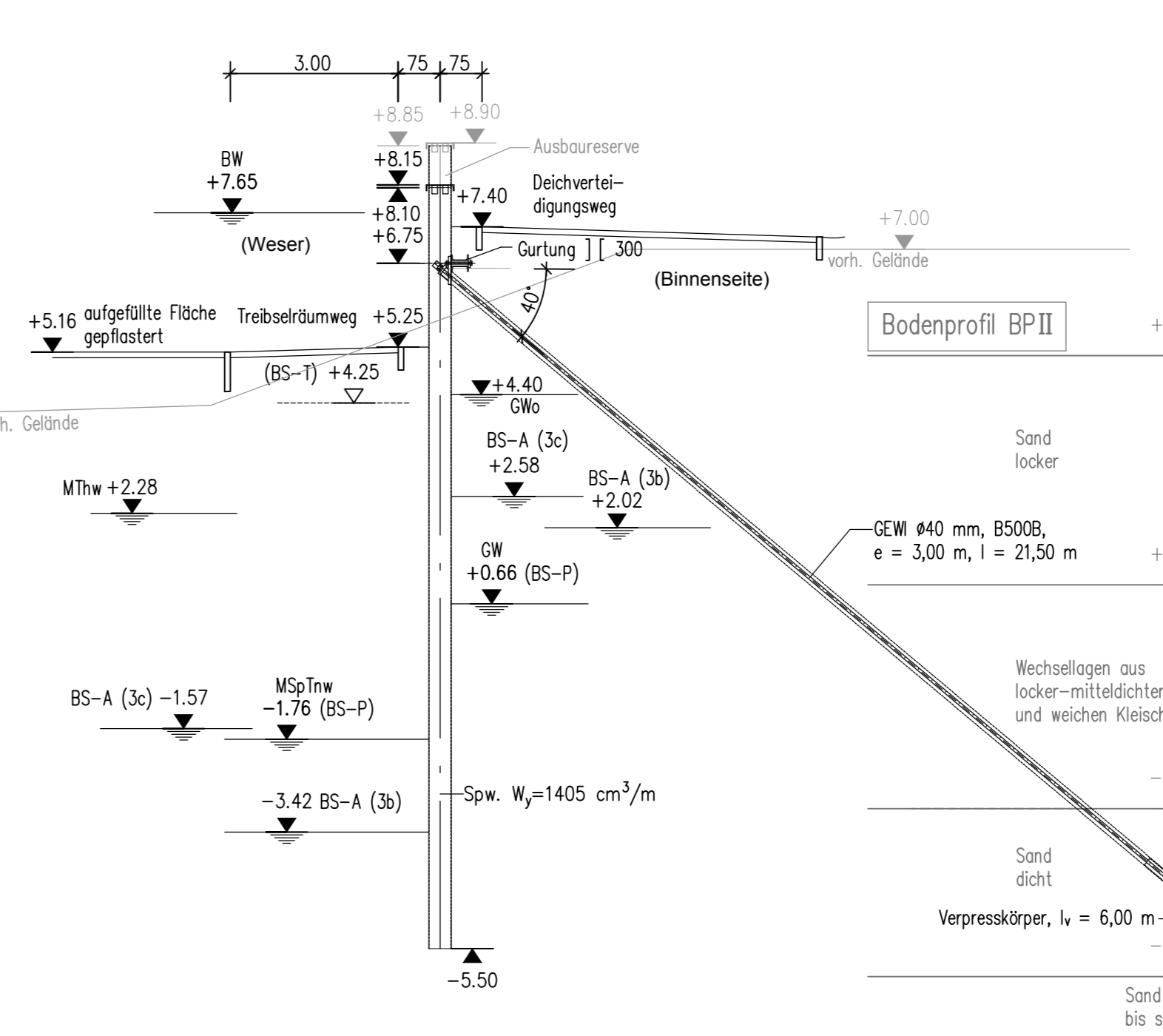
Schnitt B-B (Wandabwicklung) und Schnitt 2-3 siehe Blatt R-02

Schnitt 1-1 M 1:100

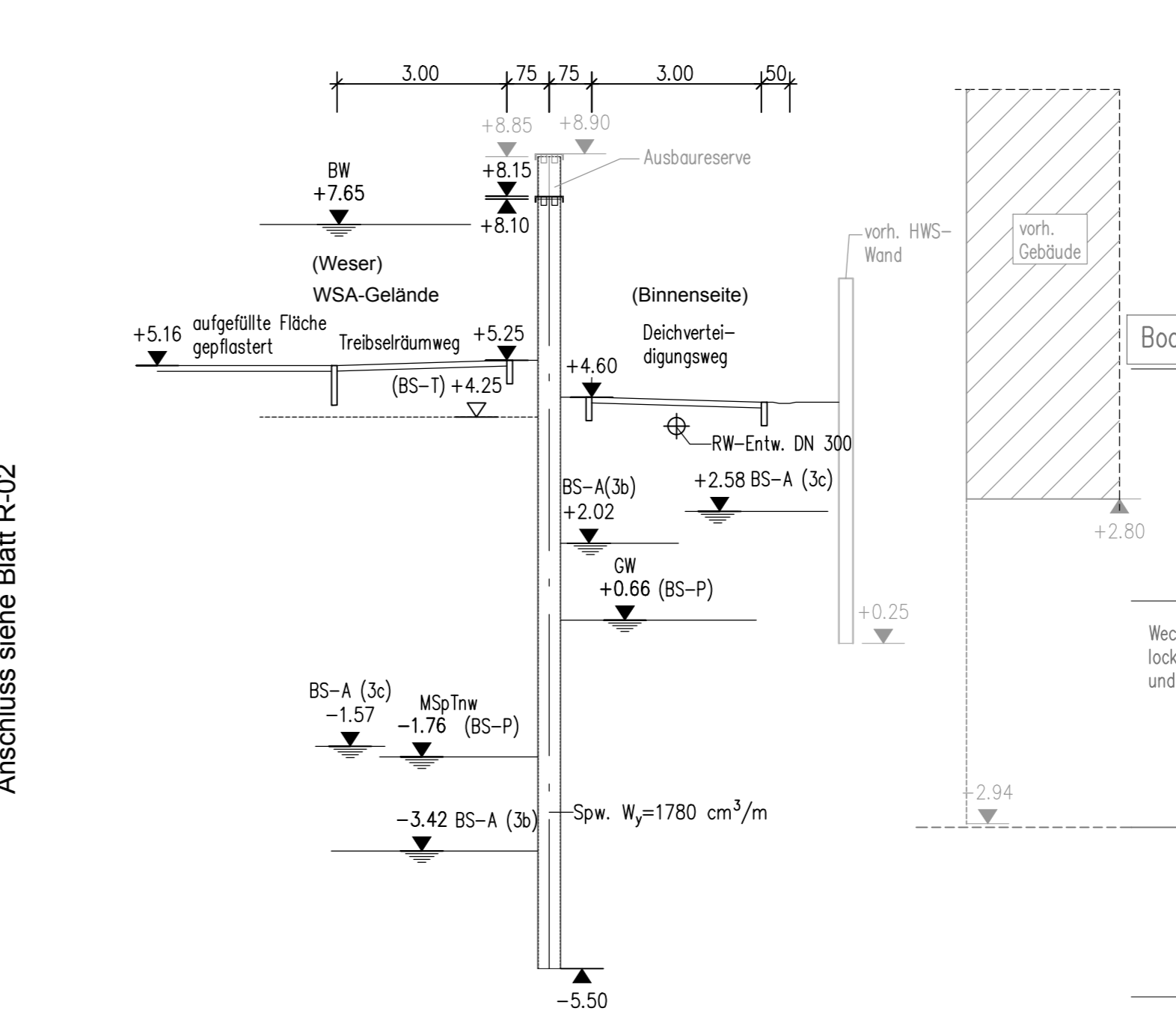
Schnitt 1-2 M 1:100



Schnitt 2-1 M 1:100



Schnitt 2-2 M 1:100



Abkürzungsverzeichnis:

DB	Doppelbohle
KB-DB	Konstruktions-Doppelbohle
EB	Einzelbohle
DBS	Sonderbohle (Knickbohle)
DRB	Dreifachbohle
BW	Bemessungshochwasserstand
GW	Grundwasserstand
GWo	oberer Grundwasserstand
GWu	unterer Grundwasserstand
MThw	mittleres Tiedehochwasser
MThw	mittleres Tiedeniedrigwasser
MSpThw	mittleres Springtiedehochwasser
MSpThw	mittleres Springtiedeniedrigwasser
BS-P	ständige Bemessungssituation
BS-T	vorübergehende Bemessungssituation
BS-A (3b)	außergewöhnliche Bemessungssituation nach EAU
BS-A (3c)	außergewöhnliche Bemessungssituation nach EAU
BS-A (4)	außergewöhnliche Bemessungssituation (bordvoll)

Baustoffe:

Spundbohlen	S355 GP
Gurtung]] S355
Anker	GEW #40mm, #50mm B500B

zugehörige Zeichnungen:
Plan Nr. R-02: Spundwand Teil 2 Grundriss, Wandabwicklung, Schnitte
Plan Nr. R-03: Spundwand Teil 2 Schnitte

Hinweis: alle Höhen = NHN

f			
e			
d			
c			
b	07.04.2020	Sfb	Kih
a	08.01.2018	lb	gpr
Datum	gez.	gepr.	Änderung

Bremischer Deichverband am rechten Weserufer
Am Lehester Deich 149
28357 Bremen

Projekt
Erhöhung des Landesschutzdeiches in Bremen
Farge-West, Bernhardting
Antrag auf Planfeststellung

Zeichnungsinhalt
Neubau Hochwasserschutzwand
Spundwand Teil 1 Grundriss, Wandabwicklung, Schnitte

Datum	Name	Kennzeichnung	Maßstab:
PL 05.04.17	Rn	0994-13-028	1:200
gez. 05.04.17	Kig	Spundwand.dwg	Anlage: 7
gepr. 05.04.17	Gha	Ploteinstellung	Blätter: 3
Blattgröße:	1189 x 841		Blatt-Nr.: 1/3