



Bauvorhaben Errichtung einer Terrasse sowie die geplante Teil-Verfüllung eines Gewässers (Teich)
Stromer Landstraße 42a , 28197 Bremen-Strom .

Bauherr Arkon Hotelbetriebs-und Verwaltungs GmbH
Alter Postweg 289
28207 Bremen

BAUBESCHREIBUNG 12.06.2020

Das Gewässer bzw. der Teich hat eine Größe von ca. 950,-qm , geplant ist diese Fläche um die Hälfte zu verkleinern auf ca. 450,-qm , damit die vorhandene Terrasse erweitert werden kann . Durch die geplante Terrassenerweiterung würde es möglich , unter Einhaltung der Corona-Abstandsregeln , Gesellschaften wie zum Beispiel bei Beerdigungen oder dergleichen einen angemessenen Rahmen zu geben . Es könnten auch Feierlichkeiten der Dorfgemeinschaft hier stattfinden .

Die Wassertiefen , des vorhanden Gewässers betragen im Mittel gemessen ca. 1,50m . Es ist geplant diese Wassertiefen so beizubehalten . Die vorhandene Uferböschung soll bestehen bleiben und die geplante Böschung wird in Winkel und Ausführung bzw. auch Einsaat den vorhandenen Böschungen angepasst . Der Baum-bzw. Pflanzbestand im hinteren Teil des vorhandenen Teiches bleibt bestehen.

Einleitungen sind nicht vorhanden des weiteren existieren keine Verbindungen des Gewässers zu anderen Gewässern .

Die geplante Verfüllung wird durch eine geeignete Fachfirma , welche auf Teichbau spezialisiert ist ausgeführt , die entsprechenden Firmendaten werden mindestens 1 Monat vor Baubeginn benannt .

Das bereits eingebrachte Füllmaterial kommt von unserem Grundstück auf der anderen Straßenseite , Flur 103 Flurstück 19/2 , hierbei handelt es sich um trockenen , nicht belasteten Füllboden .

Die geplante Verfüllung wird mit trockenem , unbelasteten Füllboden bis ca. 1,00m Höhe aufgefüllt .



Es wird kein Schutt-Abfallboden oder dergleichen eingebaut .

Die letzten 50-60 cm Höhe werden lagenweise mit bindigem Füllboden aufgefüllt, verdichtet und entsprechend angesät .

Auf der bestehenden Terrasse ist geplant , den Plattenbelag zu entfernen und durch hochwertiger eventuell großformatige Platten zu ersetzen . Den Randbereich der so entstehenden Terrasse sollen Pflanzen oder auch Pflanzkübel begrenzen . Die Gestaltung der Sitzgruppen wird gemäß den Corona-Abstandsregeln erfolgen .

Mindestens 4 Wochen vor Einbau bzw. Verfüllung werden die Nachweise über die Herkunft und die Beschaffenheit des Materials vorgelegt . Ein Baubeginn wird erst nach Freigabe der Wasserbehörde erfolgen .

Da das Gewässer sich ausschließlich auf unserem Grundstück befindet , sind Nachbargrundstücke nicht betroffen und werden auch während der Bauphase nicht in Mitleidenschaft gezogen .

Mit freundlichen Grüßen

Jürgen Emmerich



Freie Hansestadt Bremen

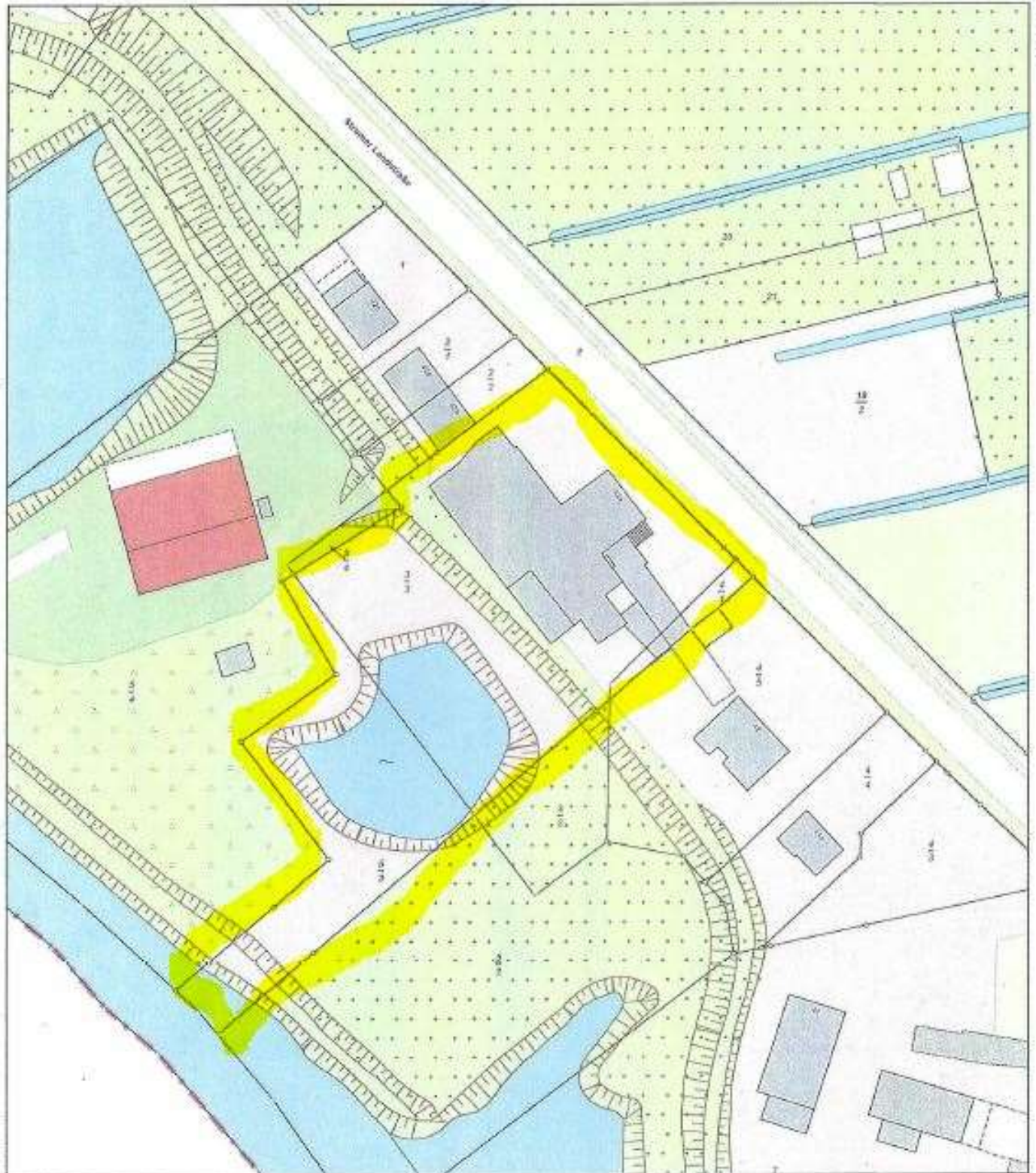
Stadtgemeinde Bremen
Gemarkung: VL 103
Flur: 103
Flurstück: 3/3

Auszug aus dem Liegenschaftskataster

Karte 1:1000
Erstellt am: 16.07.2019

Hinweis:

N = 5882200



E = 478070

N = 5882054

Maßstab 1:1000



Meter

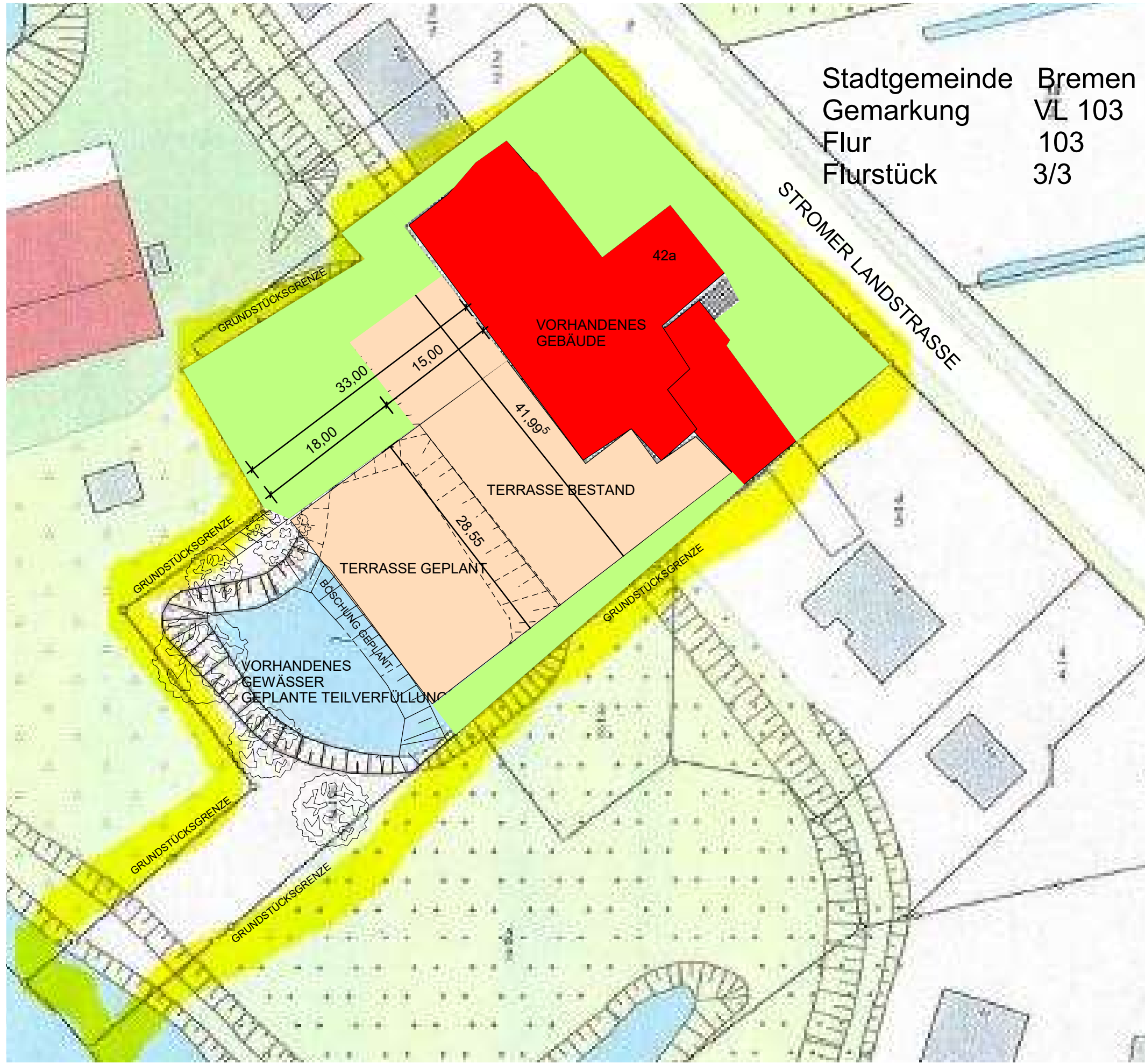
Verantwortlich für den Inhalt:

GeoInformation Bremen
Lloydstraße 4
28217 Bremen

Bereitgestellt durch:

GeoInformation Bremen
Lloydstraße 4
28217 Bremen
Antragsnummer: SCG

Die Verwendung (Vervielfältigung, Umarbeitung, Veröffentlichung bzw. Weitergabe an Dritte) für nichteigene oder gewerbliche Zwecke ist gemäß § 14 des Gesetzes über die Landesvermessung und das Liegenschaftskataster (Vermessungs- und Katastergesetz) vom 16. Oktober 1990 (Gesetzblatt der Freien Hansestadt Bremen, S. 313) nur mit Erlaubnis der Katasterbehörde zulässig.



Stadtgemeinde Bremen
 Gemarkung VL 103
 Flur 103
 Flurstück 3/3

Arkon Hotelbetriebs-und
 Verwaltungsgesellschaft mbH



Alter Postweg 289
 28207 Bremen
 0421 - 46 88 18 55
 info@arkon-hotels.de

BAUVORHABEN

Teil-Verfüllung eines Gewässers
 Stromerlandstraße 42a
 28197 Bremen

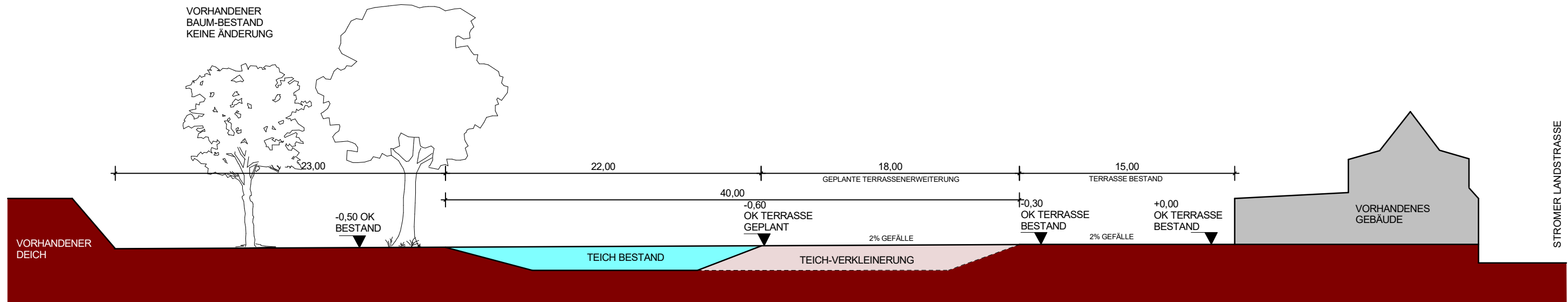
BAUHERR

Arkon Hotelbetriebs-und
 Verwaltungsgesellschaft mbH
 Alter Postweg 289
 28207 Bremen

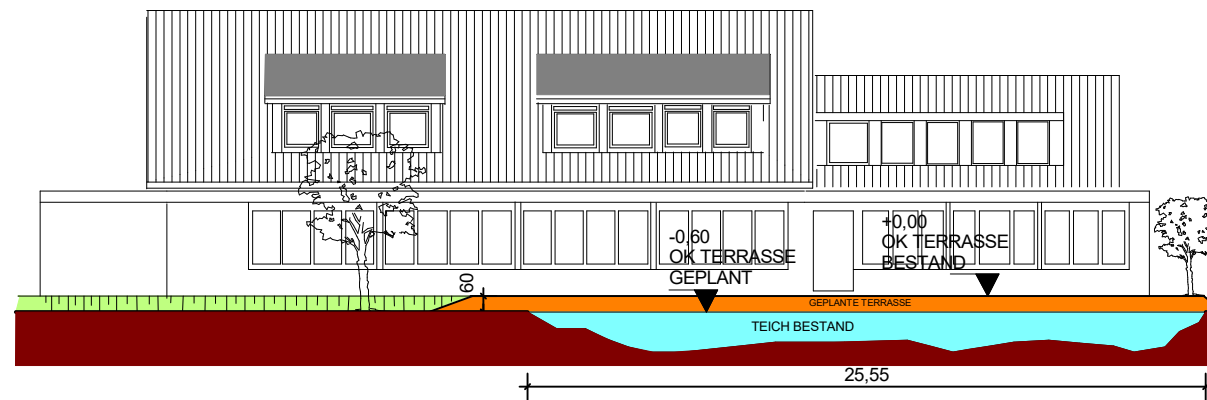
PLANTEIL

LAGEPLAN

DATUM	MASZTAB	GEZ	BLATT-NR
12.06.2020	1:500		01



SCHNITT



SCHNITT-GARTENANSICHT

Arkon Hotelbetriebs- und
Verwaltungsgesellschaft mbH



Alter Postweg 289
28207 Bremen
0421 - 46 88 18 55
info@arkon-hotels.de

BAUVORHABEN

Teil-Verfüllung eines Gewässers

Stromerlandstraße 42a

28197 Bremen

BAUHERR

Arkon Hotelbetriebs- und
Verwaltungsgesellschaft mbH

Alter Postweg 289
28207 Bremen

PLANTEIL

SCHNITT-GARTENANSICHT
SCHNITT-GELÄNDE

DATUM	MASZTAB	GEZ	BLATT-NR
12.06.2020	1:200		03