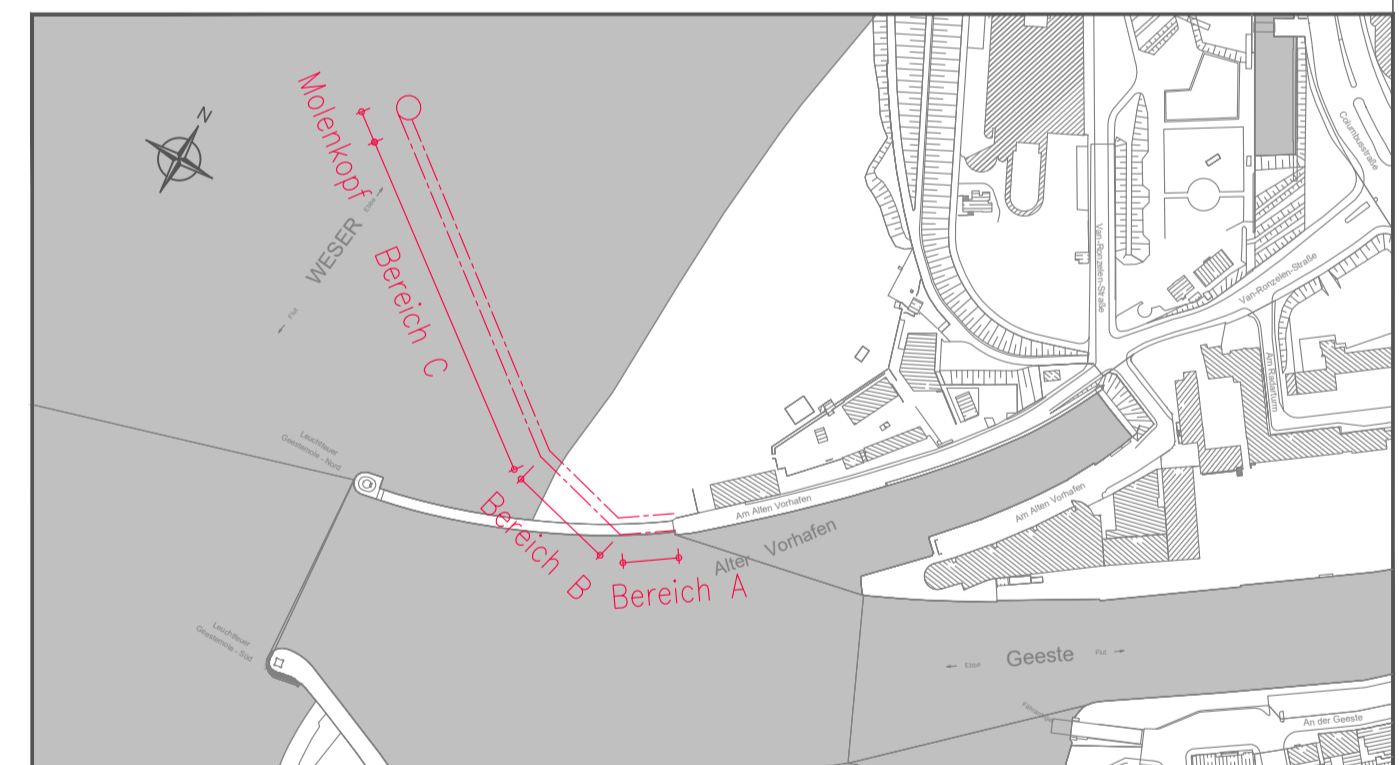
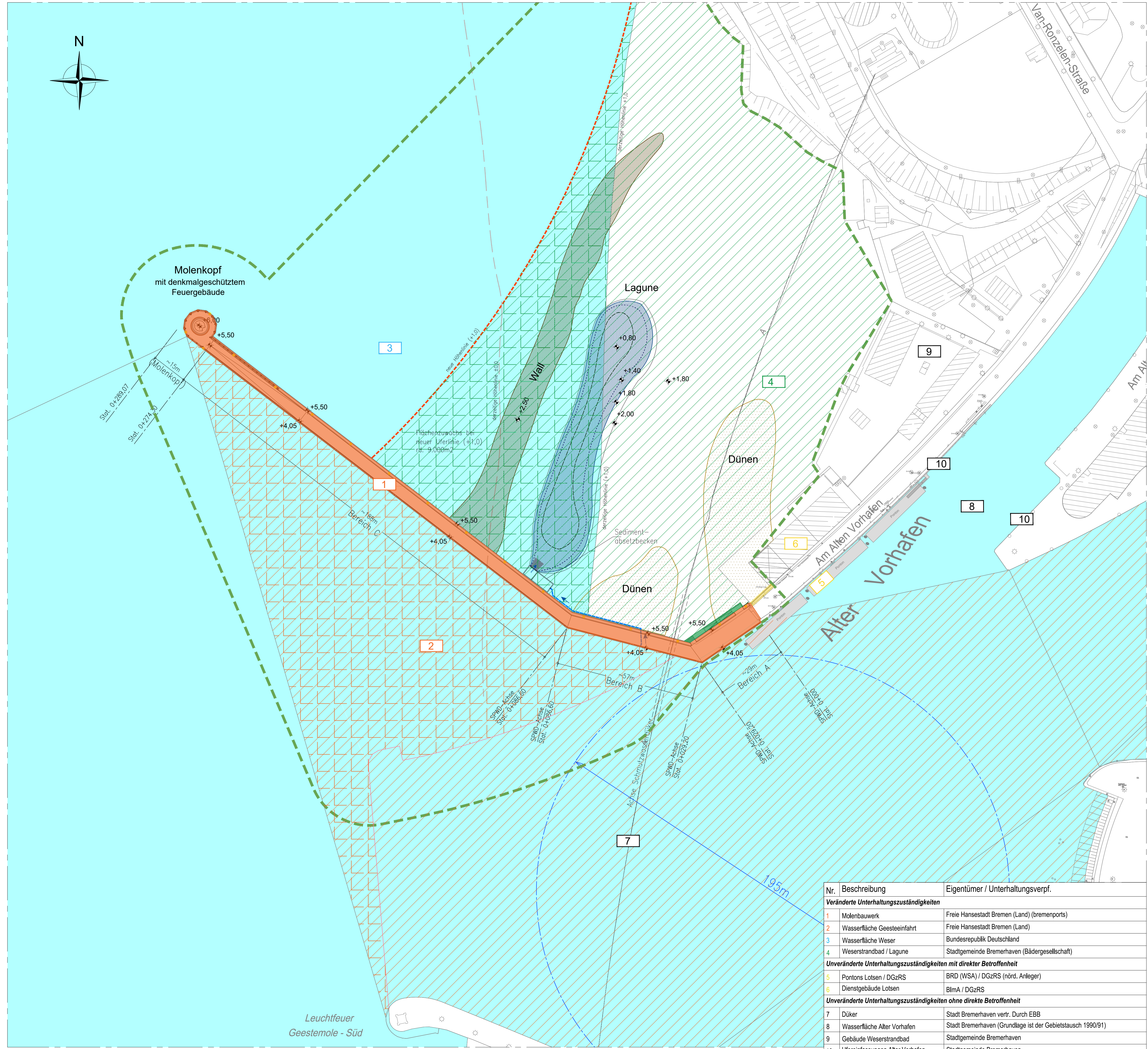


- Legende:**
- Freie Hansestadt Bremen (Land) (bremenports)
 - Bundesrepublik Deutschland (WSA)
 - Stadtgemeinde Bremerhaven (Bädergesellschaft)
 - BlmA / DGzRS (Lotsen)
 - unveränderte Unterhaltungsverpflichtete außerhalb des Planungsgebietes



Alle Höhenangaben in [m] bezogen auf NN.
Koordinatensystem Gauß-Krüger

Leistungsphase:
Wasserrechtlicher Antrag gemäß §68WHG

Bauherr:
 Freie Hansestadt Bremen
Senatorin für Wirtschaft, Häfen und Transformation (SWHT)

Projekt:
**Geesteeinfahrt
Neubau der Nordmole**

Nr.	Beschreibung	Eigentümer / Unterhaltungsverp.
Veränderte Unterhaltungszuständigkeiten		
1	Molenbauwerk	Freie Hansestadt Bremen (Land) (bremenports)
2	Wasserfläche Geesteeinfahrt	Freie Hansestadt Bremen (Land)
3	Wasserfläche Weser	Bundesrepublik Deutschland
4	Weserstrandbad / Lagune	Stadtgemeinde Bremerhaven (Bädergesellschaft)
Unveränderte Unterhaltungszuständigkeiten mit direkter Betroffenheit		
5	Pontons Lotsen / DGzRS	BRD (WSA) / DGzRS (nörd. Anleger)
6	Dienstgebäude Lotsen	BlmA / DGzRS
Unveränderte Unterhaltungszuständigkeiten ohne direkte Betroffenheit		
7	Düker	Stadt Bremerhaven vertr. Durch EBB
8	Wasserfläche Alter Vorhafen	Stadt Bremerhaven (Grundlage ist der Gebietstausch 1990/91)
9	Gebäude Weserstrandbad	Stadtgemeinde Bremerhaven
10	Uferneinfassungen Alter Vorhafen	Stadtgemeinde Bremerhaven

Entworfen	07.2023	WG / OF	Molenbauwerk Übersichtslageplan Unterhaltung Unterlage 3.16	Maßstab: 1:750
Bearbeitet	07.2023	KL		
Geprüft	07.2023	CP		
			Bremenports GmbH & Co. KG Am Steen 2, 27568 Bremerhaven www.bremenports.de Tel.: 0471-30901-0 Fax: 0471-30901-032	
Geschäftsbereich Hafenbau		Dok.-Id.:	Zeichnungs-Nr.:	1-09
		Blattgröße: A1		Index