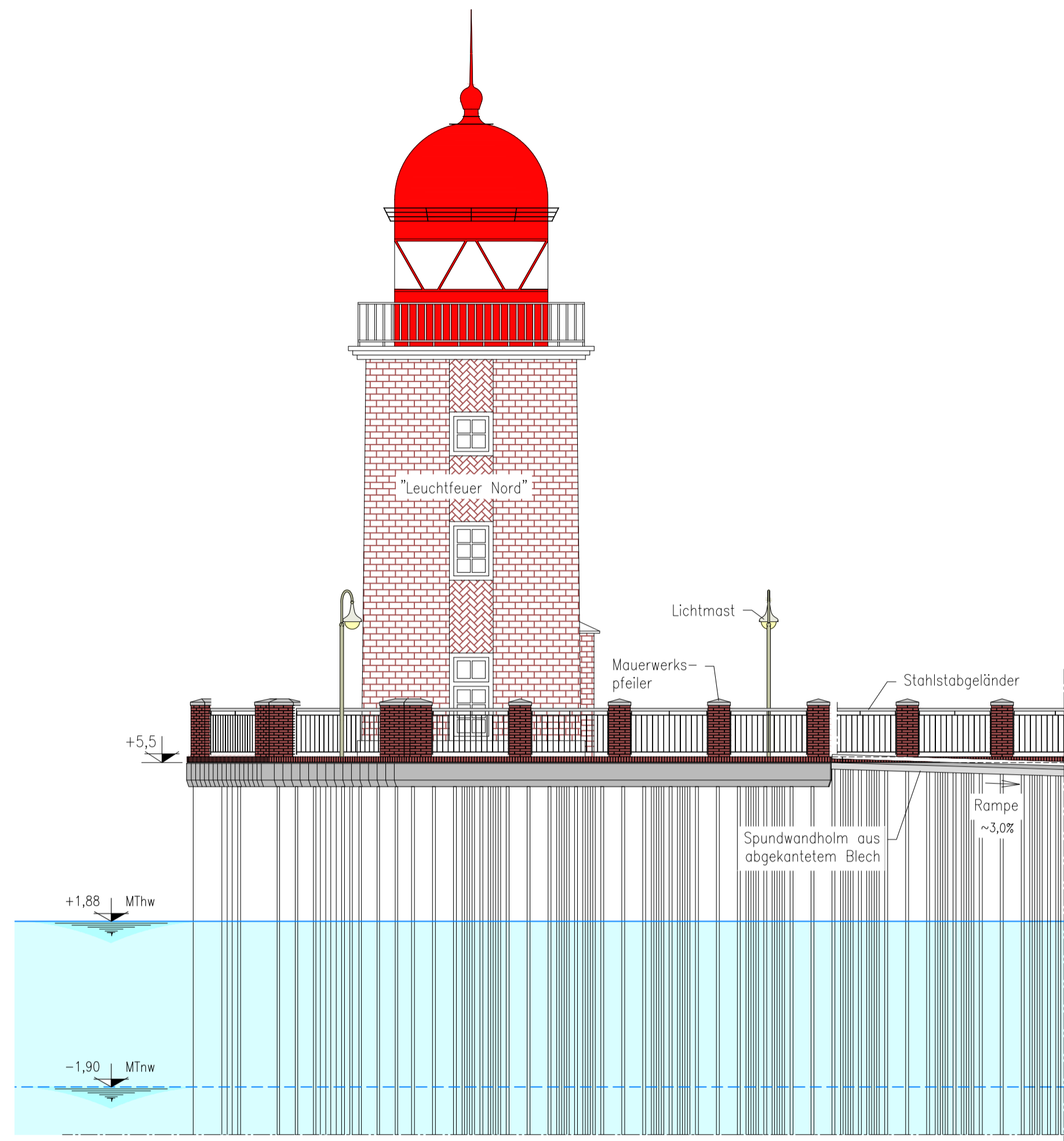
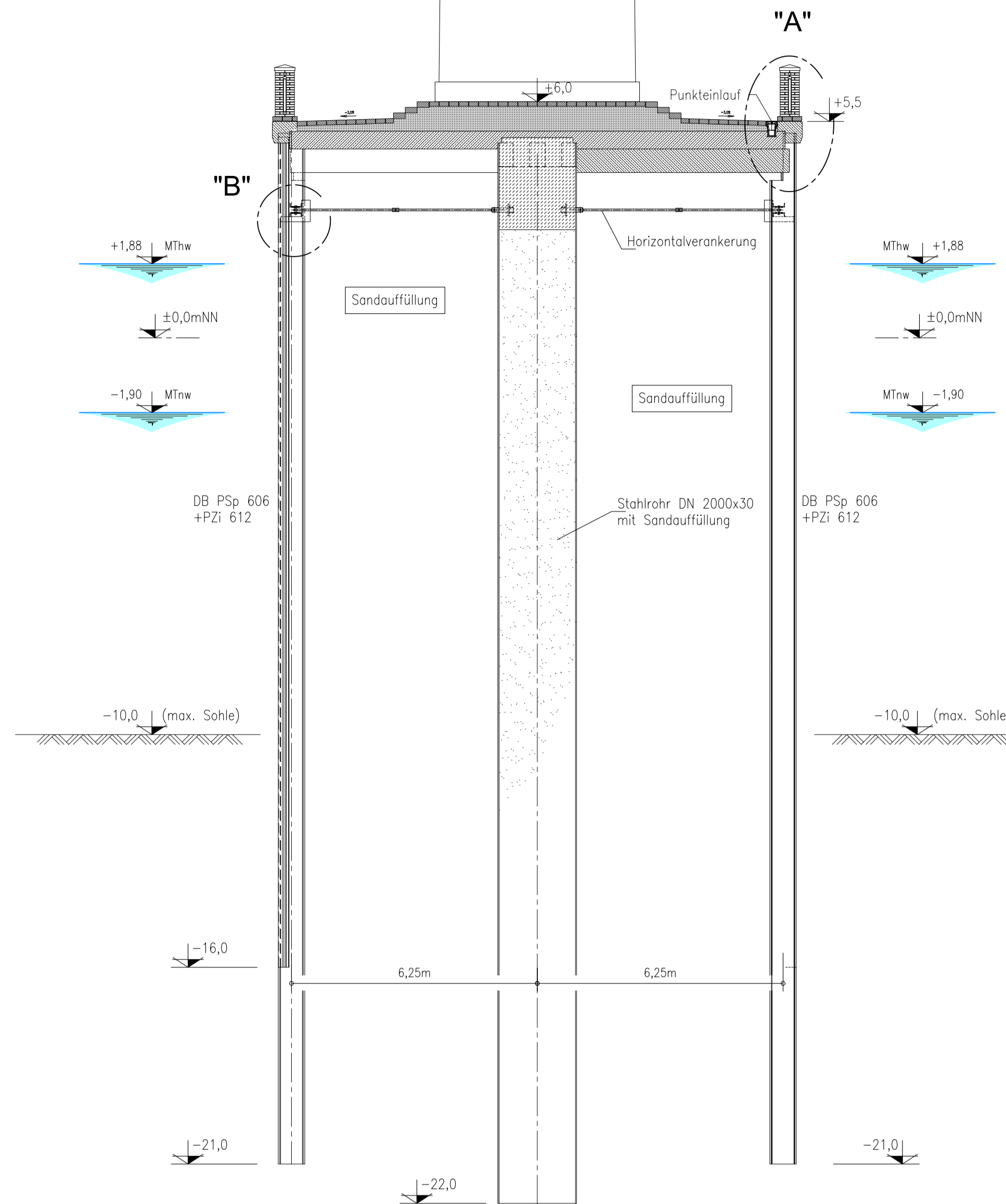


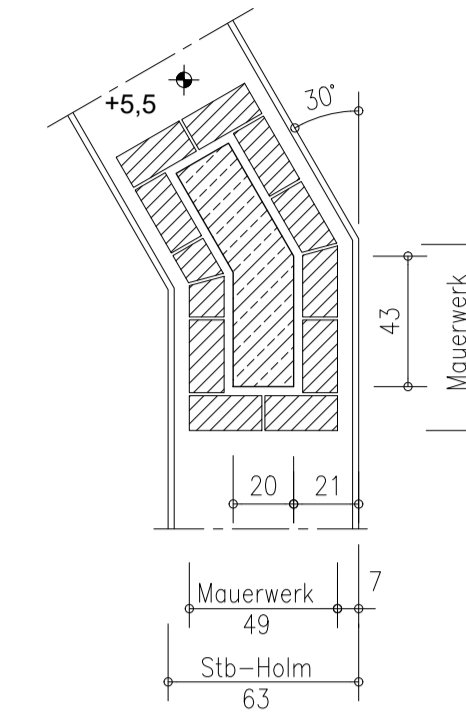
Ansicht Molenkopf
- Süd -
1:100



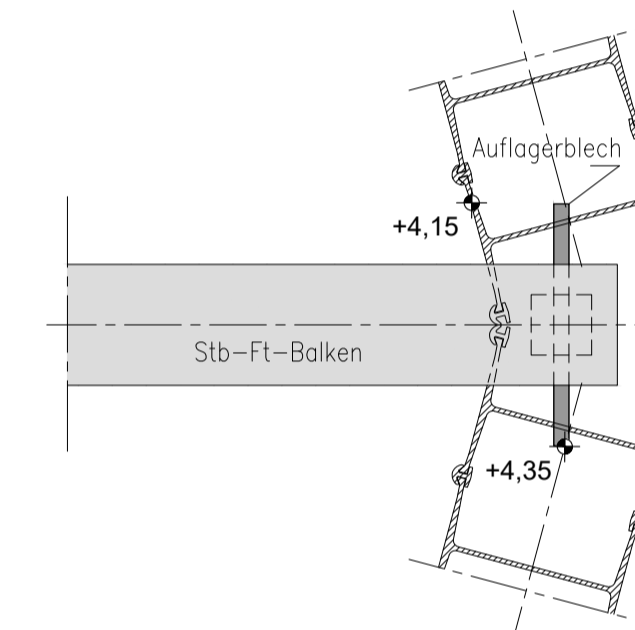
Schnitt A-A
1:100



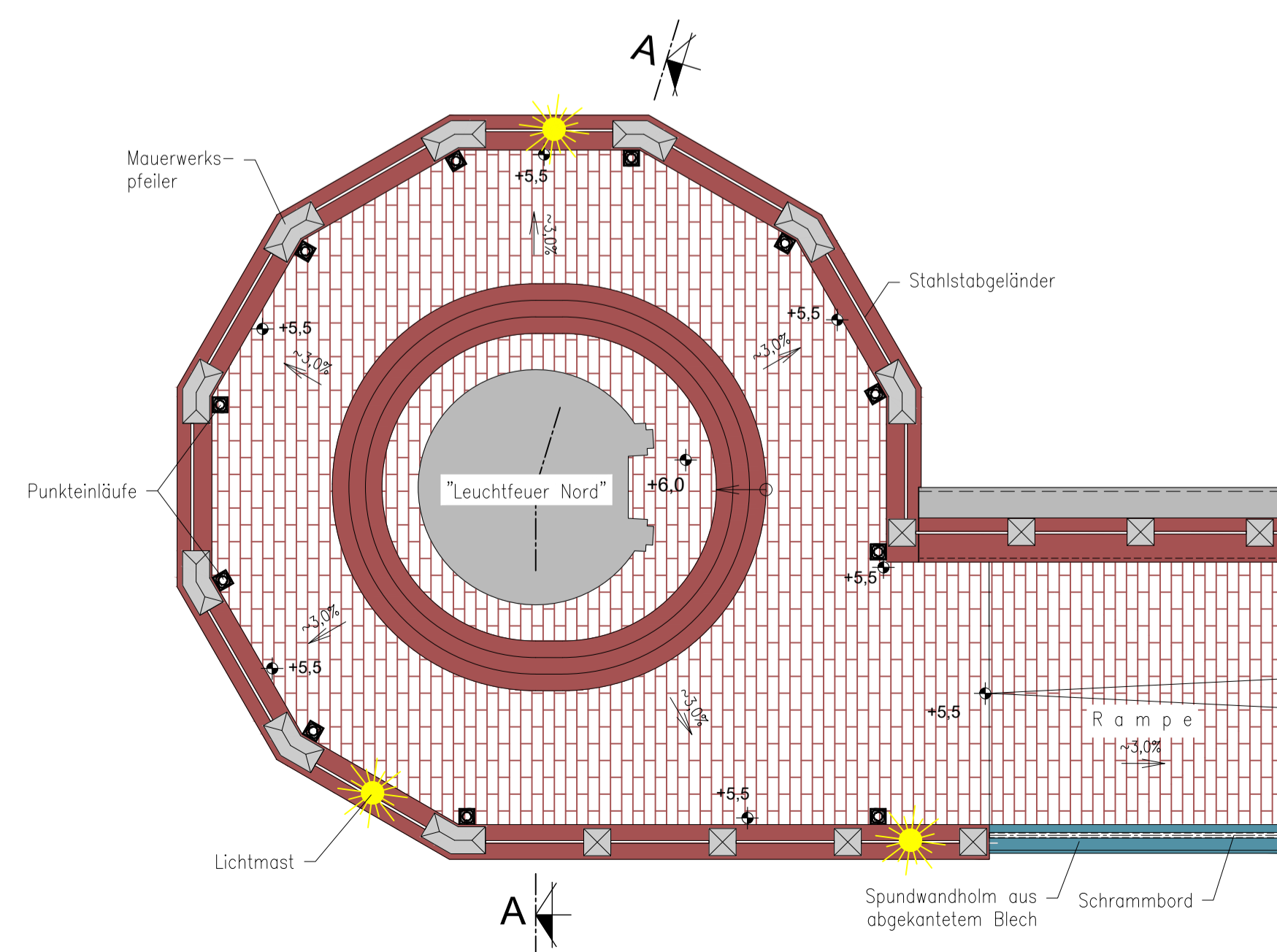
Schnitt B-B
(Geländer nicht dargestellt)
1:25



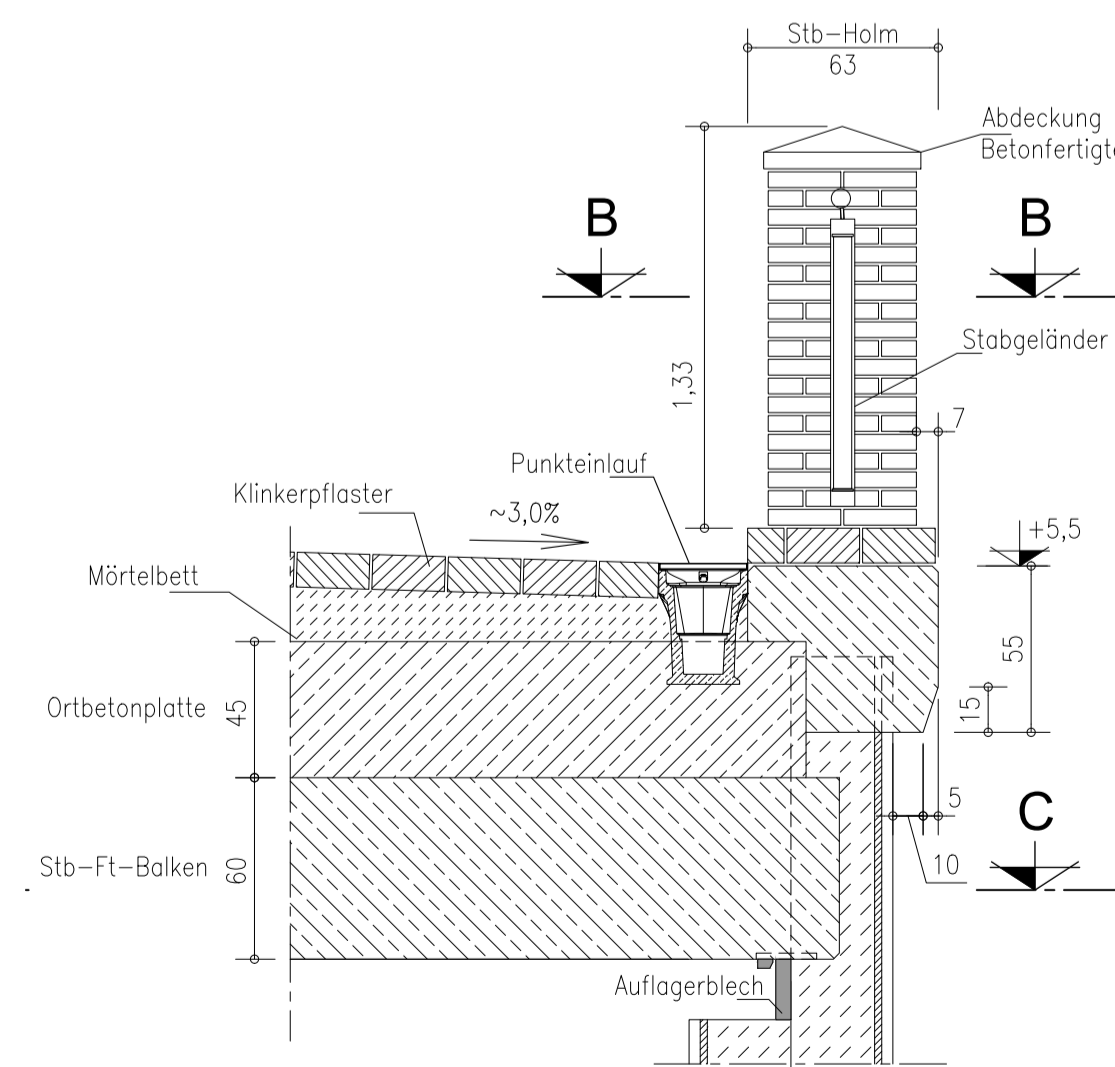
Schnitt C-C
1:25



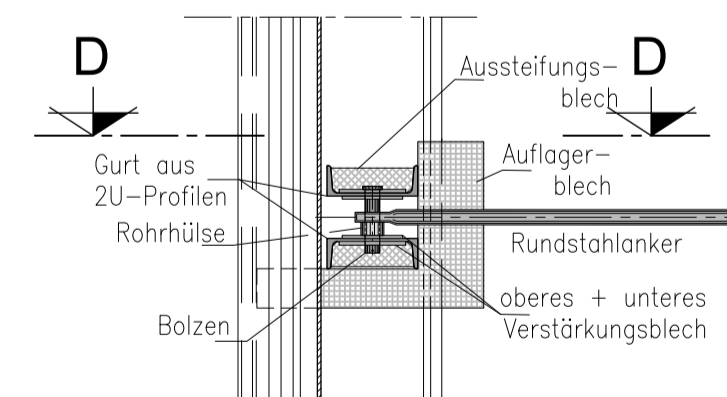
Draufsicht
(Klinker auf Abdeckplatten /
Betonholm nicht dargestellt)
1:100



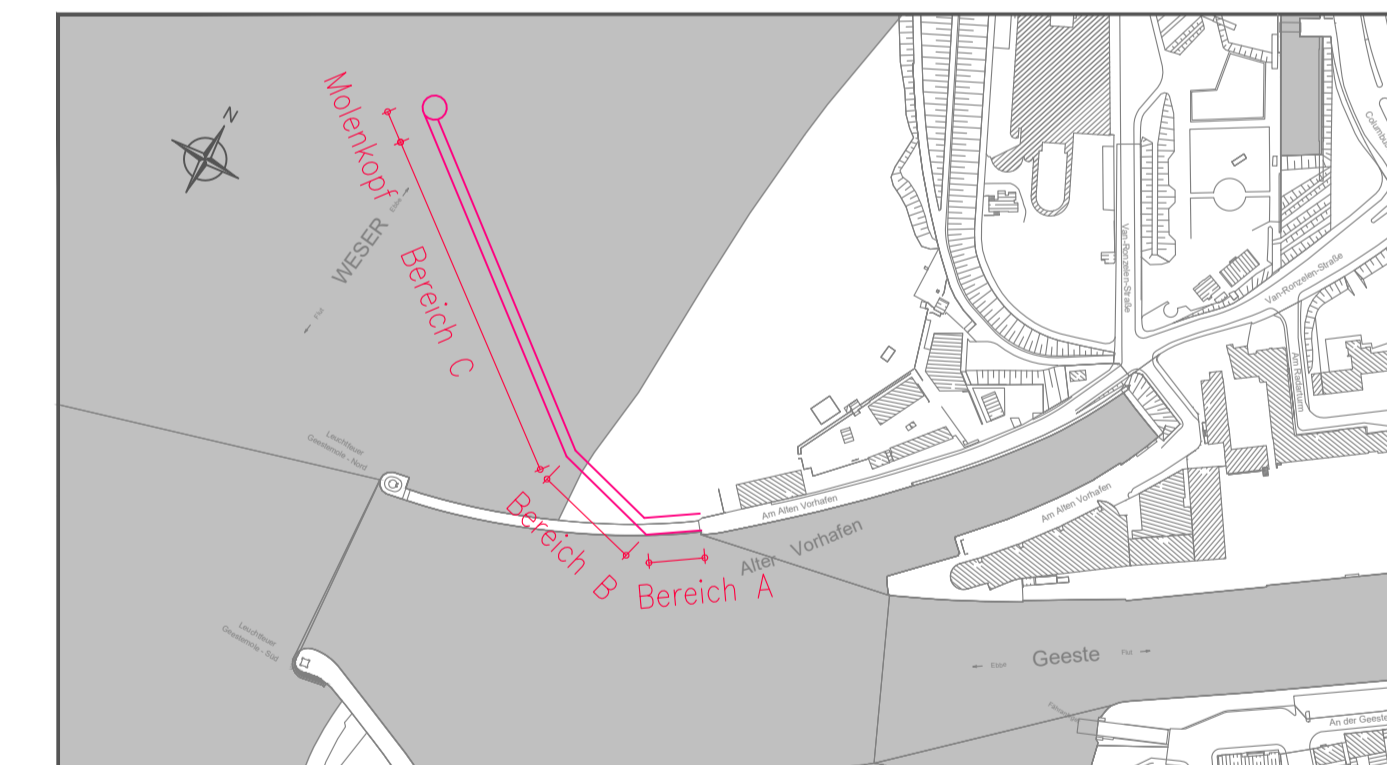
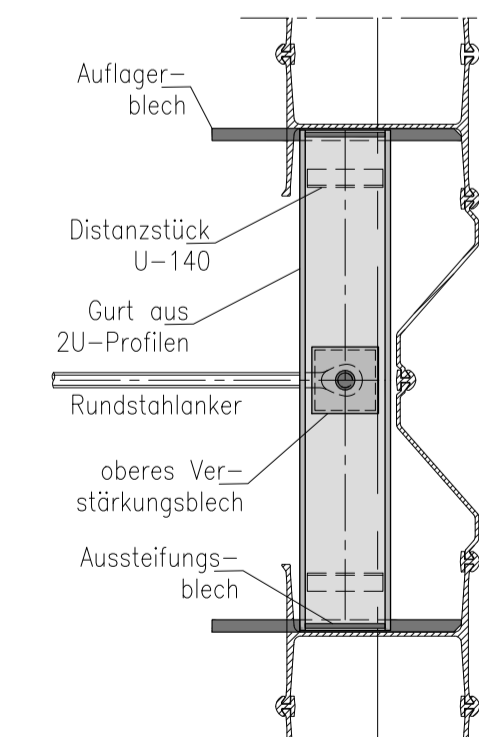
Detail A
1:25



Detail B
1:25



Schnitt D-D
1:25



Alle Höhenangaben in [m] bezogen auf NN.
Koordinatensystem Gauß-Krüger

Leistungsphase:

Wasserrechtlicher Antrag gemäß §68WHG

Bauherr:



Freie Hansestadt Bremen
Senatorin für Wirtschaft, Häfen und Transformation
(SWHT)

Projekt:

**Geesteeinfahrt
Neubau der Nordmole**

Datum	Name
07.2023	WG / OF
07.2023	AS / EW / KL
07.2023	CP

bremenports
Bremen Ports GmbH & Co. KG
Am Stroom 2, 27568 Bremen-Hafen
www.bremenports.de
Tel.: 0471-30901-0 Fax: 0471-30901-032

Molenkopf
Ansicht, Draufsicht
Schnitte + Details
Unterlage 3.13

Maßstab:
1:100
1:25

Geschäftsbereich
Hafenbau

Dok.-Id.:
Blattgröße: A1

Zeichnungs-Nr.:

Index

1-06