

**Wälder, Gebüsche und Gehölzbestände**

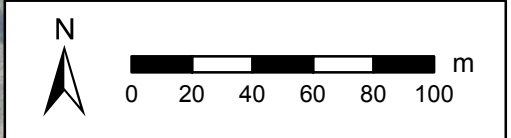
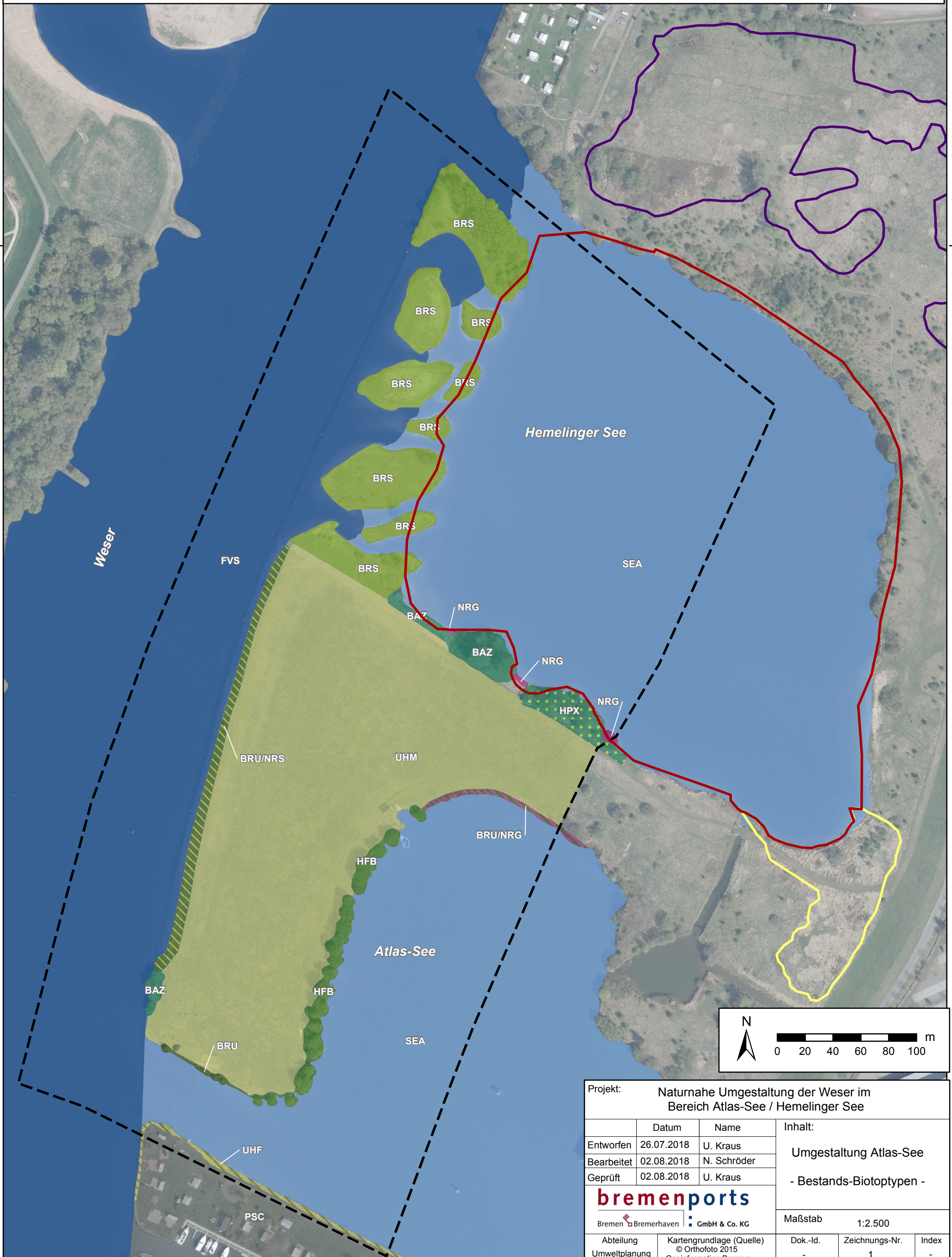
- BAZ - Sonstiges Weiden-Ufergebüsch
- BRS - Sonstiges naturnahes Sukzessionsgebüsch
- BRU - Ruderalgebüsch
- BRU/NRG - Ruderalgebüsch/Rohrglanzgras-Landröhricht
- HFB - Baumhecke
- HPX - Sonstiger nicht standortgerechter Gehölzbestand

**Gewässer**

- FVS - Mäßig ausgebauter Tieflandfluss mit Sandsubstrat
  - SEA - Naturnahes nährstoffreiches Abbaugewässer
- Gehölzfreie Biotop**
- BRU/NRS - Ruderalgebüsch/Schilf-Landröhricht
  - NRG - Rohrglanzgras-Landröhricht
  - UHF - Halbruderaler Gras- und Staudenflur feuchter Standorte
  - UHM - Halbruderaler Gras- und Staudenflur mittlerer Standorte

**Siedlungsbiotope**

- PSC - Campingplatz
- Abgrenzung besonders geschützte Biotope im Planungsraum (Nr. 612)
- Abgrenzung besonders geschützte Biotope (Nr. 720)
- Abgrenzung besonders geschützter Biotope im Planungsraum (Nr. 721)
- Planbereich



Projekt:		Naturnahe Umgestaltung der Weser im Bereich Atlas-See / Hemelinger See		
	Datum	Name	Inhalt:	
Entworfen	26.07.2018	U. Kraus	Umgestaltung Atlas-See - Bestands-Biotoptypen -	
Bearbeitet	02.08.2018	N. Schröder		
Geprüft	02.08.2018	U. Kraus		
		Maßstab 1:2.500		
Abteilung	Kartengrundlage (Quelle)	Dok.-Id.	Zeichnungs-Nr.	Index
Umweltplanung	© Orthofoto 2015 GeoInformation Bremen	-	1	-