

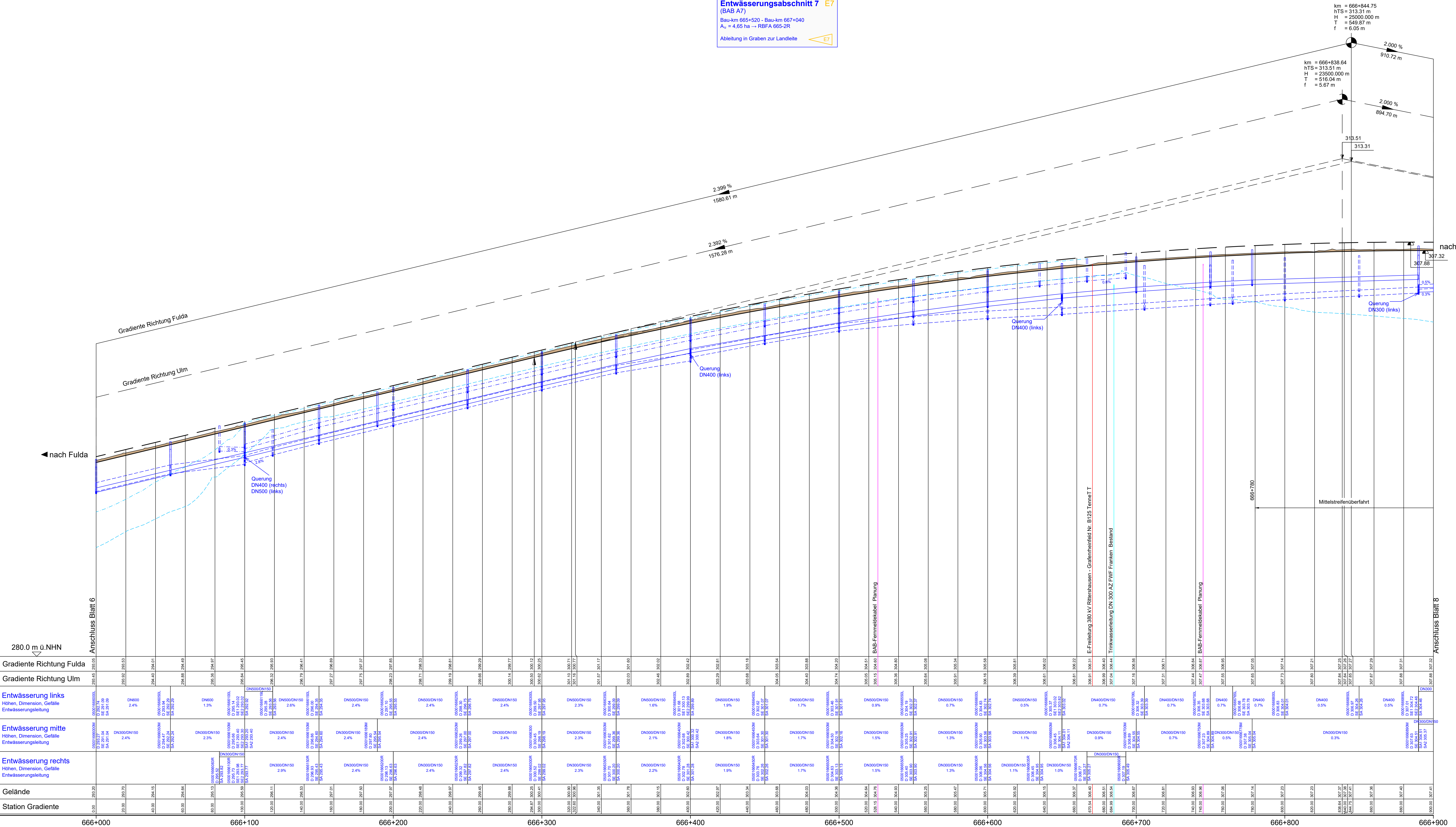
**Entwässerungsabschnitt 7 E7**  
 (BAB A7)  
 Bau-km 666+520 - Bau-km 667+040  
 A<sub>0</sub> = 4,58 ha → RBA 665-2R  
 Ableitung in Graben zur Landseite

km = 666+844.75  
 HTS = 313.31 m  
 H = 23500.000 m  
 T = 549.87 m  
 f = 6.05 m

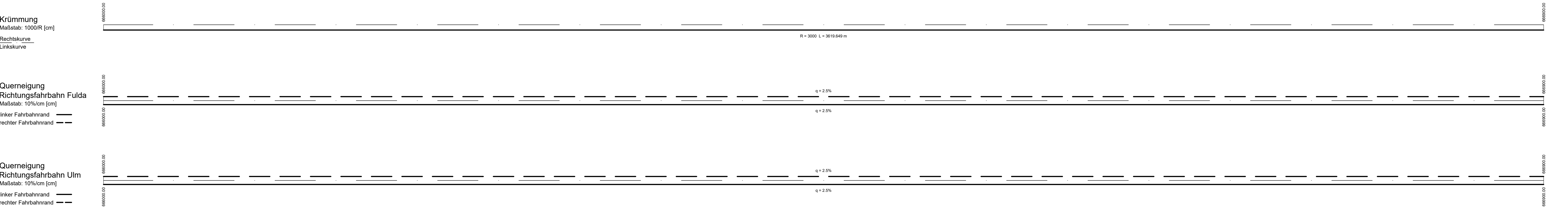
km = 666+838.64  
 HTS = 313.51 m  
 H = 23500.000 m  
 T = 516.04 m  
 f = 5.67 m

**Zeichenerklärung**

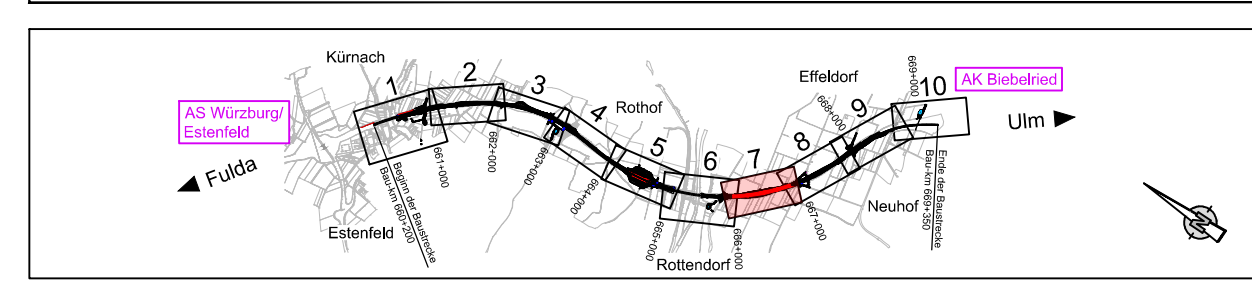
- Höhenplan**
- Gradientenhochpunkt
  - Gradienten tiefpunkt
  - Ausrundungsbeginn Kuppe / Ausrundungsende Wanne
  - Damm
  - Einschnitt
  - Rohrleitung links
  - Rohrleitung mitte
  - Rohrleitung rechts
  - Schacht links
  - Schacht mitte
  - Schacht rechts
  - Graben / Mulde links
  - Graben / Mulde rechts
- D = Deckelhöhe Schacht  
 S = Sohlhöhe Schacht  
 SE = Sohlhöhe Einlauf  
 SA = Sohlhöhe Auslauf



Station	666+000	666+100	666+200	666+300	666+400	666+500	666+600	666+700	666+800	666+900
Gradiente Richtung Fulda	295.50	295.50	295.50	295.50	295.50	295.50	295.50	295.50	295.50	295.50
Gradiente Richtung Ulm	295.50	295.50	295.50	295.50	295.50	295.50	295.50	295.50	295.50	295.50
Entwässerung links	DN400 2.4%	DN400 1.9%	DN500/DN150 2.3%	DN500/DN150 2.4%	DN500/DN150 2.4%	DN500/DN150 2.4%	DN500/DN150 2.4%	DN500/DN150 2.4%	DN500/DN150 2.4%	DN500/DN150 2.4%
Entwässerung mitte	DN500/DN150 2.4%	DN500/DN150 2.3%	DN500/DN150 2.4%	DN500/DN150 2.4%	DN500/DN150 2.4%	DN500/DN150 2.4%	DN500/DN150 2.4%	DN500/DN150 2.4%	DN500/DN150 2.4%	DN500/DN150 2.4%
Entwässerung rechts	DN500/DN150 2.4%	DN500/DN150 2.3%	DN500/DN150 2.4%	DN500/DN150 2.4%	DN500/DN150 2.4%	DN500/DN150 2.4%	DN500/DN150 2.4%	DN500/DN150 2.4%	DN500/DN150 2.4%	DN500/DN150 2.4%
Gelände	295.50	295.50	295.50	295.50	295.50	295.50	295.50	295.50	295.50	295.50
Station Gradiente	295.50	295.50	295.50	295.50	295.50	295.50	295.50	295.50	295.50	295.50



Hinweis:  
 Aus Übersichtslängsgründen wird auf die Darstellung der Sickerleitungen verzichtet.



Entwurfsbearbeitung:  
**SRP**  
 Schneider+Partner

bearbeitet: Nov. 2021 Balon  
 genehmigt: Nov. 2021 Lindt  
 geprüft: Dez. 2023 Grate  
 Projekt-Nr.: S3007\_009  
 Nürnberg, 08.12.2023  
*i.v.s.f.*

**Die Autobahn**  
 Niederlassung Nordbayern  
 Flaschenhofstraße 55, 90402 Nürnberg

bearbeitet: A111 Balon  
 genehmigt: A111 Rothwardt  
 geprüft: A-42233-00  
 Datum: 08\_10\_1000.PDF

Nr.	Art der Änderung	Datum	Zeichen

Lagesystem	DHDN/GK - (EPSG 31468)	Stand Kataster	Dezember 2023
Höhensystem	DHHN2016(NHN) - (EPSG 7837)	Bestandsvermessung	August 2018

**FESTSTELLUNGSENTWURF**

Die Autobahn GmbH des Bundes

Unterlage / Blatt-Nr.: 6.1 / 7  
**Höhenplan**  
 BAB A7 - Achse 001T  
 Bau-km 666+000 - Bau-km 666+900  
 Maßstab: 1 : 1.000/100

Stoffe / Abach.-Nr. / Station: A7 von 200 / 0.815 bis 9.065 ff. FB / 9.965 re. FB  
 PROJUS-Nr.: 09.912.014.10

**6-streifiger Ausbau der BAB A7 Fulda - Würzburg südlich AS Würzburg-Estenfeld - AK Bielried**  
 von Bau-km 660+200 bis Bau-km 668+450 ff. FB / 669+350 re. FB

Aufgestellt: 14.12.2023  
 Niederlassung Nordbayern  
 Abteilung A1 Planung  
 i.A. *Rothwardt*  
 Rothwardt, Teamleiter

Geprüft: 14.12.2023  
 Niederlassung Nordbayern  
 Abteilung A1 Planung  
 i.A. *Balun*  
 Balun, Abteilungsleiter