

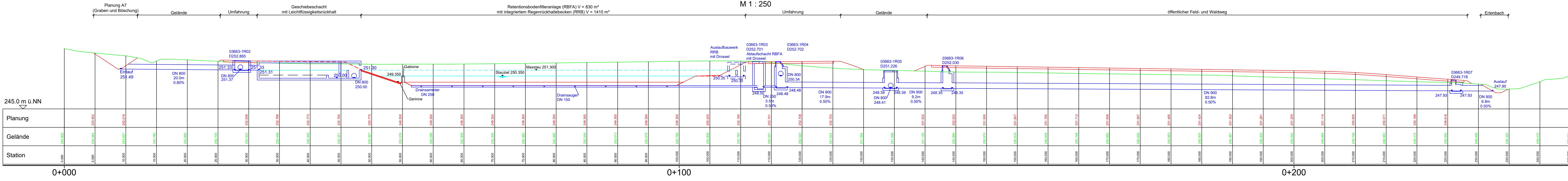
Retentionsbodenfilteranlage mit integriertem Regenrückhaltebecken RBFA 663-1R
Einzugsgebiet ES, Bau-km 661+677 - 664+285

Retentionsbodenfilteranlage
V = 830 m³
Q_{0,5} = 41,5 l/s Drosselabfluss gewählt

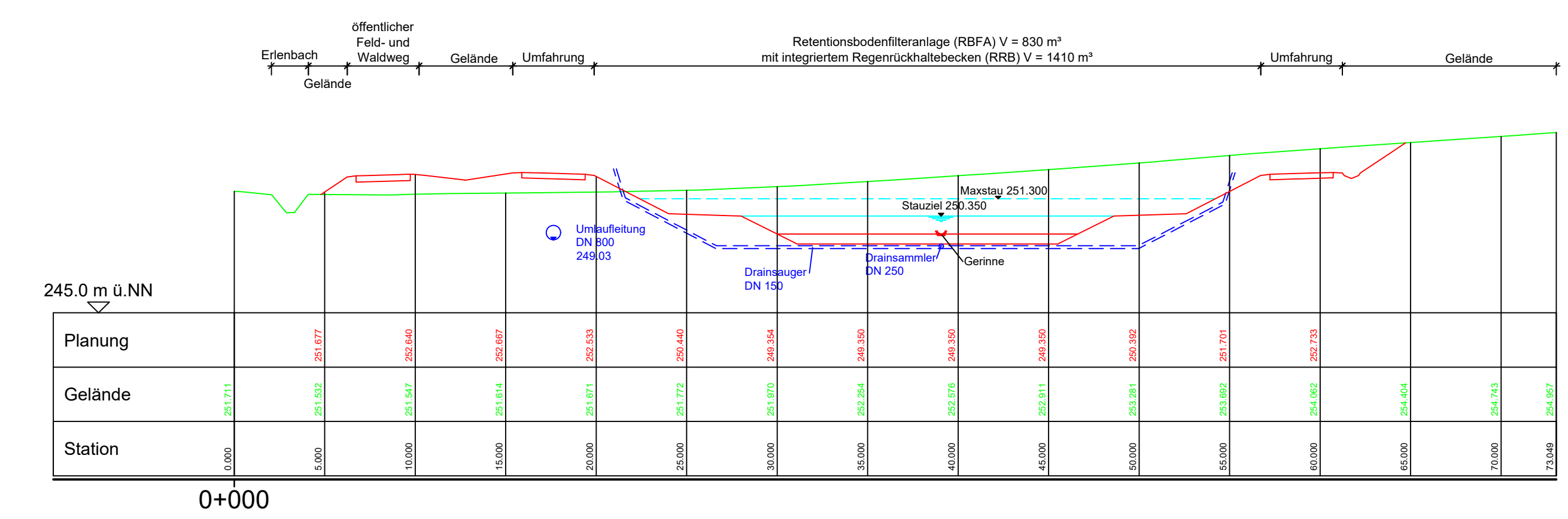
Regenrückhaltebecken
V = 1.410 m³
Q_{0,5} = 73,5 l/s Drosselabfluss gewählt

Vorfutter: Erlenbach

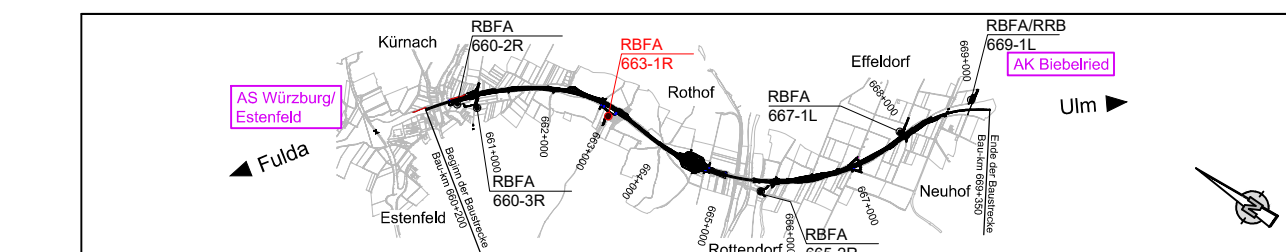
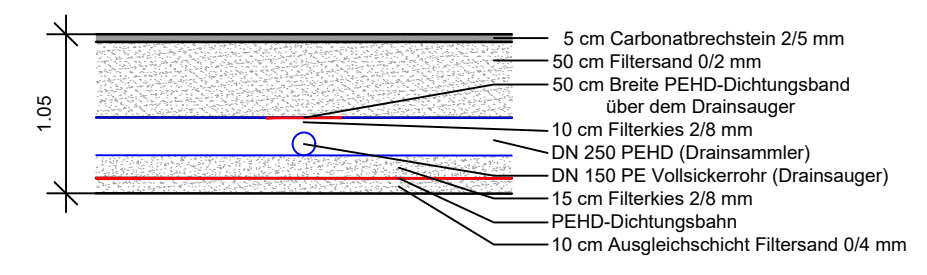
Schnitt A-A
M 1 : 250



Schnitt B-B
M 1 : 250



Detail Retentionsbodenfilteranlage
M 1 : 50



Entwurfsbearbeitung:	SRP Schneider+Partner	bearbeitet: Nov. 2021 gezeichnet: Nov. 2021 geprüft: Dez. 2023	Seite Linh. Grate
Die Autobahn Niederlassung Nordbayern Flaschenhofstraße 55, 90402 Nürnberg		bearbeitet: A111 gezeichnet: A11 PSP-Nr.: A-02233-00	Ballon Ruhardt

Nr.	Art der Änderung	Datum	Zeichen

Lagesystem	DHDN/GK - (EPSG 31466)	Stand Kataster	Dezember 2023
Höhensystem	DHHN2016(NHN) - (EPSG 7837)	Bestandsvermessung	August 2018

FESTSTELLUNGSENTWURF

Die Autobahn GmbH des Bundes	Unterlage / Blatt-Nr.: 18.4 / 3
Strasse / Abschn.-Nr. / Station: A7 von 260 / 0,615 bis 9,065 li. FB / 9,965 re. FB	Detailplan Regenrückhaltebecken RBFA 663-1R Bau-km 661+677 - Bau-km 664+254 Maßstab: 1 : 250 / 1 : 1.000

6-streifiger Ausbau der BAB A7 Fulda - Würzburg südlich AS Würzburg-Estenfeld - AK Biebelried
von Bau-km 660+200 bis Bau-km 668+450 li. FB / 669+350 re. FB

Aufgestellt: 14.12.2023 Niederlassung Nordbayern Abteilung A1 Planung	Geprüft: 14.12.2023 Niederlassung Nordbayern Abteilung A1 Planung
---	---

© Bayerisches Landesamt für Umwelt, www.lfu.bayern.de
© Bayerische Vermessungsverwaltung, Geobasisdaten
(Darstellung der Flurkarte als Eigentumsnachweis nicht geeignet)

Bezugssystem: Gauß-Krüger
Transformation UTM->GK -> 3DIM-SAL
Angaben zum Lage- und Höhenreferenzsystem siehe Planstempel

Auszug enthält Daten aus dem Rauminformationssystem

G:\S3007_009_A7_Estfeld - Biebelried\302_Zwisch\Planung\Ph.4_FEZ2_Plan18_4_DT_Baeken.dwg